

Exposé

Wohnung in Frankfurt am Main

2-Zimmer-Wohnung mit Einbauküche und Balkon in Zentrumsnähe zu vermieten!



Objekt-Nr. **OM-312572**

Wohnung

Vermietung: **1.300 € + NK**

Ansprechpartner:
Stefanie Ammerschläger
Telefon: 06021 4590012

Seilerstraße 7
60433 Frankfurt am Main
Hessen
Deutschland

Baujahr	2018	Übernahme	ab Datum
Etagen	5	Übernahmedatum	01.11.2024
Zimmer	2,00	Zustand	Neuwertig
Wohnfläche	61,00 m ²	Schlafzimmer	1
Energieträger	Erdwärme	Badezimmer	1
Nebenkosten	200 €	Etage	2. OG
Mietsicherheit	3.900 €	Heizung	Sonstiges

Exposé - Beschreibung

Objektbeschreibung

Das schöne Mehrfamilienhaus liegt in zentraler Lage in der Seilerstraße. Der Balkon sowie das Wohnzimmer sind ruhig in Richtung Heiligkreuzgasse ausgerichtet. Das moderne Haus wurde vor einigen Jahren im Passiv-Haus-Standard erbaut. es verfügt über einen ebenerdigen Zugang mit Aufzug bis in die Etage.

Ausstattung

Die Wohnung verfügt über Parkettboden in Eiche sowie Feinsteinfliesen in Küche, Badezimmer und Hauswirtschaftsraum. Die Wohnung verfügt über eine helle Küche mit Natursteinabdeckung, Spülmaschine und Einbaugeräten. Ein großer Hauswirtschaftsraum mit Waschmaschinen- und Trockneranschluss ist in der Wohnung vorhanden.

Zur Wohnung gehört ein geräumiger Balkon sowie ein Kellerraum.

Fußboden:

Parkett, Fliesen

Weitere Ausstattung:

Balkon, Keller, Fahrstuhl, Duschbad, Einbauküche, Barrierefrei

Sonstiges

Die Wohnung kann nach Absprache mit uns und dem derzeitigen Mieter jederzeit gern besichtigt werden. Bitte schicken Sie uns vorab eine kurze Beschreibung und das gewünschte Mietdatum. Wir freuen uns auf Ihre Anfrage!

Lage

In der Nähe liegen alle Einkaufsmöglichkeiten des täglichen Bedarfs. Die Zeil sowie die Innenstadt Frankfurt sind in nur wenigen Minuten per Fuß zu erreichen. Die U-Bahn-Station Konstabler Wache ist ebenfalls nur ca. 5 Minuten entfernt.

Infrastruktur:

Lebensmittel-Discount, Öffentliche Verkehrsmittel

Exposé - Energieausweis

Energieausweistyp	Bedarfsausweis
Erstellungsdatum	ab 1. Mai 2014
Endenergiebedarf	18,70 kWh/(m ² a)
Energieeffizienzklasse	A+, A



Exposé - Galerie



Hausansicht Seilerstraße

Exposé - Galerie



Wohnzimmer



Küchenzeile

Exposé - Galerie



Wohnzimmer mit Küche



Wohnzimmer mit Balkon

Exposé - Galerie



Schlafzimmer



Schlafzimmer

Exposé - Galerie



Badezimmer



Badezimmer

Exposé - Galerie

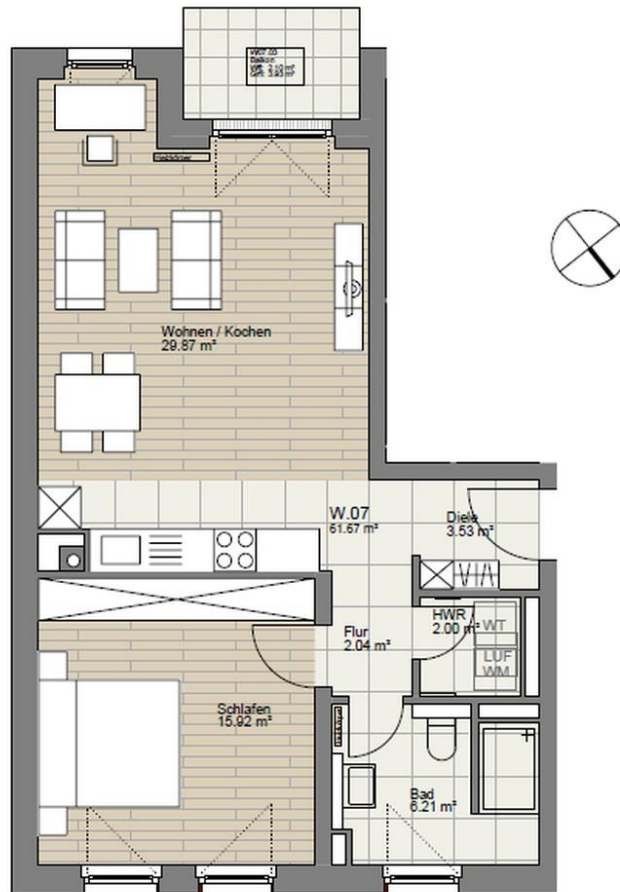


Ebenerdige Dusche



Flur

Exposé - Galerie



Grundriss der Wohnung