

Exposé

Wohnung in Münster

+ Neuwertige Wohnung mit Balkon Nähe UKM +



Objekt-Nr. **OM-312582**

Wohnung

Vermietung: **780 € + NK**

Ansprechpartner:
Eilting Immobilien GbR

Dieckmannstraße 144
48161 Münster
Nordrhein-Westfalen
Deutschland

Baujahr	2010	Übernahme	ab Datum
Etagen	4	Übernahmedatum	01.12.2024
Zimmer	2,00	Zustand	Neuwertig
Wohnfläche	56,90 m ²	Schlafzimmer	1
Energieträger	Fernwärme	Badezimmer	1
Summe Nebenkosten	180 €	Etage	1. OG
Miete Garage/Stellpl.	30 €	Stellplätze	1
Mietsicherheit	2.340 €	Heizung	Zentralheizung

Exposé - Beschreibung

Objektbeschreibung

Das gepflegte Mehrfamilienhaus wurde 2010 nach neusten Energiestandards errichtet und befindet sich im Auenviertel von Münster-Gievenbeck.

Angeboten wird offiziell zum 01.12.2024 eine 2-Zimmer Wohnung im I. Obergeschoss mit einem Süd-West ausgerichteten Balkon und einem Außenstellplatz in der Tiefgarage.

Eine frühzeitigere Anmietung der Wohnung ist bei Bedarf und nach Rücksprache mit den derzeitigen Mietern zum 01.11.2024 ebenfalls möglich.

Ausstattung

- Fernwärme
- Fußbodenheizung
- Dreifachverglasung
- Barrierefreundlich
- Bodentiefe Duschtassen
- Komplett gefliest

(Schlafräume mit Designboden in Parkettstruktur)

- Personenaufzug
- SAT - Anschluss
- PKW-Außenstellplatz in der Tiefgarage
- Balkon Süd/West

Die abgebildete Einbauküche sowie weitere Möbelstücke können bei Interesse von den derzeitigen Mietern übernommen werden.

Fußboden:

Fliesen, Sonstiges (s. Text)

Weitere Ausstattung:

Balkon, Fahrstuhl, Duschbad

Sonstiges

Hunde- oder Katzenhaltung sowie die Gründung einer Wohngemeinschaft ist in diesem Objekt leider nicht möglich - vielen Dank für Ihr Verständnis!

Wir freuen uns über Ihre Anfrage per E-Mail.

Lage

Einkaufsmöglichkeiten, Ärzte, Apotheken, Schulen, Kindergärten, Grün- und Parkanlagen, das UKM, Bushaltestellen für den öffentlichen Nahverkehr u.Ä. befinden sich in unmittelbarer Nähe. Der Stadtkern von Münster ist mit dem Fahrrad in 10-15 min. erreicht.

Infrastruktur:

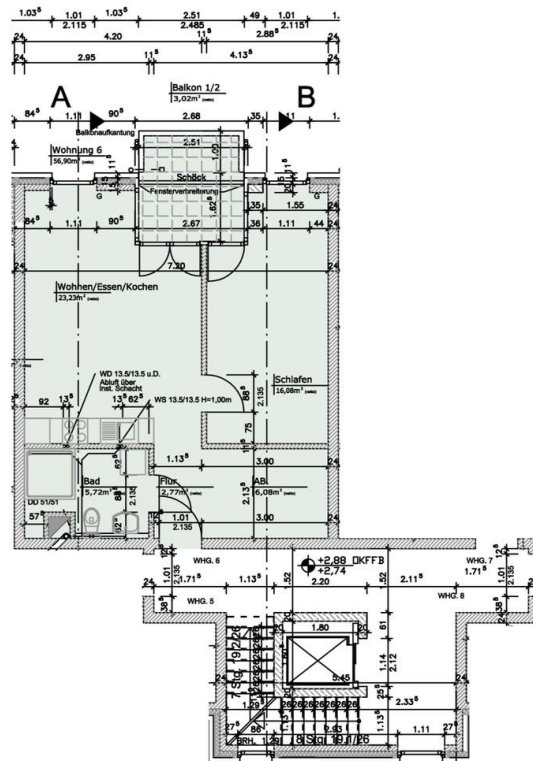
Apotheke, Lebensmittel-Discount, Allgemeinmediziner, Kindergarten, Grundschule, Realschule, Gymnasium, Gesamtschule, Öffentliche Verkehrsmittel

Exposé - Energieausweis

Energieausweistyp	Bedarfsausweis
Erstellungsdatum	bis 30. April 2014
Endenergiebedarf	62,07 kWh/(m²a)



Exposé - Galerie



Grundriss

Exposé - Galerie



Koch- und Essbereich



Balkon

Exposé - Galerie



Schlafzimmer



Eingangsbereich



Badezimmer

Exposé - Galerie



Ansicht