

Exposé

Zweifamilienhaus in Völkersbach

Völkersbach Freistehendes Haus mit großem Grundstück



Objekt-Nr. **OM-312625**

Zweifamilienhaus

Verkauf: **460.000 €**

76316 Völkersbach
Baden-Württemberg
Deutschland

| | | | |
|-------------------|-----------------------|--------------|-----------------------|
| Baujahr | 1960 | Übernahme | sofort |
| Grundstücksfläche | 783,00 m ² | Zustand | renovierungsbedürftig |
| Etagen | 3 | Schlafzimmer | 3 |
| Zimmer | 9,00 | Badezimmer | 3 |
| Wohnfläche | 196,00 m ² | Garagen | 2 |
| Energieträger | Öl | Heizung | Sonstiges |

Exposé - Beschreibung

Objektbeschreibung

Freistehendes Zweifamilienhaus renovierungsbedürftig mit großem Grundstück An-Ausbaureserve. Doppelgarage mit zusätzlichem Geräteraum. Großer Garten. Sehr schöne Ortsrandlage mit Aussicht.

Es wird keine Maklergebühr / Vermittlungsprovision erhoben da Privatverkauf.

Bitte keine Angebote oder Kontaktaufnahme von Immobilienmaklern !

Raumaufteilung:

Erdgeschoss: 3 Zimmer, Küche, Bad, Terrasse, ca. 74m²

Obergeschoss: 3 Zimmer, Küche, Bad, Balkon, ca. 74m²

Nachträglich ausgebautes Dachgeschoss: 3 Zimmer, Küche, Bad, ca. 48 m².

Keller: 4 Kellerräume und Öltankraum.

Baubeschreibung:

Keller und Fundamente Beton, Aufgehendes Mauerwerk Bimshohlblock Steine, Stahlbetondecken, Dachstuhl Holz, Dachdeckung Ziegel., Isolierglasfenster, Vollwärmeschutz und Isolierte Kellerdecke, Ölheizung über Etagenöfen als Kachelöfen erneuerungsbedürftig! Siehe Fotos. Überalterte Sanitärausstattung in den Bädern. Erneuerte Wasserleitungen inklusive Verteilung im Kellergeschoss. Siehe Fotos. Gute Bausubstanz.

Ausstattung

Die Besichtigung des Hauses von ist nur nach vorheriger Terminvereinbarung mit dem Eigentümer bzw. dessen Beauftragten möglich.

Fußboden:

Laminat, Teppichboden, Fliesen

Weitere Ausstattung:

Balkon, Terrasse, Garten, Keller, Vollbad, Einbauküche, Kamin

Sonstiges

es gibt kein Expose da Privatverkauf.

Bitte schreiben Sie eine E-mail mit Angabe Ihrer Telefonnummer ich rufe Sie dann zeitnah zurück.

Vielen Dank

Lage

Völkersbach bei Malsch am Ortsrand

Leichte Hanglage mit Aussicht

Infrastruktur:

Apotheke, Lebensmittel-Discount, Allgemeinmediziner, Kindergarten, Grundschule, Öffentliche Verkehrsmittel

Exposé - Galerie



Garten

Exposé - Galerie



Garten



Garage

Exposé - Galerie

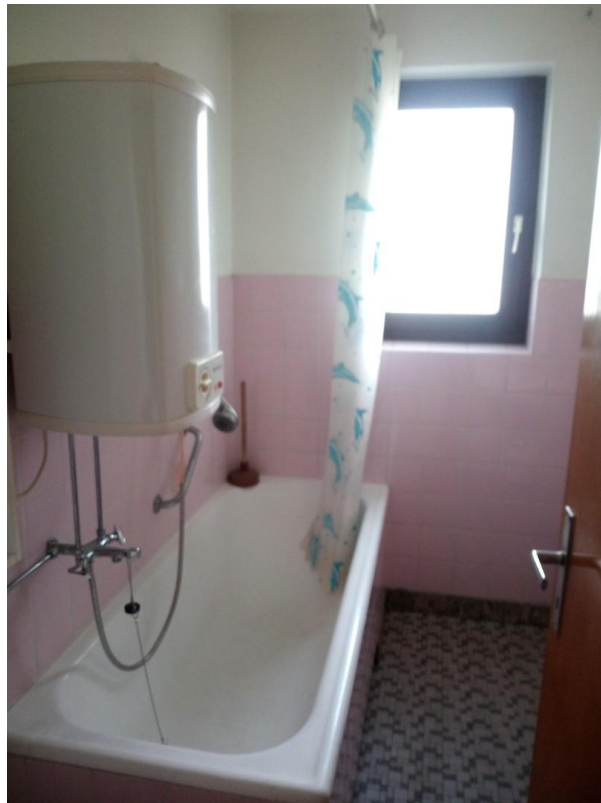
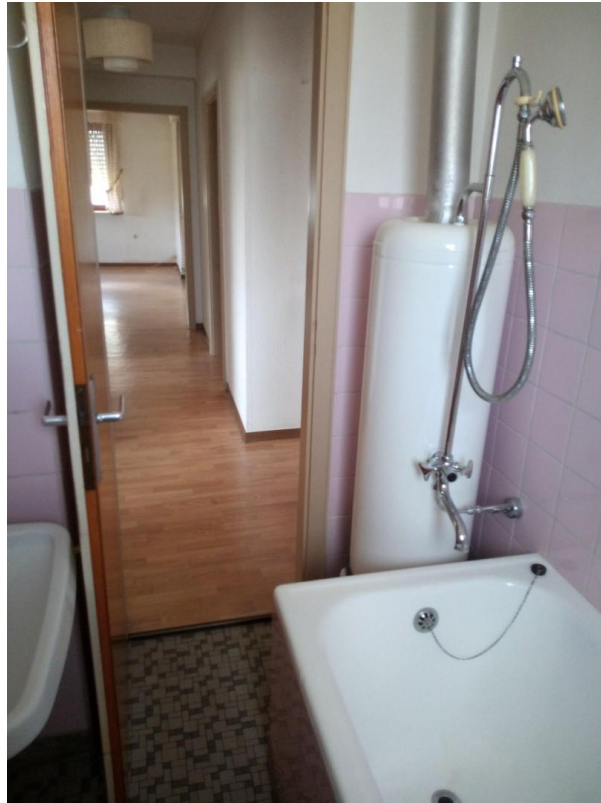


Garage Rückseite

Exposé - Galerie



Exposé - Galerie



Exposé - Galerie



Exposé - Galerie



Exposé - Galerie



Treppenhaus

Exposé - Galerie



Exposé - Galerie



Exposé - Galerie



Exposé - Galerie



Exposé - Galerie



Aussicht



Aussicht

Exposé - Galerie



Aussicht



Aussicht

Exposé - Galerie



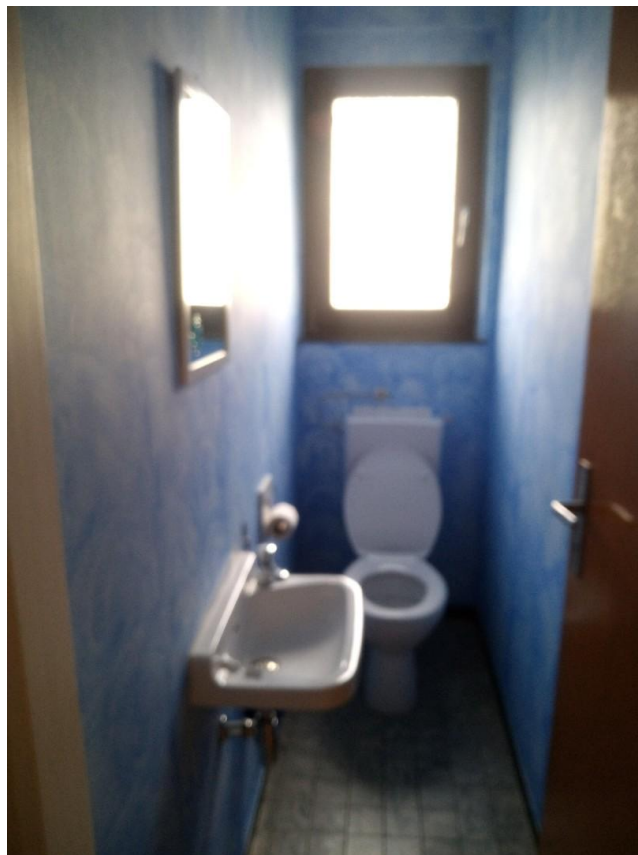
Exposé - Galerie



Exposé - Galerie



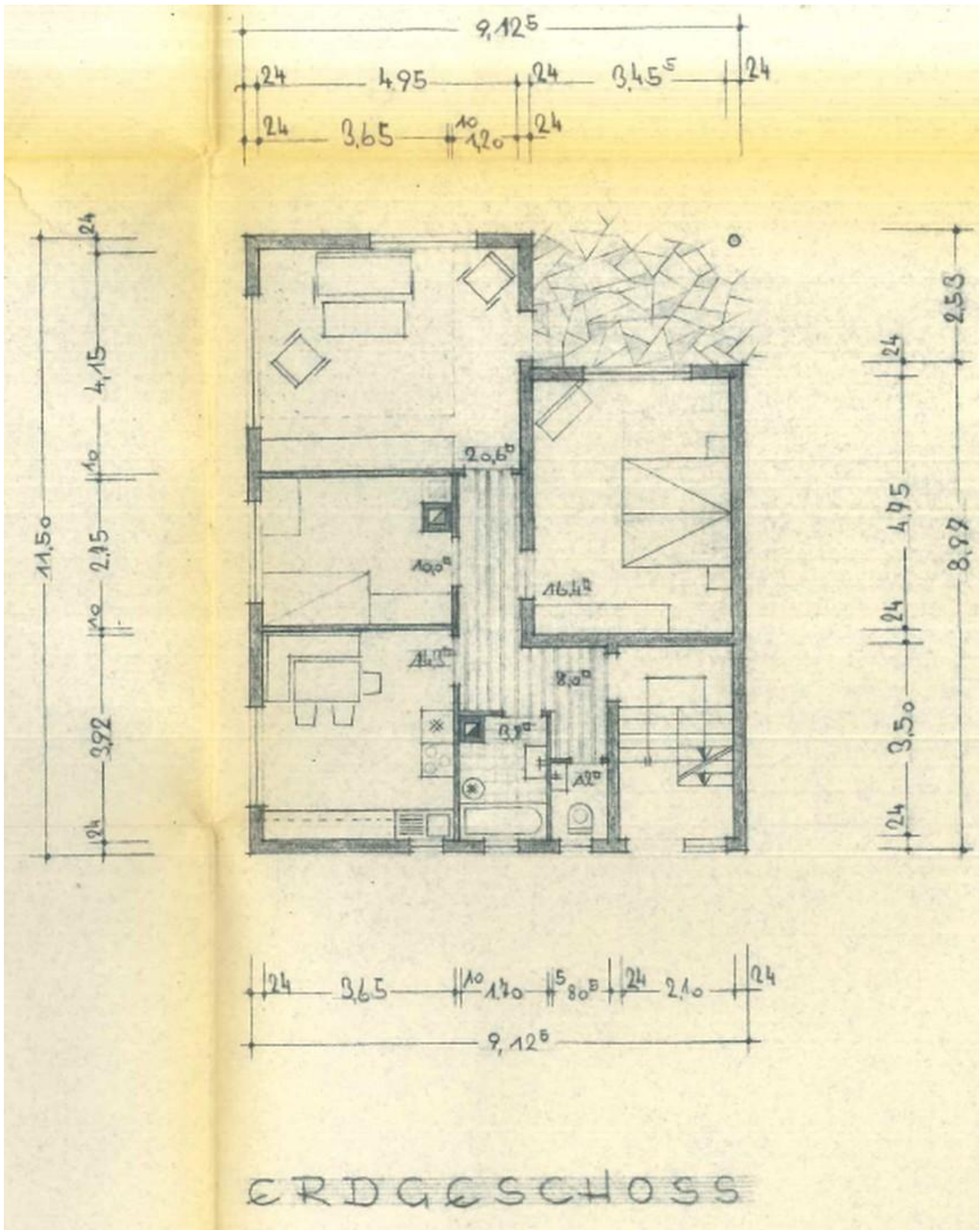
Exposé - Galerie



Exposé - Galerie

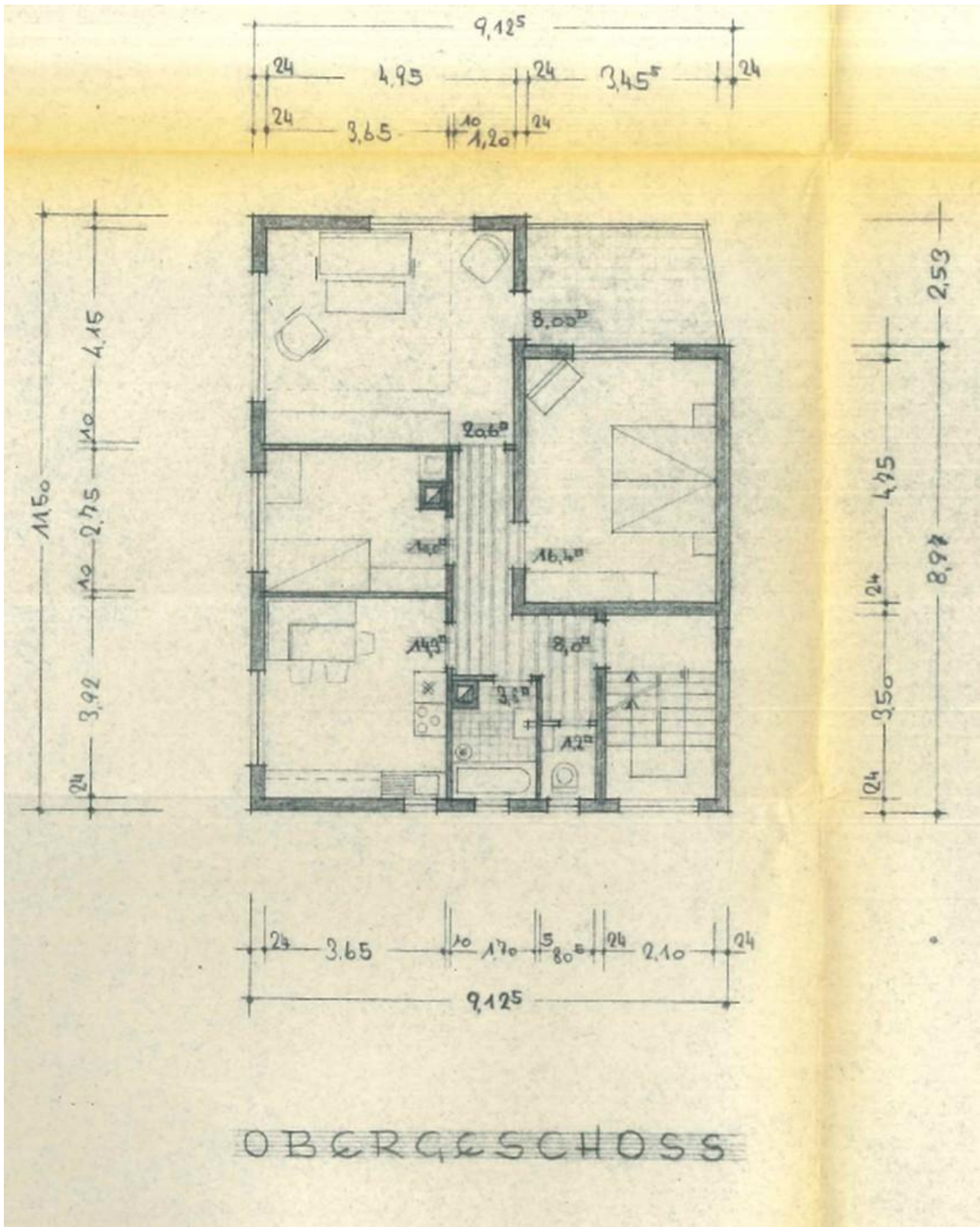


Exposé - Grundrisse



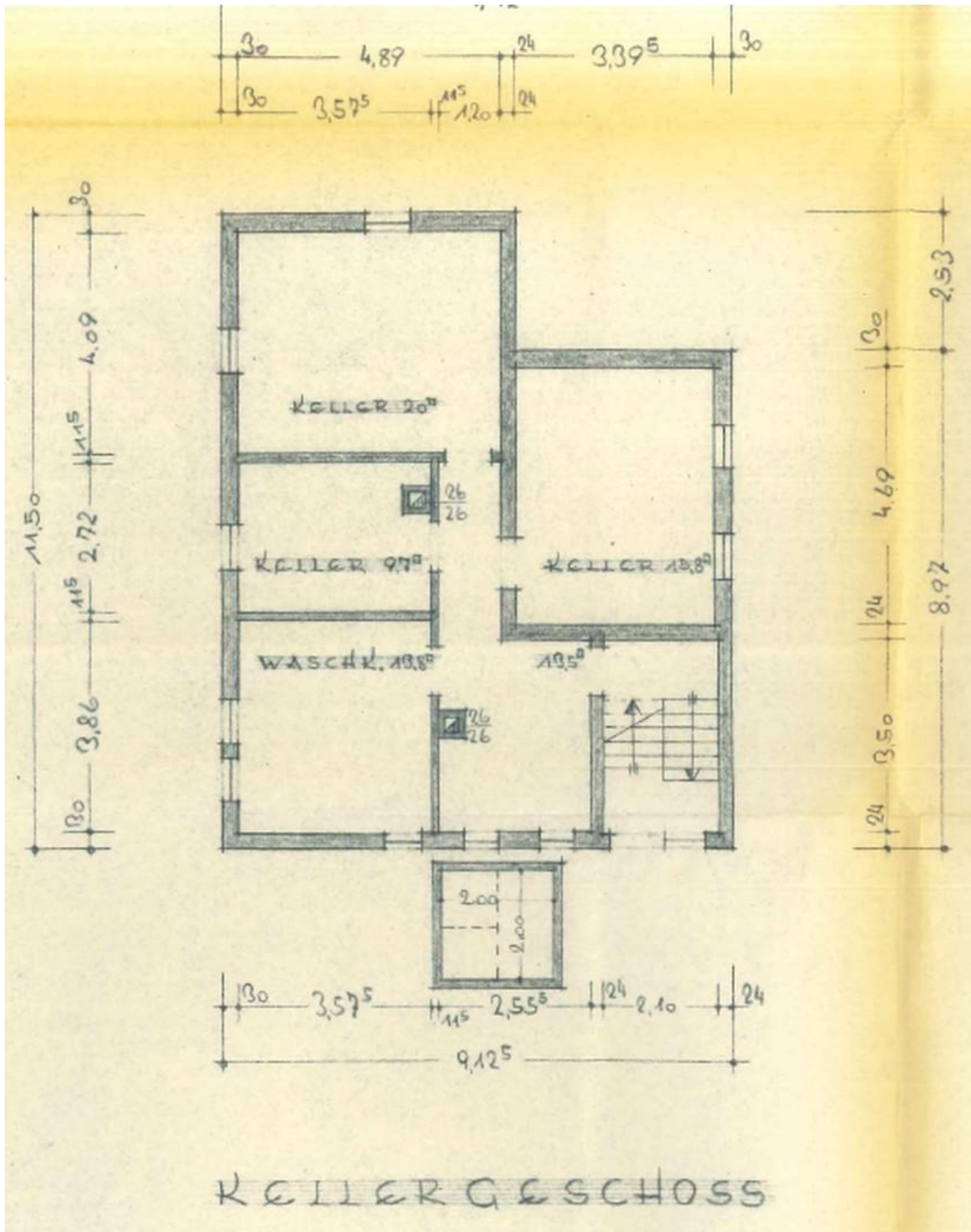
EG

Exposé - Grundrisse



OG

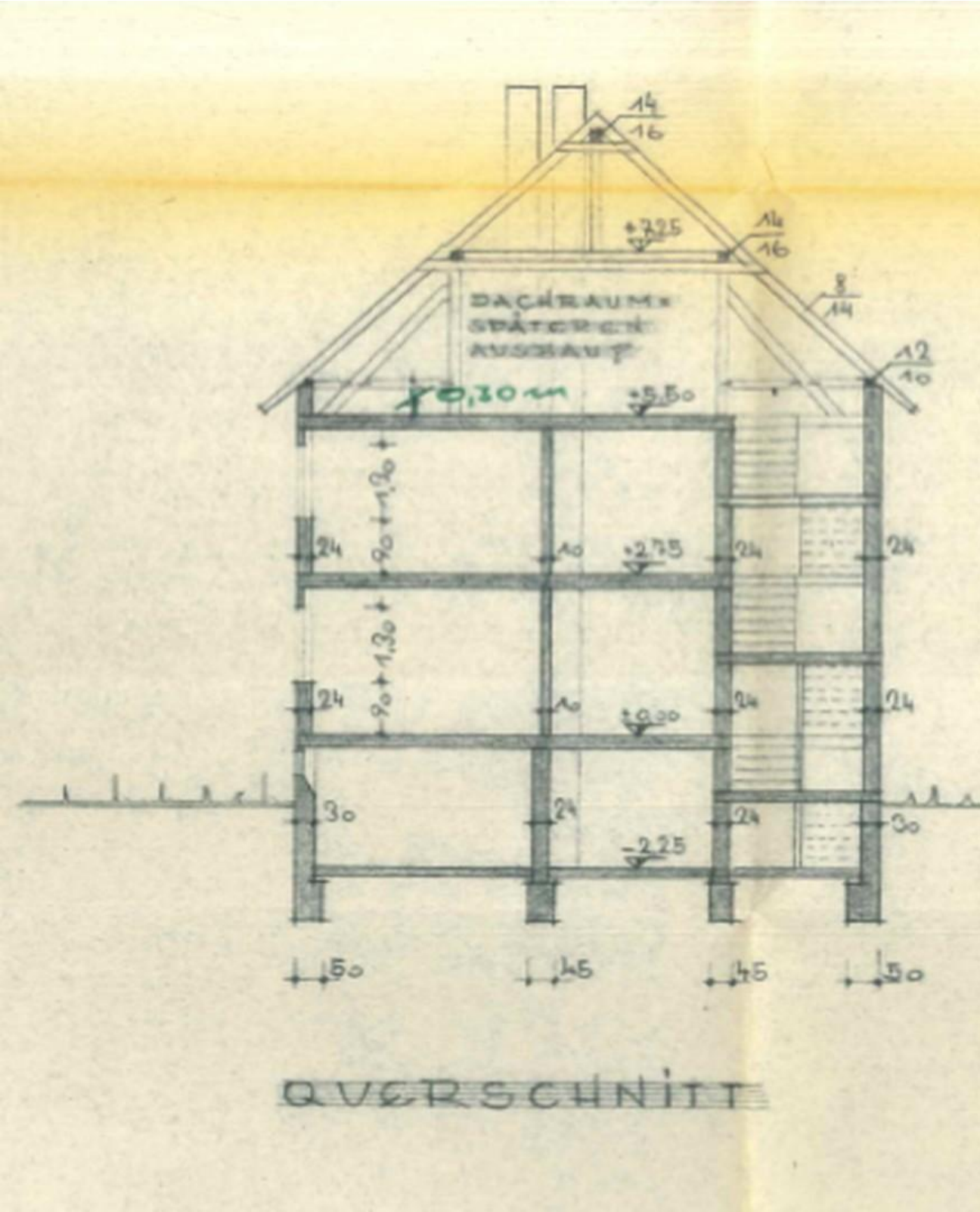
Exposé - Grundrisse



KELLERGESCHOSS

KG

Exposé - Grundrisse



Schnitt

Exposé - Grundrisse



Lageplan