

Exposé

Bürofläche in Vilsbiburg

Büro- oder Praxisräume in Vilsbiburg zu vermieten



Objekt-Nr. OM-312628

Bürofläche

Vermietung: **auf Anfrage + NK**

Ansprechpartner:
Andrea Straßburger

Industriestraße 10
84137 Vilsbiburg
Bayern
Deutschland

Baujahr	1989	Etage	Erdgeschoss
Etagen	1	Büro-/Praxisfläche	308,00 m ²
Energieträger	Luft-/Wasserwärme	Gesamtfläche	308,00 m ²
Mietsicherheit	5.000 €	Stellplätze	4
Übernahme	Nach Vereinbarung	Heizung	Zentralheizung
Zustand	keine Angaben		

Exposé - Beschreibung

Objektbeschreibung

Helle, lichte Räume, im Erdgeschoss teilweise renovierungsbedürftig, können nach Mieterwunsch ausgebaut werden. Deshalb richtet sich der Mietpreis nach den Ausbauwünschen des Mieters.

Ausstattung

2023 Umrüstung Energieträger: Luft-/Wärmepumpe mit Ölheizung als backup

Fußboden:

Parkett, Laminat, Fliesen

Weitere Ausstattung:

Duschbad, Gäste-WC

Sonstiges

Nebenkostenvorauszahlung beträgt 2,00 Euro / m² und wird verbrauchsbezogen abgerechnet

Lage

Das Objekt befindet sich am Ortsrand von Vilsbiburg, nord-östlich von München und in einem Mischgebiet. Der Bahnhof befindet sich in 500 m Entfernung.

In unmittelbarer Nähe befindet sich der Knotenpunkt B 388 / B 299 und die Entfernung sowohl zur A92 wie auch zur A94 beträgt ca. 30 km

Infrastruktur:

Apotheke, Lebensmittel-Discount, Allgemeinmediziner, Kindergarten, Grundschule, Hauptschule, Realschule, Gymnasium, Gesamtschule, Öffentliche Verkehrsmittel

Exposé - Galerie



Foyer



großzügige Räume

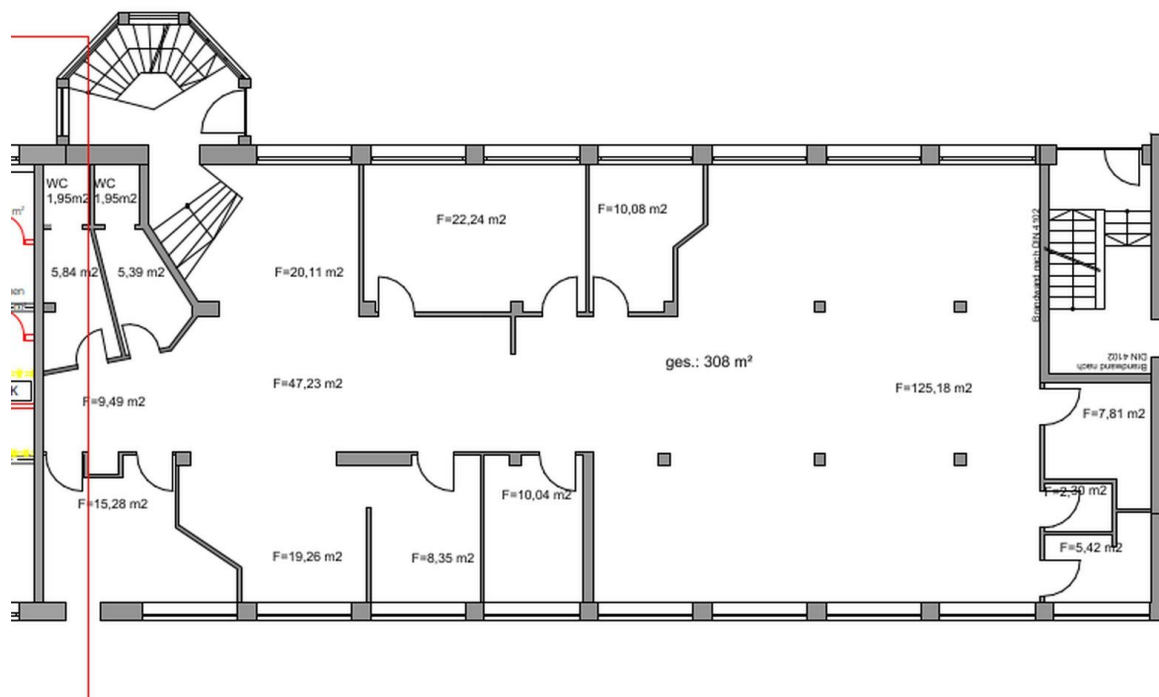
Exposé - Galerie



Empfangsber. m. Küche



Exposé - Grundrisse



Grundriss