

Exposé

Reihenhaus in Hennigsdorf

Provisionsfreies Reihenhaus mit Wasserblick und gehobener Ausstattung *Bitte keine Makleranfragen*



Objekt-Nr. OM-312636

Reihenhaus

Verkauf: **710.000 €**

16761 Hennigsdorf
Brandenburg
Deutschland

Baujahr	2016	Übernahme	Nach Vereinbarung
Grundstücksfläche	328,00 m ²	Zustand	gepflegt
Etagen	3	Schlafzimmer	3
Zimmer	5,00	Badezimmer	2
Wohnfläche	150,00 m ²	Garagen	1
Nutzfläche	177,00 m ²	Stellplätze	2
Energieträger	Fernwärme	Heizung	Fußbodenheizung

Exposé - Beschreibung

Objektbeschreibung

Exposé Haus

Willkommen in Ihrem neuen Zuhause! Dieses attraktive Reihenmittelhaus, erbaut im Jahr 2016, liegt direkt am malerischen Niederneuendorfer See und besticht durch seine neuwertige Ausstattung.

Mit 5 Zimmern, Dachterrasse und einer Garage bietet das Haus mit insgesamt 177m² Nutzfläche ausreichend Platz für Familien und individuelle Wohnbedürfnisse. Alle Zimmer sind mit Eichenparkett und bodentiefen Fenstern ausgestattet. Im Erdgeschoss finden Sie einen gemütlichen Wohn- und Essbereich mit einer hochwertigen Einbauküche samt Kücheninsel. 2 Flügeltüren gewähren einen Zugang zur Terrasse, die erst kürzlich mit Bankirai Dielen erweitert wurde. Zudem finden sich im Erdgeschoss auch eine praktische Abstellkammer sowie ein Gäste-WC. Die mittlere Etage beherbergt drei weitere Zimmer und ein modernes Bad, während im Obergeschoss ein großzügiger Raum mit Zugang zur beeindruckenden Dachterrasse auf Sie wartet. Hier können Sie die herrliche Aussicht auf den See genießen – der perfekte Ort für entspannte Stunden mit Familie und Freunden. Die effiziente Fernwärme versorgt das Haus über eine Fussbodenheizung mit wohliger Wärme in den kühleren Monaten

Ausstattung

- Echtholzparkett
- moderne Einbauküche
- Neue Holzterrasse aus Bankirai mit aut. bedienbarem Lamellendach
- Bad mit bodentiefer Dusche und Badewanne
- gepflegter Garten mit automatischer Bewässerung und Sandkasten für die Kleinen

Fußboden:

Parkett

Weitere Ausstattung:

Terrasse, Garten, Dachterrasse, Vollbad, Duschbad, Einbauküche, Gäste-WC

Lage

Die Lage ist ideal: Im charmanten Hennigsdorf OT Niederneuendorf sind Schule, Einkaufsmöglichkeiten und eine Bushaltestelle in unmittelbarer Nähe, was Ihnen alltägliche Erledigungen erleichtert. Der S-Bahnhof Hennigsdorf ist nur 2,5 km entfernt, sodass Sie auch die Annehmlichkeiten der Großstadt schnell erreichen können.

Dieses Reihenmittelhaus ist eine hervorragende Gelegenheit für Familien und Naturliebhaber, die Komfort und eine zentrale Lage schätzen. Lassen Sie sich dieses Angebot nicht entgehen!

Infrastruktur:

Apotheke, Lebensmittel-Discount, Allgemeinmediziner, Kindergarten, Grundschule, Gymnasium, Gesamtschule, Öffentliche Verkehrsmittel

Exposé - Energieausweis

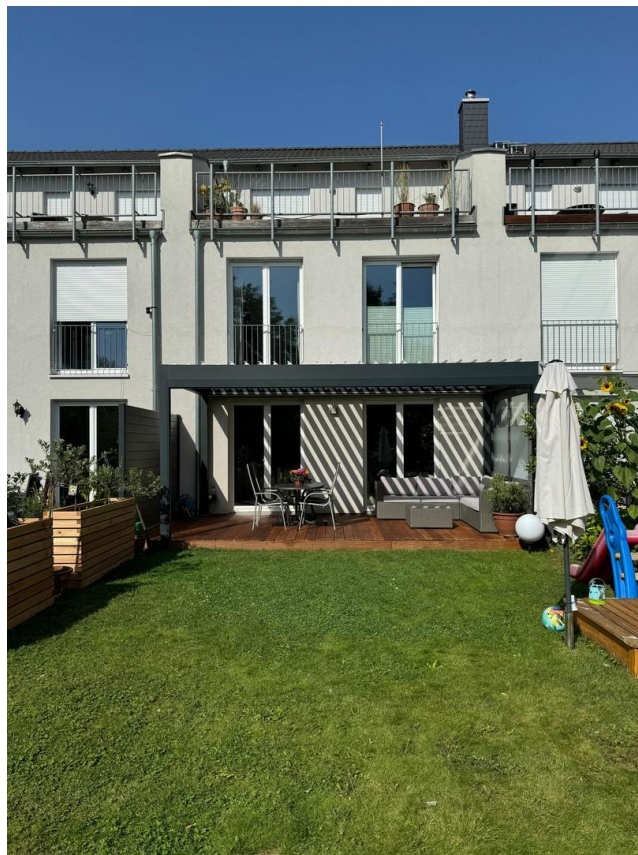
Energieausweistyp	Bedarfsausweis
Erstellungsdatum	ab 1. Mai 2014
Endenergiebedarf	61,70 kWh/(m ² a)
Energieeffizienzklasse	B



Exposé - Galerie



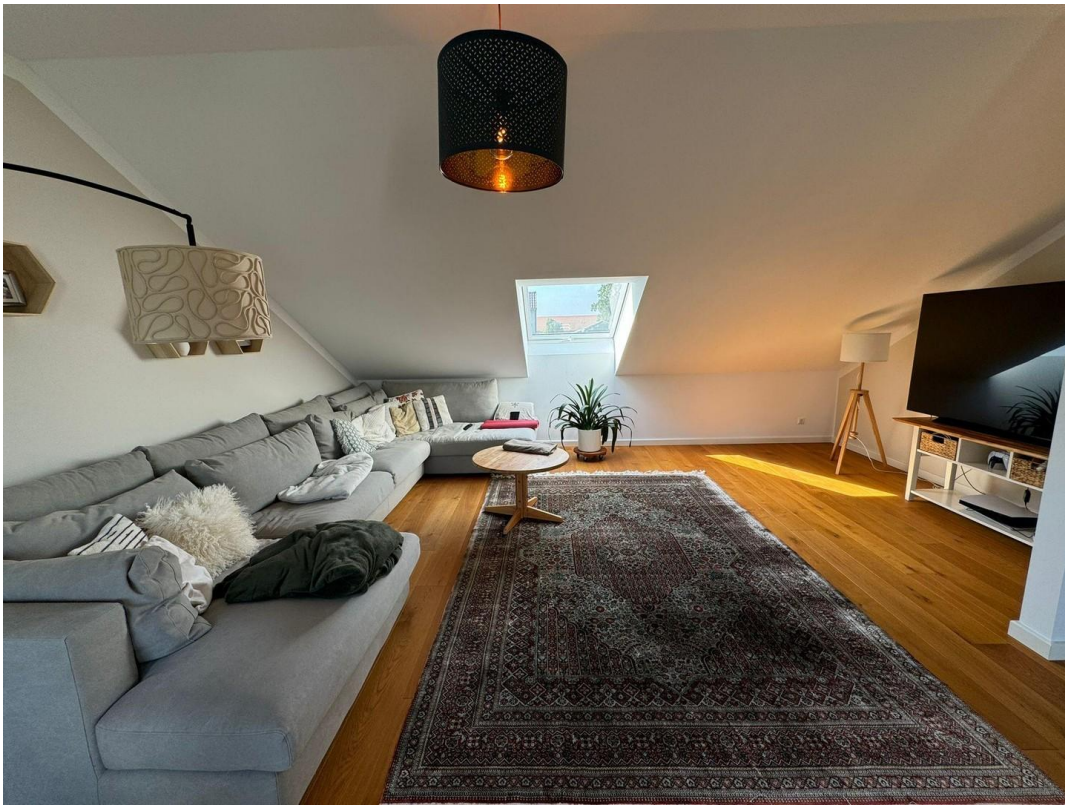
Exposé - Galerie



Exposé - Galerie



Exposé - Galerie



Exposé - Galerie



Exposé - Galerie



Exposé - Galerie



Exposé - Galerie



Exposé - Galerie

