

Exposé

Dachgeschosswohnung in Bielefeld

Charmantes Single-Apartment in 33719 Bielefeld - Möbliert und Bezugsfertig!



Objekt-Nr. **OM-312655**

Dachgeschosswohnung

Vermietung: **470 € + NK**

33719 Bielefeld
Nordrhein-Westfalen
Deutschland

Baujahr	1994	Mietsicherheit	1.200 €
Etagen	2	Übernahme	Nach Vereinbarung
Zimmer	1,50	Zustand	renoviert
Wohnfläche	26,00 m ²	Badezimmer	1
Energieträger	Gas	Heizung	Zentralheizung
Summe Nebenkosten	100 €		

Exposé - Beschreibung

Objektbeschreibung

Hallo zukünftige/r Mieter/in!

Willkommen in Ihrem neuen Zuhause in Bielefeld-Heepen! Diese renovierte und möblierte 1,5-Zimmer-Wohnung mit 26 m², Baujahr 1994, bietet alles, was Sie für einen komfortablen und sofortigen Einzug benötigen. Perfekt geeignet als erste eigene Wohnung oder für diejenigen, die einfach ein gemütliches, gut gelegenes Zuhause suchen.

Wohnungsdetails:

Größe: 26 m²

Zimmer: 1,5 Zimmer

Kaltmiete: 470 €

Nebenkosten: 100€

Warmmiete: 570€

Möblierung: moderne Küche, Fernseher, Kleiderschrank, Bett und Garderobe

Ausstattung

Diese wunderschöne Wohnung wurde 2020 komplett renoviert und wartet darauf, Ihr neues Zuhause zu werden! Mit einem modernen Vinylboden, frisch gestrichenen Wänden und einer stilvollen Einbauküche bietet sie alles, was Sie sich wünschen.

Und das Beste: Die Wohnung ist bereits vollständig möbliert und bereit für Ihren Einzug! Mit einer hochwertigen Küche, einem gemütlichen Bett, einem Kleiderschrank, einem Fernseher und einer Garderobe ist alles vorhanden, um sich sofort wohlfühlen. Modern, komfortabel und perfekt ausgestattet – hier können Sie einfach ankommen und genießen!

Fußboden:

Vinyl / PVC

Lage

Die Wohnung befindet sich in Bielefeld-Heepen und bietet eine hervorragende Anbindung an alle wichtigen Einrichtungen. In unmittelbarer Nähe finden Sie alles, was Sie für den Alltag brauchen: Aldi (500 m) und Netto (600 m) sind bequem zu Fuß erreichbar, und eine gemütliche Pizzeria liegt nur 200 m entfernt – ideal für den schnellen Einkauf oder einen entspannten Abend mit Pizza. Genießen Sie die Vorteile des urbanen Lebens in Heepen, mit allen Annehmlichkeiten direkt vor Ihrer Haustür!

Exposé - Energieausweis

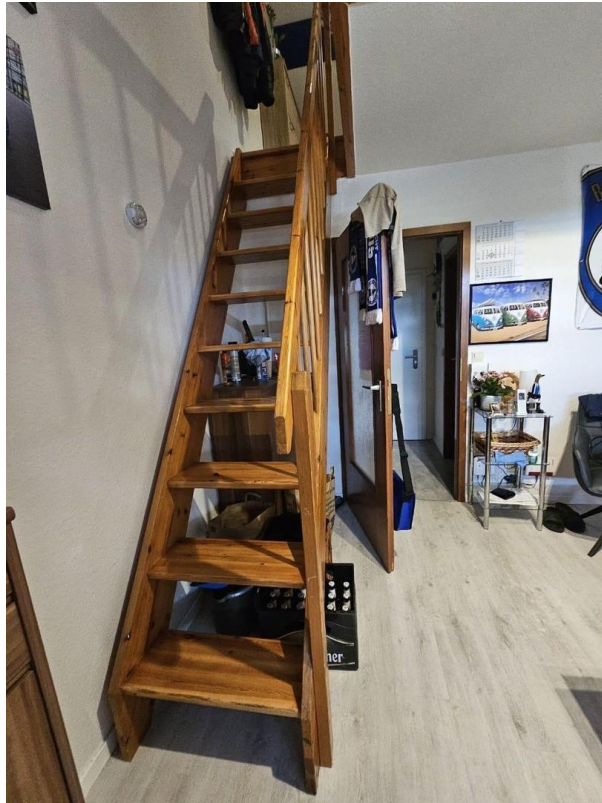
Energieausweistyp	Verbrauchsausweis
Erstellungsdatum	ab 1. Mai 2014
Endenergieverbrauch	91,30 kWh/(m²a)
Energieeffizienzklasse	C



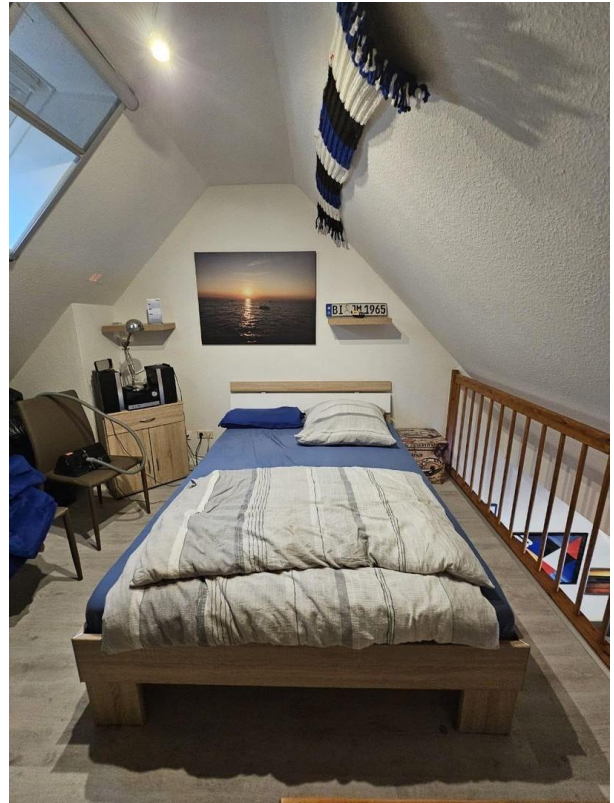
Exposé - Galerie



Exposé - Galerie



Exposé - Galerie



Exposé - Galerie

