

Exposé

Gemischt in Leipzig

Achtung: Baugrundstück mit Baugenehmigung 15 WE



Objekt-Nr. OM-312657

Gemischt

Verkauf: **auf Anfrage**

04315 Leipzig
Sachsen
Deutschland

Grundstücksfläche 450,00 m²

Übernahme Nach Vereinbarung

Exposé - Beschreibung

Objektbeschreibung

Eckgrundstück, ca. 450 qm, "Baulücke" inmitten einer historisch entstandenen, mehrgeschossigen Blockrandbebauung im Kreuzungsbereich einer Marginalen. Geeignet für den Neubau eines fünfgeschossigen Wohngebäudes mit 15 Wohneinheiten, Büroeinheit und Garage für 10 PKW im Erdgeschoss. Treppenhaus sowie Aufzug. Ca. 2.100 qm Geschossfläche. Das Gebäude wird teilunterkellert. Pro Geschoss sind 3 und 4 Raum Wohnungen geplant. Baugenehmigung erteilt.

Lage

Bebauung nach § 34 Bau GB. Angrenzende Bebauung besteht aus gründerzeitlichen vier bis fünfgeschossigen Mehrfamilienhäusern. Das Baugrundstück befindet sich im Sanierungsgebiet "Neuschönefeld".

Infrastruktur:

Apotheke, Lebensmittel-Discount, Allgemeinmediziner, Kindergarten, Grundschule, Hauptschule, Realschule, Gesamtschule, Öffentliche Verkehrsmittel

Exposé - Galerie



Eckgrundstück

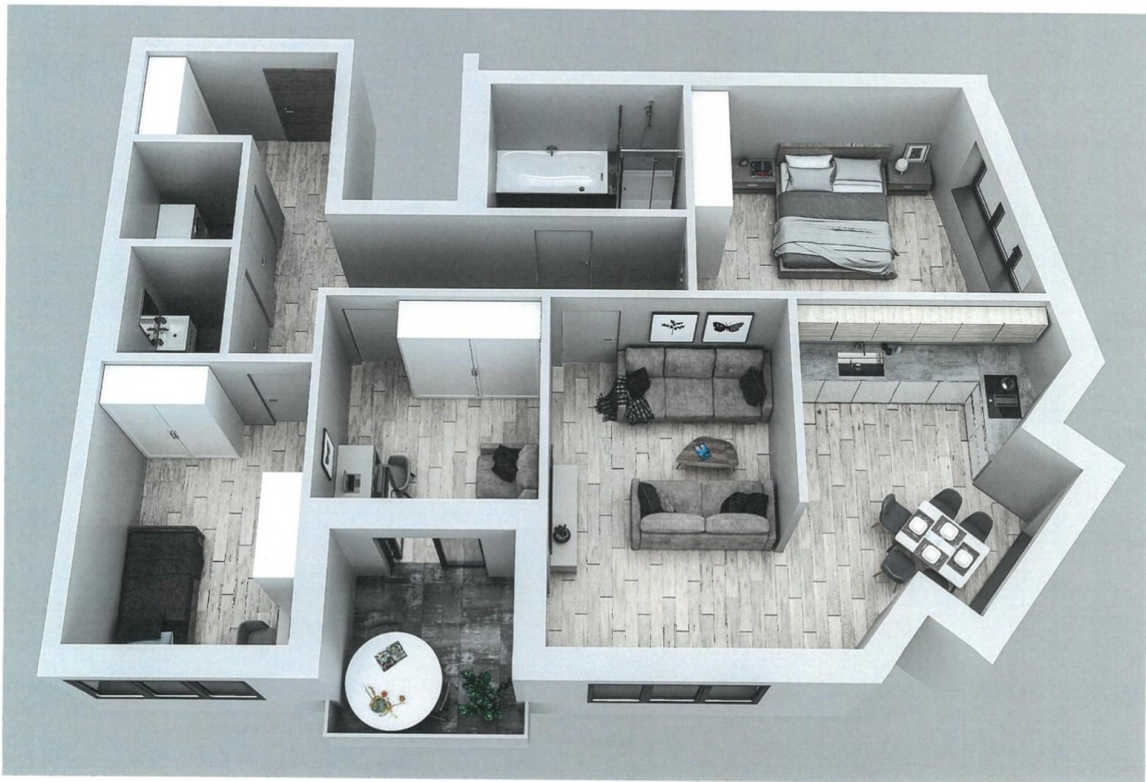


Gebäudeansicht gem. Bauantrag



Gebäudeansicht gem. Bauantrag

Exposé - Galerie



Musterwohnung