

Exposé

Erdgeschosswohnung in Ludwigshafen

3ZKB mit EBK in LU/FH



Objekt-Nr. **OM-312661**

Erdgeschosswohnung

Vermietung: **950 € + NK**

67063 Ludwigshafen
Rheinland-Pfalz
Deutschland

Baujahr	2000	Mietsicherheit	3.000 €
Etagen	4	Übernahme	sofort
Zimmer	3,00	Zustand	gepflegt
Wohnfläche	75,00 m ²	Schlafzimmer	2
Nutzfläche	75,00 m ²	Badezimmer	1
Energieträger	Gas	Etage	Erdgeschoss
Summe Nebenkosten	150 €	Garagen	1
Miete Garage/Stellpl.	70 €	Heizung	Sonstiges

Exposé - Beschreibung

Objektbeschreibung

Diese charmante 3-Zimmer-Wohnung befindet sich in einem ruhigen und gepflegten Mehrfamilienhaus in Ludwigshafen und bietet Ihnen ein modernes und komfortables Wohnumfeld. Die großzügige Raumaufteilung und die lichtdurchfluteten Räume schaffen eine einladende Atmosphäre, die Sie sofort willkommen heißen wird.

Ausstattung:

Helles Wohnzimmer: Ideal für entspannte Abende oder gesellige Zusammenkünfte

Zwei Schlafzimmer: Bieten Platz für erholsame Nächte und private Rückzugsorte

Voll ausgestattete Küche: Mit ausreichend Platz für eine gemütliche Essecke

Bad: Mit Badewanne und separate Dusche für entspannende Momente

Separates Gast-WC: Praktisch für Gäste

Separater Kellerabteil: Für zusätzlichen Stauraum

Ausstattung

Die genannten Möbeln können nach Vereinbarung auch abgekauft werden:

- Ein Ikea Soderhamn Sofa
- Ein Boxspringbett
- Ein Waschtrockner
- Side by Side Kühlschrank von Samsung

Fußboden:

Parkett, Fliesen

Weitere Ausstattung:

Keller, Vollbad, Duschbad, Einbauküche, Gäste-WC

Sonstiges

Selbstauskunft: Bitte füllen Sie das beigefügte Selbstauskunftsformular vollständig aus. Dies hilft uns, einen Überblick über Ihre persönlichen und finanziellen Verhältnisse zu erhalten.

Schufa-Bonitätscheck: Ein aktueller Schufa-Auszug, der Ihre Bonität bestätigt. Dies kann direkt über die Schufa-Website oder andere Anbieter angefordert werden.

Einkommensnachweise: Bitte reichen Sie Ihre Einkommensnachweise der letzten drei Monate ein. Hierzu gehören Gehaltsabrechnungen oder andere relevante Dokumente, die Ihr Einkommen belegen.

Mietzahlungsnachweis (optional): Falls vorhanden, fügen Sie bitte einen Nachweis über Ihre bisherigen Mietzahlungen bei. Dies kann eine Bestätigung Ihres bisherigen Vermieters oder Kontoauszüge der letzten Monate umfassen.

Lage

Die Wohnung befindet sich in einer sehr gut gelegenen Gegend von Ludwigshafen und bietet Ihnen zahlreiche Vorteile:

Einkaufsmöglichkeiten: Supermärkte, Bäckereien und diverse Einzelhandelsgeschäfte sind in der Nähe, darunter auch ein großes Einkaufszentrum mit vielfältigen Angeboten.

Bildungseinrichtungen: Kindergärten, Grundschulen und weiterführende Schulen sind bequem erreichbar, was die Lage besonders familienfreundlich macht.

Öffentliche Verkehrsanbindung: Bushaltestellen befinden sich in unmittelbarer Nähe, und der Bahnhof ist schnell zu erreichen, was eine gute Anbindung an die Stadt und Umgebung garantiert.

Freizeitmöglichkeiten: In der Umgebung gibt es mehrere Parks und Grünflächen, die zum Spazieren und Erholen einladen. Zudem bietet die Nähe zur Innenstadt Zugang zu zahlreichen kulturellen und gastronomischen Angeboten.

Gesundheitsversorgung: Ärzte, Apotheken und medizinische Einrichtungen sind in der Nähe und sorgen für eine umfassende Gesundheitsversorgung.

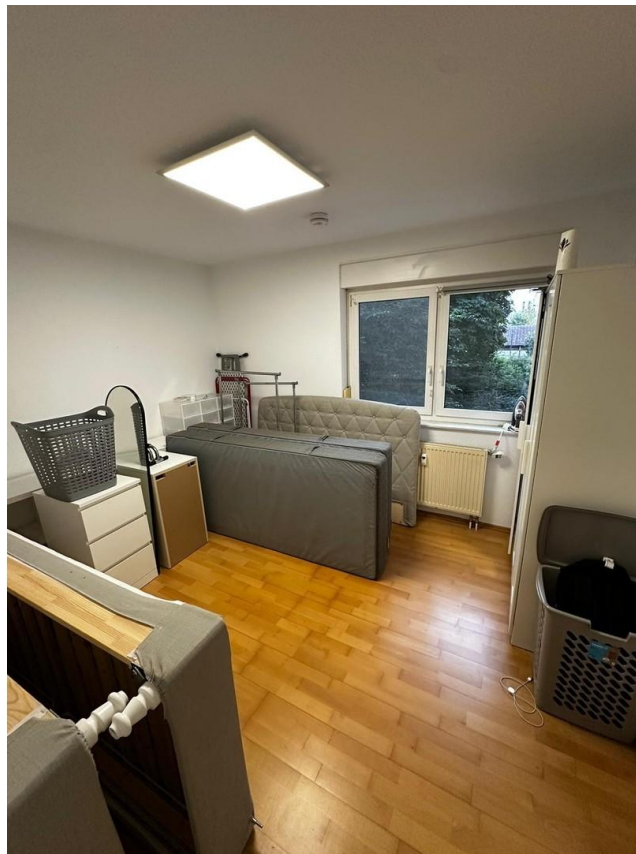
Infrastruktur:

Apotheke, Lebensmittel-Discount, Allgemeinmediziner, Kindergarten, Grundschule, Öffentliche Verkehrsmittel

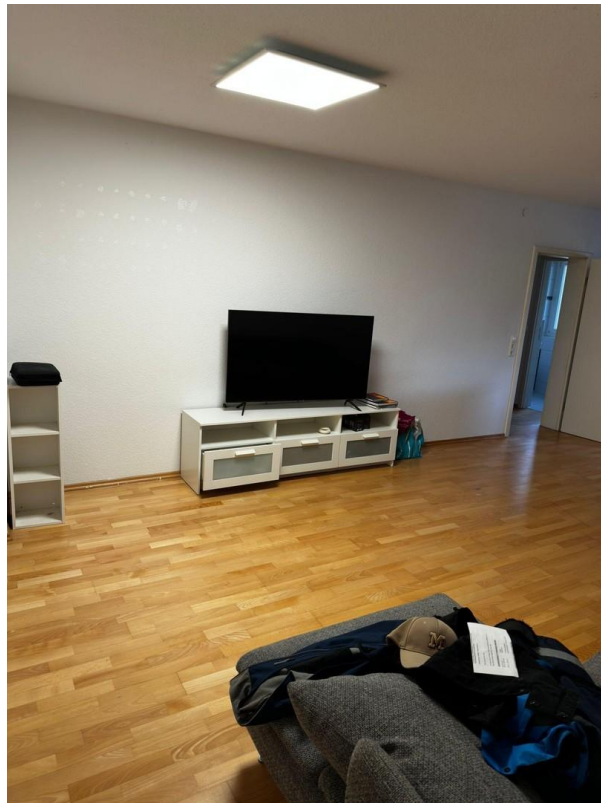
Exposé - Energieausweis

Energieausweistyp	Verbrauchsausweis
Erstellungsdatum	ab 1. Mai 2014
Endenergieverbrauch	114,00 kWh/(m ² a)
Energieeffizienzklasse	D

Exposé - Galerie



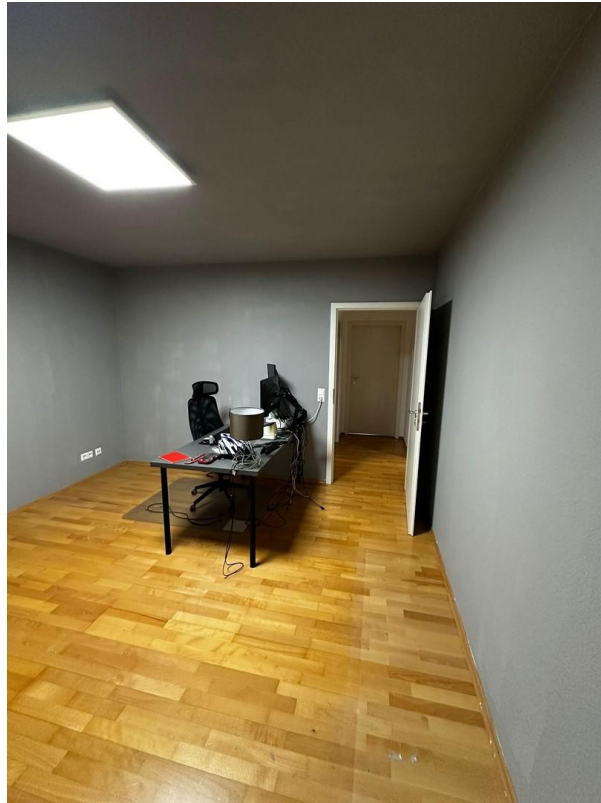
Exposé - Galerie



Exposé - Galerie



Exposé - Galerie



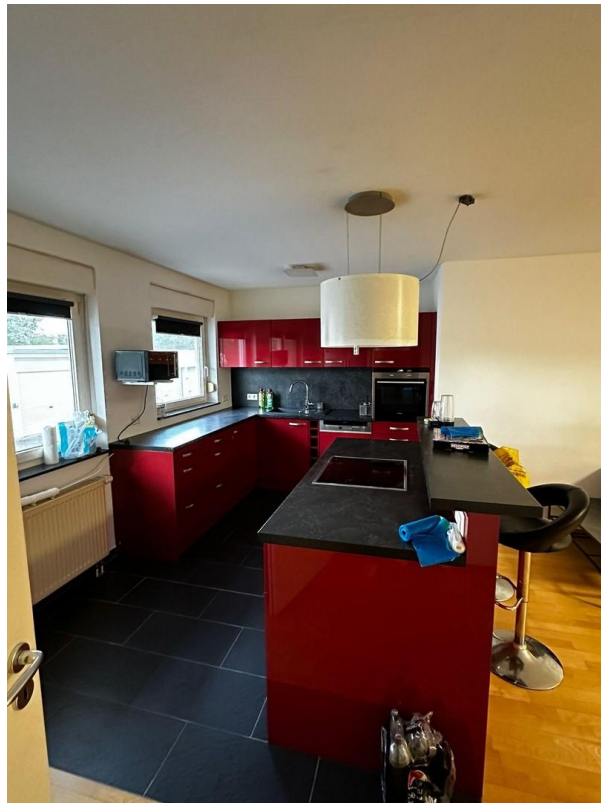
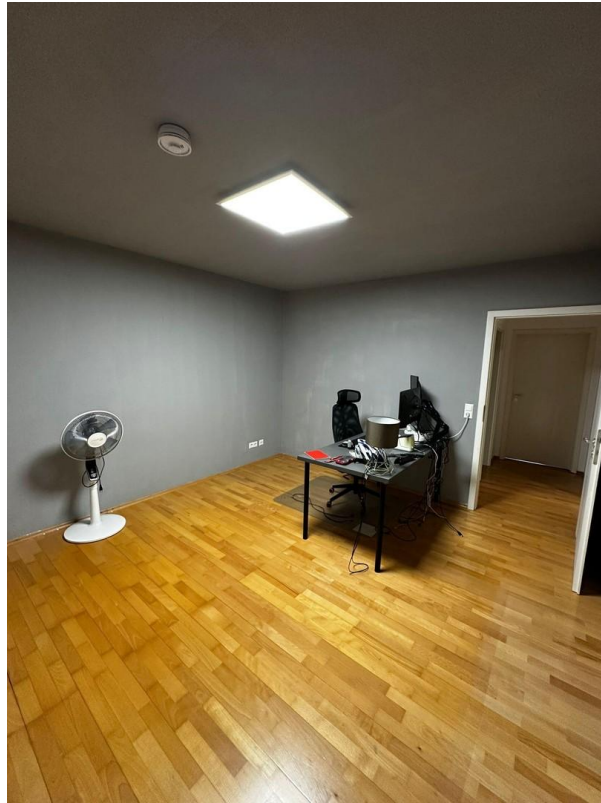
Exposé - Galerie



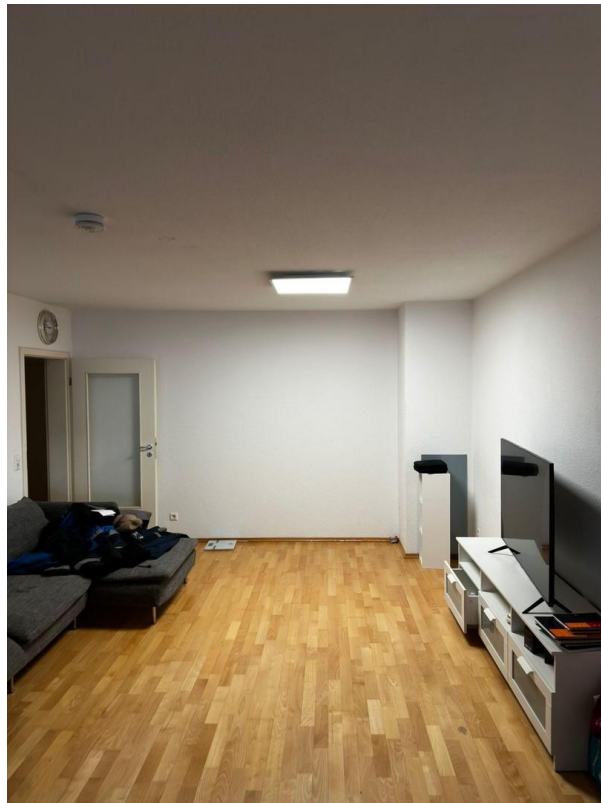
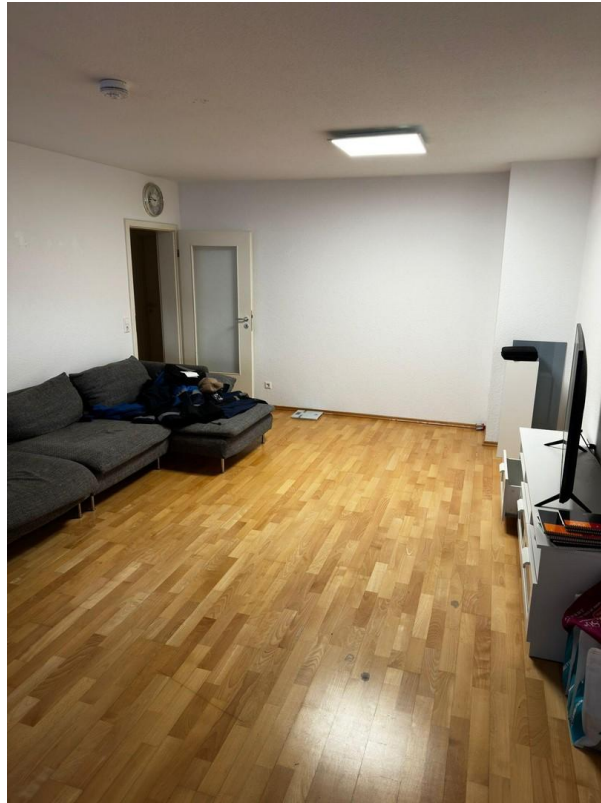
Exposé - Galerie



Exposé - Galerie



Exposé - Galerie



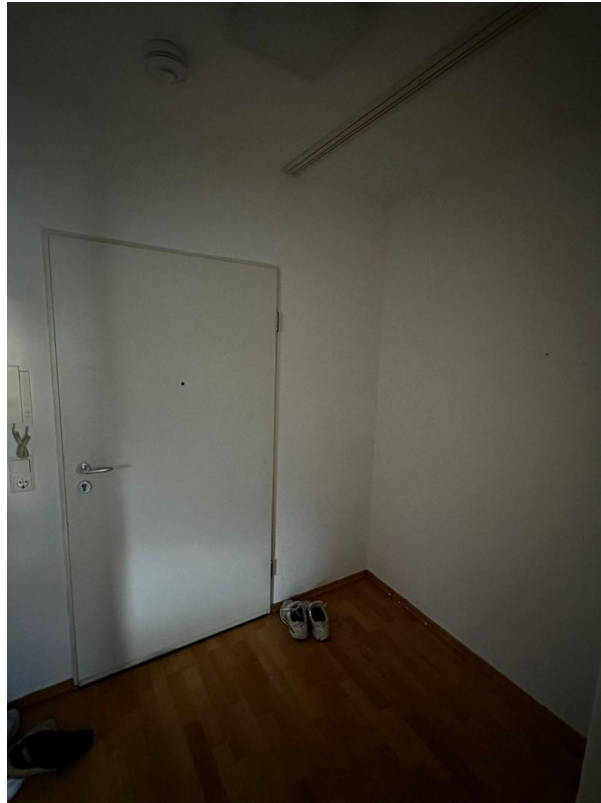
Exposé - Galerie



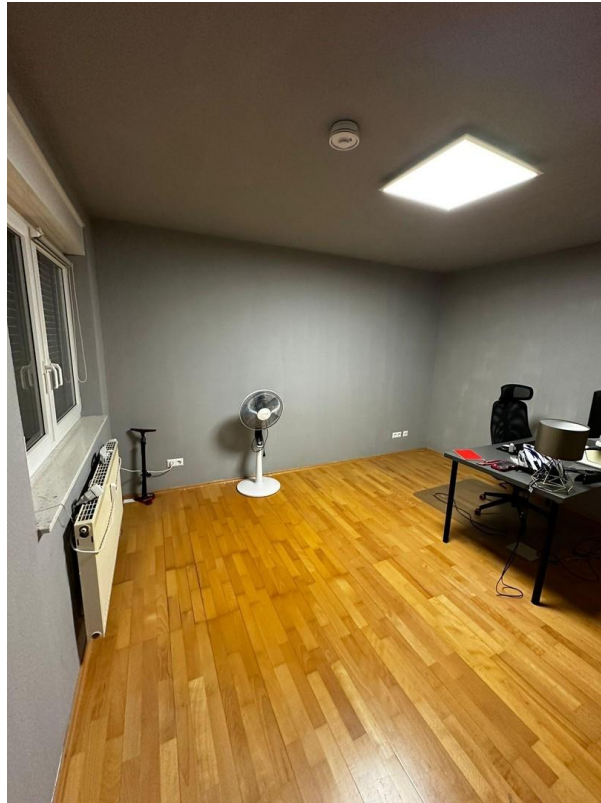
Exposé - Galerie



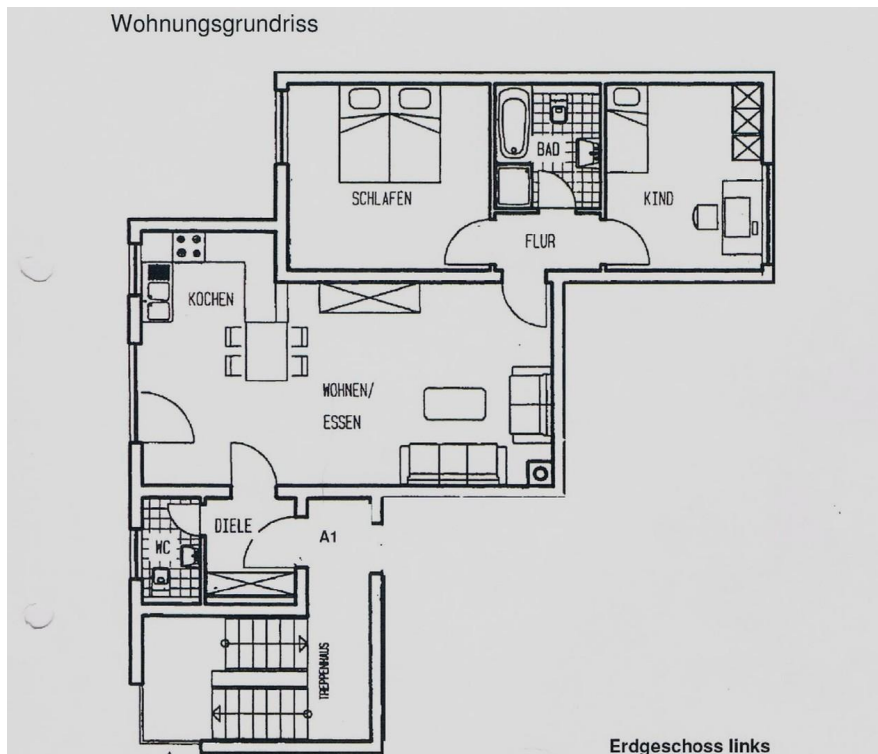
Exposé - Galerie



Exposé - Galerie



Exposé - Galerie



Exposé - Grundrisse

