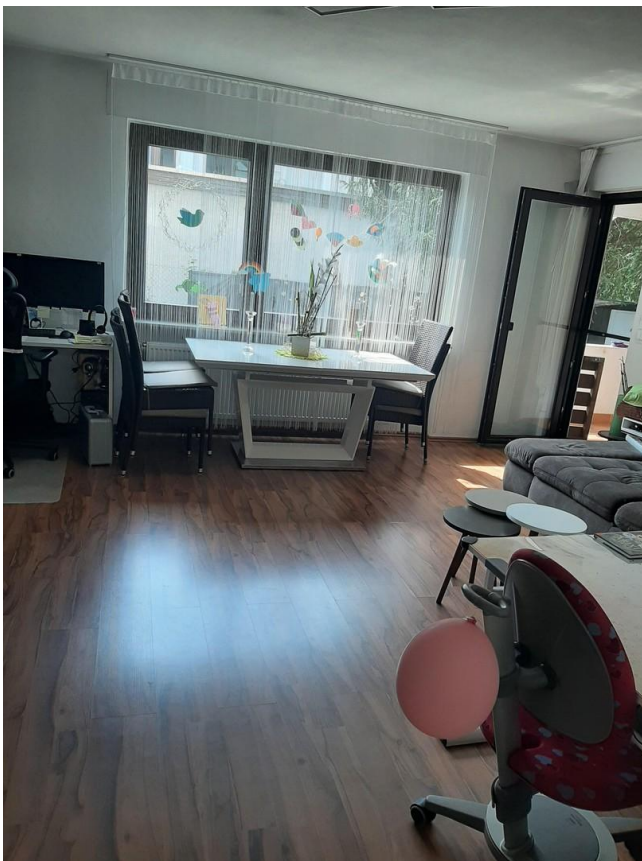


Exposé

Erdgeschosswohnung in Pleidelsheim

3-Zimmer-Wohnung im Erdgeschoss mit Stellplatz in Pleidelsheim



Objekt-Nr. **OM-312664**

Erdgeschosswohnung

Verkauf: **295.000 €**

Ansprechpartner:
Julia Junimann

74385 Pleidelsheim
Baden-Württemberg
Deutschland

Baujahr	1985	Übernahme	Nach Vereinbarung
Etagen	1	Zustand	renoviert
Zimmer	3,00	Schlafzimmer	2
Wohnfläche	74,63 m ²	Badezimmer	1
Nutzfläche	485,00 m ²	Etage	Erdgeschoss
Energieträger	Öl	Stellplätze	1
Hausgeld mtl.	297 €	Heizung	Zentralheizung

Exposé - Beschreibung

Objektbeschreibung

3-Zimmer-Wohnung mit Gartenzugang in Pleidelsheim zu verkaufen.

Wir bieten unsere charmante 3-Zimmer-Wohnung mit direktem Zugang zum

Gemeinschaftsgarten in Pleidelsheim zum Verkauf an. Die Wohnung befindet sich in einem ruhigen 6-Parteien-Haus und besticht durch ihre zentrale Lage und den gemütlichen Gartenbereich, der viel Platz zum Entspannen bietet. Das im Jahr 2019 erbaute Gartenhaus erweitert den Außenbereich um zusätzlichen Stauraum und Nutzungsmöglichkeiten.

Die Wohnung ist in einem gepflegten Zustand und wurde fortlaufend instandgehalten. Die moderne Einbauküche sowie das stilvolle Bad und WC sind vollständig ausgestattet und bereit für den Einzug.

Ausstattung:

- Einbauküche
- Badezimmer- & WC-Möbel
- Gartenhaus
- Stellplatz
- Kellerraum

Renovierungen und Instandhaltungen:

- 2004: Dachsanierung
- 2009: Neuer Zaun
- 2012:
 - Elektroleitungen in der gesamten Wohnung erneuert
 - TV-Anschlüsse in Schlafzimmer, Kinderzimmer und Wohnzimmer verlegt
 - Überwiegend elektrische Rollläden installiert
 - Bad und WC renoviert
 - Neue Einbauküche eingebaut
 - Türen gestrichen
 - Türsprechanlage aktualisiert
 - Wände in fast allen Räumen verputzt
 - Alle Bodenbeläge erneuert
- 2013: Fassade verputzt und gestrichen
- 2018: Spülung der Wasserrohre
- 2019: Gartenhaus erstellt
- 2021: Neue Ölheizung installiert

Eine bestens gepflegte Wohnung mit hochwertiger Ausstattung und direktem Gartenzugang – ideal für Familien, Paare oder Singles, die ein ruhiges Zuhause in zentraler Lage suchen.

Bei Interesse oder für eine Besichtigung melden Sie sich gerne bei uns!

Ausstattung

Nur unsere Wohnung hat direkten Zugang zum umzäunten Garten, der nur von uns genutzt wird.

Fußboden:

Laminat, Fliesen

Weitere Ausstattung:

Balkon, Garten, Keller, Vollbad, Einbauküche, Gäste-WC

Lage

Die Wohnung befindet sich zentral in Pleidelsheim. Die Buslinien 444, 459 und 567 sind in unmittelbarer Nähe und sorgen für eine gute Anbindung. Fußläufig erreichbar sind Restaurants, Bäckereien, Ärzte, Friseure, sowie der NKD, eine Apotheke, ein Edeka-Markt und ein Kinderarzt. Auch eine Grundschule, mehrere Kindergärten und Spielplätze befinden sich in der Nähe, was die Lage besonders attraktiv für Familien macht.

Infrastruktur:

Apotheke, Lebensmittel-Discount, Allgemeinmediziner, Kindergarten, Grundschule, Öffentliche Verkehrsmittel

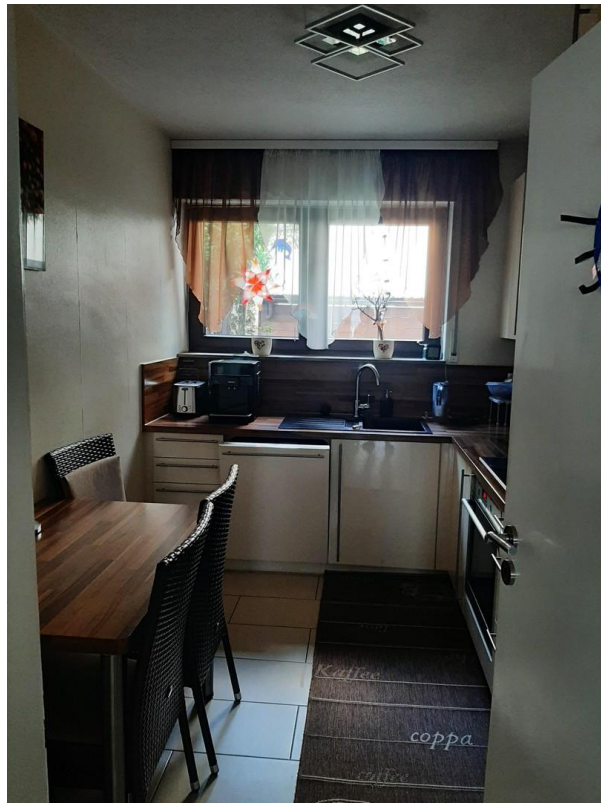
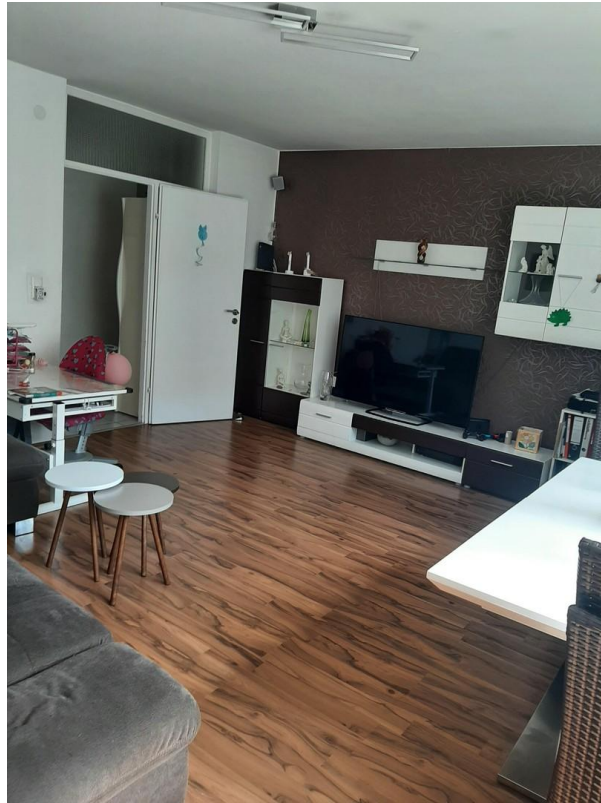
Exposé - Energieausweis

Energieausweistyp	Verbrauchsausweis
Erstellungsdatum	ab 1. Mai 2014
Endenergieverbrauch	153,30 kWh/(m ² a)
Energieeffizienzklasse	E

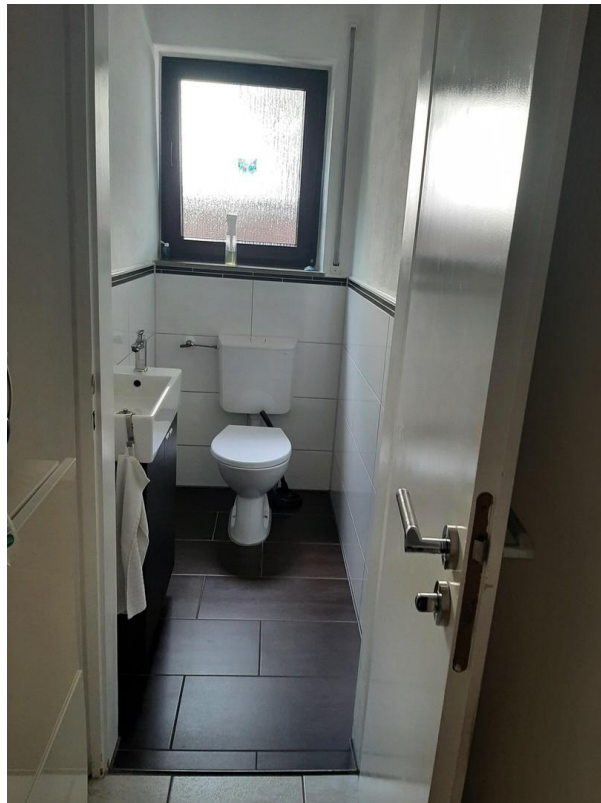
Exposé - Galerie



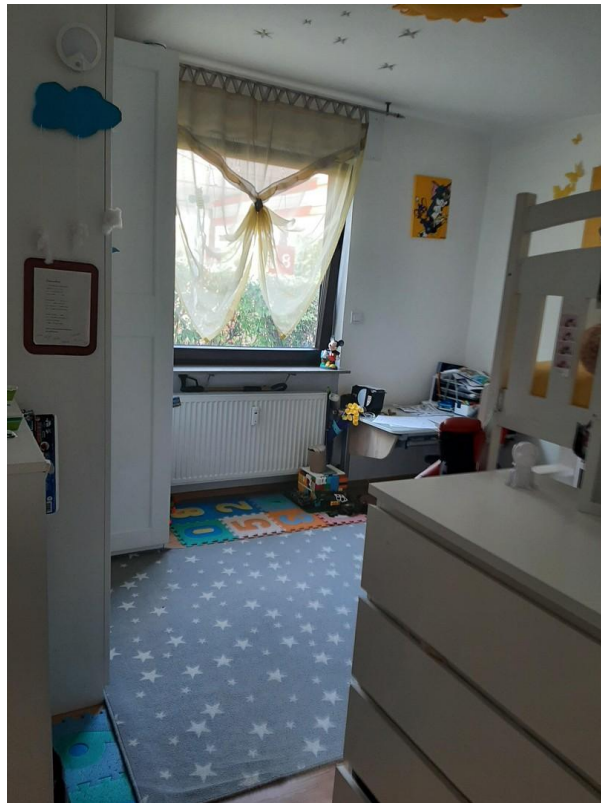
Exposé - Galerie



Exposé - Galerie



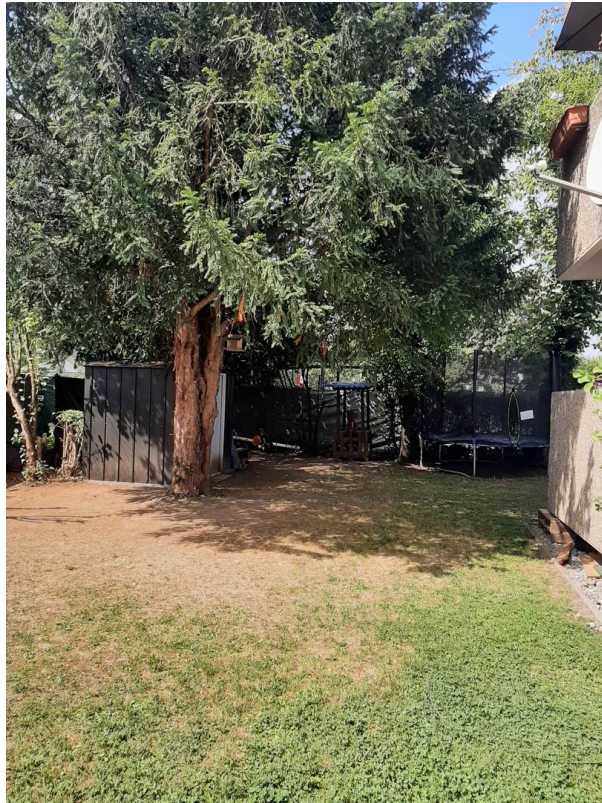
Exposé - Galerie



Exposé - Galerie



Exposé - Galerie



Exposé - Grundrisse

