

Exposé

Wohnung in Berlin

Ruhige und helle 3-Zimmer-Wohnung in Berlin-Heiligensee



Objekt-Nr. **OM-312678**

Wohnung

Verkauf: **490.000 €**

Ansprechpartner:
Frau Wurl

13503 Berlin
Berlin
Deutschland

Baujahr	1999	Zustand	gepflegt
Etagen	2	Schlafzimmer	2
Zimmer	3,00	Badezimmer	2
Wohnfläche	98,00 m ²	Etage	1. OG
Energieträger	Gas	Stellplätze	1
Hausgeld mtl.	490 €	Heizung	Zentralheizung
Übernahme	Nach Vereinbarung		

Exposé - Beschreibung

Objektbeschreibung

Die Wohnung befindet sich im beliebten Berlin-Heiligensee in einer Stadtvilla in einer wenig befahrenen Nebenstraße. In unmittelbarer Nähe, ca. 10 Gehminuten gelangt man an die private Badewiese am Heiligensee und kann bei schönem Wetter Schwimmen, Baden oder einfach nur Relaxen.

Die Wohnung liegt im 1. Obergeschoß zur Gartenseite. Man blickt aus allen drei Räumen ins Grüne. An die großzügige Wohnfläche des Wohnzimmers schließt sich ein großer Balkon. Das Wohnzimmer hat zwei Erker und ist dadurch auch im Winter sehr hell. Die beiden weiteren Zimmer können als Schlaf- oder Kinderzimmer genutzt werden. Zwei Abstellkammern bieten viel Stauraum.

Darüber hinaus verfügt die Wohnung über einen eigenen KFZ-Stellplatz und einen kleinen Keller. Es gibt einen Fahrradraum und im Gemeinschaftsgarten befindet sich eine weitere überdachte Fahrradunterbringung.

Insgesamt bietet diese Eigentumswohnung ein erstklassiges Wohnerlebnis für diejenigen, die die Natur mögen und eine komfortable, entspannte Lebensweise lieben.

Ausstattung

Die moderne Einbauküche ist mit einem Geschirrspüler und einem energieeffizienten Herd ausgestattet. Das Wannenbad und das Gäste-WC sind frisch renoviert.

Fußboden:

Parkett, Fliesen

Weitere Ausstattung:

Balkon, Keller, Vollbad, Einbauküche, Gäste-WC

Sonstiges

Die Einbauküche mit einem Geschirrspüler und einem energieeffizienten Herd ausgestattet. Das Wannenbad und das Gäste-WC sind frisch renoviert.

Lage

Berlin- Heiligensee ist ein Ortsteil im nördlichen Berlin und liegt in der Nähe der Havel, des Niederneuendorfer Sees und des Heiligensees. Der Ort besteht überwiegend aus Einfamilienhäusern und Stadtvillen. Eine grüne, ruhige Gegend, die von Familien geschätzt wird, aber dennoch die kurze Anbindung durch den Bus an die Innenstadt Berlins bietet. Die Haltestelle des 133er Bus ist 2 Gehminuten von der Wohnung entfernt. Mit dem Auto erreicht man in 20 Minuten den Ku'damm.

Die Gegend ist vom Tegeler Forst, einem großen Waldgebiet, sowie Wiesen und Feldern umgeben, die zum Spaziergehen oder zu sportlichen Aktivitäten einladen. In unmittelbarer Nähe gibt es Einkaufsmöglichkeiten, Schulen und Kitas. Hier wachsen kleine Menschen geborgen auf.

Infrastruktur:

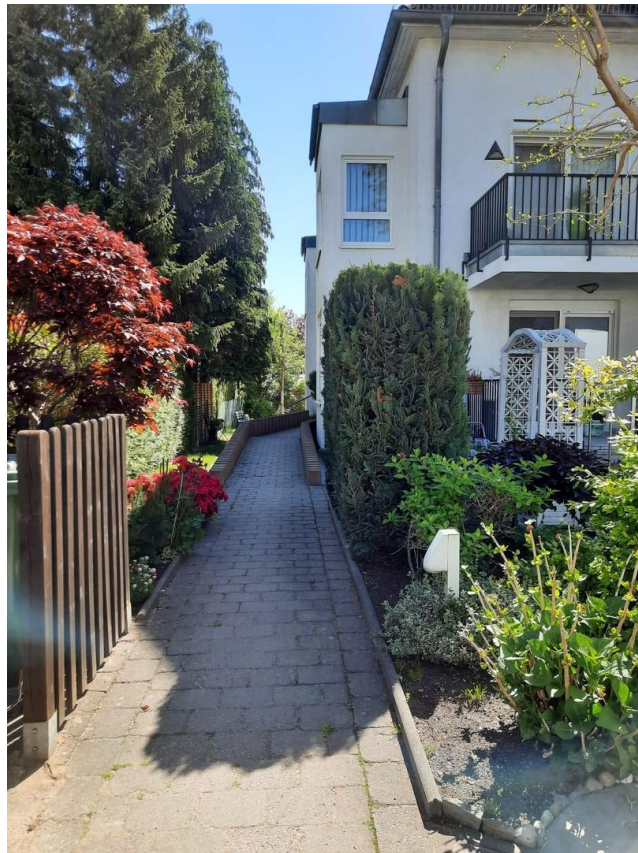
Apotheke, Lebensmittel-Discount, Allgemeinmediziner, Kindergarten, Grundschule, Hauptschule, Realschule, Gymnasium, Gesamtschule, Öffentliche Verkehrsmittel

Exposé - Energieausweis

Energieausweistyp	Verbrauchsausweis
Erstellungsdatum	bis 30. April 2014
Energieverbrauchskennwert	143,00 kWh/(m ² a)
Warmwasser enthalten	Ja



Exposé - Galerie



Zugang zum Haus

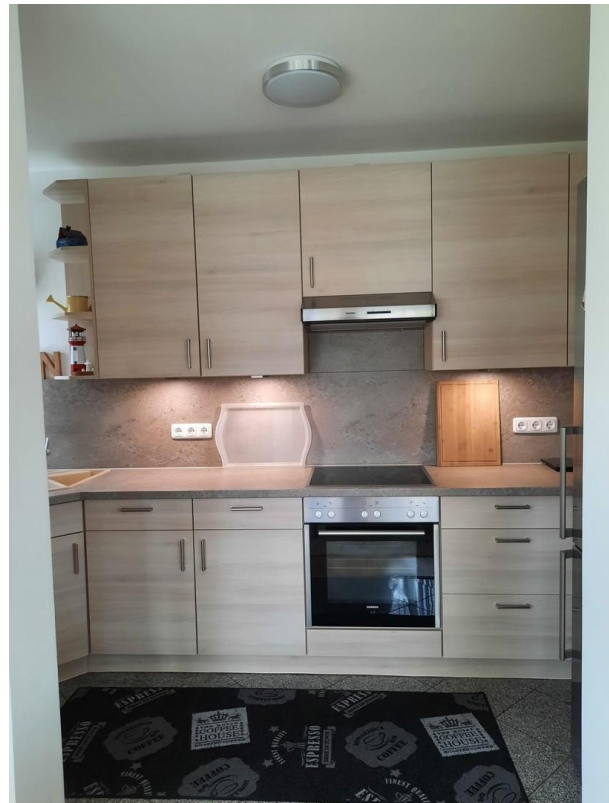
Exposé - Galerie



Wohnbereich



Wohnbereich / Küche



Küche

Exposé - Galerie



Balkon



Balkon

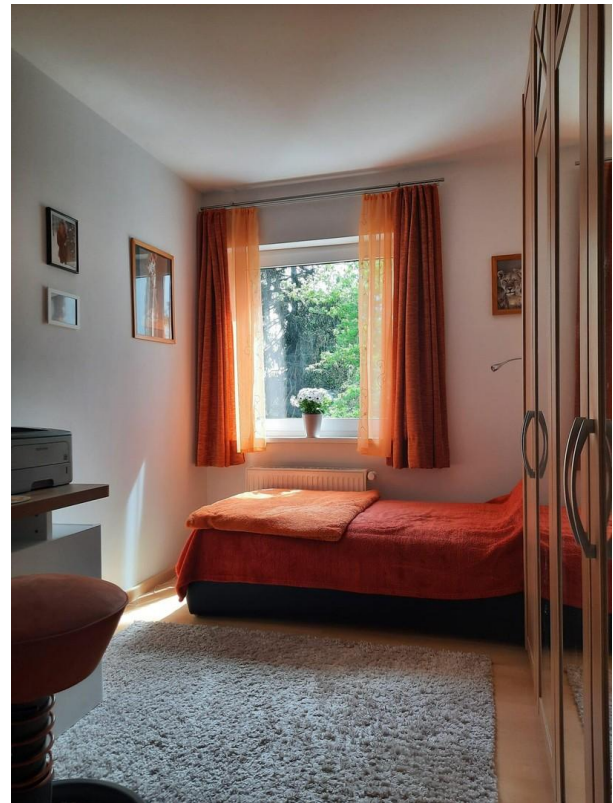
Exposé - Galerie



Blick vom Balkon



Schlafzimmer



Gästezimmer, Kinderzimmer

Exposé - Galerie

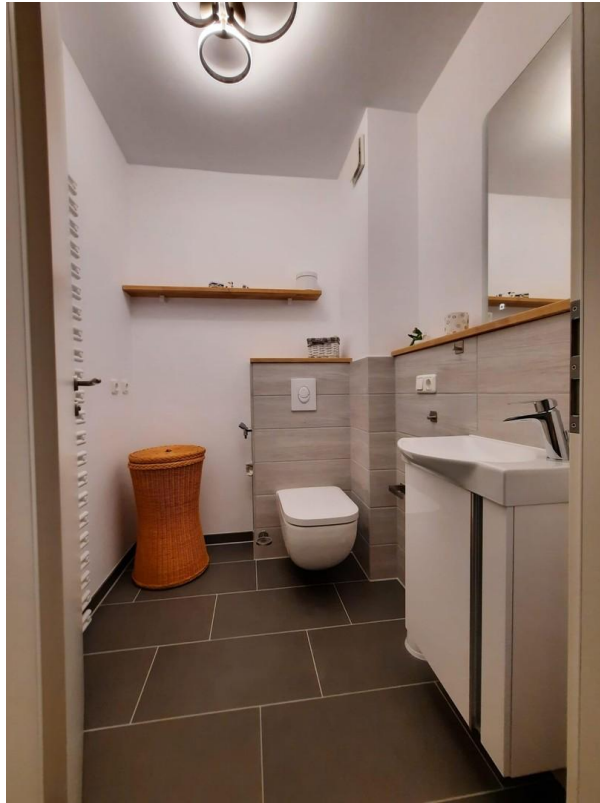


Wannenbad



Wannenband

Exposé - Galerie



Gäste WC



Eingangsbereich

Exposé - Galerie



Eingangsbereich



Gemeinschaftsgarten

Exposé - Galerie



Private Badewiese Heiligensee