

Exposé

Werkstatt in Weilburg

Autowerkstatt in verkehrsgünstiger Lage



Objekt-Nr. **OM-312717**

Werkstatt

Vermietung: **2.400 € + NK**

Ansprechpartner:
R. Durek/ S. Ludwig

Frankfurter Straße 59a
35781 Weilburg
Hessen
Deutschland

Energieträger	Gas	Gesamtfläche	970,00 m ²
Summe Nebenkosten	350 €	Lager-/Prod.fläches	670,00 m ²
Mietsicherheit	4.800 €	Freifläche	300,00 m ²
Übernahme	sofort	Carports	10
Zustand	gepflegt	Heizung	Zentralheizung

Exposé - Beschreibung

Objektbeschreibung

Im Erdgeschoss des Gebäudes befinden sich auf 170 m³ die beiden Büros, eine Küche, eine Toilette und der Verkaufsraum.

Die Tiefgarage hat eine Fläche von ca. 500 m² und eignet sich auch als Lagerraum.

Der großzügige Hof mit 300 m² Fläche und Carports bietet genügend Platz für die Fahrzeuge Ihrer Kunden.

Weitere Ausstattung: 2 Rolltore, 1 Grube sowie 1 Hebebühne und 1 Motorkran (letztere können vom Vormieter übernommen werden).

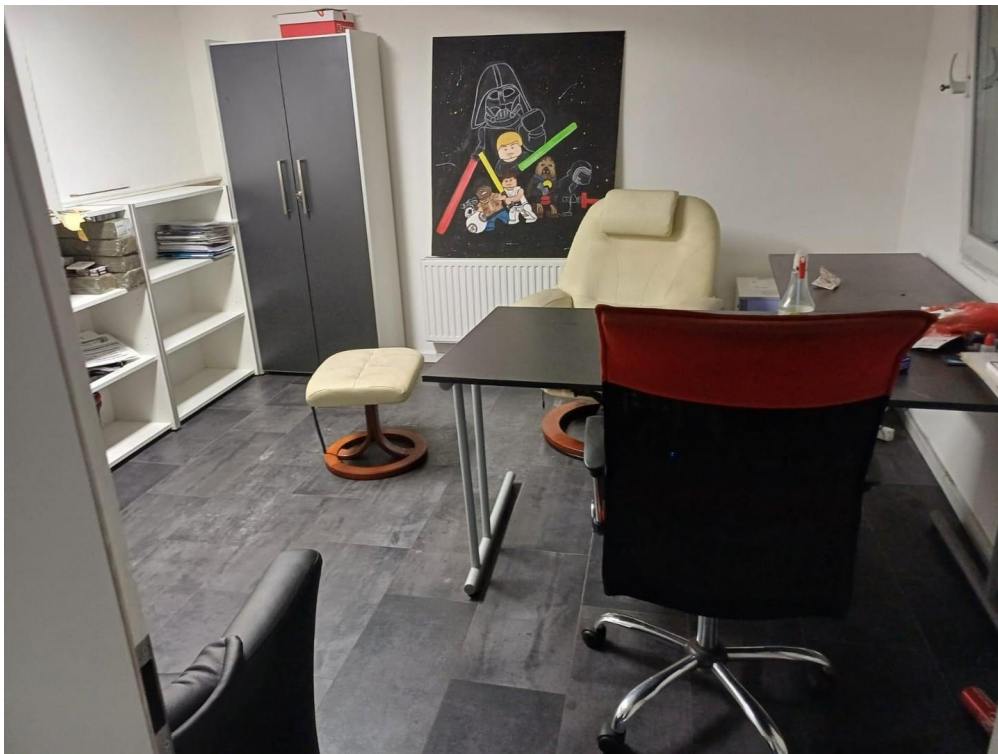
Lage

Das Objekt liegt verkehrsgünstig im Gewerbegebiet am Ortsausgang von Weilburg, direkt an der B456 und nur wenige Minuten von der B49 entfernt. Gießen, Marburg und Frankfurt sind sehr gut zu erreichen.

Exposé - Galerie



Empfangstheke

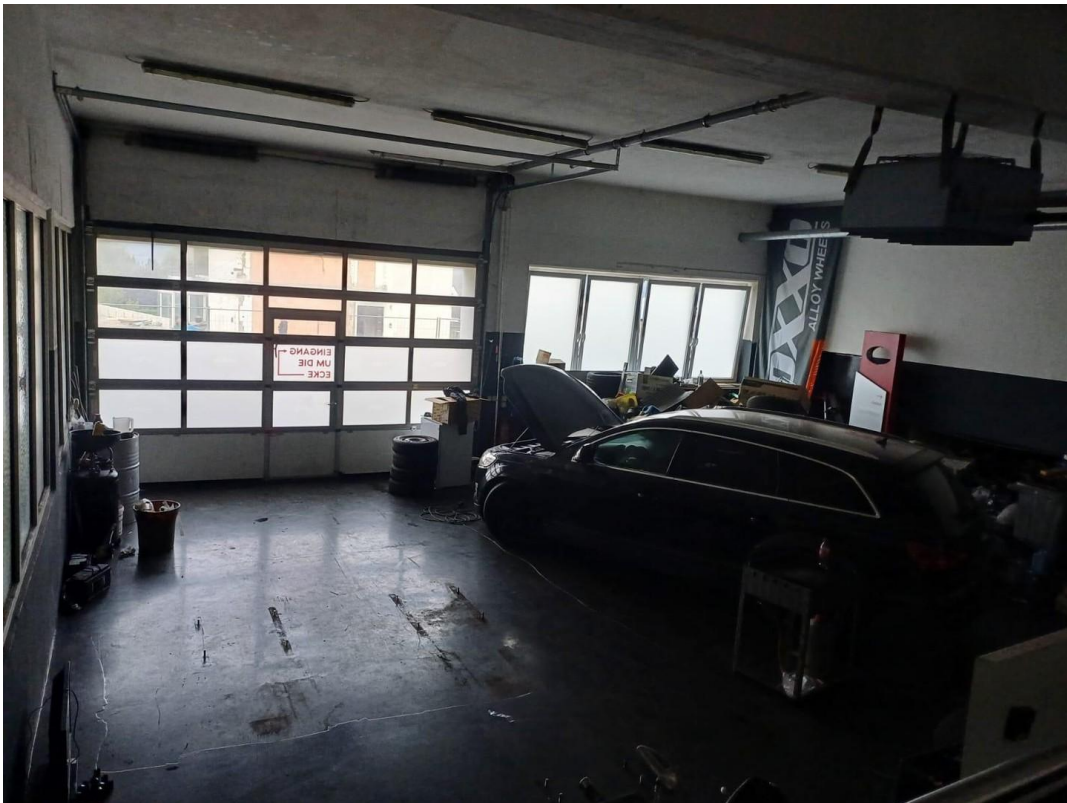


Büro 1

Exposé - Galerie



Büro 2

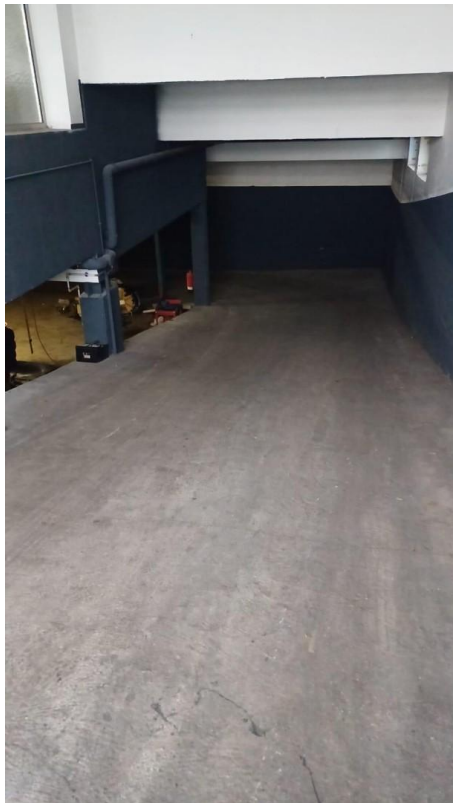


Werkstatt mit Rolltor

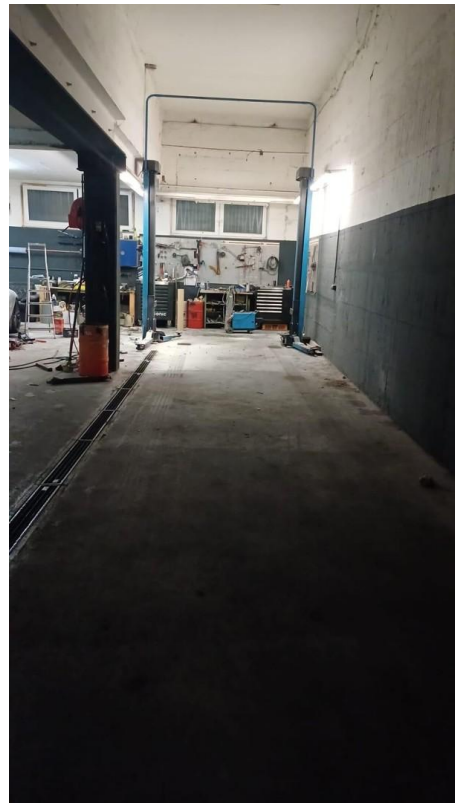
Exposé - Galerie



Werkstatt



Einfahrt Tiefgarage



Tiefgarage

Exposé - Galerie



Tiefgarage



Außenbereich 1

Exposé - Galerie



Außenbereich 2