

# Exposé

## Wohnung in Fehmarn

### Traumhafte Wohnung, Eigentumswohnung, Ferienwohnung auf Fehmarn an der Ostsee privat



Objekt-Nr. OM-312734

#### Wohnung

Verkauf: **139.000 €**

Stranddistelweg 3  
23769 Fehmarn  
Schleswig-Holstein  
Deutschland

Baujahr	1972	Zustand	renovierungsbedürftig
Etagen	4	Schlafzimmer	2
Zimmer	1,50	Badezimmer	1
Wohnfläche	29,00 m <sup>2</sup>	Etage	4. OG
Energieträger	Strom	Stellplätze	1
Hausgeld mtl.	100 €	Heizung	Sonstiges
Übernahme	Nach Vereinbarung		

# Exposé - Beschreibung

## Objektbeschreibung

Fehmarn, die beliebte Ostseeinsel in Schleswig-Holstein, ist u.a. bekannt durch viele Sonnenstunden,

aufregende Veranstaltungen wie das Bully Treffen, Surf und Kite Meisterschaften, Fährverbindungen nach Skandinavien,

die praktische Anbindung an die Autobahn, die bekannte Fehmarn Sund Brücke und den kommenden Tunnel bis nach Dänemark.

Hier erwerben Sie eine wunderschöne Wohnung am beliebten Südstrand, diese ist von privat zu verkaufen.

Sie erreichen die Wohnung im 4St. bequem über einen Fahrstuhl in ruhiger Endetagen Lage.

Das feine Ferienidyll verteilt sich auf 29 Qm mit 1,5 Zimmer und ist komplett ausgestattet mit einer kleinen Küche, einem Duschbad und einem großen Wohn/Schlafbereich.

Der unverbaute Blick über die Ostsee und den Yachthafen ist ein absolutes Highlight,

hier können Sie sich Ihren Traum von einem Strand Domizile verwirklichen.

Das Objekt ist denkmalgeschützt und liegt in der vom Star Designer Arne Jacobs entworfenen Siedlung aus dem Jahre 1972.

Das Apartment könnte sofort genutzt oder vermietet werden.

Zugehörig sind ein Fahrradkeller und ein eigener Stellplatz.

## Ausstattung

Die Ausstattung wird mit übernommen, diese ist im altersentsprechenden Zustand.

### **Fußboden:**

Laminat

### **Weitere Ausstattung:**

Keller, Fahrstuhl, Einbauküche, Barrierefrei

## Sonstiges

Weitere Informationen auf Anfrage.

Besichtigungen sind, nach Absprache, jederzeit möglich.

Objekt wird courtagefrei angeboten, Makleranfragen werden ignoriert.

## Lage

Die Halbinsel Burgtiefe ist die bekannteste und beliebteste Lage auf Fehmarn und besticht mit seiner direkten Strandlage, einer sehr hohen Auslastung, mit einer perfekten Infrastruktur zum Essen und Shoppen, für Wassersport sowie den gegenüberliegenden Yachthafen.

Hier gibt es Ihnen noch, den echten Seemannscharme mit fangfrischem Fisch direkt von den Fischern am Hafen.

### **Infrastruktur:**

Lebensmittel-Discount, Öffentliche Verkehrsmittel

# Exposé - Galerie



Wohn und Essbereich

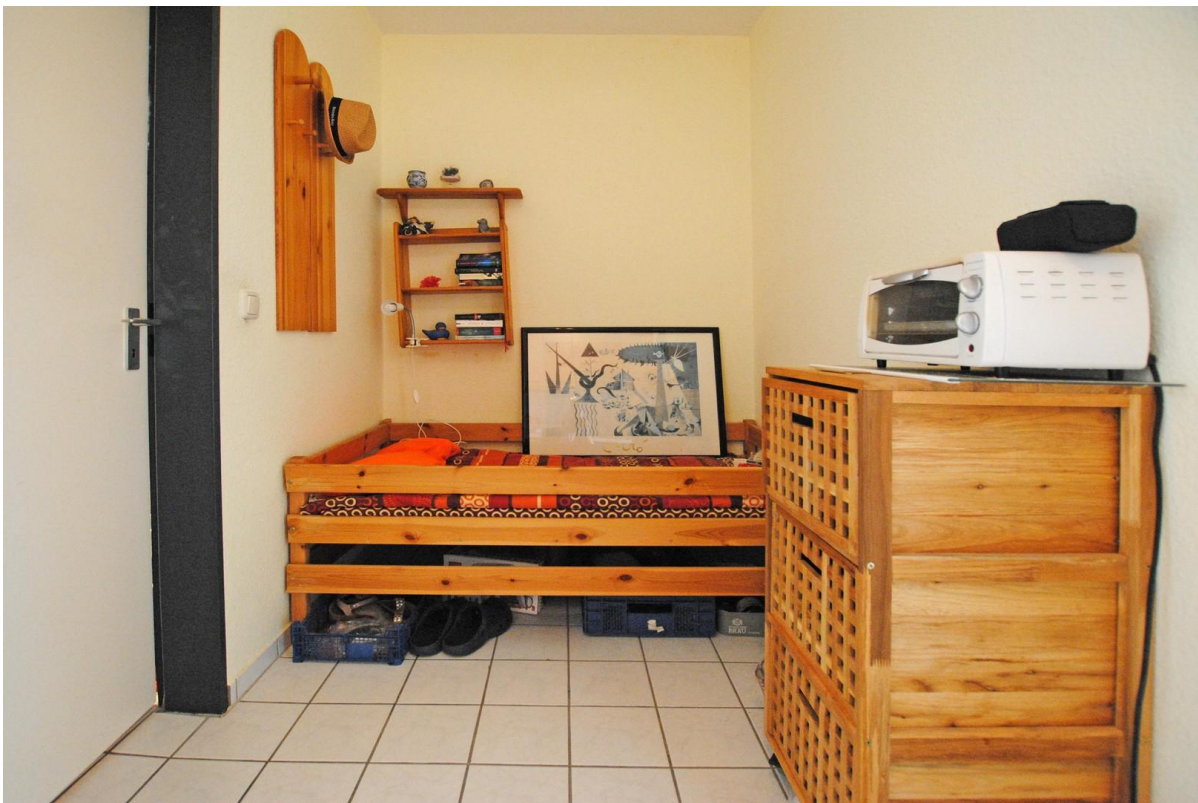


Wohn und Essbereich

# Exposé - Galerie



Wohn und Essbereich



Halbes Zimmer

# Exposé - Galerie



Einbauküche



Einbauküche

# Exposé - Galerie



Bad



Ausblick Stellplatz

# Exposé - Grundrisse



Grundriss