

Exposé

Dachgeschosswohnung in Saarbrücken

Schöne sanierte 2 Zimmer Kü., Bad, Whg. in Saarbrücken- Nähe Caritas Klinik Burbach/Rastpfuhl



Objekt-Nr. OM-312742

Dachgeschosswohnung

Vermietung: **450 € + NK**

66115 Saarbrücken
Saarland
Deutschland

Baujahr	1960	Mietsicherheit	1.200 €
Etagen	3	Übernahme	Nach Vereinbarung
Zimmer	1,00	Zustand	gepflegt
Wohnfläche	46,00 m ²	Schlafzimmer	1
Energieträger	Gas	Badezimmer	1
Nebenkosten	80 €	Etage	3. OG
Heizkosten	65 €	Heizung	Zentralheizung
Summe Nebenkosten	150 €		

Exposé - Beschreibung

Objektbeschreibung

Diese attraktive, schöne Wohnung im DG wurde 2017/18 neu und aufwendig saniert und befindet sich in einer sehr ruhigen Seitenstraße in einem ruhigem Wohnhaus in unmittelbarer Nähe zu einem Kinderspielfeld, der Caritas Klinik, der Rastbachtalschule und den angrenzenden Einkaufsmöglichkeiten. Sie ist fußläufig 3 Min zur anliegenden Bushaltestelle entfernt. Sie besticht durch eine gehobene Innenausstattung. Zu dem Objekt zählen drei schöne Zimmer und ein neues Bad. Das Bad wurde in Anlehnung an altersgerechte Bauweise ausgeführt. Eine Besonderheit ist, dass man einen schönen Blick aus jedem Zimmer hat und Sie auch den Garten am Haus zu Ihrer Erholung nutzen können. Ein Kellerraum steht Ihnen außerdem zur Verfügung.

Ausstattung

Holzdielenboden, Fliesen, Neue Heizung, Elektrik, Wasser-und Gasleitungen, 2 Fachverglasungen zur Vorderseite und 3-Fachverglasung auf der Rückseite. Es besteht die Möglichkeit die Couch zu übernehmen.

Fußboden:

Parkett, Fliesen

Weitere Ausstattung:

Garten, Keller

Sonstiges

Besonders geeignet für Studenten, für Rentner, Rentnerpaar, kleine Familie ohne Kind und alleinstehende Personen. Natürlich ist sie auch für jüngere Personen geeignet (max. 2 Personen).

Haustiere sind nicht erlaubt und werden im Vertrag als Sondervereinbarung als Vertragsvoraussetzung festgehalten.

Lage

Ruhige Seitenstraße von Saarbrücken im Rastbachtal mit Blick in den Garten. Öffentliche Verkehrsmittel sind fußläufig erreichbar.

Nahe zur SB City und ca. 1500 m zur Caritas Klinik.

Universität und HTW sehr gut erreichbar

Gute Anbindung A620,A623 und A1

Infrastruktur:

Apotheke, Lebensmittel-Discount, Kindergarten, Grundschule, Gymnasium, Gesamtschule, Öffentliche Verkehrsmittel

Exposé - Galerie



Bad

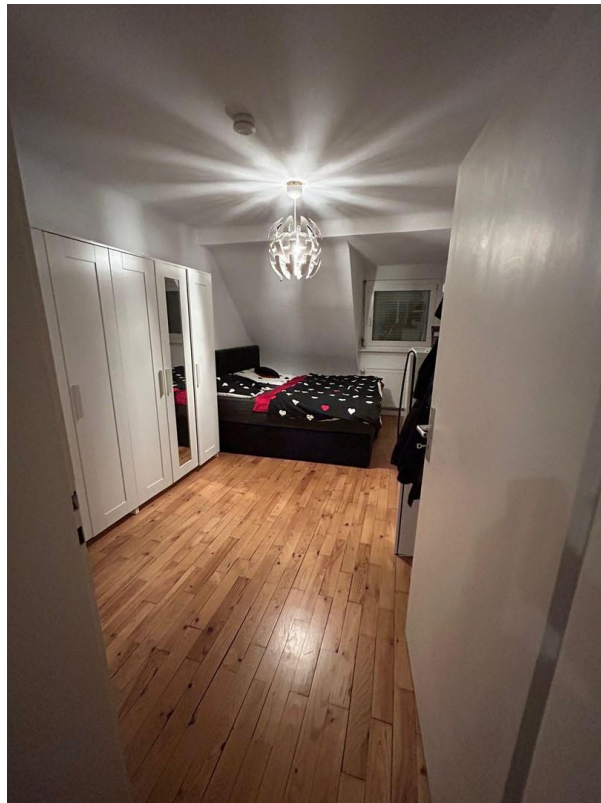


Flur

Exposé - Galerie

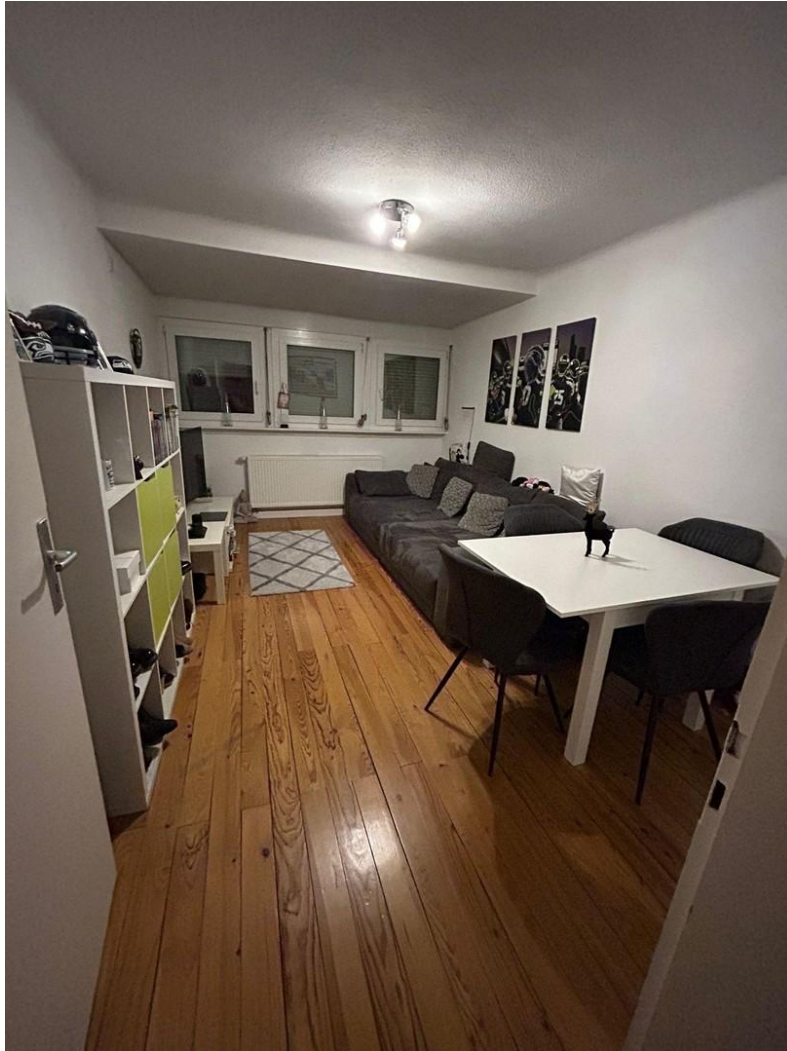


Bad



Schlafzimmer

Exposé - Galerie



Wohnzimmer