

Exposé

Doppelhaushälfte in Berlin

Charmante Doppelhaushälfte mit großem Garten in bester Lage



Objekt-Nr. **OM-312796**

Doppelhaushälfte

Verkauf: **599.000 €**

Ansprechpartner:
Katrin Gömann
Mobil: 0151 64840154

12524 Berlin
Berlin
Deutschland

Baujahr	2006	Zustand	gepflegt
Grundstücksfläche	691,00 m ²	Schlafzimmer	2
Etagen	3	Badezimmer	1
Zimmer	4,00	Carports	1
Wohnfläche	125,00 m ²	Stellplätze	1
Energieträger	Gas	Heizung	Zentralheizung
Übernahme	Nach Vereinbarung		

Exposé - Beschreibung

Objektbeschreibung

Neben den attraktiven Zimmern zählen zu dem Objekt ein Badezimmer und ein separates Gäste-WC. Ein Kaminanschluss ist ebenfalls vorhanden. Des Weiteren gehört ein Keller zur Immobilie, der nicht nur Lagerfläche, sondern auch durch den kompletten Ausbau Platz für ein Büro mit separatem Eingang bietet. Das dazugehörige Grundstück lässt durch seine Großzügigkeit keine Wünsche offen. Ob Blumenstauden, Hochbeete für die Gemüsezucht oder Platz für die Kinder zum Spielen: Auf 691 qm ist alles möglich.

Das Objekt ist momentan zu einer monatlichen Kaltmiete von 1.364,00 € vermietet. Der Auszug der Mieter ist nach Absprache möglich.

Ausstattung

Fußboden:

Laminat, Teppichboden, Fliesen, Vinyl / PVC

Weitere Ausstattung:

Terrasse, Garten, Keller, Vollbad, Duschbad, Einbauküche, Gäste-WC, Kamin

Lage

Das Objekt befindet sich in ruhiger Wohnlage in Berlin Altglienicke. Fußläufig zu erreichen sind 2 Buslinien, Restaurants, eine Bäckerei, zwei Ärzte sowie zwei Supermärkte. Außerdem gibt es verschiedene Grün- und Parkanlagen, Friseure, Blumenläden, ein Fitnessstudios und eine Postannahmestelle, diverse Kindergärten und Schulen. Am Ende der Straße befindet sich ein unverbaubares Naturschutzgebiet.

Infrastruktur:

Apotheke, Lebensmittel-Discount, Allgemeinmediziner, Kindergarten, Grundschule, Hauptschule, Realschule, Gymnasium, Gesamtschule, Öffentliche Verkehrsmittel

Exposé - Galerie



Strassenansicht



Garten



Garten

Exposé - Galerie



Garten



Terrasse

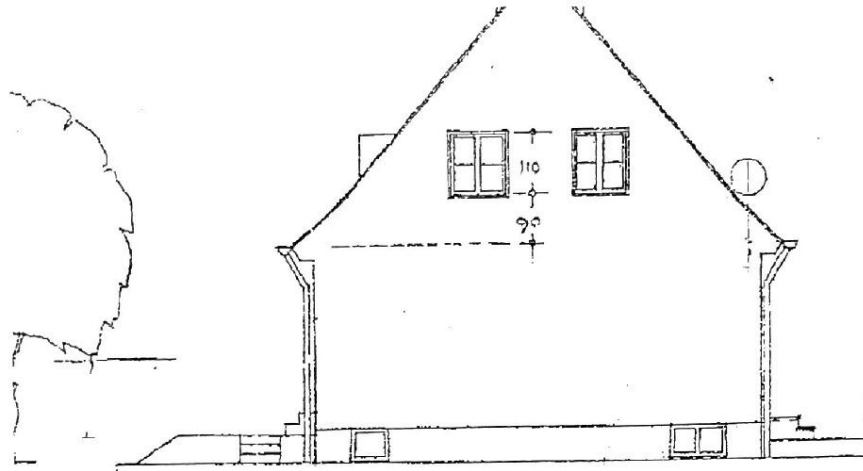
Exposé - Grundrisse



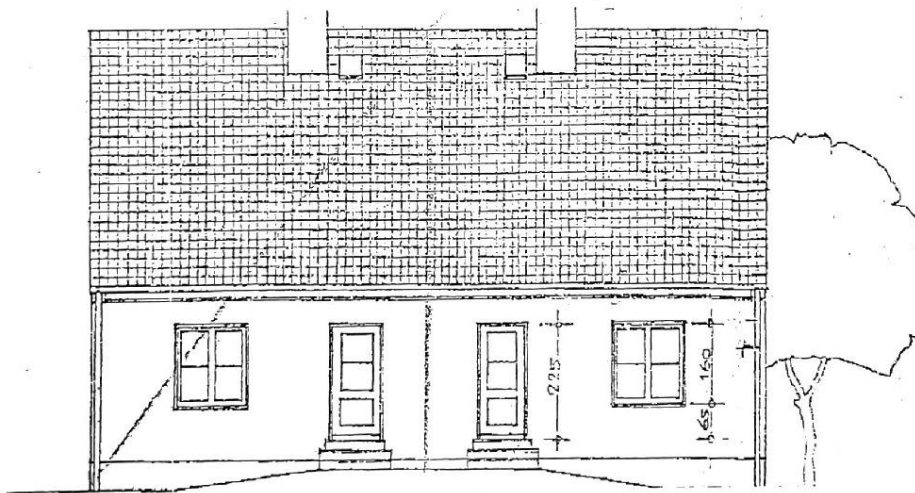
Brandschutz - Schäden an Gebäuden - Energieeffizienz - Holzschutz - Immobilienbewertung

Seite: 7

Bestandszeichnungen Typenprojekt



Zeichnung 1 Ansicht Nord



Zeichnung 2 Ansicht Ost

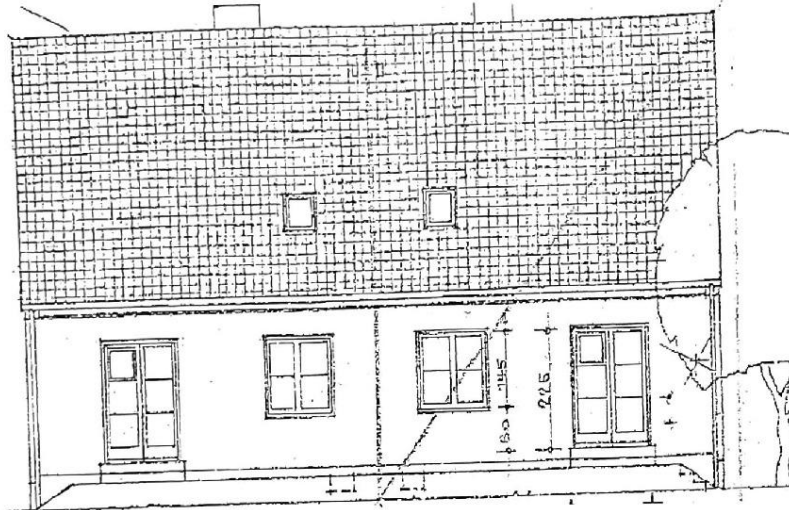
DBS - DIE BAUSACHVERSTÄNDIGEN GmbH, Rießerseestrasse 10, 12527 Berlin
Tel.: 030-678 210 -88/89 - Fax: 030-674 898 17 - mail@die-BauSV.de

Exposé - Grundrisse

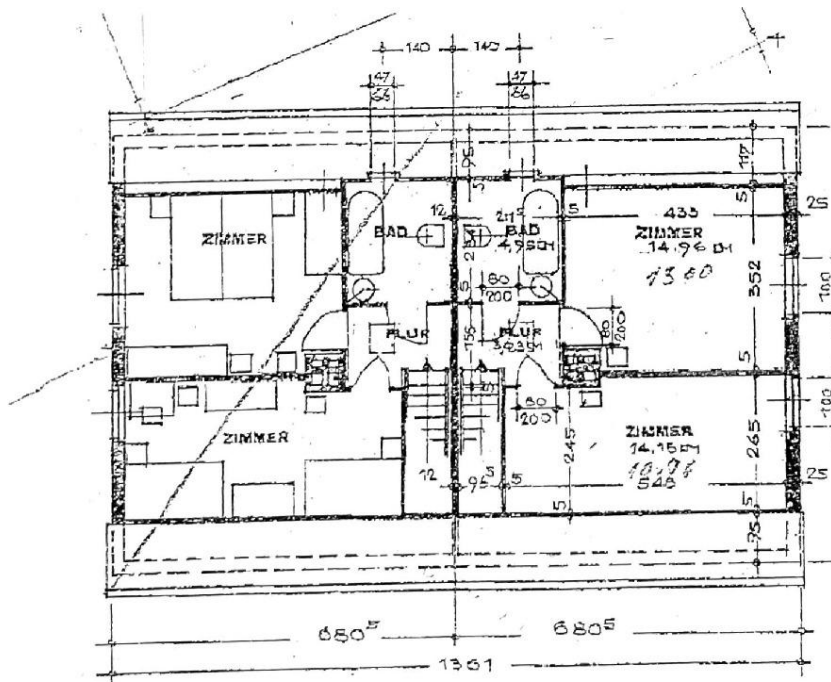


Brandschutz - Schäden an Gebäuden - Energieeffizienz - Holzschutz - Immobilienbewertung

Seite: 8



Zeichnung 3 Ansicht West



Zeichnung 4 Grundriss DG

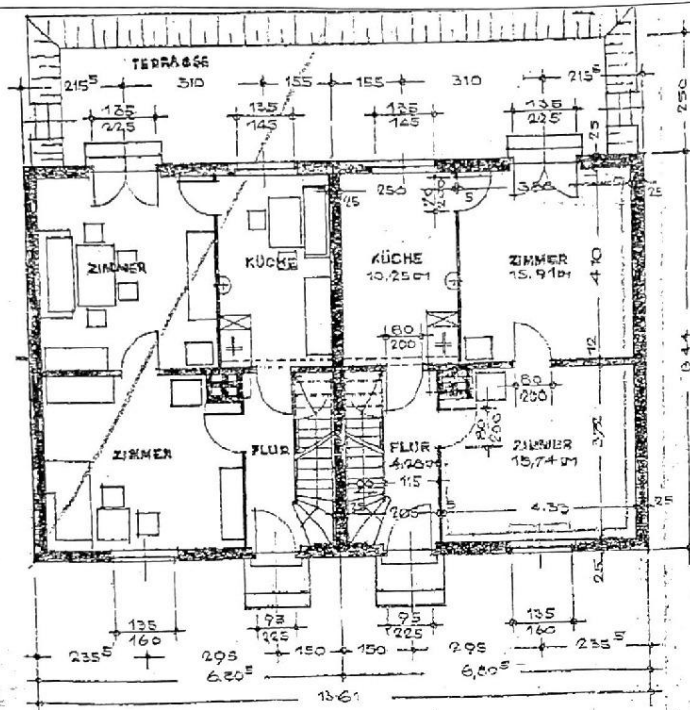
DBS - DIE BAUSACHVERSTÄNDIGEN GmbH, Rießerseestrasse 10, 12527 Berlin
Tel.: 030-678 210 -88/89 - Fax: 030-674 898 17 - mail@die-BauSV.de

Exposé - Grundrisse

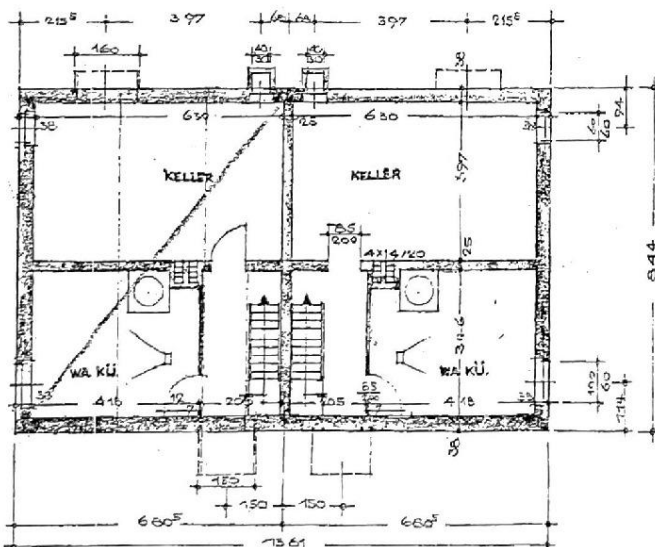


Brandschutz - Schäden an Gebäuden - Energieeffizienz - Holzschutz - Immobilienbewertung

Seite 9



Zeichnung 5 Grundriss EG



Zeichnung 6 Grundriss KG

DBS - DIE BAUSACHVERSTÄNDIGEN GmbH, Rießerseestrasse 10, 12527 Berlin
Tel.: 030-678 210 -88/89 - Fax: 030-674 898 17 - mail@die-BauSV.de