

Exposé

Maisonette in Mühlhausen im Täle

Attraktive, sonnige DHH mit herrlichem Ausblick



Objekt-Nr. OM-312882

Maisonette

Vermietung: **1.360 € + NK**

73347 Mühlhausen im Täle
Baden-Württemberg
Deutschland

Baujahr	2023	Übernahme	ab Datum
Etagen	3	Übernahmedatum	01.11.2024
Zimmer	4,50	Zustand	Neuwertig
Wohnfläche	131,49 m ²	Schlafzimmer	3
Energieträger	Strom	Badezimmer	1
Summe Nebenkosten	250 €	Garagen	1
Miete Garage/Stellpl.	80 €	Heizung	Fußbodenheizung

Exposé - Beschreibung

Objektbeschreibung

Diese schöne Wohnung in Mühlhausen im Täle kann zum 01.11.2024 bezogen werden.

Der Eingangsbereich bietet genügend Platz für eine Garderobe.

Im Erdgeschoss befindet sich auch ein Abstellraum und ein Gäste WC mit Tageslicht.

Der großzügig geschnittene Wohn- und Esszimmerbereich mit offener Küche besticht durch die bodentiefen Fenster und den Zugang zum Balkon, der eine wunderschöne Aussicht bietet und auf dem Sie den ganzen Tag die Sonne genießen können.

Über die offene Holzterrappe gelangen Sie ins Dachgeschoss.

Dort befindet sich das Elternschlafzimmer, sowie zwei Kinderzimmer mit bodentiefen Fenstern, die viel Licht in die Räume bringen.

Das großzügige Badezimmer mit Tageslicht im Dachgeschoss ist mit einer Badewanne und einer großen Dusche ausgestattet.

Im Untergeschoss befindet sich der Heizraum, in dem auch die Waschmaschine und der Trockner seinen Platz finden.

Dreifachverglaste Fenster und eine Fußbodenheizung sorgen für gleichmäßige Wärmeverteilung.

Eine Garage mit elektrischem Torantrieb steht ebenfalls zur Verfügung.

Die Doppelhaushälfte wird mit einer Wärmepumpe beheizt.

Ausstattung

- Eigener Hauseingang
- Elektrische Rolläden
- Fußbodenheizung in allen Wohnräumen und Bädern
- Tageslichtbad mit Wanne und Dusche, halbhoch gefliest
- Gäste WC mit Tageslicht, halbhoch gefliest
- Große bodentiefe Fenster
- Fenster mit 3-fach-Verglasung
- hochwertige Fußböden, Vinyl in Holzoptik
- Garage mit Sektionaltor und Garagentorantrieb

Fußboden:

Fliesen, Vinyl / PVC

Weitere Ausstattung:

Balkon, Keller, Vollbad, Duschbad, Einbauküche, Gäste-WC

Sonstiges

In den Nebenkosten sind auch die Stromkosten enthalten.

Die Küche kann vom Vormieter übernommen werden.

Lage

Die Wohnung befindet sich in Mühlhausen im Täle - eine Gemeinde im Kreis Göppingen.

Mühlhausen bietet den idealen Ausgangspunkt für Freizeitaktivitäten aller Art in der Gemeinde selbst und/oder in der nahen Umgebung des Oberen Filstals. Hier finden Sie Angebote zur Erholung, Wandern, Ausdauersport und für allerlei Entdeckungen der einzigartigen Natur.

Die Gemeinde bietet ein reges Vereinsleben an.

Mühlhausen liegt sehr verkehrsgünstig.

Die Autobahn A8 ist in wenigen Minuten zu erreichen und die regionalen Schwerpunkte Stuttgart und Ulm sind nur zwischen 30 und 45 Minuten entfernt.

Im Ort gibt es einen Kindergarten und eine Grundschule.

Die weiterführenden Schulen sind mit öffentlichen Verkehrsmitteln gut zu erreichen.

Ein Supermarkt gewährleistet die Grundversorgung.

Infrastruktur:

Lebensmittel-Discount, Allgemeinmediziner, Kindergarten, Grundschule, Öffentliche Verkehrsmittel

Exposé - Energieausweis

Energieausweistyp	Bedarfsausweis
Erstellungsdatum	ab 1. Mai 2014
Endenergiebedarf	20,90 kWh/(m ² a)
Energieeffizienzklasse	A+, A



Exposé - Galerie



Aussicht

Exposé - Galerie



Küche



Küche

Exposé - Galerie



Küche



Küche

Exposé - Galerie



Esszimmer



Esszimmer

Exposé - Galerie



Wohnzimmer



Wohnzimmer

Exposé - Galerie



Wohnzimmer

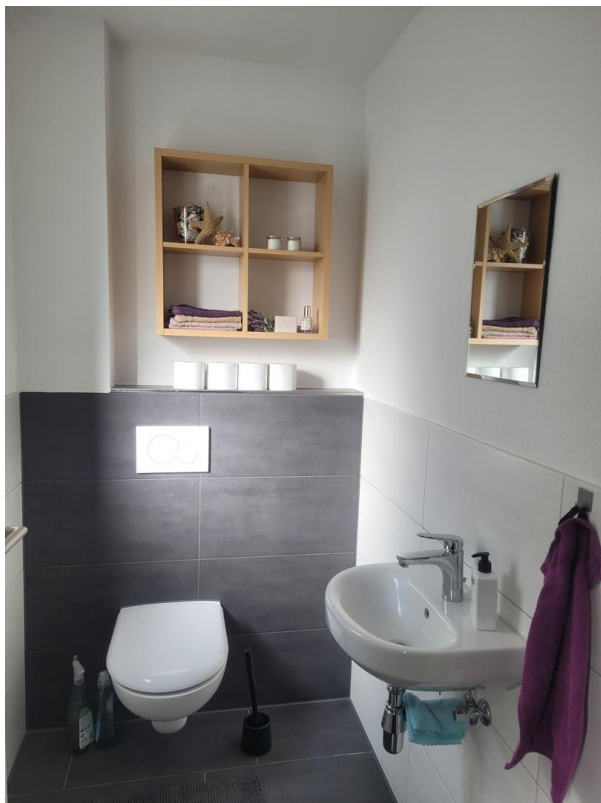


Balkon

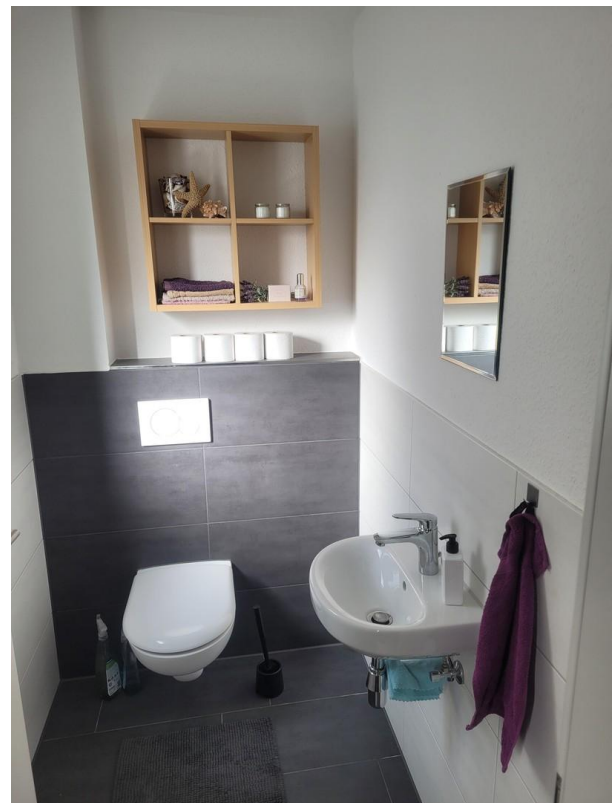
Exposé - Galerie



Balkon

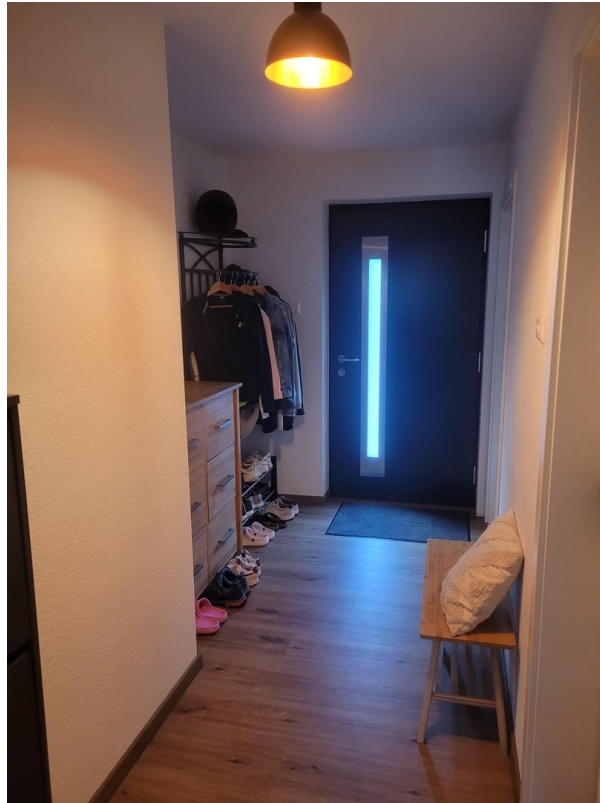


Gäste-WC



Gäste-WC

Exposé - Galerie



Flur / Eingangsbereich

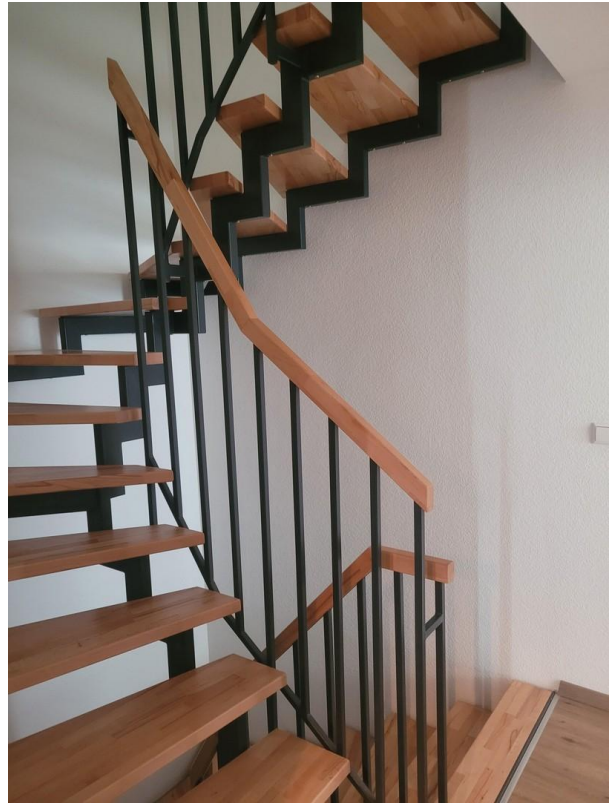


Flur

Exposé - Galerie



Flur



Treppenhaus



Flur DG

Exposé - Galerie



Badezimmer

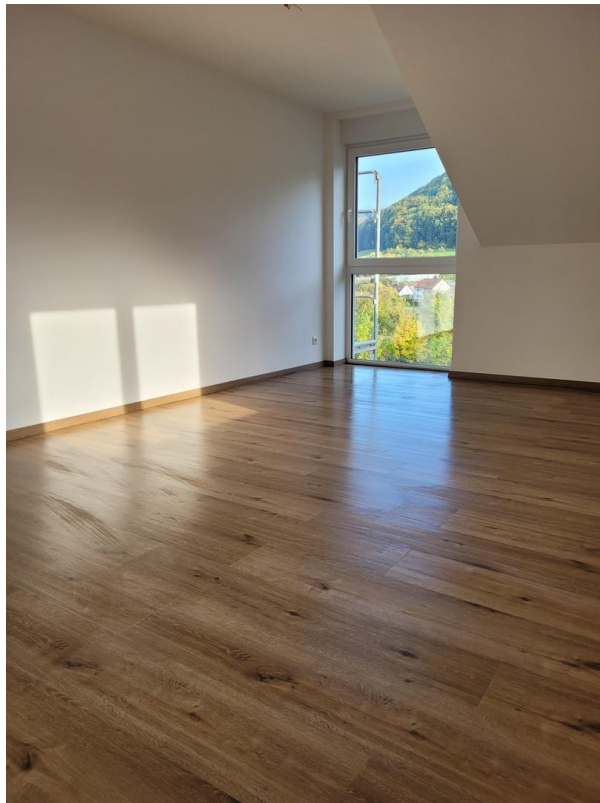


Badezimmer

Exposé - Galerie



Badezimmer



Kinderzimmer 1

Exposé - Galerie

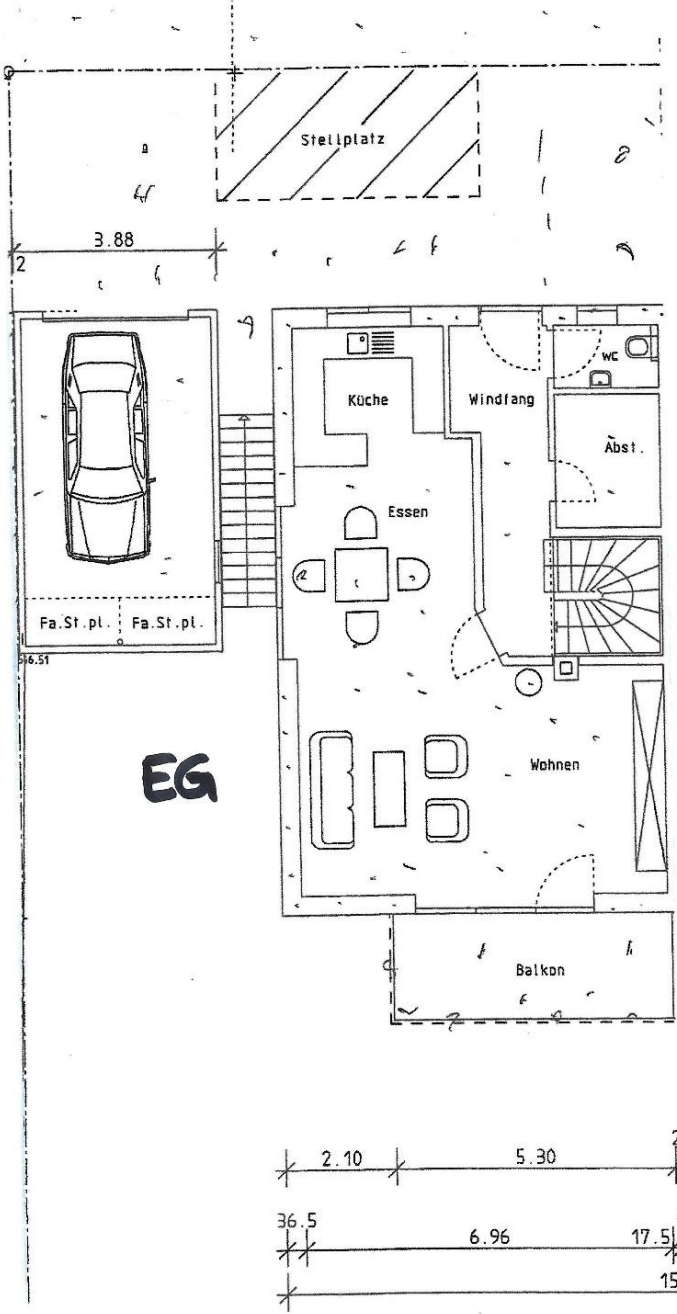


Kinderzimmer 2



Schlafzimmer

Exposé - Grundrisse



Exposé - Grundrisse

DG

