

Exposé

Erdgeschosswohnung in Liederbach am Taunus

2-Zimmer Wohnung in Liederbach am Taunus mit Garage



Objekt-Nr. **OM-312883**

Erdgeschosswohnung

Vermietung: **700 € + NK**

Ansprechpartner:
Wolfgang Becker

65835 Liederbach am Taunus
Hessen
Deutschland

Baujahr	1994	Übernahmedatum	01.12.2024
Zimmer	2,00	Zustand	gepflegt
Wohnfläche	55,00 m ²	Schlafzimmer	1
Energieträger	Gas	Badezimmer	1
Summe Nebenkosten	150 €	Etage	Erdgeschoss
Mietsicherheit	2.100 €	Tiefgaragenplätze	1
Übernahme	ab Datum	Heizung	Zentralheizung

Exposé - Beschreibung

Objektbeschreibung

Bei dieser ansprechenden Immobilie handelt es sich um eine Wohnung im EG, die zum 1.12.2024 bezogen werden kann. Zwei attraktive Zimmer bilden das Objekt zu dem auch ein Balkon gehört, auf dem es sich wunderbar vom Alltag erholen lässt. Die Übernahme der bereits eingebauten Küche soll mit dem aktuellen Mieter abgesprochen werden. Außerdem gehört ein Keller zur Immobilie, der Ihnen ausreichend Stauraum bietet. Ein Garagen Stellplatz ist in der Miete enthalten.

Ausstattung

Weitere Ausstattung:

Balkon, Keller, Duschbad

Lage

Das Objekt finden Sie in lebendiger Gegend in Liederbach am Taunus. In Laufnähe des Objekts sind die Buslinien 804 und 814 vorhanden. Überregionale Ziele sind durch die nahe verkehrende Bahnlinie RB12 gut erreichbar. Zu Fuß erreichen Sie mehrere Restaurants, Supermärkte, Bäckereien, Ärzte und zwei Cafés. Außerdem gibt es einige Physiotherapeuten, zwei Fitnessstudios, eine Grün- und Parkanlage, eine Buchhandlung und eine Bibliothek. Das Main-Taunus-Zentrum ist in unmittelbarer Nähe.

Exposé - Energieausweis

Energieausweistyp	Verbrauchsausweis
Erstellungsdatum	ab 1. Mai 2014
Endenergieverbrauch	142,00 kWh/(m ² a)
Energieeffizienzklasse	E

Exposé - Galerie



Bad

Exposé - Galerie

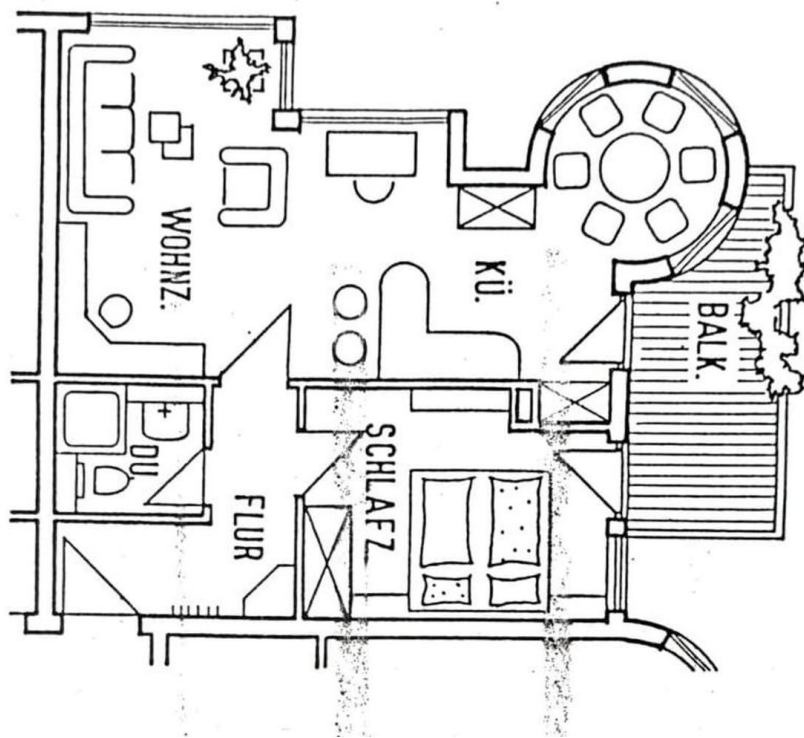


Küche



Schlafzimmer

Exposé - Grundrisse



Grundriss