

Exposé

Wohnung in Fröndenberg

Eigentumswohnung mit tollem Grundriss inkl. PKW Stellplatz



Objekt-Nr. OM-312885

Wohnung

Verkauf: **139.000 €**

Ansprechpartner:
K. F.

58730 Fröndenberg
Nordrhein-Westfalen
Deutschland

Baujahr	1968	Übernahme	Nach Vereinbarung
Etagen	3	Zustand	gepflegt
Zimmer	2,00	Schlafzimmer	1
Wohnfläche	61,00 m ²	Badezimmer	1
Nutzfläche	61,00 m ²	Etage	1. OG
Energieträger	Gas	Stellplätze	1
Hausgeld mtl.	322 €	Heizung	Zentralheizung

Exposé - Beschreibung

Objektbeschreibung

Freistehende 2-Zimmer-ETW im 1. OG kann sofort bezogen werden.

Provisionsfrei nur noch für kurze Zeit direkt vom Eigentümer!

Lichtdurchflutete gut geschnittene 2 Zimmer-Eigentumswohnung inkl. Stellplatz und großem Kellerraum zu verkaufen.

Die Wohnung befindet sich in der Hochparterre/1. Etage in einem 6 Parteienhaus. Sie verfügt zusätzlich über einen eigenen PKW-Stellplatz, einen großzügigen Kellerraum und einen überdachten sonnigen Balkon (Loggia). Die Wohnung wurde von der Eigentümerin stets gehegt und gepflegt.

Ruhige Hausgemeinschaft. Kein Sanierungsstau.

Energieausweis vorhanden. 110,2 kWh (m²-a) D

- zentrale Gas-Brennwerttherme aus 2020.
- Hausgeld ca. 320 € inkl. Heiz- und Nebenkosten sowie Rücklagen.

Preis versteht sich inkl. PKW Stellplatz und Einbauküche mit neuwertiger Waschmaschine.

Ausstattung

- großzügiges Wohnzimmer mit Zugang zum Balkon
- Buche-Türen im gesamten Wohnraum
- schmale Heizkörper
- isolierverglaste Kunststofffenster
- gedämmte Aussenfassade
- grosses Gemeinschaftsgrundstück
- Nolte Einbauküche mit neuwertiger integrierter Waschmaschine
- Laminatboden im Schlafzimmer
- heller pflegeleichter Fliesenbelag in den restlichen Wohnräumen
- helles Tageslichtbad mit Badewanne/Dusche und Handtuchheizkörper
- eigener PKW-Stellplatz
- eigener großzügiger Kellerraum
- Gemeinschafts-Fahrradkeller, Wasch- und Trockenkeller.
- Glasfaseranschluss in Vorbereitung
- Sat-TV

Fußboden:

Laminat, Fliesen

Weitere Ausstattung:

Balkon, Keller, Duschbad, Einbauküche

Lage

Fröndenberg/Ruhr...eine Stadt mit Aussicht.

Freier Blick in das Ruhrtal / Sauerland.

Golf- und Tennisplätze in unmittelbarer Nähe.

Gute Infrastruktur, Anbindung an ÖPNV vorhanden.

Öffentliche Ladesäule für E-Autos fußläufig

Infrastruktur:

Apotheke, Lebensmittel-Discount, Allgemeinmediziner, Kindergarten, Grundschule, Hauptschule, Gesamtschule, Öffentliche Verkehrsmittel

Exposé - Energieausweis

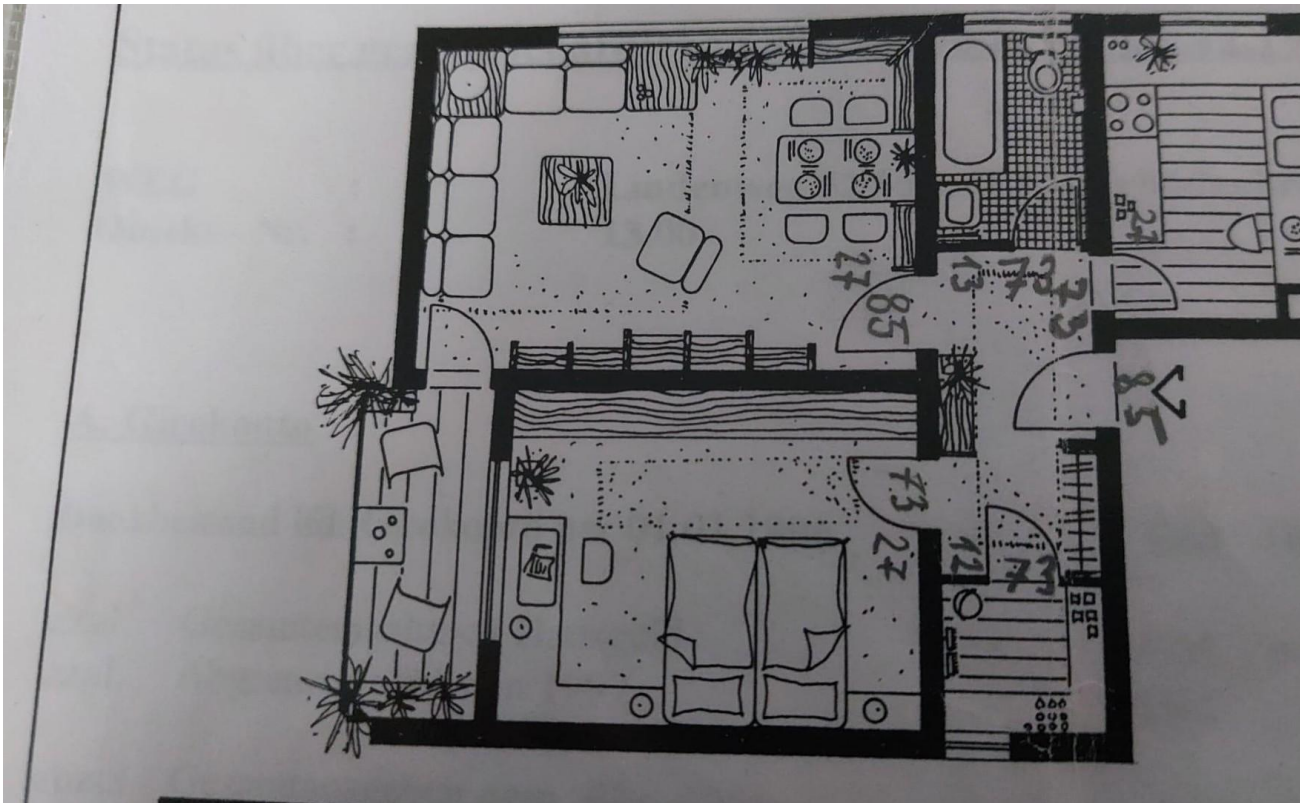
Energieausweistyp	Verbrauchsausweis
Erstellungsdatum	ab 1. Mai 2014
Endenergieverbrauch	110,20 kWh/(m ² a)
Energieeffizienzklasse	D

Exposé - Galerie



Hausansicht

Exposé - Galerie



Grundriss

H. 198

Typ A:	
1. Wohnen	22,17 m ²
2. Eltern	15,93 m ²
3. Küche	7,61 m ²
4. Bad	4,02 m ²
5. Diele	5,78 m ²
6. Abstellraum	2,40 m ²
7. Loggia 1/2	3,09 m ²
	<hr/>
	61,00 m ²

Flächenberechnung

Exposé - Galerie



Exposé - Galerie



Exposé - Galerie



Exposé - Galerie



Exposé - Galerie



Exposé - Galerie



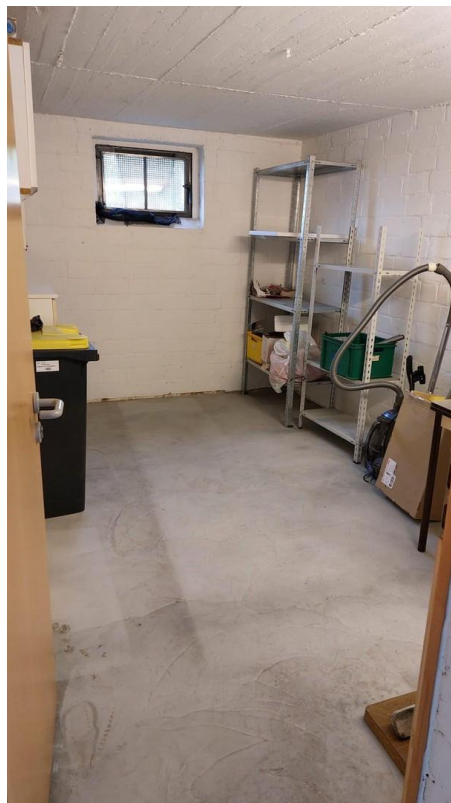
Exposé - Galerie



Exposé - Galerie



Exposé - Galerie



Exposé - Galerie

