

# Exposé

## Penthouse in Leverkusen

### Schöne 2-Zimmer-Terrassenwohnung mit Fernsicht



Objekt-Nr. OM-312906

### Penthouse

Vermietung: **890 € + NK**

Ansprechpartner:  
Kay Schaper

Friedensstrasse 19  
51373 Leverkusen  
Nordrhein-Westfalen  
Deutschland

Baujahr	1972	Mietsicherheit	2.670 €
Etagen	4	Übernahme	ab Datum
Zimmer	2,00	Übernahmedatum	15.01.2025
Wohnfläche	62,00 m <sup>2</sup>	Zustand	renoviert
Nutzfläche	8,00 m <sup>2</sup>	Schlafzimmer	1
Energieträger	Gas	Badezimmer	1
Nebenkosten	70 €	Etage	4. OG
Heizkosten	70 €	Heizung	Zentralheizung
Summe Nebenkosten	140 €		

# Exposé - Beschreibung

## Objektbeschreibung

Hier handelt es sich um eine neue 2-Zimmer-Wohnung aus 2020.

Die Wohnung wurde neu erstellt und besitzt ein großes Wohn-, Küchen-und Esszimmer, ein geräumiges Schlafzimmer und ein Wannenbad mit Waschmaschinenanschluss. Beheizt wird die Wohnung über Fußbodenheizung, Warmwasser über Durchlauferhitzer. Der große Südbalkon hat Weitblick und kann über eine große Fensteranlage aus dem Wohnzimmer / Küche betreten werden.

## Ausstattung

Die Wohnung hat Dreifachverglasung, Fußbodenheizung, Wannenbad und großen Balkon.

### **Fußboden:**

Laminat, Fliesen

### **Weitere Ausstattung:**

Terrasse, Keller, Vollbad

## Lage

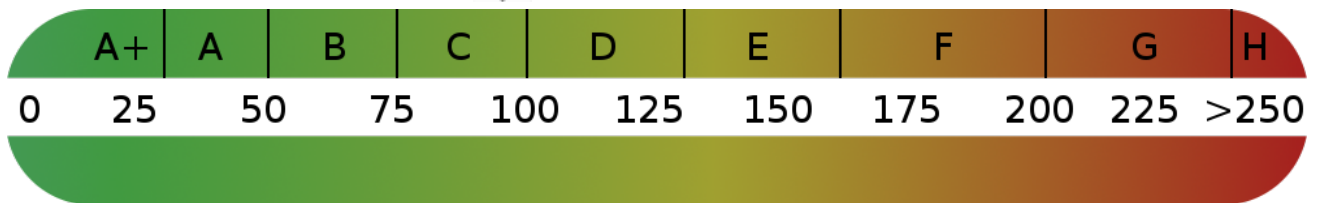
Das Objekt befindet sich 300 Meter entfernt von der Leverkusener Einkaufsmeile und ca. 1 KM vom Leverkusener Bahnhof. Sie ist deshalb ruhig, zentral und trotzdem verkehrsgünstig gelegen.

### **Infrastruktur:**

Apotheke, Lebensmittel-Discount, Allgemeinmediziner, Kindergarten, Grundschule, Hauptschule, Realschule, Gymnasium, Gesamtschule, Öffentliche Verkehrsmittel

# Exposé - Energieausweis

Energieausweistyp	Verbrauchsausweis
Erstellungsdatum	ab 1. Mai 2014
Endenergieverbrauch	97,00 kWh/(m <sup>2</sup> a)
Energieeffizienzklasse	C



## Exposé - Galerie



Diele

# Exposé - Galerie



Wohnzimmer



Küche / Esszimmer

# Exposé - Galerie



Balkon

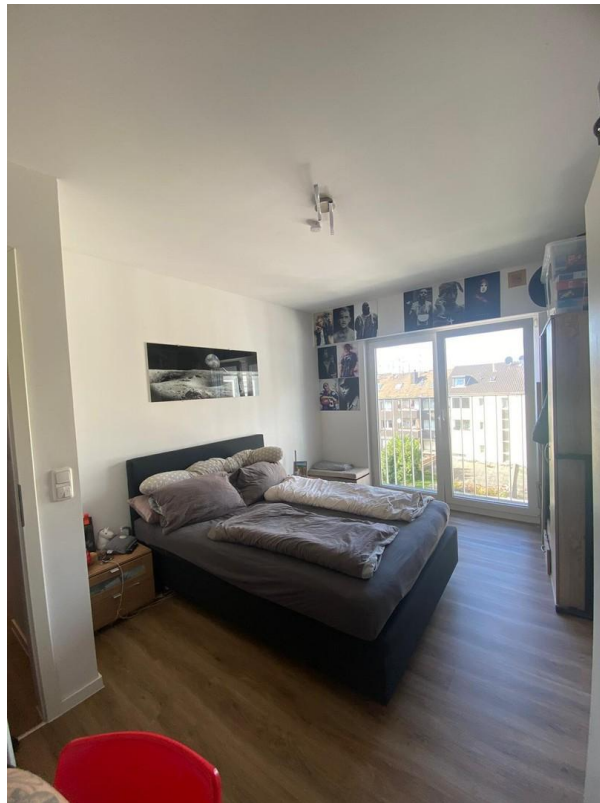


Balkon

# Exposé - Galerie



Abstellraum



Schlafzimmer

# Exposé - Galerie



Bad



Bad