

Exposé

Einfamilienhaus in Rosenfeld - Isingen

Sonnige Aussichtslage



Objekt-Nr. **OM-313014**

Einfamilienhaus

Verkauf: **630.000 €**

72348 Rosenfeld - Isingen
Baden-Württemberg
Deutschland

Baujahr	1993	Übernahme	Nach Vereinbarung
Grundstücksfläche	890,00 m ²	Badezimmer	2
Zimmer	7,00	Garagen	1
Wohnfläche	255,00 m ²	Stellplätze	2
Energieträger	Öl	Heizung	Zentralheizung

Exposé - Beschreibung

Objektbeschreibung

Betont offener Baustil mit großen Fensterflächen, großen Türen, hohen Zimmern (OG bis 4.30m). Helles Ahorn-Parkett.

UG gemauert mit 37,5cm dicken Hebel-Steinen.

UG mit eigenem Eingang und normaler Zimmerhöhe, geeignet für Büros oder Einliegerwohnung.

Ausstattung

2 hochwertige Kaminöfen (UG + EG) mit je 2 großen einsehbaren Seiten als zusätzliche, besondere Wärmequelle.

Sandsteinfensterbänke.

Fußboden:

Parkett, Fliesen

Weitere Ausstattung:

Balkon, Terrasse, Garten, Keller, Vollbad, Duschbad, Gäste-WC

Lage

Ruhige Ortsrandlage mit unverbaubarer Fernsicht

Exposé - Energieausweis

Energieausweistyp	Verbrauchsausweis
Erstellungsdatum	ab 1. Mai 2014
Endenergieverbrauch	98,77 kWh/(m ² a)
Energieeffizienzklasse	C



Exposé - Galerie



Hauseingang

Exposé - Galerie



Wohnzimmer



Treppe zum OG

Exposé - Galerie



Treppe zur Haustür



Blick aus dem Wohnzimmer



Küche

Exposé - Galerie



Küche Ofenseite



Esszimmer

Exposé - Galerie



Blick auf die Terrasse



Gäste-WC im EG



Blick vom Balkon

Exposé - Galerie



Blick vom Bad zum Balkon



Bad OG



Bad OG

Exposé - Galerie



Zimmer OG



Zimmer OG Ausblick

Exposé - Galerie

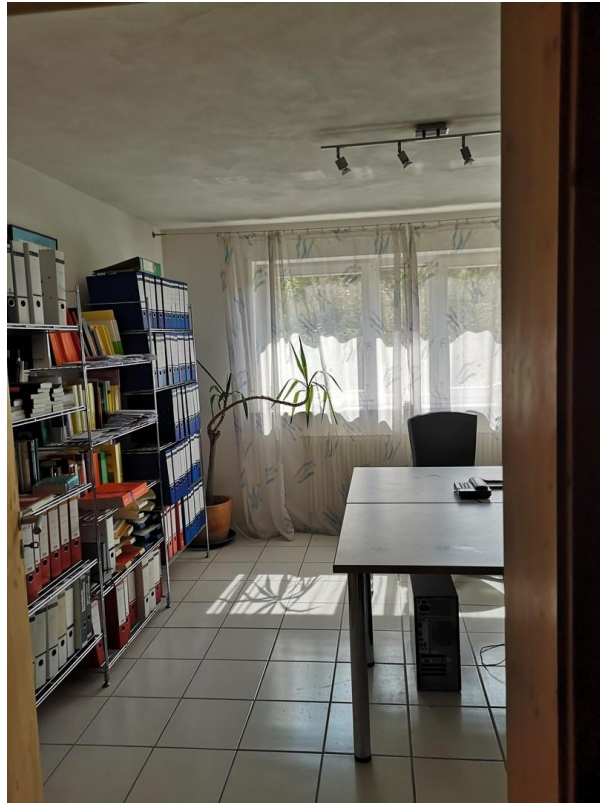


Eingang UG



Zimmer UG

Exposé - Galerie



Zimmer UG



Zimmer UG

Exposé - Galerie

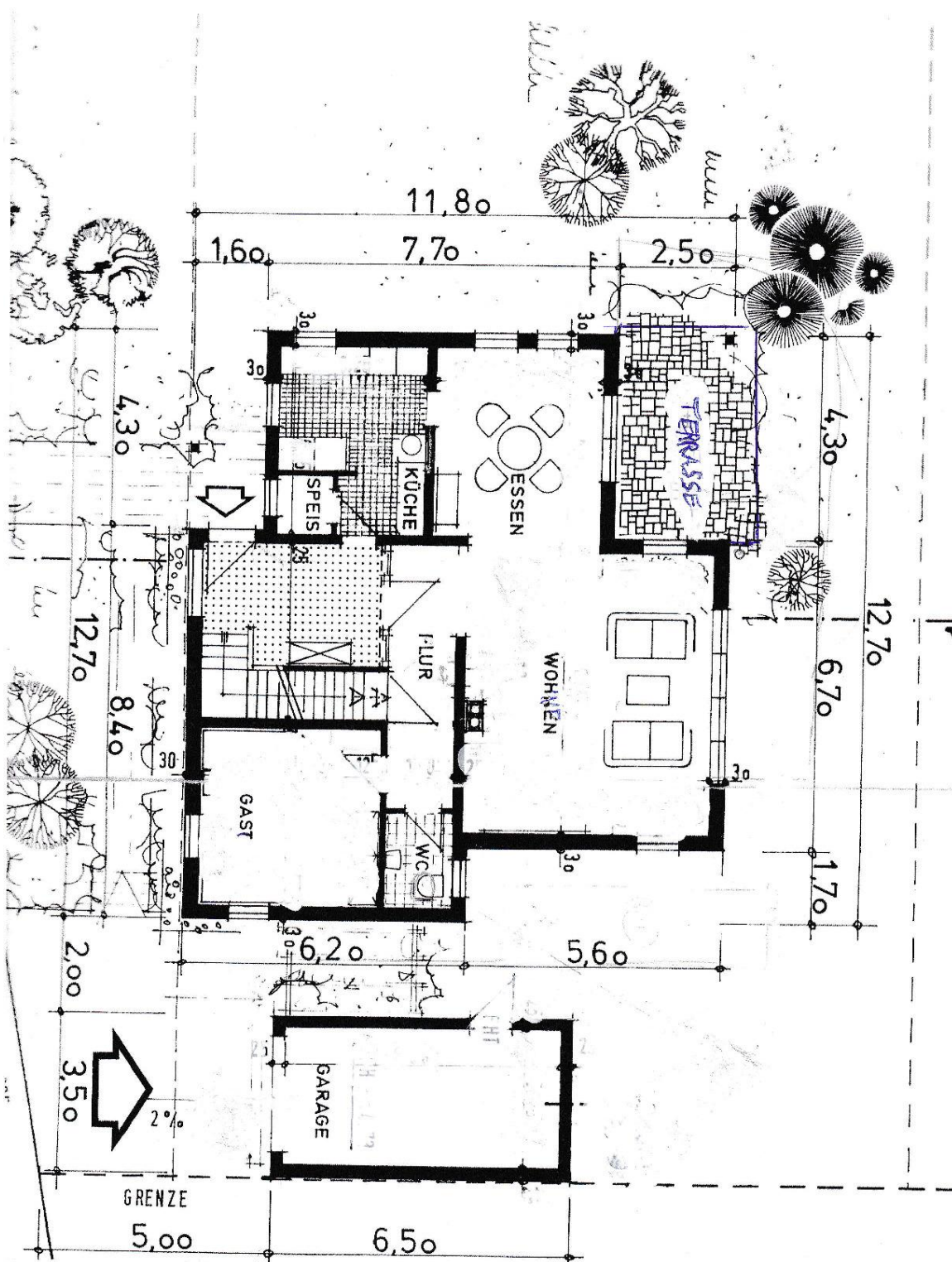


Eingang UG



Bad UG

Exposé - Grundrisse



Exposé - Grundrisse

