

# Exposé

## Erdgeschosswohnung in Östringen

### Erstbezug nach Renovierung: freundliche 3-Zimmer-Wohnung in Östringen



Objekt-Nr. **OM-313048**

### Erdgeschosswohnung

Vermietung: **840 € + NK**

Ansprechpartner:  
A. Wittmann

76684 Östringen  
Baden-Württemberg  
Deutschland

|                       |                      |              |                     |
|-----------------------|----------------------|--------------|---------------------|
| Baujahr               | 1997                 | Übernahme    | sofort              |
| Etagen                | 1                    | Zustand      | Erstbez. n. Sanier. |
| Zimmer                | 3,00                 | Schlafzimmer | 2                   |
| Wohnfläche            | 73,00 m <sup>2</sup> | Badezimmer   | 1                   |
| Energieträger         | Gas                  | Etage        | Erdgeschoss         |
| Summe Nebenkosten     | 150 €                | Stellplätze  | 1                   |
| Miete Garage/Stellpl. | 40 €                 | Heizung      | Zentralheizung      |
| Mietsicherheit        | 1.760 €              |              |                     |

# Exposé - Beschreibung

## Objektbeschreibung

Die frisch renovierte 3-Zimmer-Wohnung kann ab sofort bezogen werden. Die kürzlich durchgeführten Renovierungsarbeiten umfassten: Komplettsanierung des Bads zu einem modernen, fliesen- und fugenlosen Badezimmer, neuer Vinylboden sowie neue Zimmertüren in allen Räumen.

Die hier zu vermietende Wohnung im 9-Parteien-Haus umfasst 2 Schlafzimmer, 1 Wohn- und Esszimmer, 1 Küche (vermietet wird ohne Einbauküche - Mieter kümmert sich selbst), 1 Balkon, 1 Abstellraum, 1 Flur, 1 Außenstellplatz sowie 1 Keller-Abstellraum.

## Ausstattung

### **Fußboden:**

Vinyl / PVC

### **Weitere Ausstattung:**

Balkon, Keller

## Lage

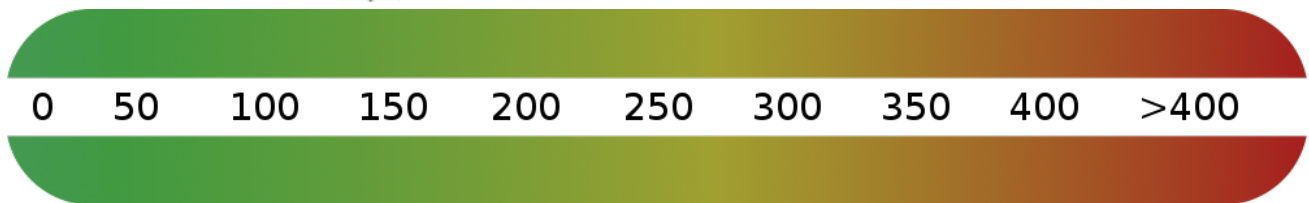
Das Objekt liegt in Östringen. Einkaufsmöglichkeiten, Ärzte, Schulen, Kindergärten, Bushaltestellen zur Nutzung des Öffentlichen Nahverkehrs befinden sich in unmittelbarer Nähe.

### **Infrastruktur:**

Apotheke, Lebensmittel-Discount, Allgemeinmediziner, Kindergarten, Grundschule, Hauptschule, Realschule, Gymnasium, Gesamtschule, Öffentliche Verkehrsmittel

# Exposé - Energieausweis

|                           |                               |
|---------------------------|-------------------------------|
| Energieausweistyp         | Verbrauchsausweis             |
| Erstellungsdatum          | bis 30. April 2014            |
| Energieverbrauchskennwert | 143,00 kWh/(m <sup>2</sup> a) |
| Warmwasser enthalten      | Ja                            |



## Exposé - Galerie



Abstellraum

# Exposé - Galerie



Bad

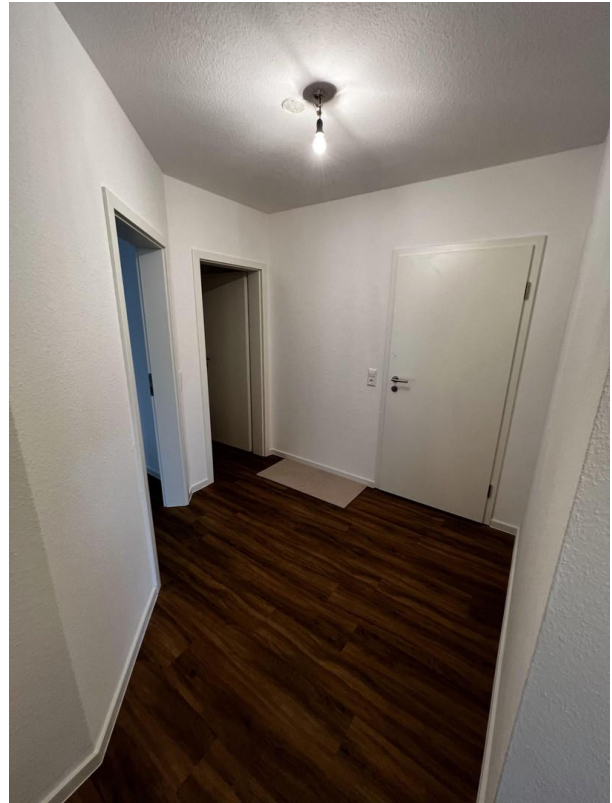


Bad

# Exposé - Galerie



Balkon



Flur



Küche

# Exposé - Galerie



Schlafen 1



Schlafen 2

# Exposé - Galerie



Wohnen/Essen



Wohnen/Essen

# Exposé - Grundrisse

