

# Exposé

## Apartment in Leipzig

**möblierte Unterkunft mit 6 Zimmern (11 Betten), Bäder, Küchen inkl. PKW-Stellplätzen**



Objekt-Nr. OM-313068

### Apartment

Vermietung: **3.500 € pro Monat**

Ansprechpartner:  
Franziska Zander

04178 Leipzig  
Sachsen  
Deutschland

Etagen	1	Heizung	Zentralheizung
Zimmer	6,00	Mietdauer min.	12
Wohnfläche	220,00 m <sup>2</sup>	Frei ab	01.04.2025
Energieträger	Öl	Mobilar	Vollmöbliert
Mietsicherheit	5.000 €	Raucher	Nein
Pauschalmiete	3.500 € pro Monat	Geschlecht	Keine Einschr.
Zustand	saniert	Max. Personen	11
Etage	Erdgeschoss	Haustiere	Nicht erlaubt
Stellplätze	6		

# Exposé - Beschreibung

## Objektbeschreibung

Zum Vermieten steht eine komplett möblierte Unterkunft in einem separaten Gebäude. Diese großzügige Wohnung bietet Ihnen komfortable und flexible Wohnmöglichkeiten für Gruppen oder Teams.

Gerne kann auch ein Zimmer als Büroraum genutzt werden und Sie haben alles an einem Ort.

Das Gebäude befindet sich auf einem umzäunten Gelände und bietet Parkmöglichkeiten für 6 PKW's.

Details:

-Zimmer: 6

-Betten: Insgesamt 11

-Jedes Zimmer: TV, Bett/-en, Tisch, Kühlschrank, Schrank, abschließbar

- Gemeinschaftsräume:

2 Bäder

2 Küchen

Waschmaschine

WC

Ausstattung:

- Möbliert: Vollständig möbliert für sofortigen Einzug

-Küchen: Voll ausgestattet

- Bäder: Modern und funktional

- Weitere Annehmlichkeiten: Ideal für Gruppenunterkünfte oder Teamaufenthalte

## Ausstattung

Gerne bieten wir Ihnen gegen Aufpreis einen Reinigungs- und Wäscheservice an.

### Weitere Ausstattung:

Einbauküche, Gäste-WC

## Lage

Die Unterkunft befindet sich in dem Stadtteil Böhlitz-Ehrenberg, einer begehrten Wohngegend im Westen von Leipzig. Hier genießen Sie die Vorteile einer grünen Umgebung und gleichzeitig die Nähe zur Stadtmitte.

Vorteile der Lage:

- Grünflächen: Zahlreiche Parks und Naherholungsgebiete bieten Entspannung und Freizeitmöglichkeiten im Freien.

-Verkehrsanbindung: Gute Anbindung an das öffentliche Verkehrsnetz, mit Haltestellen für Bus und Straßenbahn in unmittelbarer Nähe. Die Innenstadt ist schnell erreichbar.

- Einkaufsmöglichkeiten: Einkaufsmöglichkeiten für den täglichen Bedarf sind bequem zu Fuß oder mit dem Fahrrad erreichbar.

- Schulen und Einrichtungen: Verschiedene Schulen, Kindergärten und andere

Einrichtungen sind in der Umgebung vorhanden.

Böhlitz-Ehrenberg vereint die Vorteile einer ruhigen Wohngegend mit der Nähe zu den Annehmlichkeiten der Stadt Leipzig, was es zu einem attraktiven Ort zum Leben und Arbeiten macht.

**Infrastruktur:**

Apotheke, Lebensmittel-Discount, Allgemeinmediziner, Kindergarten, Grundschule, Hauptschule, Realschule, Gymnasium, Gesamtschule, Öffentliche Verkehrsmittel

# Exposé - Galerie



Details Küche



Kühl-/Gefrierkombination Küche

# Exposé - Galerie

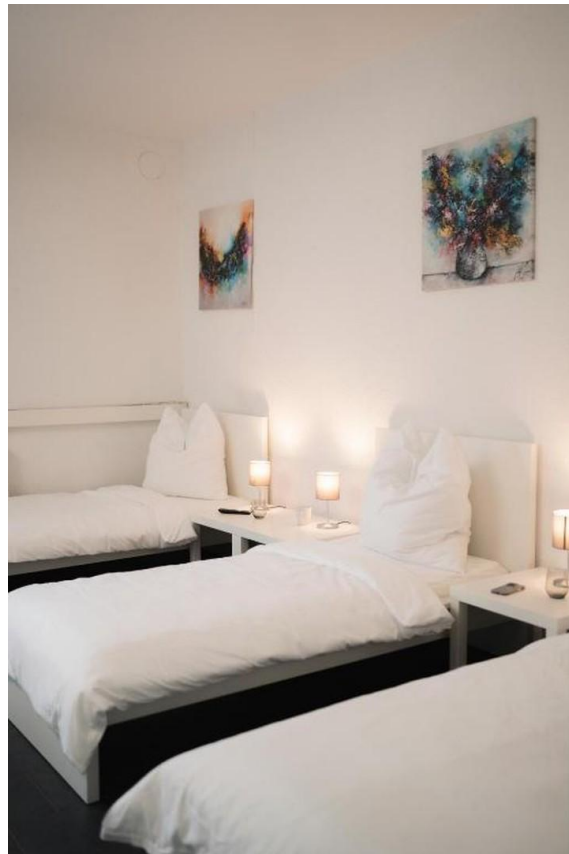


Küche



Waschmaschine

# Exposé - Galerie



Zimmer mit 3 Betten



Zimmer mit 2 Betten

# Exposé - Galerie



Zimmerdetails



Schränke in Zimmern



# Exposé - Galerie



TV und Tisch in Zimmern



TV und Tisch in Zimmern



# Exposé - Galerie



WC



Bad

# Exposé - Galerie



Dusche



Duschen