

Exposé

Wohnung in Bensheim

4 Zi.-ETW Vorort Bensheim



Objekt-Nr. OM-313132

Wohnung

Verkauf: **249.000 €**

64625 Bensheim
Hessen
Deutschland

Baujahr	1987	Schlafzimmer	3
Etagen	3	Badezimmer	1
Zimmer	4,00	Etage	Erdgeschoss
Wohnfläche	78,00 m ²	Garagen	1
Energieträger	Strom	Stellplätze	1
Übernahme	Nach Vereinbarung	Heizung	Fußbodenheizung
Zustand	gepflegt		

Exposé - Beschreibung

Objektbeschreibung

Eine idyllische Wohnung in kleiner Wohneinheit mit reichlich Platz und herrlichem Garten.

Hier können Sie die Ruhe genießen und wohnen ganz zentral nur wenige Minuten von Bensheim entfernt!

Diese Immobilie liegt ebenerdig in einem ruhigen und sehr gemütlichem Vierfamilienhaus. Ihr zukünftiges Domizil in ganz ruhiger und entspannter Randlage von Bensheim.

Die schön geschnittene Wohnung bietet ihnen mit vier Zimmern (drei davon mit direktem ebenerdigen Zugang zum Garten), welcher zur alleinigen Nutzung für Sie bestimmt ist. ein geräumiger Flur, eine Küche, ein Badezimmer, eine Garage mit Stellplatz, Terrasse und dem großen herrlichen Garten wirklich aller beste Wohnoptionen.

Direkt in der traumhaften Natur der hessischen Bergstraße.

Zögern Sie nicht!

Dies Wohnung wird jetzt verkauft.

Gerne besichtige ich mit Ihnen dieses sehr idyllische Anwesen in ruhiger Randlage Vorortlage von Bensheim.

Ausstattung

Fußboden:

Laminat, Fliesen

Weitere Ausstattung:

Balkon, Terrasse, Garten, Keller, Vollbad, Duschbad

Lage

Das Anwesen befindet sich in zentraler und dennoch sehr ruhiger Wohn- und Randlage von Bensheim mit regelmäßiger Verkehrsanbindung in die Stadt und zum Bahnhof.

Die Stadt Bensheim ist mit rund 44.000 Einwohnern das Herz der Bergstraße und ganz mühelos in wenigen Minuten von hieraus erreichbar.

Exposé - Energieausweis

Energieausweistyp	Bedarfsausweis
Erstellungsdatum	bis 30. April 2014
Endenergiebedarf	89,60 kWh/(m²a)



Exposé - Galerie



Exposé - Galerie



Exposé - Galerie



Exposé - Galerie



Exposé - Galerie



Exposé - Galerie



Exposé - Galerie



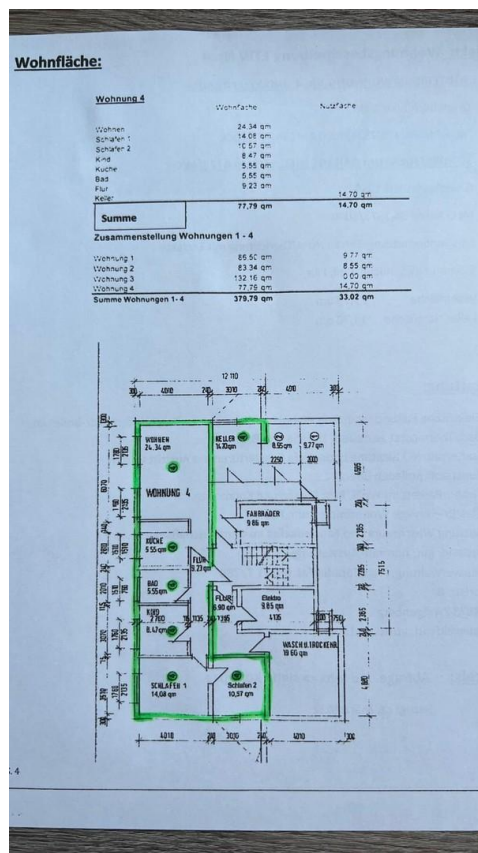
Exposé - Galerie



Exposé - Galerie



Exposé - Galerie



Exposé - Grundrisse

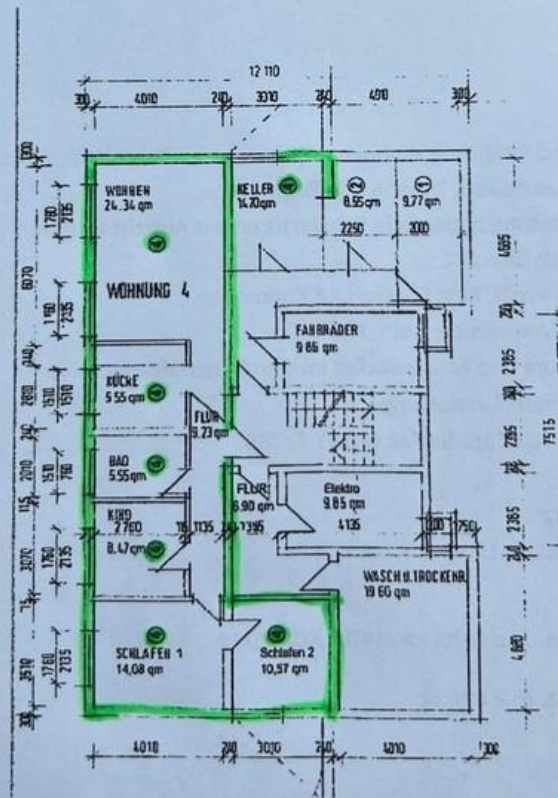
Wohnfläche:

Wohnung 4

	Wohnfläche	Nutzfläche
Wohnen	24,34 qm	
Schlafen 1	14,08 qm	
Schlafen 2	10,57 qm	
Kind	8,47 qm	
Küche	5,55 qm	
Bad	5,55 qm	
Flur	9,23 qm	
Keller		14,70 qm
Summe	77,79 qm	14,70 qm

Zusammenstellung Wohnungen 1 - 4

Wohnung 1	85,50 qm	9,77 qm
Wohnung 2	83,34 qm	8,55 qm
Wohnung 3	132,16 qm	0,00 qm
Wohnung 4	77,79 qm	14,70 qm
Summe Wohnungen 1-4	379,79 qm	33,02 qm



4