

# Exposé

## Wohnung in Worms

### Charmantes 1-Zimmer-Apartment - 24qm sofort bezugsfrei!



Objekt-Nr. **OM-313209**

### Wohnung

Vermietung: **450 € + NK**

Ansprechpartner:  
S.Nell

Alzeyer Str 65 A  
67549 Worms  
Rheinland-Pfalz  
Deutschland

Baujahr	1995	Mietsicherheit	1.350 €
Etagen	1	Übernahme	ab Datum
Zimmer	1,00	Übernahmetermin	01.10.2024
Wohnfläche	24,00 m <sup>2</sup>	Zustand	gepflegt
Energieträger	Fernwärme	Schlafzimmer	1
Nebenkosten	100 €	Badezimmer	1
Heizkosten	50 €	Etage	1. OG
Summe Nebenkosten	100 €	Heizung	Zentralheizung

# Exposé - Beschreibung

## Objektbeschreibung

Diese sofort verfügbare und ansprechende Wohnung befindet sich in der 5. Etage und kann ab sofort gemietet werden. Das attraktive Zimmer der Immobilie ist über einen Fahrstuhl bequem und wenigen Treppen. Eine Einbauküche ist bereits vorhanden, und zusätzlich sind auch Besteck, Pfannen, Tassen sowie Geschirr vorhanden, was Ihnen ermöglicht, direkt nach Einzug mit dem Kochen zu beginnen.

## Ausstattung

- Laminatboden
- Küchenzeile mit Kühlschrank (inkl. Geschirr & Besteck)
- Bett
- Kleiderschrank
- TV-Bank
- Esstisch
- 2 x Stühle
- Badmöbel

Es besteht die Möglichkeit eine Waschmaschine im Bad anzuschließen oder Wäsche im Gemeinschaftsraum via Münzeinwurf zu waschen. Zusätzlich kann ein Kellerraum und oder Tiefgaragen-Stellplatz angemietet werden.

### **Fußboden:**

Fliesen, Vinyl / PVC

### **Weitere Ausstattung:**

Fahrstuhl, Einbauküche

## Sonstiges

Nicht in den Nebenkosten:

- Strom
- Internet
- Kabel

Benötigte Pflicht Unterlagen bei Besichtigung:

- SCHUFA-BonitätsCheck
- Einkommensnachweise letzten 3 Monate
- Keine Jobcenter Anfragen

## Lage

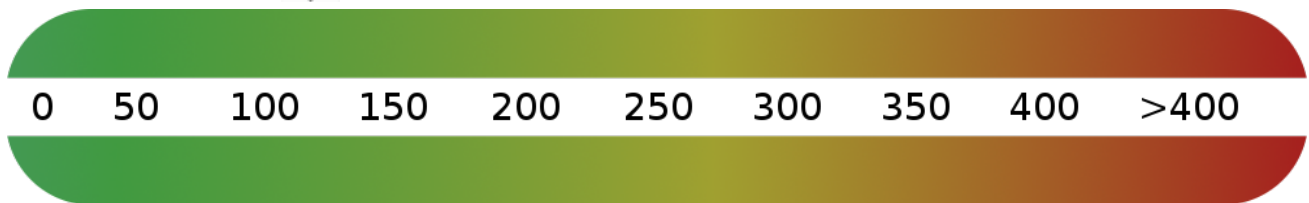
Die Wohnung liegt in einer idealen und ruhigen Lage, nur wenige Schritte von der Hochschule Worms entfernt, die sich in nur 2 Minuten zu Fuß erreichen lässt. In unmittelbarer Nähe bieten zahlreiche Annehmlichkeiten und Geschäfte hohen Komfort: Ein Bäcker befindet sich direkt um die Ecke (30m), ebenso eine Tankstelle mit angeschlossenen Mini-Supermarkt (50m). Für größere Einkäufe ist ein Lidl nur 250m entfernt. Kulinarisch bietet die Umgebung eine Auswahl an Restaurants in nur 30 bis 100 Metern Entfernung. Parkmöglichkeiten sind direkt vor Ort in nur 30 Metern Entfernung verfügbar oder können durch die Hausverwaltung zusätzlich gebucht werden.

**Infrastruktur:**

Apotheke, Lebensmittel-Discount, Allgemeinmediziner, Grundschule, Realschule, Gesamtschule, Öffentliche Verkehrsmittel

# Exposé - Energieausweis

Energieausweistyp	Verbrauchsausweis
Erstellungsdatum	bis 30. April 2014
Energieverbrauchskennwert	120,00 kWh/(m <sup>2</sup> a)
Warmwasser enthalten	Ja



## Exposé - Galerie



Wohnen

# Exposé - Galerie



Essen



Küche

# Exposé - Galerie



Küche



Bad

# Exposé - Galerie



Bad



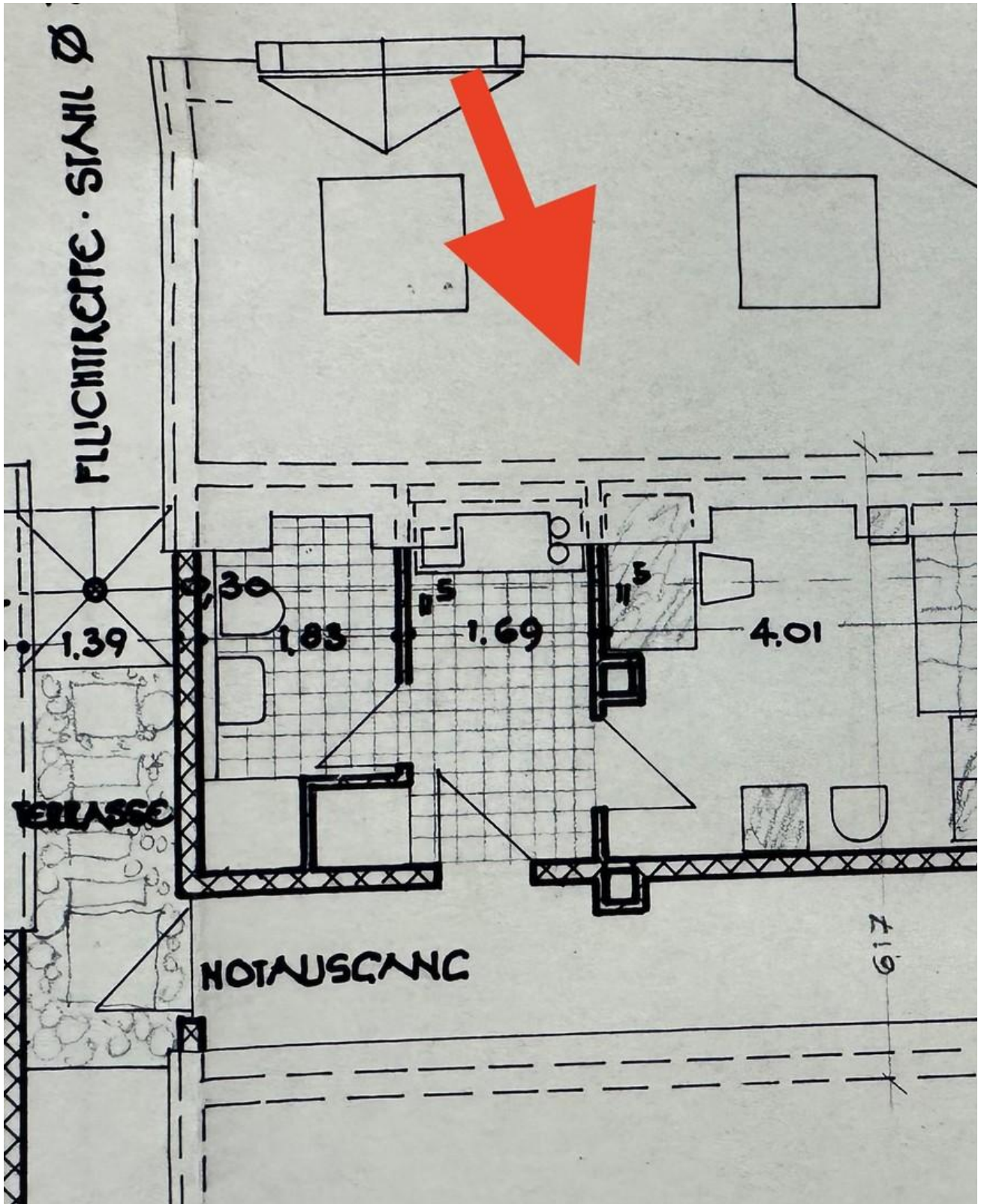
# Exposé - Galerie



Hausansicht



# Exposé - Grundrisse



Grundriss