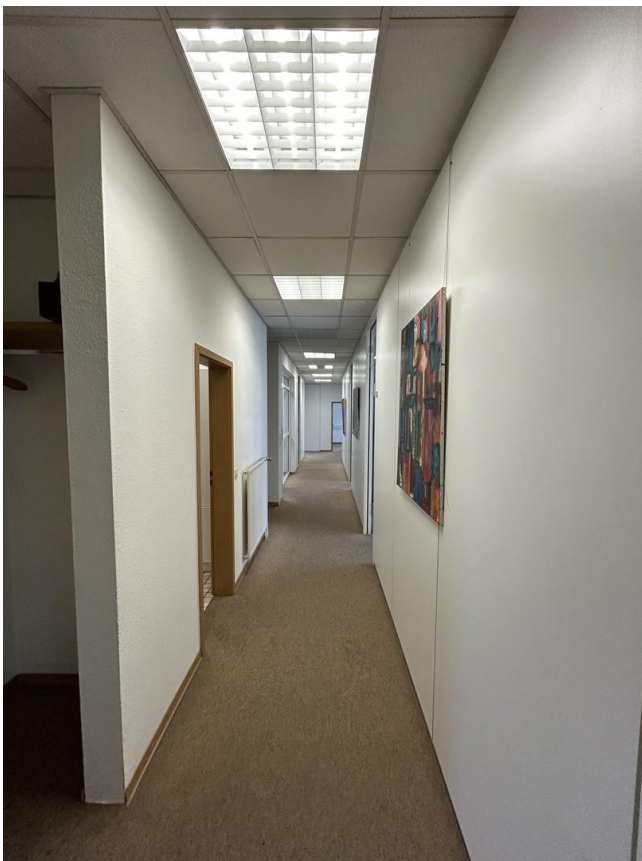


Exposé

Bürofläche in Hildesheim

**Ihr neuer Firmensitz in guter Lage am Hafen in
Hildesheim**



Objekt-Nr. **OM-313243**

Bürofläche

Vermietung: **1.650 € + NK**

Ansprechpartner:
Raiffeisen Waren GmbH - Hr. Reimann

Hafenstraße 38
31137 Hildesheim
Hessen
Deutschland

Etagen	1	Zustand	gepflegt
Energieträger	Gas	Etage	2. OG
Nebenkosten	295 €	Büro-/Praxisfläche	220,00 m ²
Summe Nebenkosten	295 €	Gesamtfläche	220,00 m ²
Mietsicherheit	4.950 €	Stellplätze	5
Übernahme	sofort	Heizung	Zentralheizung

Exposé - Beschreibung

Objektbeschreibung

In attraktiver Lage des Gewerbegebiets am Hafen von Hildesheim, steht diese Bürofläche mit Teeküche im 2.Obergeschoss auf etwa 220 m² zur Verfügung.

Die anzumietende Fläche erreichen Sie über das gut angelegte Treppenhaus. Ein Aufzug ist nicht im Gebäude verbaut.

Aufteilung der Räumlichkeiten:

- Verschiedene Büroräume individuell nutzbar
- abgeschlossene Teeküche
- WC getrennt für Damen und Herren
- PKW-Stellplätze in ausreichender Anzahl vorhanden

Der Zugang zum Büro erfolgt durch die vorhandene Hofeinfahrt und durch einen separaten Eingang rechtsseitig am Verwaltungsgebäude. Die PKW-Stellplätze befinden sich rechtsseitig vom Gebäude, auf einer höher gelegenen Ebene auf dem Grundstück. Diese Ebene ist ebenfalls über eine Treppe sehr gut zu erreichen.

PKW-Stellplatzmiete: 40 EUR p. Monat zzgl. MwSt.

Nach Absprache können Sie ebenfalls eine Lagerfläche auf dem Freigelände zusätzlich anmieten. Der Mietpreis beträgt 3,50 EUR pro m² zzgl. MwSt.

Überzeugen Sie sich gern von diesem Angebot und vereinbaren mit uns einen Besichtigungstermin.

Verfügbar ab sofort.

Die vorhandene Bürofläche muss komplett angemietet werden. Die Anmietung einer Teilfläche ist nicht möglich. Alle Preise zzgl. MwSt.!

Ausstattung

- verschiedene Büroräume in unterschiedlicher Größe
- Teeküche
- WC getrennt für Damen und Herren
- PKW-Stellplätze in ausreichender Anzahl vorhanden

Fußboden:

Teppichboden, Fliesen

Sonstiges

Alle Angaben sind ohne Gewähr. Es wird keine Gewähr für die Vollständigkeit, Richtigkeit und Aktualität dieser Angaben von uns übernommen.

Lage

Gute Lage im Gewerbegebiet am Hafen von Hildesheim und nur wenige Autominuten zur Autobahnauffahrt der A7, Bundesstraße B1, B6, B243, B494 entfernt, wodurch eine gute Verkehrsanbindung gegeben ist.

Exposé - Galerie



Büro der Geschäftsleitung



Büro der Geschäftsleitung

Exposé - Galerie



Büro



Büro

Exposé - Galerie



Büro



Sanitäranlagen / WC



Sanitäranlagen / WC

Exposé - Galerie



Teeküche

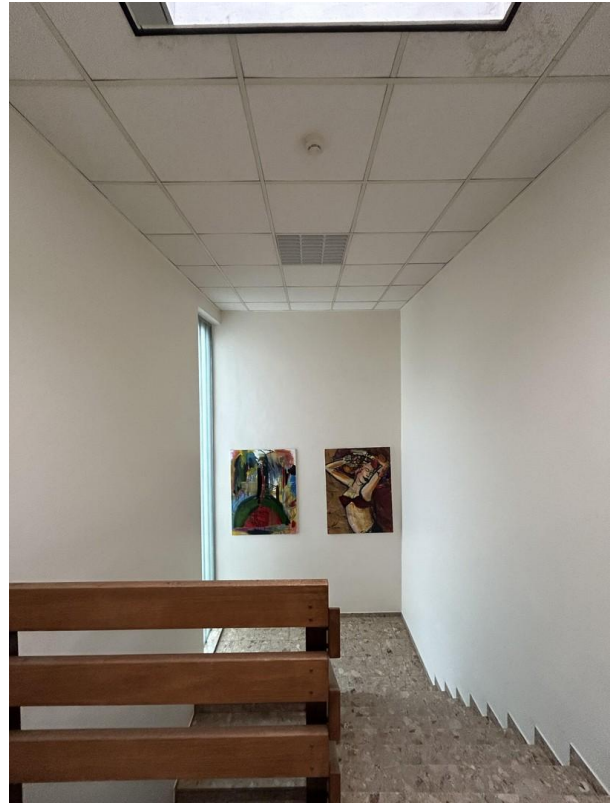


Büro

Exposé - Galerie



Sanitäreinrichtungen / WC



Treppenhaus



Büro

Exposé - Galerie



Büro

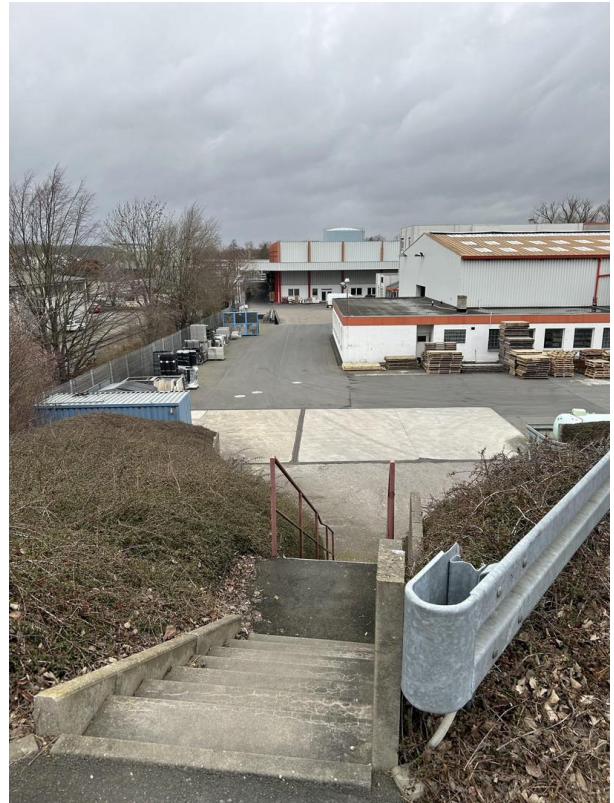


Außenansicht

Exposé - Galerie



Aufgang Park- und Lagerfläche

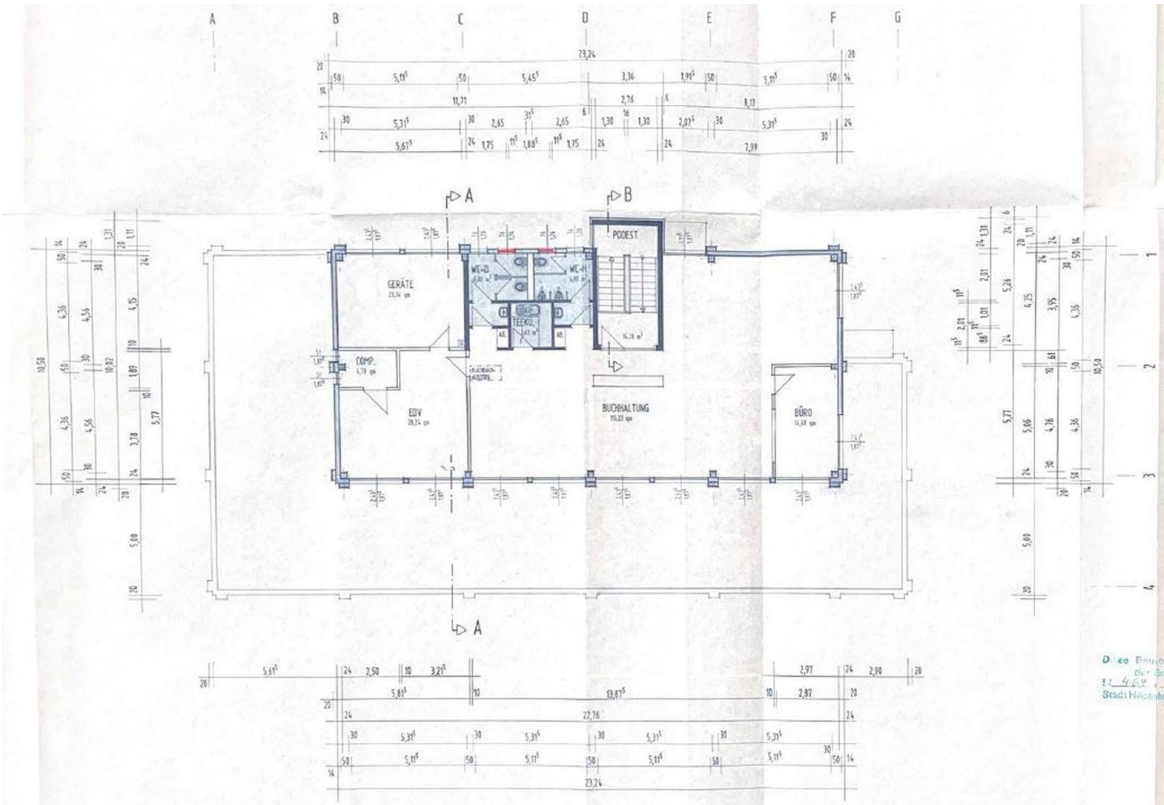


Abgang Park- und Lagerfläche



Außenansicht

Exposé - Grundrisse



Grundriss

Dieses Einwo
 17.02.2017
 Stadt Hildesheim