

Exposé

Wohnung in Berlin

Stilvolle 1-Zimmer-Neubauwohnung mit Top-Ausstattung in Pankow



Objekt-Nr. **OM-313255**

Wohnung

Vermietung: **1.300 € + NK**

Treskowstr. 21
13089 Berlin
Berlin
Deutschland

Baujahr	2022	Mietsicherheit	3.900 €
Zimmer	1,00	Übernahme	sofort
Wohnfläche	38,00 m ²	Zustand	Neuwertig
Energieträger	Fernwärme	Schlafzimmer	1
Nebenkosten	100 €	Badezimmer	1
Heizkosten	150 €	Etage	1. OG
Summe Nebenkosten	250 €	Heizung	Fußbodenheizung

Exposé - Beschreibung

Objektbeschreibung

NEUE WOHNUNG - NEUES GLÜCK - ERSTBEZUG NACH NEUBAU

Im schönen Pankow an der Grenze zu Prenzlauer Berg befindet sich der Neubauensemble, der verführerische Wohndimensionen eröffnet.

Modern konzipiert und hochwertig ausgestattet schafft die 1-Zimmer-Wohnung mit voll ausgestatteter Einbauküche, Waschmaschine, SMART-TV und Rain-Shower-Dusche ein Wohnerlebnis der besonderen Art: Lichterfüllte Räume, raffiniertes offenes Wohnkonzept sowie eine Austrittsmöglichkeit als Balkon in Süd-/Westausrichtung verleihen ein Gefühl von Leichtigkeit und Freiheit. Die attraktive hochwertige Innenausstattung und praktische Highlights bescheren ein wohliges Gefühl von Geborgenheit und einen hohem Komfort.

Die Wohneinheit, gelegen im 1. OG, ist mit einem modernen Aufzug zu erreichen.

Ausstattung

MODERNE, EXKLUSIVE SOWIE NACHHALTIGE AUSSTATTUNG

Die Wohnung ist modern und effizient geschnitten sowie hochwertig ausgestattet:

Große Fensterflächen sorgen für maximalen Lichteinfall und für Sonnenanbeter gibt es den schönen Balkon in Süd-/West-Ausrichtung.

Das Innendesign brilliert mit Echtholzparkett aus hochwertiger Eiche und mit einem modernen offenen Raumkonzept.

Die Wohnung wird über eine Fußbodenheizung beheizt. Die Regelung erfolgt mittels Raumtemperaturreglern.

Die Wohnung verfügt über automatische Außenjalousien.

Es befindet sich eine voll ausgestattete Einbauküche in der Wohnung.

Eine Waschmaschine vom Hersteller Bauknecht ist in der Wohnung vorhanden.

Weiterhin befindet sich ein Bett, ein Schrank, ein Tisch, Stühle, ein SMART TV [wandhängend, drehbar], Internet sowie diverse Bad- und Küchenutensilien in der Wohneinheit.

Das Bad ist mit einer wohltuenden bodengleichen Rain-Shower-Dusche, mit einem Waschtisch sowie einer Toilette [Absenkautomatik, spülrandlos] von Villeroy & Boch sowie einem Handtuchheizkörper ausgestattet.

Die Tür- und Fensterbeschläge sind von dem Hersteller Hoppe in Edelstahl.

Die Klingelanlage verfügt über eine Videosprechanlage.

Ein Aufzug hält direkt vor der Wohnungstür.

Ihnen steht weiterhin ein Kellerabteil zur Verfügung.

Fußboden:

Sonstiges (s. Text)

Weitere Ausstattung:

Balkon, Keller, Fahrstuhl, Einbauküche

Sonstiges

Für eine Wohnungsbewerbung benötigen wir nach dem Besichtigungstermin eine aktuelle Auskunft über Einkommensverhältnisse, inklusive einer Auskunft der Schufa, eine Bestätigung des aktuellen Vermieters über pünktlich und vollständig geleistete Mietzahlungen, weitere Angaben zur Identität, etwa durch Vorlage des Personalausweises, sowie eine ausgefüllte Selbstauskunft, die wir Ihnen nach dem Besichtigungstermin zukommen lassen.

Lage

GRÜND CITY NAH – ALLES DA

Die öffentlichen Verkehrsmittel bringen Sie in nur knapp 15 Minuten zum Mauerpark - Treffpunkt für Familien, Sportler und Alternative - sowie zum Alexanderplatz mit seiner historischen Kulisse und seiner legendären Shoppingmall Alexa. Zum SOHO House sind es 10 Minuten mit dem PKW.

Ihr neues Zuhause liegt zwischen dem weitläufigen Schlosspark Schönhausen nördlich vom Florakiez und dem angesagten Helmholtzkiez im Trendbezirk Prenzlauer Berg.

Der Florakiez besticht mit vielen kleinen individuellen Restaurants und süßen Cafés in der Florastraße. Im Helmholtzkiez erwartet Sie eine bunte Auswahl an authentischen Cafés und Restaurants mit Highlights für alle (Geschmacks-) Sinne. Der beliebte Helmholtzplatz sorgt für ein friedliches Miteinander und besticht mit seiner bezaubernden

Altbauarchitektur. Nordöstlich Ihres neuen Zuhauses haben Sie den Schlosspark Schönhausen mit seiner barocken Parkanlage, während nordwestlich mit der Schönholzer

Heide ein naturbelassener Waldpark die Seele berührt. Verschlungene Pfade führen Sie durch ein leicht hügeliges Gelände und trotz der Nähe zur Stadt fühlt sich ein Parkbesuch hier wie ein kleiner Landausflug an.

Infrastruktur:

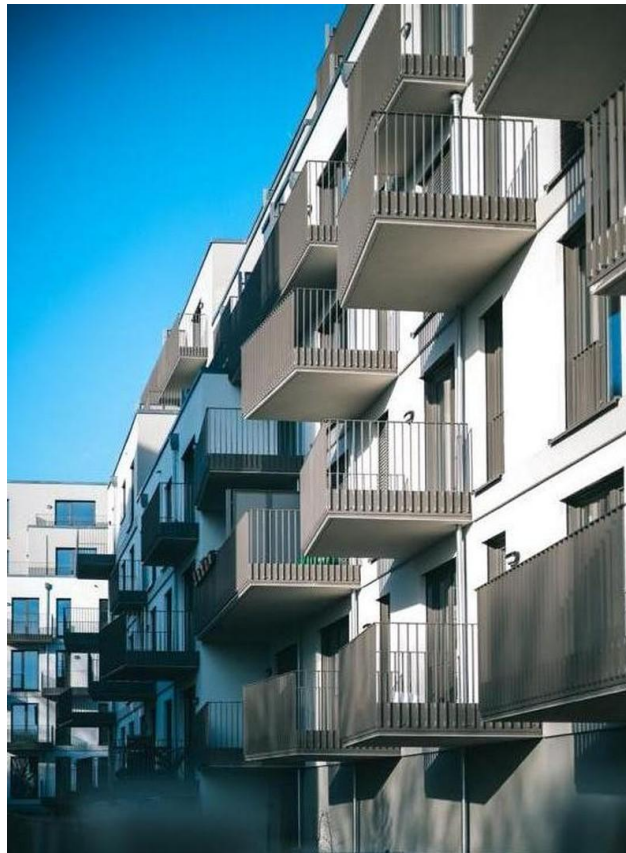
Apotheke, Lebensmittel-Discount, Allgemeinmediziner, Grundschule, Öffentliche Verkehrsmittel

Exposé - Energieausweis

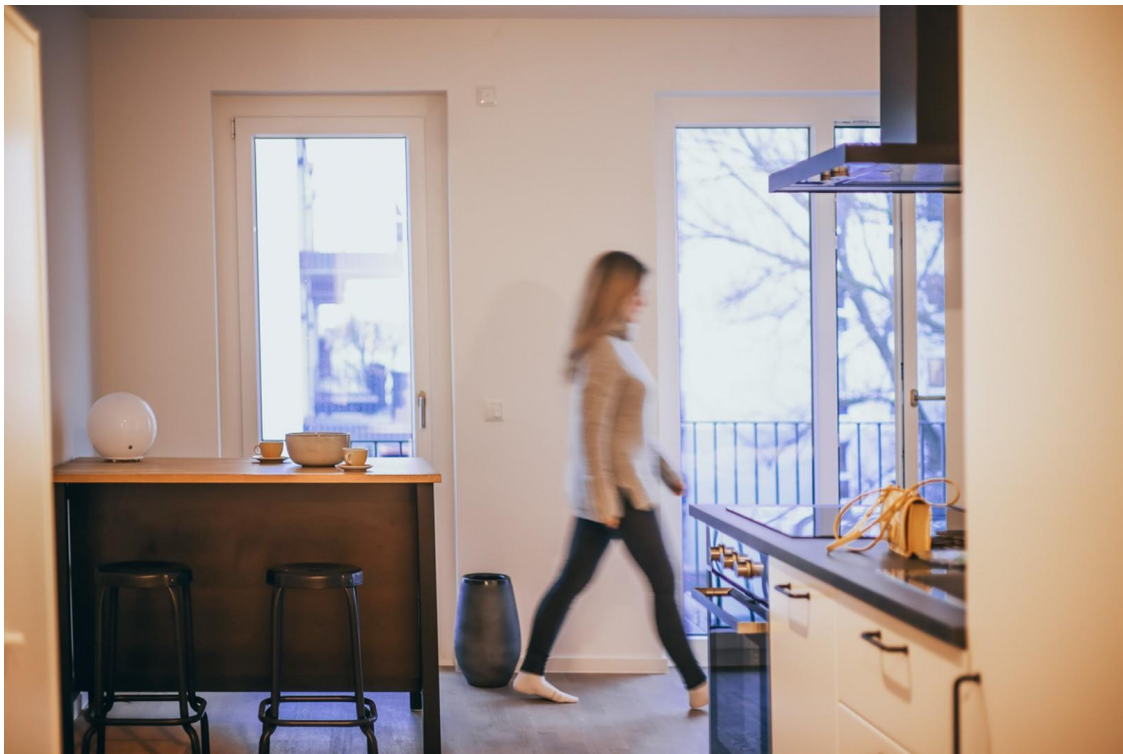
Energieausweistyp	Bedarfsausweis
Erstellungsdatum	ab 1. Mai 2014
Endenergiebedarf	52,00 kWh/(m ² a)
Energieeffizienzklasse	A



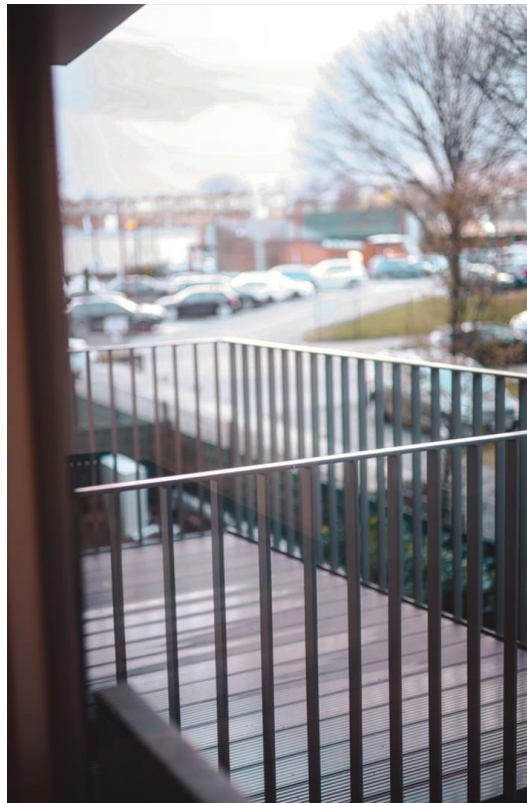
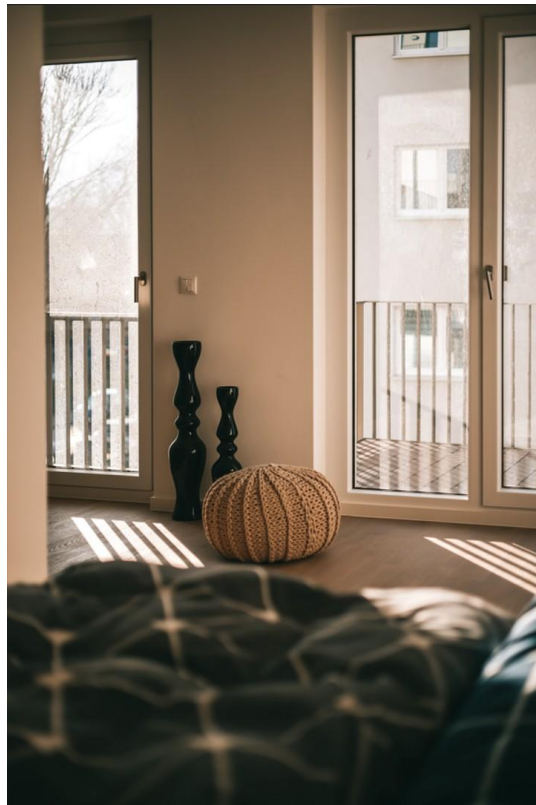
Exposé - Galerie



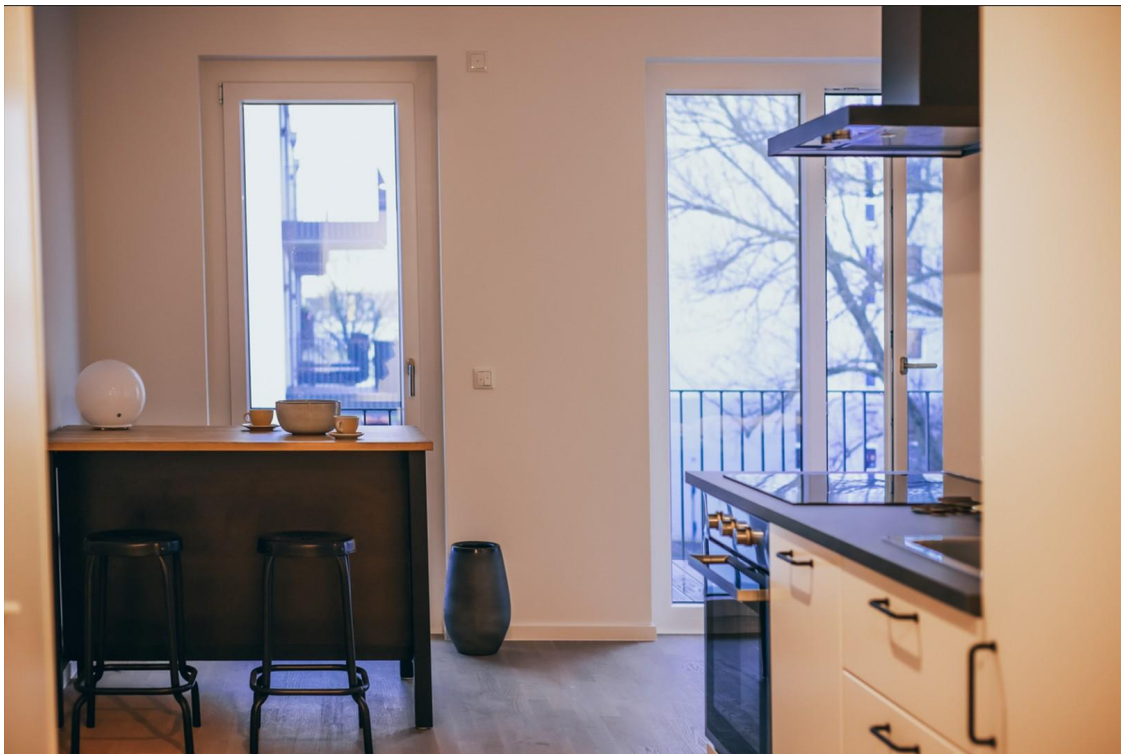
Exposé - Galerie



Exposé - Galerie



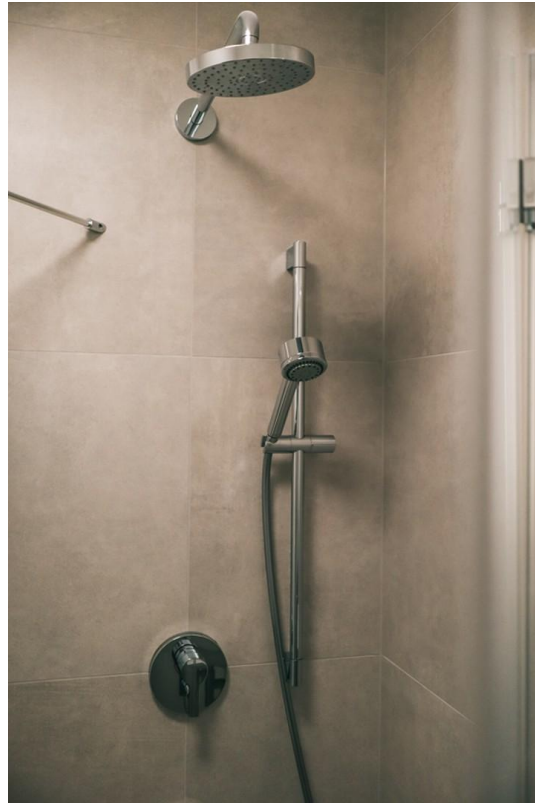
Exposé - Galerie



Exposé - Galerie



Exposé - Galerie



Exposé - Galerie



Exposé - Galerie



Exposé - Grundrisse

