

Exposé

Dachgeschosswohnung in Plankstadt

Renovierte 3 Zimmer Wohnung in zentraler Lage in Plankstadt



Objekt-Nr. **OM-313260**

Dachgeschosswohnung

Vermietung: **1.080 € + NK**

Ansprechpartner:
Lukas Wirth

Bruchhäuser Weg 2d
68723 Plankstadt
Baden-Württemberg
Deutschland

Baujahr	2011	Mietsicherheit	3.240 €
Etagen	2	Übernahme	ab Datum
Zimmer	3,00	Übernahmetermin	01.10.2024
Wohnfläche	100,00 m ²	Etage	2. OG
Energieträger	Gas	Heizung	Zentralheizung
Summe Nebenkosten	210 €		

Exposé - Beschreibung

Objektbeschreibung

Diese vor kurzem umfangreich renovierte Wohnung liegt im zweiten Stockwerk eines Mehrfamilienhauses mit 5 Parteien. Wer eine ruhige und dennoch zentral gelegene Wohnung in Plankstadt sucht, wird hier fündig.

Die 3 Zimmer Wohnung teilt sich auf in einen großen Flur, 2 Schlafzimmer, ein riesiges Wohnzimmer mit offener Wohnküche sowie ein Bad mit Dusche und WC.

Durch das junge Baujahr 2011 und der damit verbundenen Dämmung sind auch für die Zukunft stets niedrige Energiekosten gewährleistet. Weiterhin ist die Wohnung vollständig mit neuen Smart Home Thermostaten ausgestattet worden, sodass sich jeder Heizkörper bequem von unterwegs aus über das Smartphone steuern lässt, was die Heizkosten zusätzlich reduziert.

Ein Kellerraum steht Ihnen ebenfalls zur Verfügung

Ausstattung

- Dach & Fassade vollständig gedämmt (Baujahr 2011)
- Frisch gestrichen & verputzt
- Neue Duschkabine & hochwertige Badarmaturen mit Regendusche (Hansgrohe)
- Neue Schalter & Steckdosen
- Smart Home Heizkörperthermostate zur individuellen Regelung über das Smartphone
- Bodenbelag: Fliesen, Klickvinyl
- Kellerabteil

Weitere Ausstattung:

Keller, Duschbad

Sonstiges

Ich möchte die Wohnung an solvente, ordentliche Mieter langfristig vermieten.

Der ideale Mieter hat ein geregeltes Einkommen und eine gute Bonität. Die Schufaauskunft muss vor Vermietung vorgelegt werden.

Wenn Sie interessiert sind, schicken Sie mir bitte eine Nachricht über das Kontaktformular mit Ihrem vollständigen Namen, Kontaktdaten und einer kurzen Vorstellung.

Lage

Die Wohnung liegt in ruhiger Lage in Plankstadt. Über die in 4min fußläufig erreichbare Bushaltestelle erreichen Sie den Bahnhof in Heidelberg Pfaffengrund in 14min. von welchem Sie den Heidelberger Hauptbahnhof in nur 3min und den Mannheimer Hauptbahnhof in nur 15min erreichen. Mit dem Auto ist der Heidelberger Hauptbahnhof 14min und der Mannheimer Hauptbahnhof 18min entfernt.

Exposé - Energieausweis

Energieausweistyp	Bedarfsausweis
Erstellungsdatum	ab 1. Mai 2014
Endenergiebedarf	51,60 kWh/(m ² a)
Energieeffizienzklasse	B



Exposé - Galerie



XXL-Wohnzimmer

Exposé - Galerie



XXL-Wohnzimmer



Küche

Exposé - Galerie

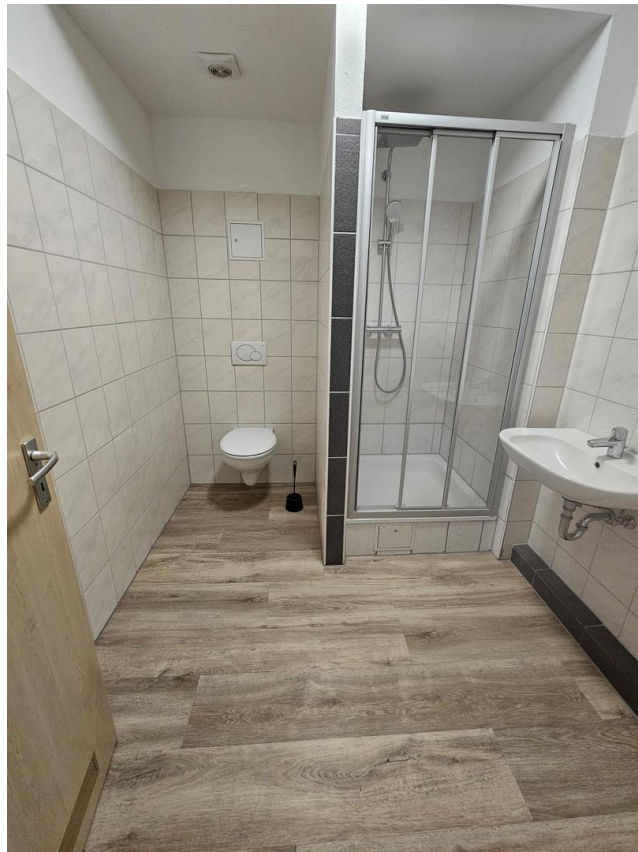


Schlafzimmer



Kinderzimmer

Exposé - Galerie



Bad mit Dusche und WC



Bad mit Dusche und WC

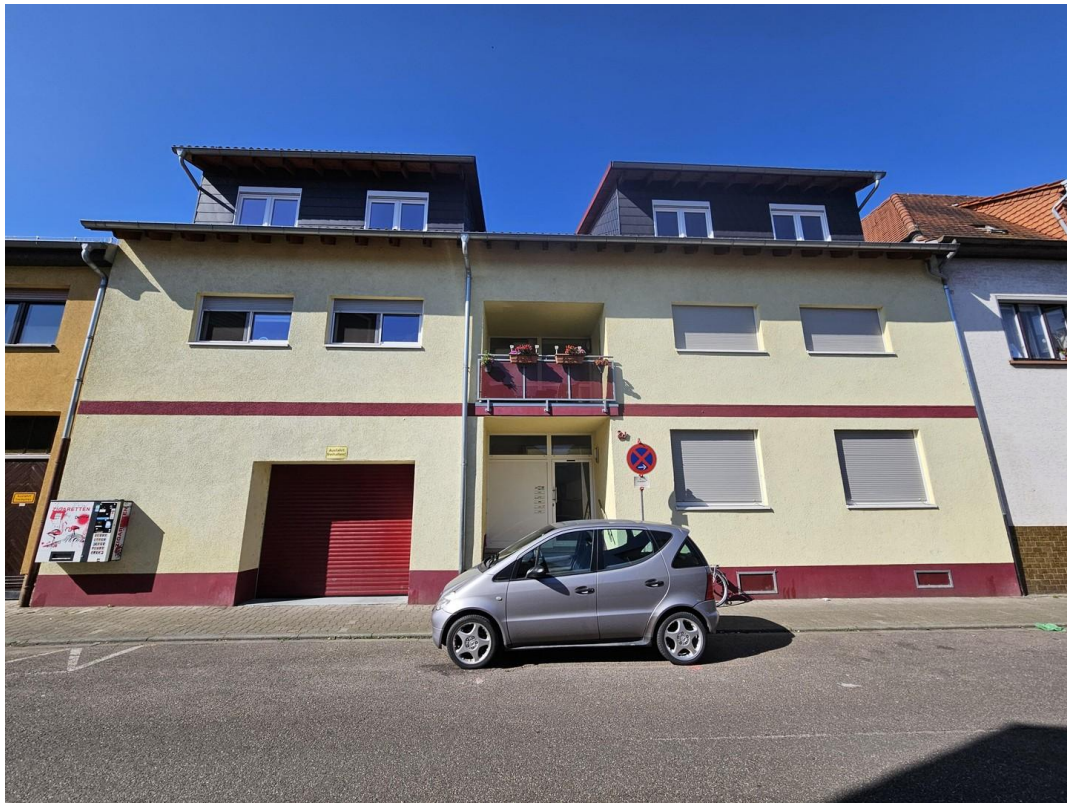
Exposé - Galerie



Geräumiger Flur



Alle Heizkörper mit Smart Home



Außenansicht

