

Exposé

Villa in Celle

Erdgeschosswohnung in stilvoller Stadtvilla in bester Lage mit Garten



Objekt-Nr. **OM-313273**

Villa

Vermietung: **1.200 € + NK**

Ansprechpartner:
Jürgen Hübel

29223 Celle
Niedersachsen
Deutschland

Baujahr	1920	Mietsicherheit	3.500 €
Grundstücksfläche	400,00 m ²	Übernahme	sofort
Etagen	3	Zustand	gepflegt
Zimmer	3,00	Schlafzimmer	2
Wohnfläche	120,00 m ²	Badezimmer	1
Nutzfläche	20,00 m ²	Garagen	1
Energieträger	Gas	Carports	1
Nebenkosten	150 €	Stellplätze	2
Summe Nebenkosten	150 €	Heizung	Zentralheizung

Exposé - Beschreibung

Objektbeschreibung

Wohnung in schöner Stadtvilla in Celle zu vermieten

Willkommen in Ihrem neuen Zuhause im begehrten Hehlentorgebiet in Celle! Mit großzügigen Wohnbereich, gehobener Ausstattung und einem traumhaften Garten ist dieses Anwesen perfekt für anspruchsvolle Mieter.

Die Wohnung verfügt über 2 Schlafzimmer, 1 Badezimmer, eine voll ausgestattete Küche, einen eleganten Wohnbereich und einen wunderschönen Außenbereich. Genießen Sie die Ruhe und Privatsphäre in dieser exklusiven Lage, während Sie dennoch die Annehmlichkeiten der Stadt in unmittelbarer Nähe haben.

Im Sommer genießen Sie ihr Frühstück auf der Terrasse vor dem Wintergarten oder in der rustikal gestalteten Sitzecke im Garten.

Für kalte Wintertage finden Sie im Wohnbereich 2 Kamine für gemütliche Abende vor dem Feuer.

Dazu ist das gesamte Haus voll unterkellert.

Ausstattung

Fußboden:

Parkett, Teppichboden, Fliesen

Weitere Ausstattung:

Balkon, Wintergarten, Garten, Keller, Dachterrasse, Duschbad, Einbauküche, Gäste-WC, Kamin

Lage

Die Immobilie befindet sich im gefragten Hehlentorgebiet in Celle. Die Celler Innenstadt ist binnen 5 Minuten zu Fuß zu erreichen. Bäcker, Supermarkt, Ärzte, Grund und weiterführende Schulen sind alles in der Umgebung vorhanden. Die Bürgersteige der Straße und die Straßenbeleuchtung sind vor wenigen Jahren neu gebaut. Die Straße darf nur von Anliegern befahren werden und ist auf 30 Km/h reduziert. Das Naherholungsgebiet „Dammawiese“ ist binnen einer Minute zu erreichen.

Infrastruktur:

Apotheke, Lebensmittel-Discount, Allgemeinmediziner, Kindergarten, Grundschule, Hauptschule, Realschule, Gymnasium, Gesamtschule, Öffentliche Verkehrsmittel

Exposé - Galerie



Flur Erdgeschoss

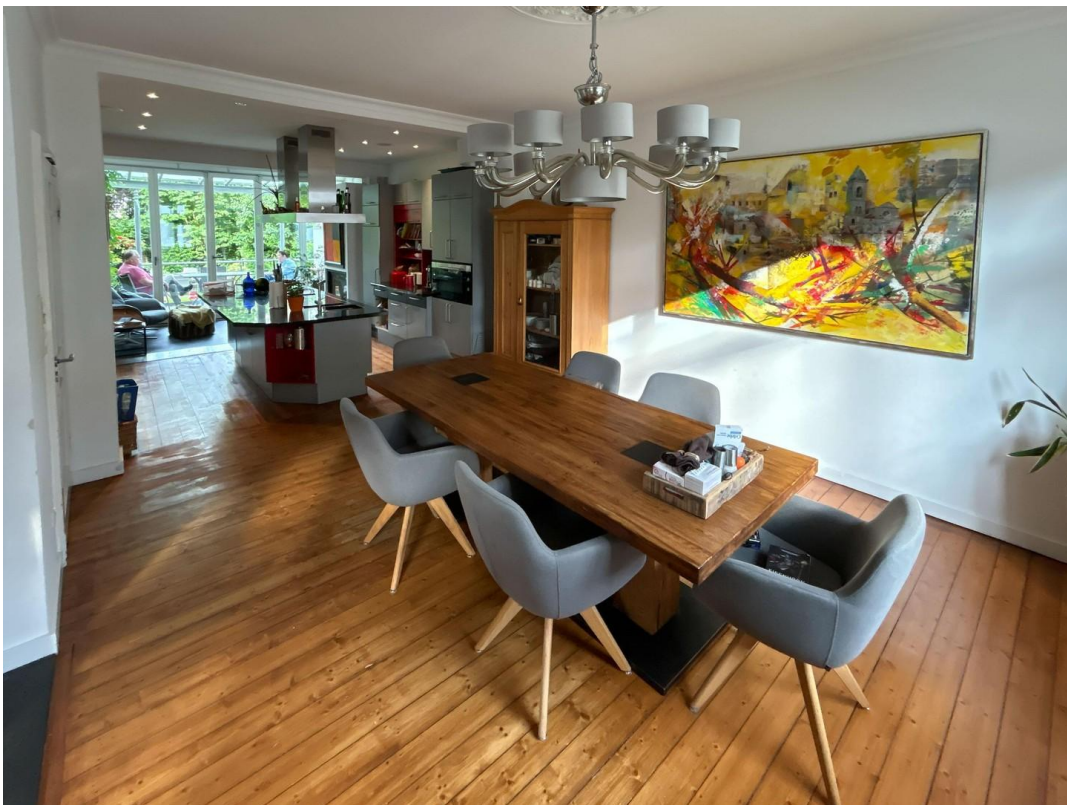


Wohnzimmer

Exposé - Galerie



offener Essbereich



offener Essbereich

Exposé - Galerie



Küche EG



Blick in den Wintergarten

Exposé - Galerie



Überblick EG

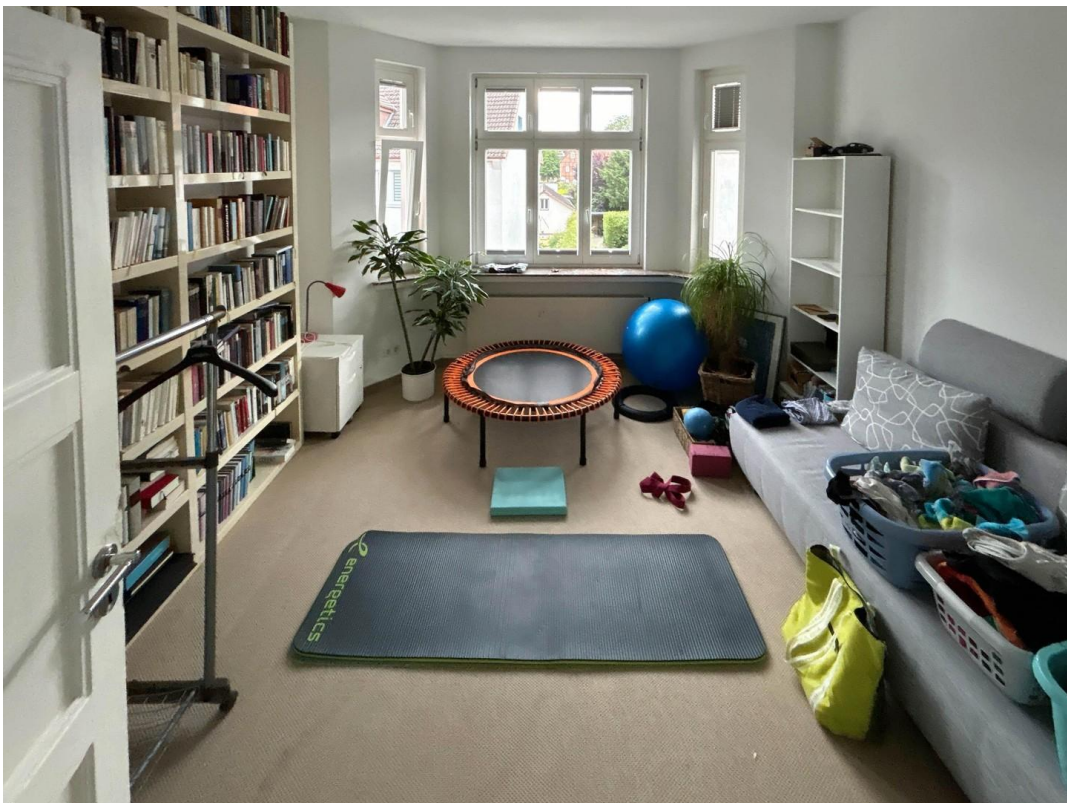


Bad 1. OG

Exposé - Galerie



2. Bad 1. OG



Schlafzimmer

Exposé - Galerie



Schlafzimmer



Blick in der Garten

Exposé - Galerie



Schlafzimmer



Penthousewohnung

Exposé - Galerie



Bad der Penthousewohnung



Exposé - Galerie



Schlafzimmer Penthousewohnung



Aussenansicht