

# Exposé

## Bürofläche in Lichtenstein Gewerberaum mit Lager / Büro



Objekt-Nr. **OM-313291**

### Bürofläche

Vermietung: **400 € + NK**

Ansprechpartner:  
Matthias Würker

Zeunerberg 1  
09350 Lichtenstein  
Sachsen  
Deutschland

Baujahr	1909	Zustand	gepflegt
Energieträger	Gas	Etage	Erdgeschoss
Summe Nebenkosten	200 €	Büro-/Praxisfläche	125,00 m <sup>2</sup>
Mietsicherheit	800 €	Gesamtfläche	125,00 m <sup>2</sup>
Übernahme	sofort	Heizung	Zentralheizung

# Exposé - Beschreibung

## Objektbeschreibung

- großes Büro ab sofort zur Vermietung
- mit großer Lagerfläche im Nebenraum
- separater Küche
- WC im Büro

## Ausstattung

vollständig gefliest

### **Fußboden:**

Fliesen

### **Weitere Ausstattung:**

Gäste-WC, Barrierefrei

## Lage

zentral gelegen im Stadtzentrum

kostenlose Parkplätze auf öffentlichen Parkplatz gegenüber

### **Infrastruktur:**

Apotheke, Lebensmittel-Discount, Allgemeinmediziner, Kindergarten, Grundschule, Hauptschule, Realschule, Gymnasium, Gesamtschule, Öffentliche Verkehrsmittel

# Exposé - Energieausweis

Energieausweistyp	Verbrauchsausweis
Erstellungsdatum	ab 1. Mai 2014
Endenergieverbrauch Strom	177,15 kWh/(m <sup>2</sup> a)
Endenergieverbrauch Wärme	194,86 kWh/(m <sup>2</sup> a)

## Exposé - Galerie



1. Raum

# Exposé - Galerie



1. Raum



Küche

# Exposé - Galerie

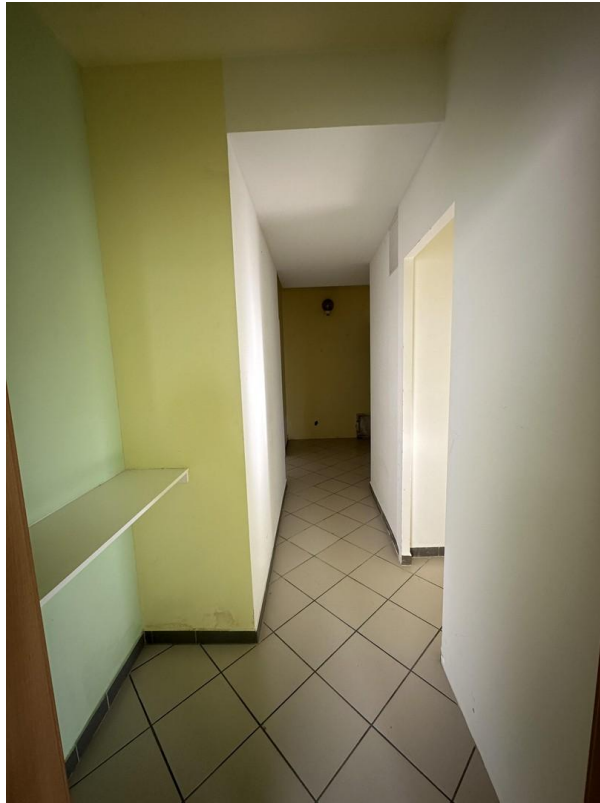


2. Raum



WC

# Exposé - Galerie



Flur



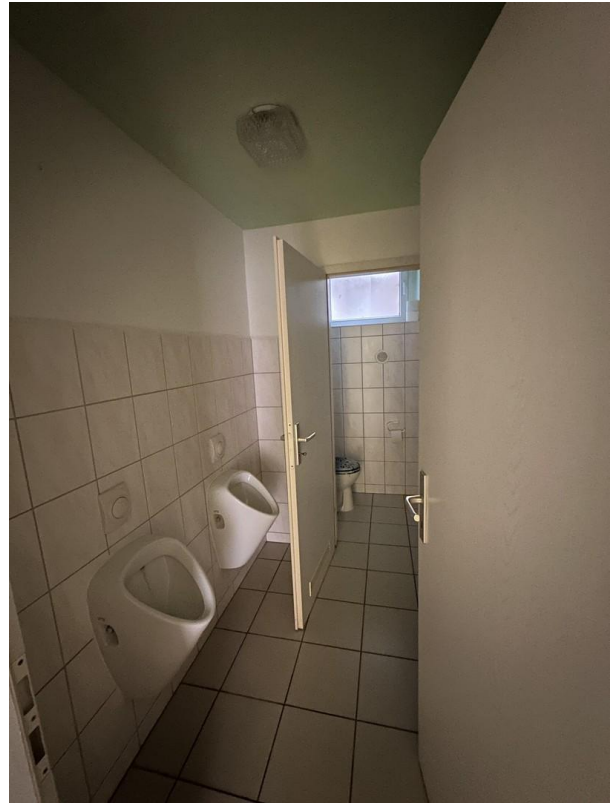
Lagerfläche



# Exposé - Galerie



Lagerfläche

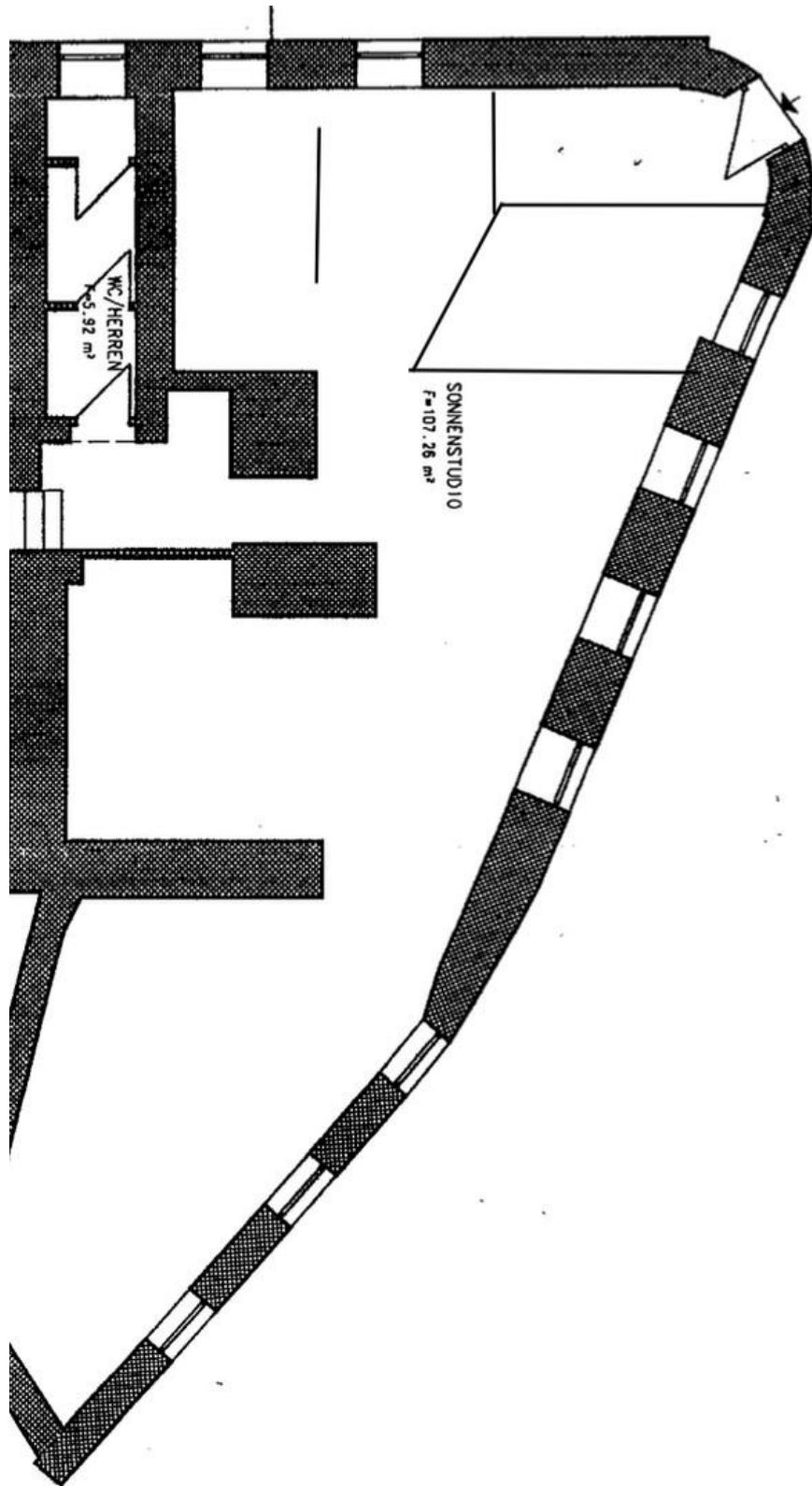


WC



Eingang links unten

# Exposé - Grundrisse



Grundriss