

Exposé

Maisonette in Gemmingen

**Schöne 4 Zimmer Maisonette Wohnung mit
Einbauküche, Terrasse und Tiefgarage inklusive. OHNE
MAKLER!**



Objekt-Nr. OM-313296

Maisonette

Verkauf: **374.000 €**

Ansprechpartner:
Alexander
Telefon: 0157 72505561

75050 Gemmingen
Baden-Württemberg
Deutschland

Baujahr	1991	Zustand	gepflegt
Etagen	3	Schlafzimmer	3
Zimmer	4,00	Badezimmer	1
Wohnfläche	97,00 m ²	Etage	1. OG
Energieträger	Gas	Tiefgaragenplätze	1
Hausgeld mtl.	275 €	Heizung	Zentralheizung
Übernahme	Nach Vereinbarung		

Exposé - Beschreibung

Objektbeschreibung

Neuwertige, wunderschöne und hell durchflutete 4 Zimmer Maisonetten-ETW in guter Lage von Gemmingen. Das 1991 erbaute 11-Familienhaus, sowie die ETW befinden sich in einem hervorragendem Zustand. Der Wohnung ist ein Tiefgaragen-Stellplatz zugeordnet. Ein gemeinsamer Fahrradraum steht zur Verfügung.

Diese toll geschnitten 4 Zimmer, Küche, Bad, G-WC und Terrasse verteilen sich auf einer Wohnfläche ca.97qm.

Ausstattung

Raumaufteilung:

Flur, G-WC, Küche, Wohn-Esszimmer mit Zugang auf die wunderschöne Terrasse.

OG: 2 Schlafzimmer, Bad mit Wanne und Dusche

DG: 1 Zimmer+ 1 Abstellraum

Kunststoff Fenster doppelt verglast, Gas Zentralheizung, Bodenbeläge, Parkett, Fliesen und Laminat.

Die ETW ist von Eigentümer bewohnt, freiwerdend nach Absprache.

Fußboden:

Parkett, Laminat, Fliesen

Weitere Ausstattung:

Terrasse, Vollbad, Duschbad, Einbauküche, Gäste-WC

Sonstiges

Rolladen vorhanden

TV Anschluss

Netzwerkverkabelung vorhanden

DSL verfügbar

Lage

Die Immobilie liegt in Gemmingen.

In Laufnähe gibt es einige Restaurants, Supermärkte, Bäckerei, Apotheke, Ärzte, Rathaus, Freibad, Sportanlagen, Schule, Kindergarten, Bahnhof usw.

Den Bundenstraße B293 sowie der Bahn, bietet gute Verbindung zwischen Gemmingen und viele Großstädte

Infrastruktur:

Apotheke, Lebensmittel-Discount, Allgemeinmediziner, Kindergarten, Grundschule, Hauptschule, Gesamtschule, Öffentliche Verkehrsmittel

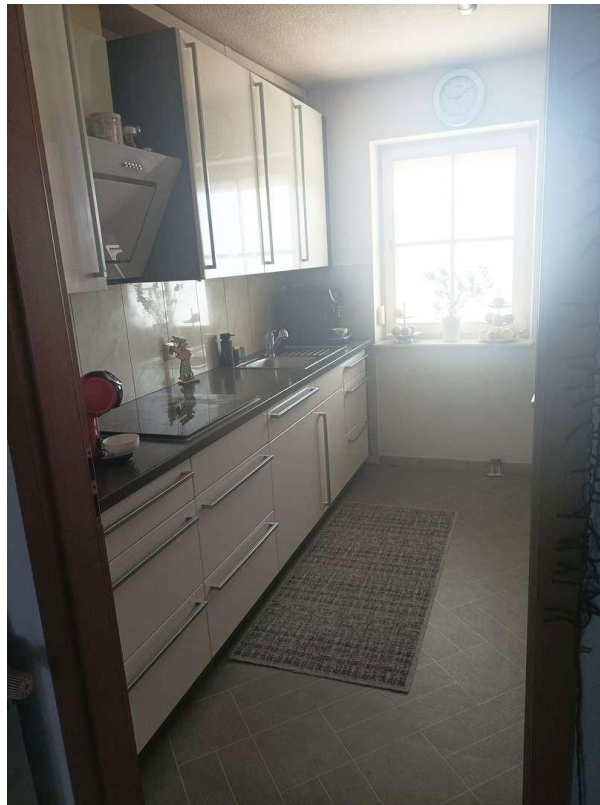
Exposé - Energieausweis

Energieausweistyp	Verbrauchsausweis
Erstellungsdatum	ab 1. Mai 2014
Endenergieverbrauch	141,24 kWh/(m ² a)
Energieeffizienzklasse	E

Exposé - Galerie



Exposé - Galerie



Exposé - Galerie



Exposé - Galerie



Exposé - Galerie

