

Exposé

Einfamilienhaus in Glattbach

Charmantes Haus mit großem schönen Garten zu verkaufen!



Objekt-Nr. **OM-313330**

Einfamilienhaus

Verkauf: **715.000 €**

Ansprechpartner:
Stefanie Ammerschläger
Telefon: 06021 4590012

63864 Glattbach
Bayern
Deutschland

Baujahr	1952	Übernahme	Nach Vereinbarung
Grundstücksfläche	2.162,00 m ²	Zustand	renovierungsbedürftig
Etagen	2	Schlafzimmer	4
Zimmer	8,00	Badezimmer	2
Wohnfläche	250,00 m ²	Garagen	2
Energieträger	Öl	Carports	2

Exposé - Beschreibung

Objektbeschreibung

Das wunderschöne Einfamilienhaus liegt in ruhiger Waldrandlage von Glattbach. Das parkartige Anwesen mit altem Baumbestand ist nicht einsehbar und verfügt insgesamt über ca. 2.160 m² Fläche (hiervon 809 m² Landwirtschaftsfläche).

Ausstattung

Das schöne Anwesen kann durch den Ausbau des Dachgeschosses erweitert werden, sowie durch Neubauten ergänzt werden. Das bestehende Haus ist renovierungsbedürftig.

Das wunderschöne Grundstück eignet sich auch zur Erstellung eines Neubaus.

Fußboden:

Parkett

Weitere Ausstattung:

Balkon, Terrasse, Garten, Keller, Vollbad, Kamin

Sonstiges

Wir freuen uns über eine Kontaktaufnahme. Gern stehen wir für Besichtigungen jederzeit zur Verfügung. Wir richten uns zeitlich nach Ihnen und stehen Ihnen auch am Wochenende zur Verfügung!

Lage

Das Objekt liegt am Waldrand von Glattbach mit sehr guter Anbindung an Aschaffenburg und Frankfurt. Alle Einrichtungen des täglichen Bedarfs liegen in unweiter Umgebung. Glattbach verfügt über zwei Kindergärten sowie eine Grundschule. Die Haltestelle der Stadtbusanbindung nach Aschaffenburg ist in wenigen Gehminuten zu erreichen.

Infrastruktur:

Apotheke, Lebensmittel-Discount, Allgemeinmediziner, Kindergarten, Grundschule, Öffentliche Verkehrsmittel

Exposé - Galerie



Toreinfahrt



Haus mit Garten

Exposé - Galerie



Eingang

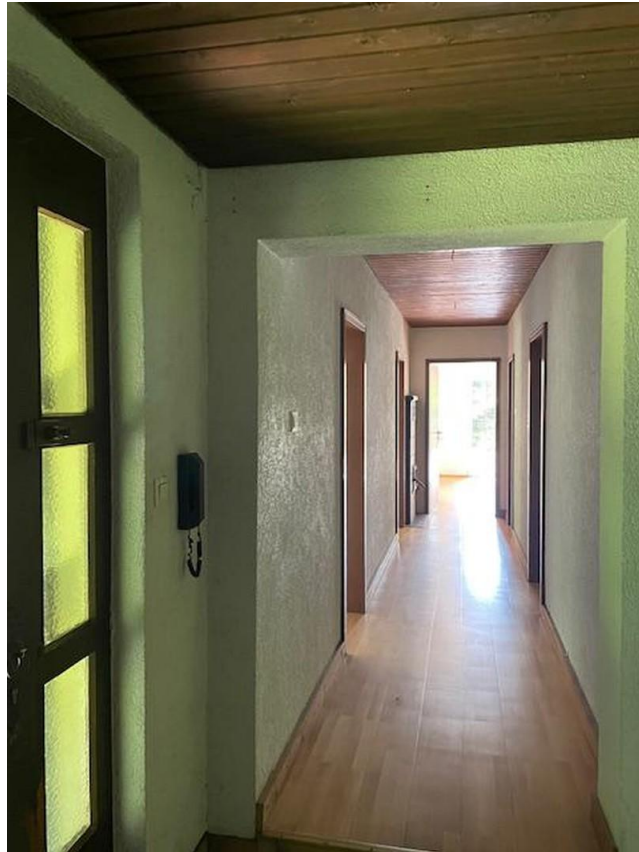


Garten mit Gartenhaus

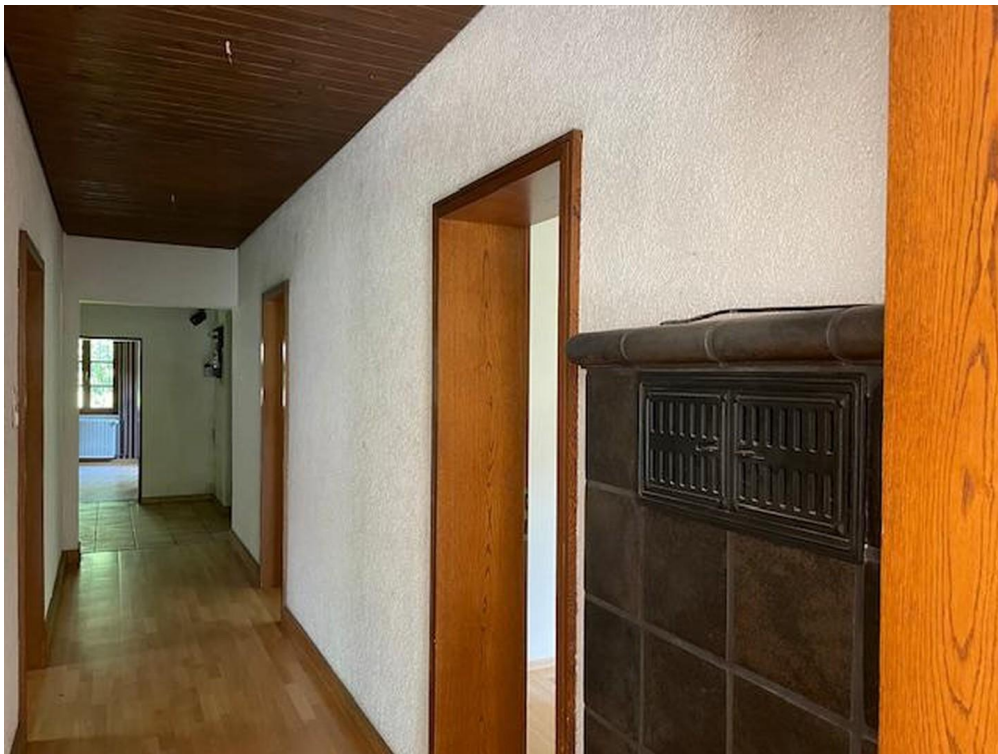


Eingangsbereich

Exposé - Galerie



Flur 1. OG



Flur mit Kachelofen

Exposé - Galerie



Schlafzimmer



Schlafzimmer

Exposé - Galerie



Wohnzimmer



Dachboden

Exposé - Galerie

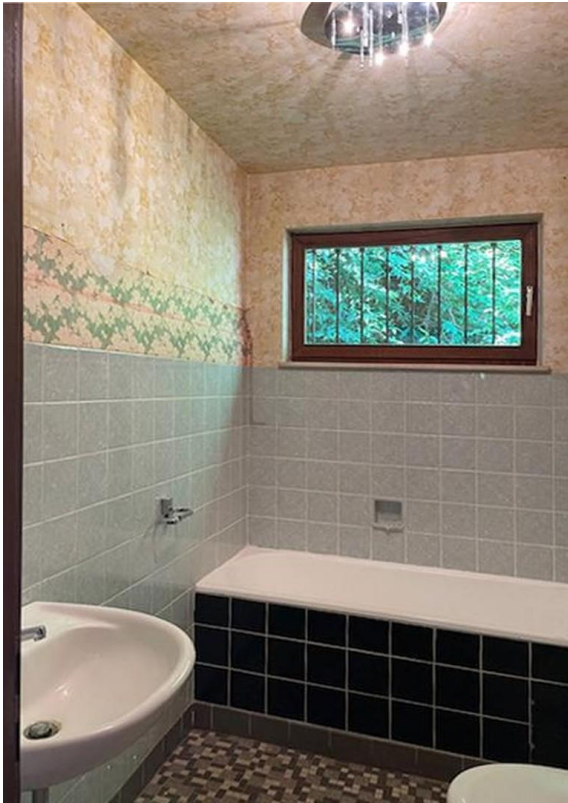


Schlafzimmer



Schlafzimmer

Exposé - Galerie



Badezimmer 1. OG



Ausgang Terrasse

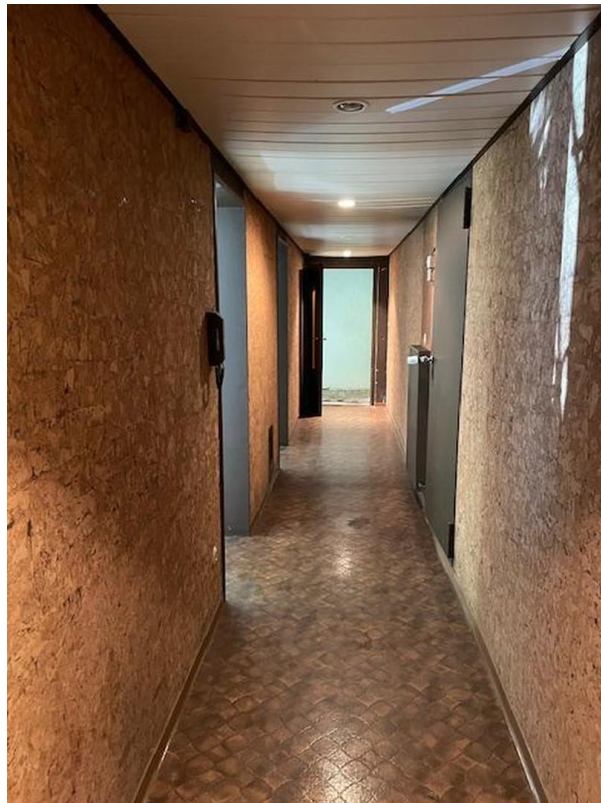


Einliegerwohnung

Exposé - Galerie



Badezimmer Einliegerwohnung



Flur Einliegerwohnung