

# Exposé

## Reihenendhaus in Oberrkämmer

### Einfamilienhaus mit Garten | Oberkrämer - Vehlefan



Objekt-Nr. **OM-313378**

### Reihenendhaus

Vermietung: **1.575 € + NK**

Ansprechpartner:  
Thorsten M. Krause

16727 Oberrkämmer  
Brandenburg  
Deutschland

Baujahr	2000	Mietsicherheit	4.725 €
Grundstücksfläche	270,00 m <sup>2</sup>	Übernahme	Nach Vereinbarung
Etagen	2	Zustand	gepflegt
Zimmer	6,00	Schlafzimmer	4
Wohnfläche	111,00 m <sup>2</sup>	Badezimmer	2
Nutzfläche	43,00 m <sup>2</sup>	Garagen	1
Energieträger	Gas	Stellplätze	2
Nebenkosten	165 €	Heizung	Zentralheizung

# Exposé - Beschreibung

## Objektbeschreibung

Sie suchen ausreichend Wohnraum auf 154 m<sup>2</sup> für die ganze Familie & mit kurzen Wegen nach Berlin inkl. Garage und zwei Stellplätzen?

Kommen Sie doch ins grüne und natur-idyllische Oberkrämer! Im Südwesten des Landkreises Oberhavel gelegen und rund 10 Kilometer nordwestlich vor den nördlichen Toren Berlins nah, befindet sich ein besonderes Einfamilien-Reihenendhaus mit sechs Zimmer, verfügbar ab sofort mit Zeitmietvertrag bis Ende Juni 2028.

## Ausstattung

Telefon & Internet VDSL 100 verfügbar (eigene Anmeldung erforderlich), Eingangsbereich mit Bewegungsmelder (Licht), Parkett im Ess- und Wohnzimmer, Bäder und Gäste-WC mit Wand- und Fußbodenfliesen, erdgasbasierte Warmluftheizung für energiesparendes Heizen, Keller als Vollgeschoss, Einbauküche in Hochglanz-Weiß mit Geschirrspüler, neuer Einbauherd mit Cerankochfeld (2020), Unterbauhaube, neue Side-by-Side Kühl-Gefrier-Kombi inkl. Eiswürfelpender (2019) und ein LG Waschtrockner. Besonders großzügiger Lichteinfall in allen Wohnräumen. Bodentiefe Fenstertüren ausgestattet mit elektrischen Rollläden im Elternschlaf- und Wohnzimmer. Sprossenfenster mit Sicherheitsverriegelung und Handkurbel. Fliegengitter in allen Kinderzimmer, Elternschlafzimmer, Esszimmer, Küche, Gäste-WC und Badezimmer OG. Neues Gartenhaus mit überdachter Sitzfläche und Geräteschuppen (Gartengeräte vorhanden: Rasenmäher, Heckenschere, Vertikutierer etc.), Sichtschutzaunanlage.

### **Fußboden:**

Parkett, Teppichboden, Fliesen

### **Weitere Ausstattung:**

Balkon, Garten, Keller, Duschbad, Einbauküche, Gäste-WC

## Sonstiges

Bitte aktivieren Sie „Anbieter kontaktieren“ und füllen das Kontaktformular vollständig aus. Sie erhalten anschließend per E-Mail einen Link zum Online-Exposé. Im Online-Exposé stehen Ihnen viele weitere Informationen zum Objekt zur Verfügung, wie weitere Objektfotos, Grundrisse usw. Dort finden Sie zum Herunterladen auch ein PDF-Exposé und ein Selbstauskunftsformular zum Ausdrucken oder speichern.

Sind Sie an einer Anmietung interessiert, senden Sie bitte nur das ausgefüllte Formular „Selbstauskunft“ per Post oder per E-Mail ohne weitere Unterlagen ein. Sie erhalten anschließend eine Einladung zum nächstmöglichen Besichtigungstermin. Ich freue mich auf Ihre Kontaktaufnahme!

Impressum

Immobiliensekretär Krause e.K.

Inhaber: Thorsten M. Krause

Beethovenstr. 49

D-16552 Mühlenbecker Land - Ortsteil Schildow

Telefon: +49 (0)33 056 / 59 13 48

E-Mail: service(at)imsek.de

Registergericht: Amtsgericht Neuruppin

Registernummer: HRA 3621

Umsatzsteuer-Identifikationsnummer gem. § 27 a Umsatzsteuergesetz: DE 173967675

Redaktionell Verantwortlicher:

Thorsten M. Krause, Beethovenstr. 49, 16552 Mühlenbecker Land

Mitglied im Immobilienverband Deutschland (IVD) e.V. | Mitglieds-Nº 109954

Erlaubnis:

Erlaubnis gem. § 34c Gewerbeordnung (GewO) Immobilienmakler, gem. § 34c Abs. 1 Nº 4 Gewerbeordnung (GewO) Wohnimmobilienverwalter, sowie gem. § 34i Gewerbeordnung (GewO) Immobiliendarlehensvermittler erteilt durch die Aufsichtsbehörde: Gemeinde Mühlenbecker Land, Liebenwalder Str. 1, 16567 Mühlenbecker Land.

Vermittlerregister:

Registrierung und Eintragung im Vermittlerregister unter [www.vermittlerregister.info](http://www.vermittlerregister.info) gem. § 11 a Abs. 1 Gewerbeordnung (GewO) als Immobiliendarlehensvermittler gem. § 34 i Abs. 1 GewO mit der Registriernummer: D-W-183-6TNS-05, Industrie- und Handelskammer Potsdam, IHK, Breite Straße 2 a – c, 14467 Potsdam.

Verbraucherinformationen: Link auf die Plattform der EU-Kommission zur Online-Streitbeilegung

Online-Streitbeilegung gemäß Art. 14 Abs. 1 ODR-VO: Die Europäische Kommission stellt eine Plattform zur Online-Streitbeilegung (OS) bereit, die Sie hier finden: [ec.europa.eu/consumers/odr](http://ec.europa.eu/consumers/odr)

Verbraucherinformation zu Streitbeilegungsverfahren:

Ombudsmann Immobilien IVD/VPB

Der Immobilienverband Deutschland IVD e.V. hat mit Beteiligung des Verbraucherverbandes Verband Privater Bauherren e.V. (VPB) eine Schlichtungsstelle nach Maßgabe des Verbraucherstreitbeilegungsgesetzes (VSBG) eingerichtet.

Vor der Schlichtungsstelle können u. a. Streitigkeiten zwischen Verbrauchern und Mitgliedern des IVD in einem außergerichtlichen Schlichtungsverfahren beigelegt werden. Immobiliensekretär Krause ist Mitglied im IVD und nimmt an einem Schlichtungsverfahren beim Ombudsmann Immobilien IVD/VPB – Grunderwerb und Verwaltung teil.

Die Anschrift der Schlichtungsstelle des IVD lautet: Ombudsmann Immobilien IVD/VPB – Grunderwerb und Verwaltung, Littenstraße 10, 10179 Berlin. Weitere Informationen zur Schlichtungsstelle (z.B. weitere Kommunikationsdaten, Verfahrensordnung) erhalten Sie unter <http://www.ombudsmann-immobilien.net>. An Schlichtungsverfahren bei anderen Schlichtungsstellen nimmt Immobiliensekretär Krause grundsätzlich nicht teil.

## Lage

Im äußersten Südwesten des Landkreises Oberhavel liegt Oberkrämer mit seinen sieben Ortsteilen. Hier beginnt topografisch das Niederungsgebiet des Havelbogens (sog. Becken des Berliner Urstromtals), auch als Havelländisches Luch bezeichnet.

Seit 1998 gehört der Ortsteil Vehlefanze – nicht zu verwechseln mit Neu-Vehlefanze – zur Gemeinde Oberkrämer. Zwischen den Ortsteilen Vehlefanze, Schwante und Neu-Vehlefanze liegt der über 50 Hektar große Mühlensee und ist Teil des Landschaftsschutzgebietes Nauen-Brieselang-Krämer.

Ausführliche Objektinformationen, weitere Fotoaufnahmen, Grundrisse, Link zu Begehungsvideo und Panoramen – sofern bereitgestellt – erhalten Sie mit dem Exposé. Das Exposé kann Ihnen in Form einer PDF-Datei per E-Mail oder auf dem Postwege in Form einer Broschüre zur Verfügung gestellt werden. Voraussetzung hierfür ist die vollständige Angabe der Kontakt- und Anschriftsdaten des jeweiligen Interessenten unter Angabe des voraussichtlichen Mietbeginns und Personenanzahl.

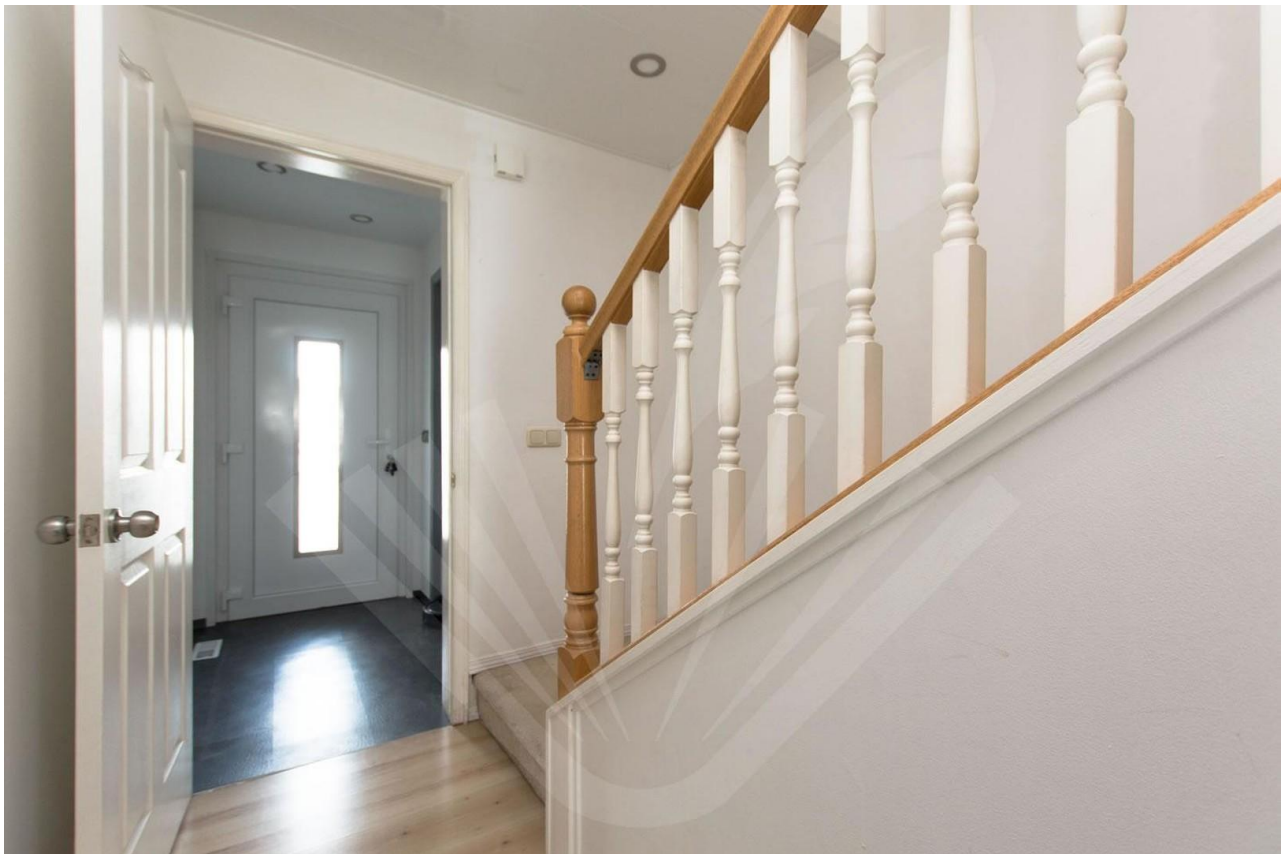
### Infrastruktur:

Apotheke, Lebensmittel-Discount, Allgemeinmediziner, Kindergarten, Grundschule, Hauptschule, Realschule, Gymnasium, Gesamtschule, Öffentliche Verkehrsmittel

# Exposé - Energieausweis

Energieausweistyp	Bedarfsausweis
Erstellungsdatum	ab 1. Mai 2014
Endenergiebedarf	101,16 kWh/(m <sup>2</sup> a)
Energieeffizienzklasse	D

## Exposé - Galerie



# Exposé - Galerie





# Exposé - Galerie



# Exposé - Anhänge

## 1. Impressum

## Impressum

Immobiliensekretär Krause e.K.  
Inhaber: Thorsten M. Krause

Beethovenstr. 49  
D-16552 Mühlenbecker Land - Ortsteil Schildow

Telefon: +49 (0)33 056 / 59 13 48  
E-Mail: service(at)jimsek.de

Registergericht: Amtsgericht Neuruppin  
Registernummer: HRA 3621

Umsatzsteuer-Identifikationsnummer gem. § 27 a Umsatzsteuergesetz: DE 173967675

Redaktionell Verantwortlicher:  
Thorsten M. Krause, Beethovenstr. 49, 16552 Mühlenbecker Land

Mitglied im Immobilienverband Deutschland (IVD) e.V. | Mitglieds-Nr. 109954

### **Erlaubnis:**

Erlaubnis gem. § 34c Gewerbeordnung (GewO) Immobilienmakler, gem. § 34c Abs. 1 Nr. 4 Gewerbeordnung (GewO) Wohnimmobilienverwalter, sowie gem. § 34i Gewerbeordnung (GewO) Immobiliendarlehensvermittler erteilt durch die Aufsichtsbehörde: Gemeinde Mühlenbecker Land, Liebenwalder Str. 1, 16567 Mühlenbecker Land.

### **Vermittlerregister:**

Registrierung und Eintragung im Vermittlerregister unter [www.vermittlerregister.info](http://www.vermittlerregister.info) gem. § 11 a Abs. 1 Gewerbeordnung (GewO) als Immobiliendarlehensvermittler gem. § 34 i Abs. 1 GewO mit der Registriernummer: D-W-183-6TNS-05, Industrie- und Handelskammer Potsdam , IHK, Breite Straße 2 a – c, 14467 Potsdam.

**Verbraucherinformationen:** Link auf die Plattform der EU-Kommission zur Online-Streitbeilegung Online-Streitbeilegung gemäß Art. 14 Abs. 1 ODR-VO: Die Europäische Kommission stellt eine Plattform zur Online-Streitbeilegung (OS) bereit, die Sie hier finden: [ec.europa.eu/consumers/odr](http://ec.europa.eu/consumers/odr)

### **Verbraucherinformation zu Streitbeilegungsverfahren:**

Ombudsmann Immobilien IVD/VPB

Der Immobilienverband Deutschland IVD e.V. hat mit Beteiligung des Verbraucherverbandes Verband Privater Bauherren e.V. (VPB) eine Schlichtungsstelle nach Maßgabe des Verbraucherstreitbeilegungsgesetzes (VSBG) eingerichtet.

Vor der Schlichtungsstelle können u. a. Streitigkeiten zwischen Verbrauchern und Mitgliedern des IVD in einem außergerichtlichen Schlichtungsverfahren beigelegt werden. Immobiliensekretär Krause ist Mitglied im IVD und nimmt an einem Schlichtungsverfahren beim Ombudsmann Immobilien IVD/VPB – Grunderwerb und Verwaltung teil.

*Die Anschrift der Schlichtungsstelle des IVD lautet: Ombudsmann Immobilien IVD/VPB – Grunderwerb und Verwaltung, Littenstraße 10, 10179 Berlin. Weitere Informationen zur Schlichtungsstelle (z.B. weitere Kommunikationsdaten, Verfahrensordnung) erhalten Sie unter <http://www.ombudsmann-immobilien.net>. An Schlichtungsverfahren bei anderen Schlichtungsstellen nimmt Immobiliensekretär Krause grundsätzlich nicht teil.*