

Exposé

Doppelhaushälfte in Horneburg

Neuwertige Doppelhaushälfte mit Garage



Objekt-Nr. **OM-313464**

Doppelhaushälfte

Vermietung: **1.400 € + NK**

Ansprechpartner:
Mehmet Mutlu

21640 Horneburg
Niedersachsen
Deutschland

Baujahr	2010	Übernahme	ab Datum
Grundstücksfläche	327,00 m ²	Übernahmedatum	01.12.2024
Zimmer	4,00	Zustand	Neuwertig
Wohnfläche	120,00 m ²	Garagen	1
Energieträger	Gas	Stellplätze	1
Nebenkosten	100 €	Heizung	Zentralheizung
Mietsicherheit	4.200 €		

Exposé - Beschreibung

Objektbeschreibung

- Neuwertige Doppelhaushälfte in Sackgasse und Bahnhofsnähe
- Grundstück am Lärmschutzwall
- Garage
- Zusätzlicher Kfz-Stellplatz vor der Garage
- Terrasse
- Wohnzimmer, 3 Schlafzimmer, Bad, Gäste-WC, Hauswirtschaftsraum
- ausgebauter Dachboden
- Einbauküche
- 3-fach-verglaste Kunststofffenster

Ausstattung

In den Nebenkosten sind Abfallgebühren, Versicherungen und die Grundabgaben enthalten.

Die Verbrauchskosten wie z.B. Gas, Wasser, Strom, etc. werden direkt mit den Versorgern abgerechnet.

Fußboden:

Laminat, Fliesen

Weitere Ausstattung:

Terrasse, Vollbad, Einbauküche, Gäste-WC

Sonstiges

Neben den persönlichen Kontaktdaten bitte ich um Mitteilung der Anzahl der Personen, die einziehen wollen, deren beruflicher Tätigkeit, der Höhe des Haushalts-Nettoeinkommens und Anzahl und Art der Haustiere.

Exposé - Energieausweis

Energieausweistyp	Bedarfsausweis
Erstellungsdatum	ab 1. Mai 2014
Endenergiebedarf	103,80 kWh/(m ² a)
Energieeffizienzklasse	D

Exposé - Galerie



Rückseite

Exposé - Galerie



Lärmschutzwall



Sackgasse

Exposé - Galerie



Einbauküche



Wohnzimmer

Exposé - Galerie



Gäste-WC



Bad I

Exposé - Galerie



Bad II

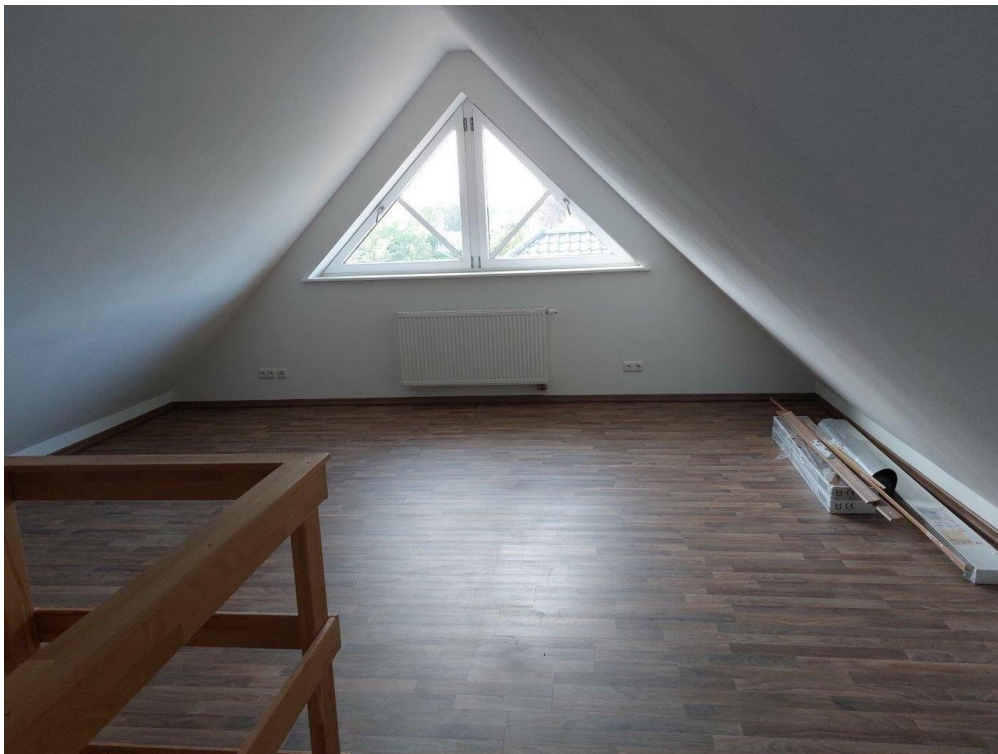


Zimmer Beispiel

Exposé - Galerie

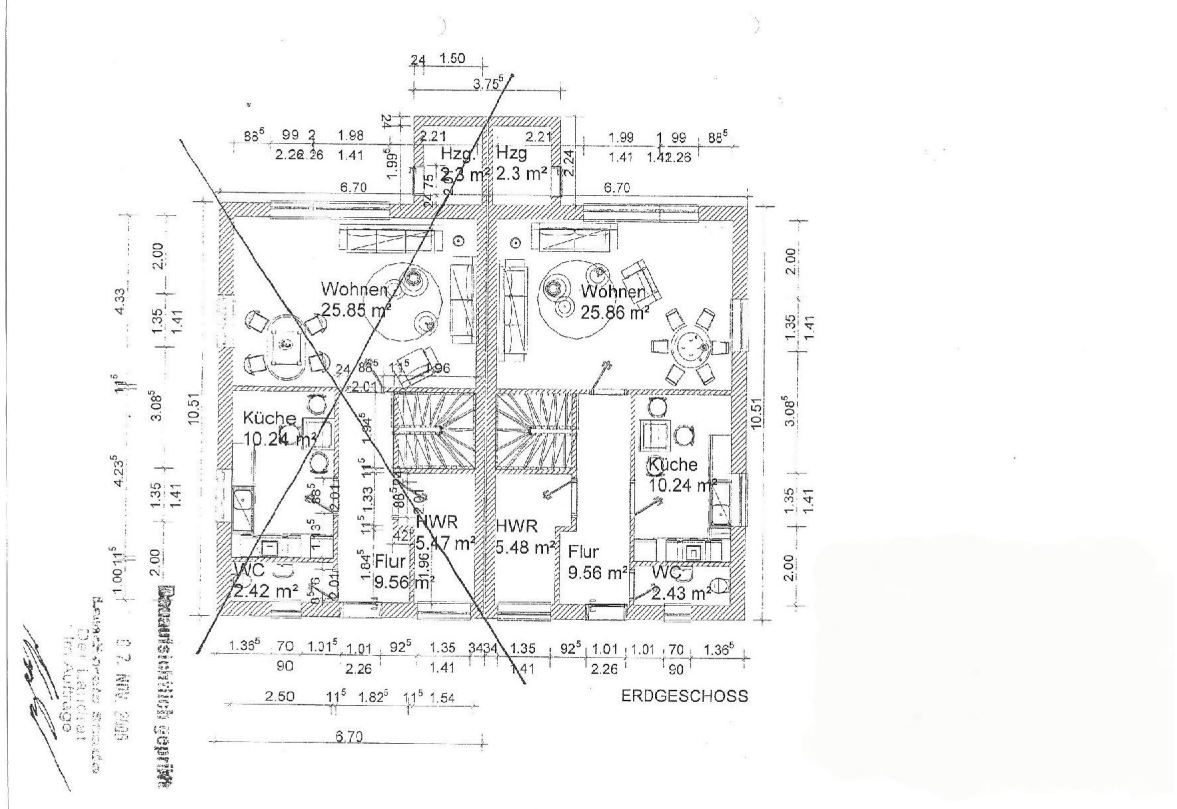


Treppe zum Dachboden



Dachboden

Exposé - Grundrisse



Exposé - Grundrisse

