

Exposé

Wohnung in Berlin

**Direkt einziehen oder als Altersvorsorge! Top gepflegte
Altbauwohnung -provisionsfrei-**



Objekt-Nr. OM-313475

Wohnung

Verkauf: **339.000 €**

Ansprechpartner:

F. Takir

Telefon: 0152 55957707

Mobil: 0152 55957707

13509 Berlin

Berlin

Deutschland

Baujahr	1930	Übernahme	sofort
Etagen	3	Zustand	renoviert
Zimmer	3,00	Schlafzimmer	2
Wohnfläche	70,00 m ²	Badezimmer	1
Nutzfläche	70,00 m ²	Stellplätze	1
Energieträger	Fernwärme	Heizung	Zentralheizung
Hausgeld mtl.	300 €		

Exposé - Beschreibung

Objektbeschreibung

Die renovierte und top gepflegte Altbauwohnung befindet sich im Erdgeschoss/ Hochparterre eines 3- geschossigen Altbau aus dem Jahr ca. 1930.

Mit einer Wohnfläche von ca. 67 m², erstreckt sich die Wohnung auf kompakte 3 Zimmer mit Balkon/ Loggia, begehbare Duschbad mit Fenster und moderner Einbauküche inklusive technischer Geräte.

Zur Wohnung ist ein Kellerabteil zugeordnet und die Beheizung erfolgt über Fernwärme.

Ausstattungsmerkmale:

- bezugsfrei ab sofort
- top gepflegter Zustand (theoretisch sofort einziehen)
- Loggia/ Wintergarten
- Holzdielenböden
- ca. 3 Meter hohe Decken mit Hotspot Leuchten
- Holzdoppelkastfenster im vorderen Bereich
- ISO-Schallschutzfenster zum Innenhof
- modernes Duschbad mit ebenerdiger Dusche
- moderne Einbauküche inklusive technischer Geräte
- glatte und verspachtelte Wände
- Dreiadrige Elektroleitungen inklusive Sicherungskasten mit Fi-Schalter
- guter Energiekennwert C (fast B), da Fassade gedämmt
- Beheizung über Fernwärme (Zentralheizung inklusive Warmwasser)
- sehr gepflegter Innenhof
- Kellerabteil (Hobbyraum) mit Steckdosen und Licht
- verbreiterte Zimmertüren (behindertengerecht)
- Vorderseite des Gebäudes steht unter Denkmalschutz
- ruhige und grüne Wohnlage aber dennoch zentrale Wohnlage

Ausstattung

Weitere bezugsfreie Eigentumswohnungen in Berlin und Teltow bei Berlin:

Kreuzberg / Großbeerenstraße

- bezugsfrei, 1 Zimmer mit Balkon, ca. 38m², Kaufpreis 245.000€

Lichtenrade: Nahe S-Bahnhof Schichauweg

- Eigenbedarfsanmeldung möglich! 2 Zimmer mit Balkon, ca. 52m², Kaufpreis 200.000€

Reinickendorf nahe U-Bahnhof Paracelsus Bad (U8)

- saniert, 2 Zimmer mit Balkon, EBK, ca. 50m², Kaufpreis 240.000€

Teltow: Nahe S-Bahnhof Teltow

- Freie 2-3 Zimmer (EG mit Garten -DG mit großer Terrasse), von 50m² bis 100m², 200.000€ bis 350.000€

Teltow Dachwohnung

- 2 Zimmer mit Balkon, ca. 62m², gepflegter Zustand, Kaufpreis 179.000€

Häuser im Norden von und bei Berlin

- Lübars 600.000€, 4 Zimmer (bis 7 Zimmer mögl.) + Anbau sowie Aufstockung möglich (Bungalow, saniert im Jahr 2020)

Einfamilienhaus/ Bungalow in Falkensee

- ca. 120m² Wohnfläche, ca. 914m² Grundstück, 5 Zimmer, Kaufpreis 409.000€

Einfamilienhaus/ Bungalow in Pankow nahe S-Bahnhof Schönholz (saniert im Jahr 2020)

ca. 110m² bis 150m² Wohnfläche, 4-6 Zimmer, ca. 650m² Grundstück, Keller ist als Wohnung ausgebaut, Kaufpreis 600.000€

Weitere bezugsfreie und vermietete Objekte verfügbar, sprechen Sie mich an.

Alle Angebote werden provisionsfrei verkauft.

Fußboden:

Parkett, Fliesen

Weitere Ausstattung:

Balkon, Wintergarten, Garten, Keller, Duschbad, Einbauküche

Sonstiges

Wir werten Ihre Immobilie kostenlos ein und vermarkten es bei Bedarf kostenlos für Sie.

Unsere Finanzierungspartner unterstützen Sie bei Ihrer Immobilienfinanzierung gerne und erstellen Ihnen innerhalb von 24 Stunden ein Angebot.

Auch unsere Baupartner stehen Ihnen mit Rat und Tat ebenfalls gerne zur Seite.

Immoconsul Real Estate

Ansprechpartner: Herr Takir

Adresse: Feldmarkweg 54a, 13509 Berlin

Telefon: 0152 55957707

Web: www.immoconsul.de

E-Mail: info@immoconsul.de

Erlaubnis nach § 34c der GewO erteilt vom Bezirksamt Reinickendorf von Berlin

Umsatzsteuer ID DE346524310

Lage

Willkommen im ruhigen und gediegenen Tegel!

Die Eigentumswohnung befindet sich auf einer ruhigen Seitenstraße nahe dem S- und U-Bahnhof Tegel am Nordgraben.

Einkaufsmöglichkeiten des täglichen Bedarf sowie öffentlichen Einrichtungen wie Schulen, Kitas, Ärzte etc. befinden sich in fußläufiger Nähe. Die Einkaufspassage Tegel Quartier ist fußläufig in wenigen Minuten zu erreichen.

Der S- und U-Bahnhof Tegel befindet sich in ca. 1 Kilometer Entfernung.

Die Bushaltestelle der Linie 124 und 220 befindet sich auf der Parallelstraße (Gorkistraße)

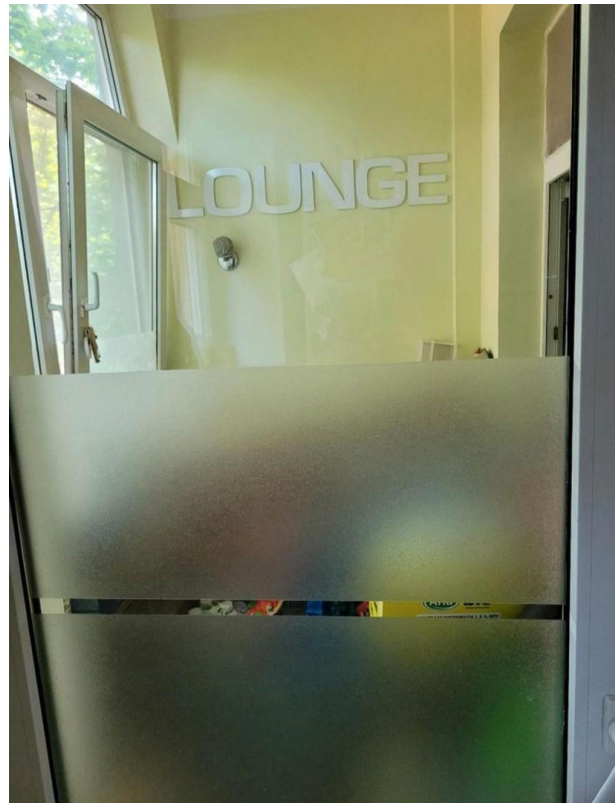
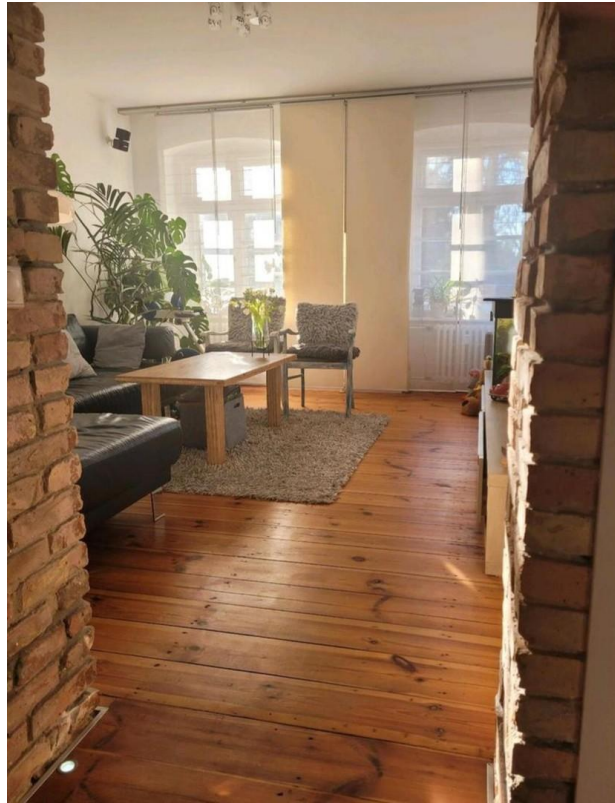
Die Autobahn A111 ist mit dem Auto in ca. 3 Minuten zu erreichen.

Wer es ruhig, mit viel Grün drumherum mag und dennoch zentral wohnen will, ist hier genau richtig.

Infrastruktur:

Apotheke, Lebensmittel-Discount, Allgemeinmediziner, Kindergarten, Grundschule, Hauptschule, Realschule, Gymnasium, Gesamtschule, Öffentliche Verkehrsmittel

Exposé - Galerie



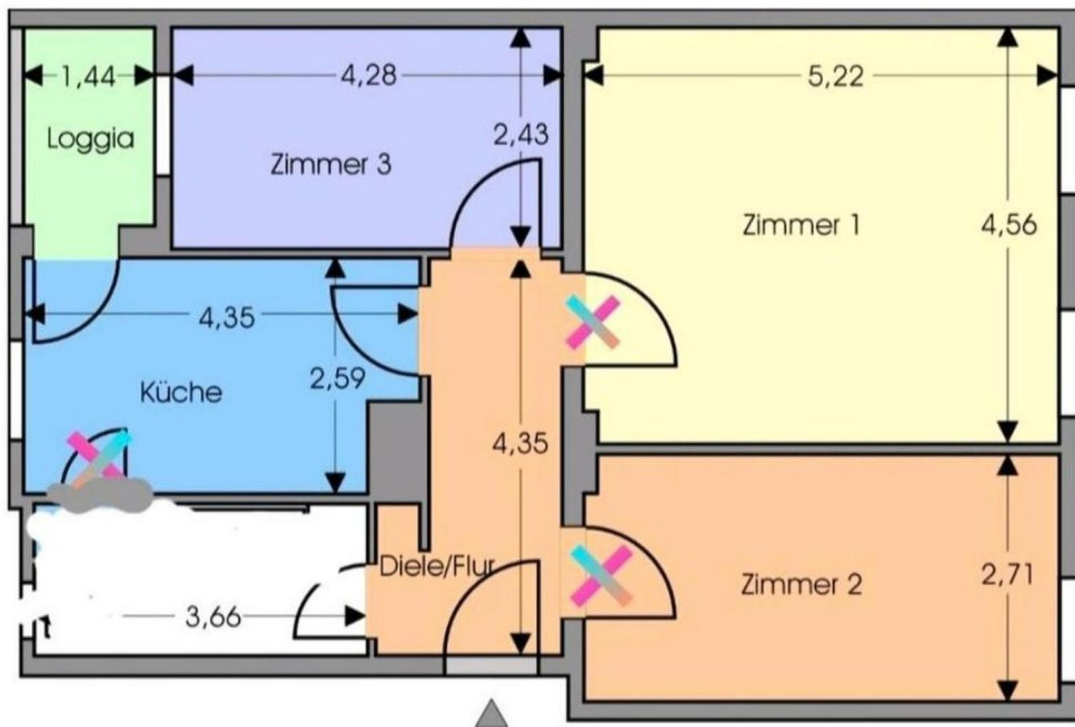
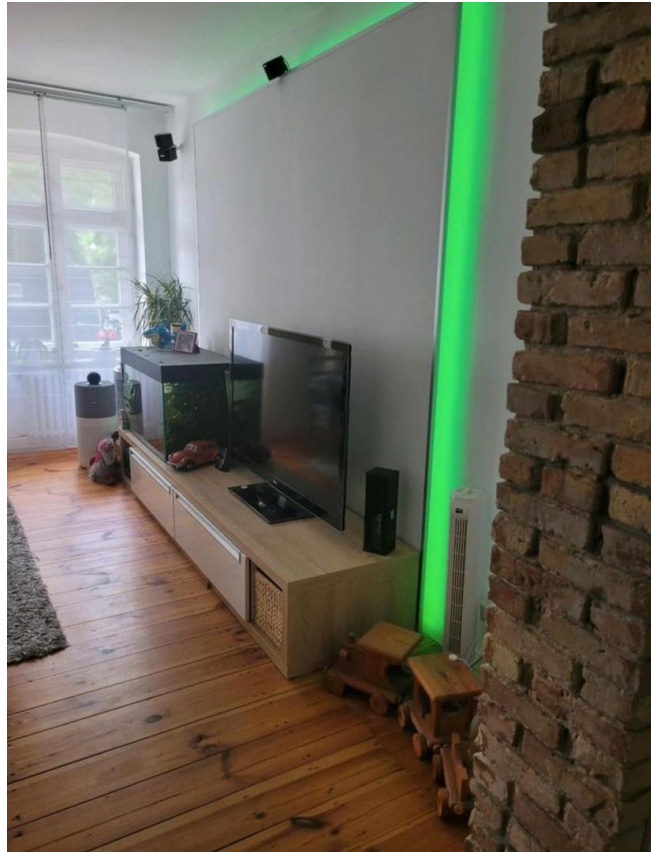
Exposé - Galerie



Exposé - Galerie



Exposé - Galerie



Exposé - Galerie



Exposé - Galerie

