

# Exposé

## Einfamilienhaus in Königshütte

### Königshütte- Naturnah im Harz wohnen und erholen



Objekt-Nr. **OM-313547**

**Einfamilienhaus**

Verkauf: **109.000 €**

Alte Brockenstraße 11  
38875 Königshütte  
Sachsen-Anhalt  
Deutschland

Baujahr	1900	Zustand	gepflegt
Grundstücksfläche	489,00 m <sup>2</sup>	Schlafzimmer	4
Etagen	2	Badezimmer	2
Zimmer	7,00	Garagen	1
Wohnfläche	130,00 m <sup>2</sup>	Stellplätze	2
Energieträger	Öl	Heizung	Sonstiges
Übernahme	Nach Vereinbarung		

# Exposé - Beschreibung

## Objektbeschreibung

Die Immobilie ist idyllisch gelegen im schönen Harz. Sie wohnen in sehr angenehmer Nachbarschaft in sonniger Lage. In kurzer Entfernung finden Sie Kindergarten, Schule, Märkte, Ärzte, Krankenhaus, Tankstelle usw. Das Haus steht frei und ist ein Massivbau mit Fachwerk. Im Erdgeschoss finden Sie den Eingangsbereich mit großzügigem Flur, WC, Heizung sowie den Keller. Im 1.OG befindet sich ein großes Wohnzimmer mit Balkon, Esszimmer, eine große Wohnküche, ein Badezimmer und ein Schlafzimmer. Im Dachgeschoss befinden sich drei weitere Schlafzimmer und ein Abstellraum. Das Objekt hat eine Garage, Gartenlaube und eine Werkstatt. Das Wohnhaus befindet sich in einem guten Erhaltungszustand und kann sofort bewohnt werden. Die Heizung kann kombinierbar mit Holz oder Erdöl betrieben werden. Wir freuen uns auf Ihre Anfrage.

## Ausstattung

### **Fußboden:**

Laminat, Teppichboden, Fliesen

### **Weitere Ausstattung:**

Balkon, Terrasse, Garten, Keller, Vollbad, Duschbad, Einbauküche

## Lage

Königshütte ist ein kleiner beliebter Ortsteil von Elbingerode. Hier finden Sie Ruhe, viel Natur und wunderschöne Wandermöglichkeiten. In naher Umgebung befinden sich einige Talsperren, viele Sehenswürdigkeiten und der Brocken. Er ist die höchste Erhebung des Harzes.

### **Infrastruktur:**

Apotheke, Lebensmittel-Discount, Allgemeinmediziner, Kindergarten, Grundschule, Realschule, Öffentliche Verkehrsmittel

# Exposé - Energieausweis

Energieausweistyp	Verbrauchsausweis
Erstellungsdatum	ab 1. Mai 2014
Endenergieverbrauch	263,20 kWh/(m <sup>2</sup> a)
Energieeffizienzklasse	H

## Exposé - Galerie



Haus mit Terrasse und Garage

# Exposé - Galerie



Umgebung



Bungalow

# Exposé - Galerie



Eingang Flur



Esszimmer

# Exposé - Galerie



Esszimmer



Wohnzimmer

# Exposé - Galerie



Schlafzimmer



Bad

# Exposé - Galerie



Wohnküche



Wohnküche



# Exposé - Galerie

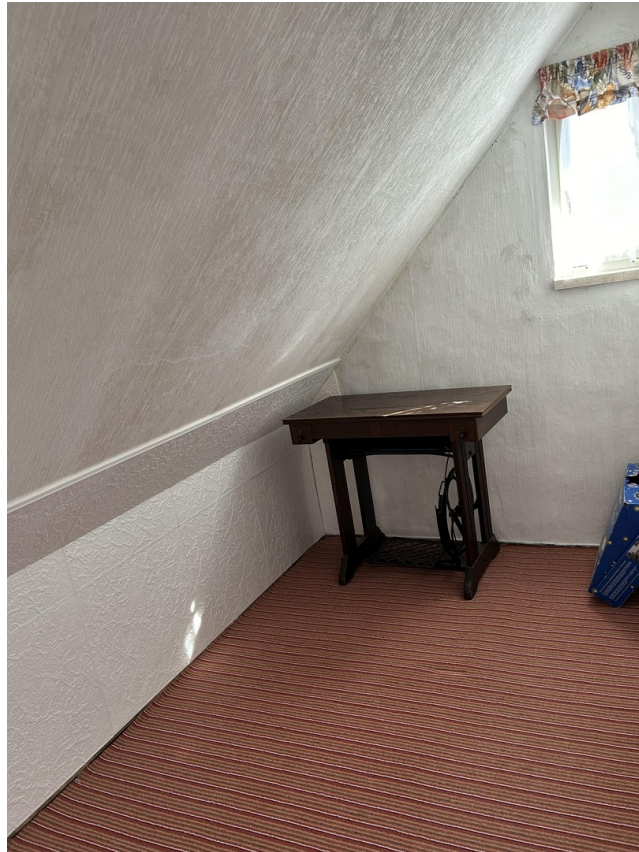


Schlafzimmer



Schlafzimmer

# Exposé - Galerie



Abstellraum



Schlafzimmer

# Exposé - Galerie



Schlafzimmer



Heizung

# Exposé - Galerie



Scheune mit Werkstatt



Garten



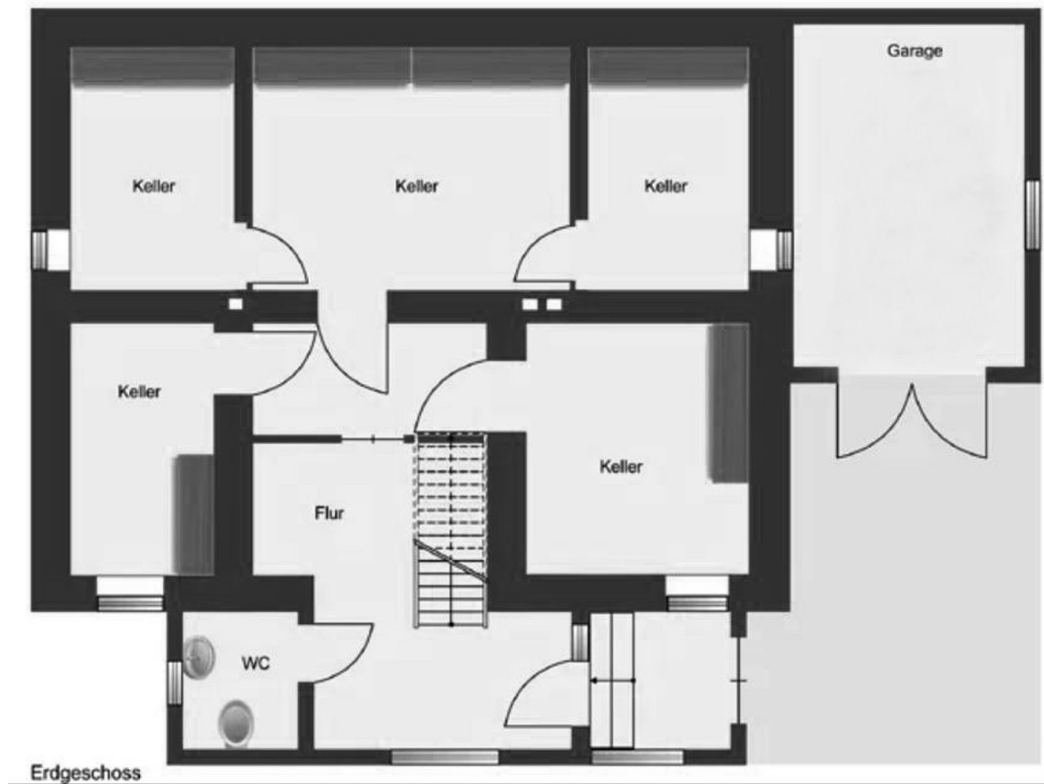
Blick von oben

# Exposé - Galerie

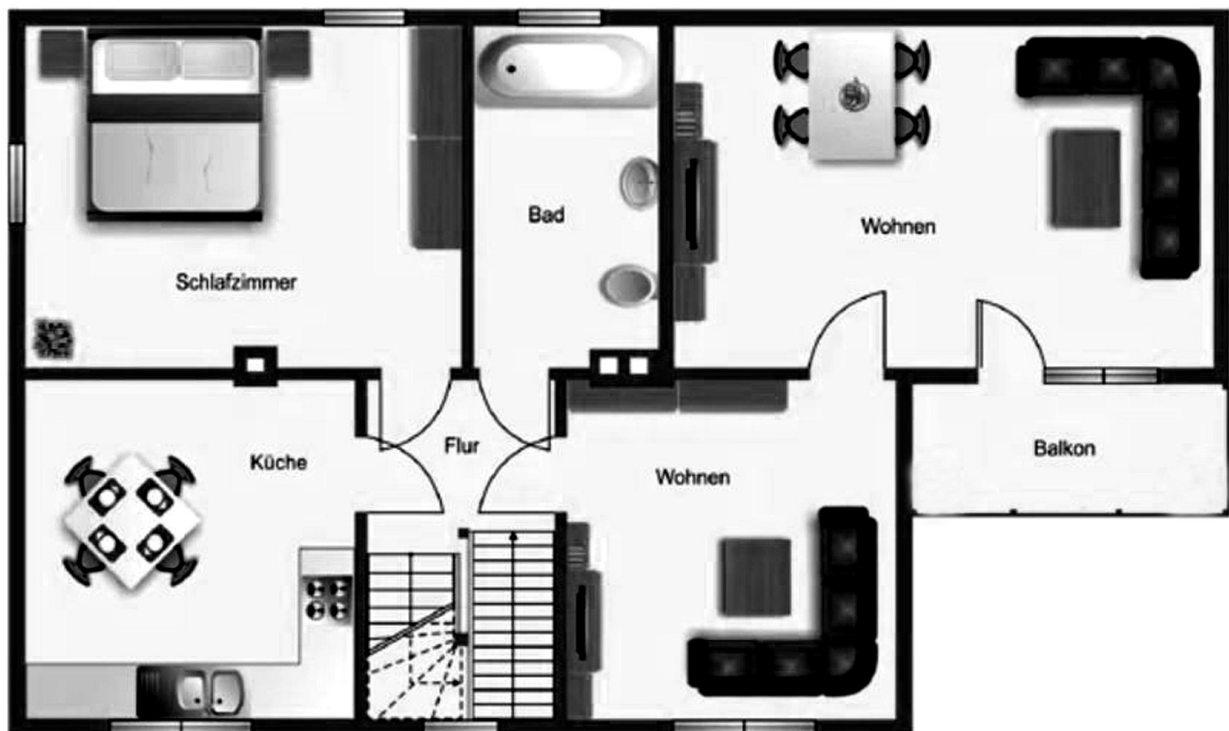


Umgebung

# Exposé - Grundrisse



Untergeschoss



Erdgeschoss

# Exposé - Grundrisse

