

# Exposé

## Bürofläche in Mainz

### PROVISIONSFREI ! Repräsentative Büroetage in der Mainzer-Neustadt



Objekt-Nr. OM-313552

#### Bürofläche

Vermietung: **2.150 € + NK**

Ansprechpartner:

Beatrix van Lier

Mobil: 0177 5252593

Rheinallee 40  
55118 Mainz  
Rheinland-Pfalz  
Deutschland

Baujahr	1902	Übernahme	Nach Vereinbarung
Etagen	6	Zustand	gepflegt
Energieträger	Gas	Etage	1. OG
Nebenkosten	250 €	Büro-/Praxisfläche	166,00 m <sup>2</sup>
Heizkosten	200 €	Gesamtfläche	166,00 m <sup>2</sup>
Summe Nebenkosten	450 €	Heizung	Etagenheizung
Mietsicherheit	7.200 €		

# Exposé - Beschreibung

## Objektbeschreibung

Arbeiten in toller Atmosphäre. Im 1.Obergeschoss dieses zentral in der Mainzer Neustadt gelegenen Wohn-und Geschäftshauses können Sie nach Absprache ab frühestens Januar 2025 diese großzügige lichtdurchflutete Büroetage mit Deckenhöhen von ca. 3,70 m beziehen.

Der 1902 mit Neuromanischen Formen errichtete späthistorische Putzbau bietet Ihnen im 1.OG eine Bel-Etage mit

Ca. 166 qm die sich auf 6 Zimmer, 1 Küche, 2 WCs, 1 Balkon sowie einem Abstellraum verteilen. Eine Kellerraum steht zusätzlich zur Verfügung.

Fahrradabstellplätze sind hofseitig vorhanden.

## Ausstattung

- Einbauküche - VHB
- Parkett- und Dielenböden
- DV vorhanden

### **Fußboden:**

Parkett

### **Weitere Ausstattung:**

Balkon, Keller, Einbauküche

# Exposé - Galerie



# Exposé - Galerie



# Exposé - Galerie



# Exposé - Galerie



# Exposé - Galerie



# Exposé - Galerie





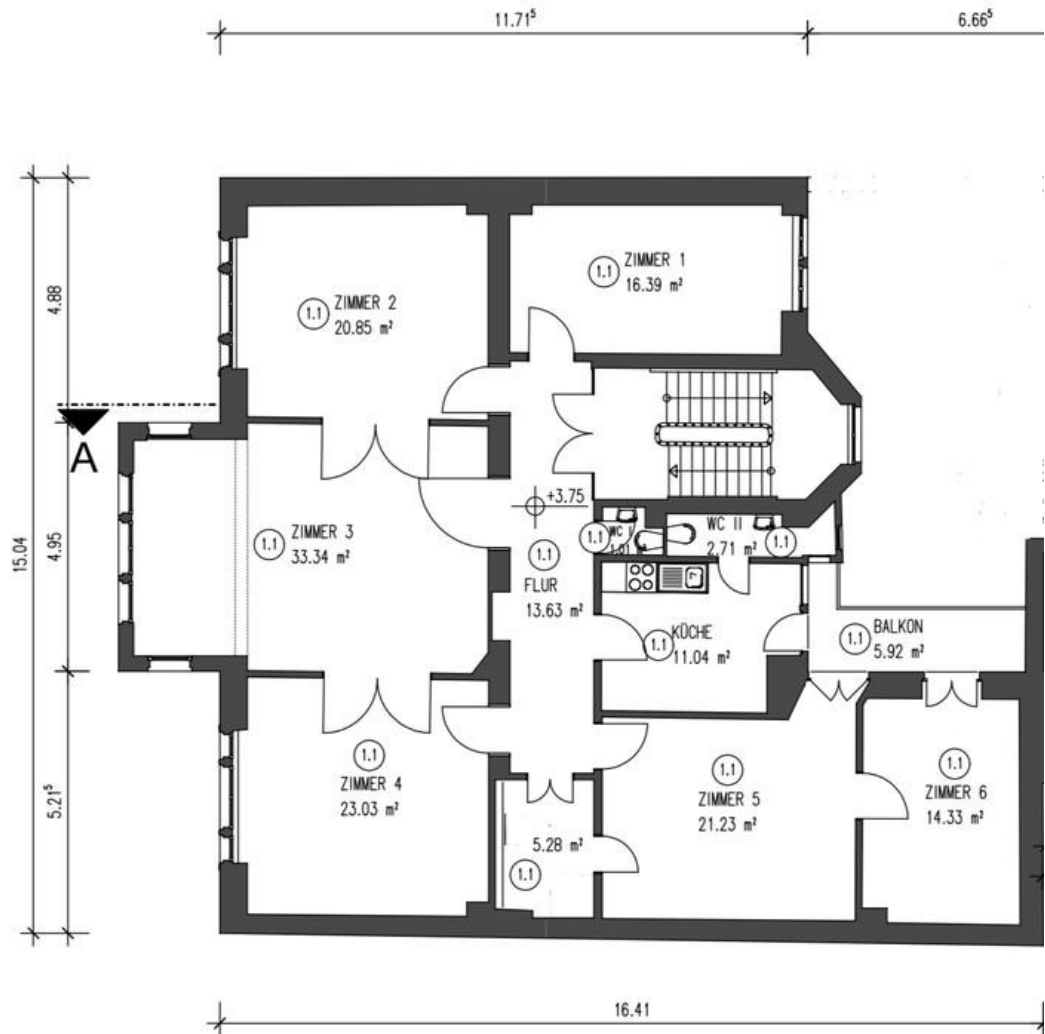
# Exposé - Galerie



# Exposé - Grundrisse

18:46 Donnerstag 19. Sept.

☰ 04 Grundriss 1.OG 2 ▼



**1.OBERGESCHOSS**