

Exposé

Wohnung in Berlin

PROVISIONSFREI und Bezugsfrei - Helle 3 Zimmer Wohnung am Volkspark Hasenheide in Kreuzberg



Objekt-Nr. OM-313569

Wohnung

Verkauf: **485.000 €**

10967 Berlin
Berlin
Deutschland

Baujahr	1887	Übernahme	sofort
Etagen	5	Zustand	gepflegt
Zimmer	3,00	Schlafzimmer	2
Wohnfläche	75,00 m ²	Badezimmer	1
Nutzfläche	75,00 m ²	Etage	4. OG
Hausgeld mtl.	216 €	Heizung	Etagenheizung

Exposé - Beschreibung

Objektbeschreibung

Diese einzigartig geschnittene Wohnung befindet sich in der vierten Etage eines gepflegten Mehrfamilienhauses aus dem Jahre 1887. Das gesamte Haus wurde im Jahre 2011 aufwendig saniert.

Auf ca. 75 m² teilen sich zwei separate Zimmer und eine gemütliche sowie große Wohnküche mit Südausrichtung.

Die Zimmer können je als Schlaf-, Arbeits- oder auch als Kinderzimmer genutzt werden.

Eines der Zimmer verfügt über einen hochgelagerten Stauraum, welcher viel Platz bietet und gleichzeitig die Raumgröße nicht verringert.

Zusätzliche Abstellmöglichkeiten finden sich mit einer Abstellkammer und einem eigenen Abteil im Keller.

Eine Gegensprechanlage und Fahrradabstellmöglichkeiten im gepflegten Innenhof vervollständigen das Angebot für diese schöne Wohnung.

Es gibt keinen Aufzug im Haus.

Ausstattung

Ausstattung:

- Parkett- und Dielenboden
- doppelt verglaste Kunststofffenster
- Einbauküche
- Waschmaschinenanschluss in der Küche
- Dusch- und Wannenbad mit Tagesbelichtung
- Abstellräume
- Gegensprechanlage
- Gas-Etagenheizung
- großes Kellerabteil
- gepflegter Innenhof
- Fahrradstellmöglichkeiten im Innenhof

Fußboden:

Parkett

Weitere Ausstattung:

Keller, Duschbad, Einbauküche

Lage

Die Lage dieser schönen Altbauwohnung ist in vielerlei Hinsicht optimal: Nördlich befindet sich der beliebte Graefe- und Reuterkiez sowie der Landwehrkanal, westlich haben Sie den Kiez um die Bergmannstraße mit der berühmten Markthalle am Marheinekeplatz.

Südlich davon liegt der Schillerkiez, der ebenfalls für unterschiedlichste.

Sie grenzt zusätzlich an den ehemaligen Flughafen Tempelhof und das heutige Tempelhofer Feld.

Die Verbindung an das öffentliche Verkehrsnetz ist hier fußläufig zu erreichen. Die U-Bahnlinien 7 und 8 (Hermannplatz, Südsterne) sind in wenigen Gehminuten zu erreichen.

Infrastruktur:

Apotheke, Lebensmittel-Discount, Allgemeinmediziner, Kindergarten, Öffentliche Verkehrsmittel

Exposé - Energieausweis

Energieausweistyp	Verbrauchsausweis
Erstellungsdatum	ab 1. Mai 2014
Endenergieverbrauch	115,00 kWh/(m ² a)
Energieeffizienzklasse	D

Exposé - Galerie



Schlafzimmer

Exposé - Galerie



Küche



weitere Ansicht Wohn- und Essb

Exposé - Galerie



Badezimmer



Kirche am Südsterne

Exposé - Galerie

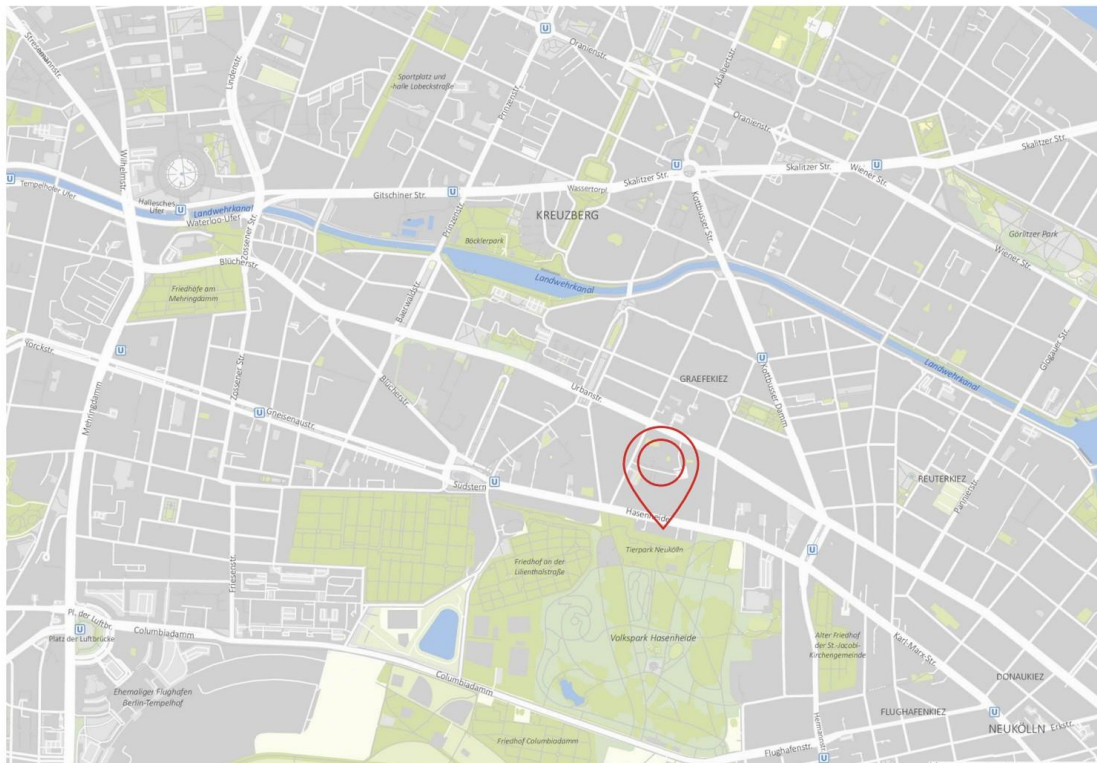


Hausansicht



Hauseingang

Hasenheide 91 • 10967 Berlin • Neukölln



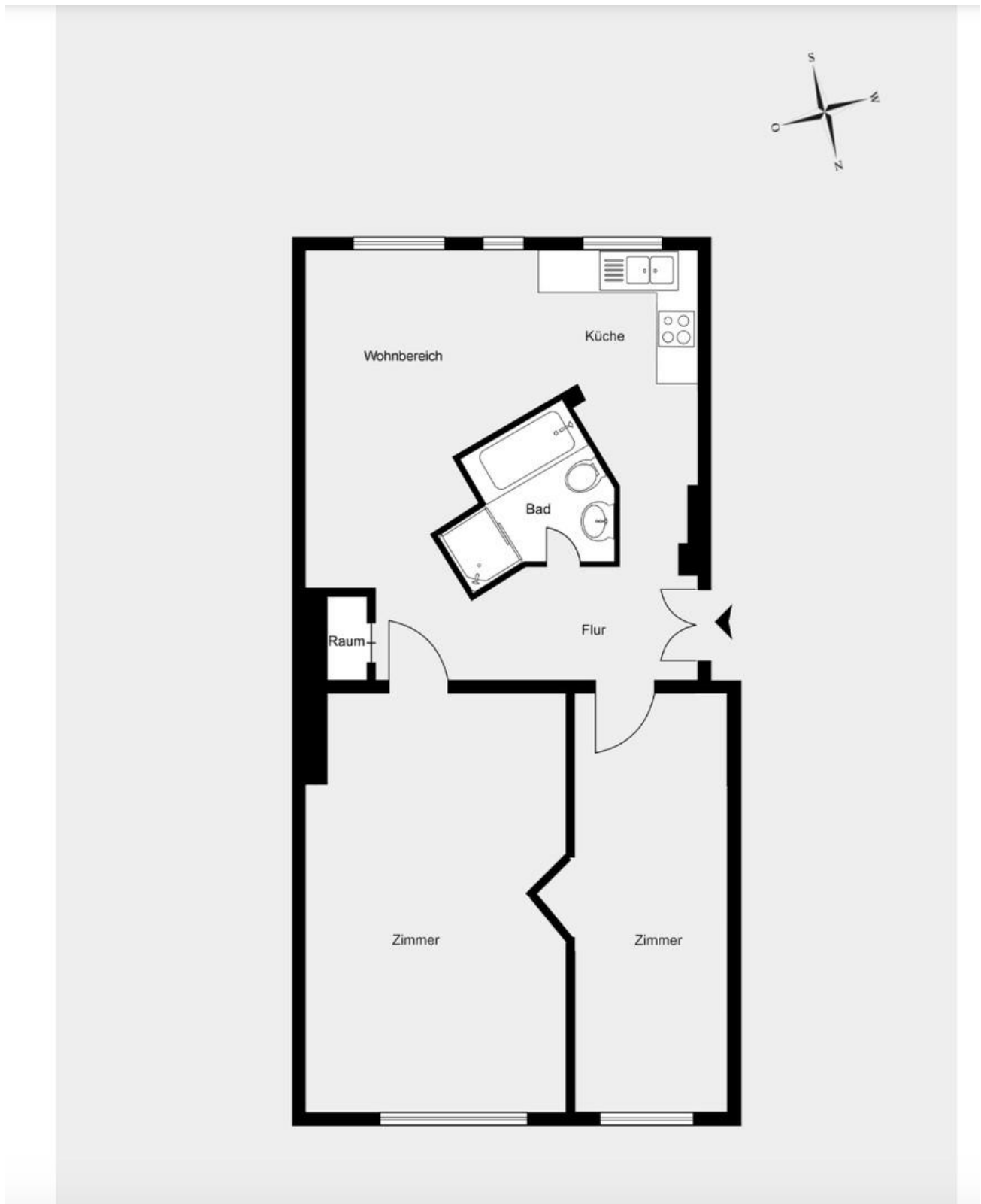
Lage

Exposé - Galerie



Hasenheide Park

Exposé - Grundrisse



Grundriss