

# Exposé

## Wohnung in Goslar, Hahnenklee

### Renovierte 4 Zimmer Wohnung mit Einbauküche



Objekt-Nr. OM-313618

#### Wohnung

Vermietung: **400 € + NK**

Ansprechpartner:  
Meno Peemöller

Langeliethstraße 3  
38644 Goslar, Hahnenklee  
Niedersachsen  
Deutschland

Baujahr	1925	Mietsicherheit	1.200 €
Etagen	3	Übernahme	sofort
Zimmer	4,00	Zustand	renoviert
Wohnfläche	55,00 m <sup>2</sup>	Schlafzimmer	3
Energieträger	Gas	Badezimmer	1
Nebenkosten	75 €	Etage	2. OG
Heizkosten	75 €	Stellplätze	1
Summe Nebenkosten	150 €	Heizung	Zentralheizung

# Exposé - Beschreibung

## Objektbeschreibung

Die gepflegte DG-Wohnung, die in der zweiten Etage liegt, kann ab sofort bezogen werden. Die auf den Fotos zu sehenden Möbel können bei Interesse übernommen werden. Vier attraktive Zimmer bilden das Apartment. Ein aktueller Energieausweis liegt zur Besichtigung vor. Besonders hervorzuheben ist auch der Garten, in dem es sich wunderbar vom Alltag erholen lässt. Praktischerweise gibt es auch einen Kellerraum. Hier finden Sie genügend Stauraum zur Aufbewahrung von Gegenständen. Eine neue Einbauküche steht Ihnen außerdem zur Verfügung.

## Ausstattung

Die noch vorhandenen Möbel können bei Bedarf übernommen werden.

### **Fußboden:**

Fliesen, Vinyl / PVC

### **Weitere Ausstattung:**

Garten, Keller, Duschbad, Einbauküche

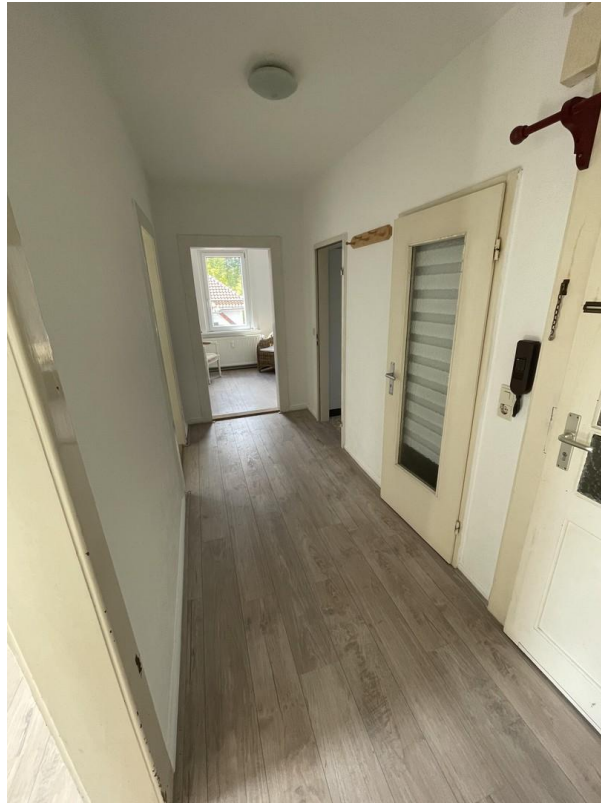
## Lage

Die Immobilie befindet sich in Goslar-Hahnenklee. Für Mobilität ist dank der in der Nähe verkehrenden Buslinie 830 gesorgt. In Laufnähe gibt es verschiedene Restaurants, Cafés, eine Bäckerei und einen Arzt. Auch eine Grün- und Parkanlage, eine Bar und eine Buchhandlung sind gut zu Fuß erreichbar. Weiter entfernt finden Sie zudem mehrere Einkaufsmöglichkeiten, Schulen und Kindergärten. Interessante Kultureinrichtungen und ein breit gefächertes Abendgestaltungsangebot gibt es ebenfalls im größeren Umkreis.

### **Infrastruktur:**

Allgemeinmediziner, Kindergarten, Öffentliche Verkehrsmittel

# Exposé - Galerie



# Exposé - Galerie



# Exposé - Galerie





# Exposé - Galerie

