

Exposé

WG-Zimmer in Inning

WG-Zimmer frei in moderner, voll möblierter, 160qm großer 5-er WG



Objekt-Nr. **OM-313635**

WG-Zimmer

Vermietung: **480 € + NK**

Ansprechpartner:
Nicolai Nötter

Münchener Straße 5
82266 Inning
Bayern
Deutschland

Wohnfläche	160,00 m ²	Etage	1. OG
Energieträger	Öl	Heizung	Zentralheizung
Summe Nebenkosten	210 €	Mobilar	Vollmöbliert
Mietsicherheit	1.740 €	Raucher	Nein
Übernahme	ab Datum	Geschlecht	Keine Einschränkung
Übernahmedatum	01.10.2024		

Exposé - Beschreibung

Objektbeschreibung

Zimmer frei in moderner, voll möblierter 160 qm großer 5-er WG (Wohngemeinschaft) mit großer Gemeinschafts-Küche, -Wohnzimmer und -Bad

Wohnen, wo andere Urlaub machen! In wenigen Minuten zu Ammersee oder Wörthsee. In nur 40min mit dem Auto in München.

Verfügbarkeiten:

- Ab 01.10: Zimmer №2 (siehe Grundriss) frei: 10 qm -> 690€ all incl. pro Zimmer

(480€ Kalt plus 100€ sonstige Nebenkosten, Heizung, Strom plus 110€ wöchentliche Reinigung, DSL, Prime)

- Ab 01.11: Zimmer №1 (siehe Grundriss) frei: 9 qm -> 660€ all incl. pro Zimmer

(450€ Kalt plus 100€ sonstige Nebenkosten, Heizung, Strom plus 110€ wöchentliche Reinigung, DSL, Prime)

- Ab 01.11: Zimmer №4 (siehe Grundriss) frei: 22 qm -> 770€ all incl. pro Zimmer

(560€ Kalt plus 100€ sonstige Nebenkosten, Heizung, Strom plus 110€ wöchentliche Reinigung, DSL, Prime)

-> 6-monatige Mindestmiete

-> 3 Warmmieten Kautiön

-> 5 Personen WG-Maximalbelegung

-> nur 1 Person pro Zimmer

-> keine Familien

Moderne, voll möblierte WG (Wohngemeinschaft)

- 5 private Zimmer 9-25qm inkl. Vollausrattung: 90x200 / 140x200 Betten, Schreibtisch, Sessel, Stauraum

- Highspeed Internet

- 72qm Gemeinschaftsräume

- Gemeinschafts-Wohnzimmer zum Chillen und Arbeiten

- Smart TV mit Amazon Prime Video

- vollausrattete große Gemeinschafts-Küche

- modernes helles Gemeinschafts-Bad mit Dusche und Badewanne

- Kellerabteil und Fahrradständer

BEWERBE DICH MIT EINEM KURZEN STECKBRIEF:

- Vor- und Nachnahme

- Wohnort

- Alter

- Grund des Umzugwunsches nach Inning

- Derzeitiger Job inkl. Gehalt

- Fröhst möglicher Einzug

- Telefonnummer

Ausstattung

Die WG (Wohngemeinschaft) wurde erst vor ca 2 Jahren nach erfolgter Sanierung komplett neu eingerichtet und ausgestattet.

Fußboden:

Parkett

Lage

Wohnen, wo andere Urlaub machen! In wenigen Minuten zu Ammersee oder Wörthsee. In nur 40min mit dem Auto in München.

Sehr zentral an der Münchener Str. in Inning:

- 4 min. mit dem Rad zum Ammersee
- nur 700m bis zur Ausfahrt 30, Autobahn A96 Lindau-München

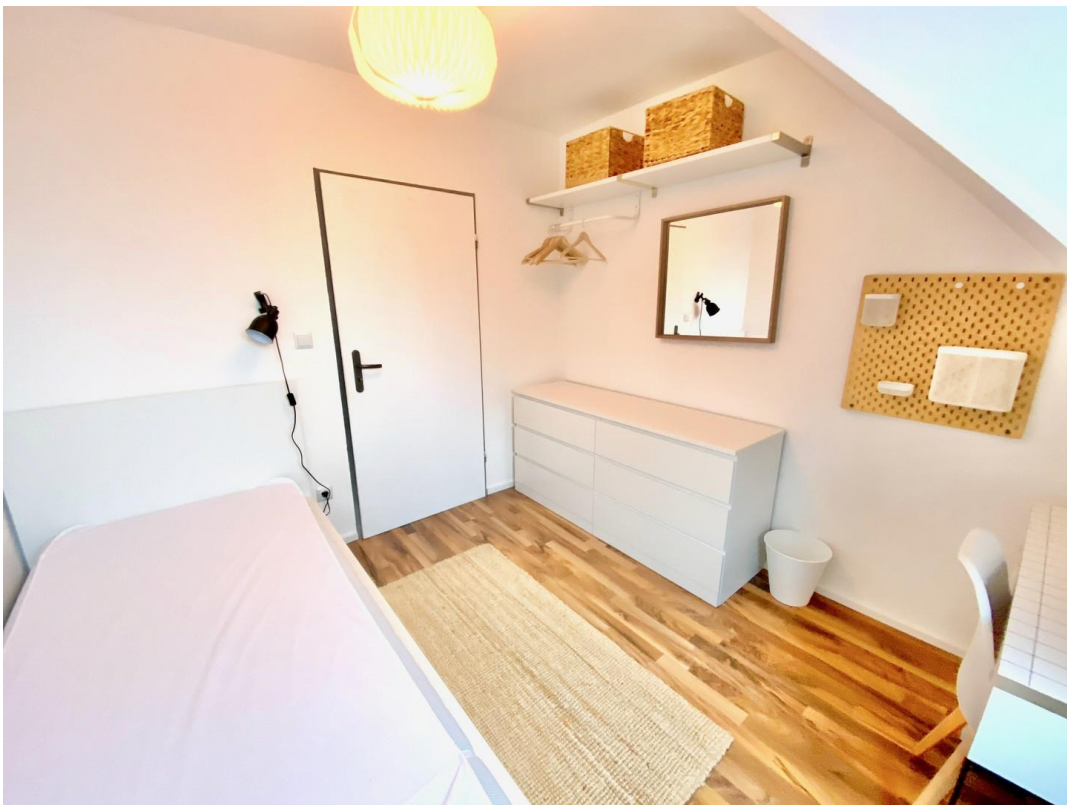
Infrastruktur:

Apotheke, Lebensmittel-Discount, Allgemeinmediziner, Kindergarten, Grundschule, Öffentliche Verkehrsmittel

Exposé - Galerie



Zimmer № 1



Zimmer № 1

Exposé - Galerie



Küche



Küche

Exposé - Galerie



Gemeinschafts-Bad

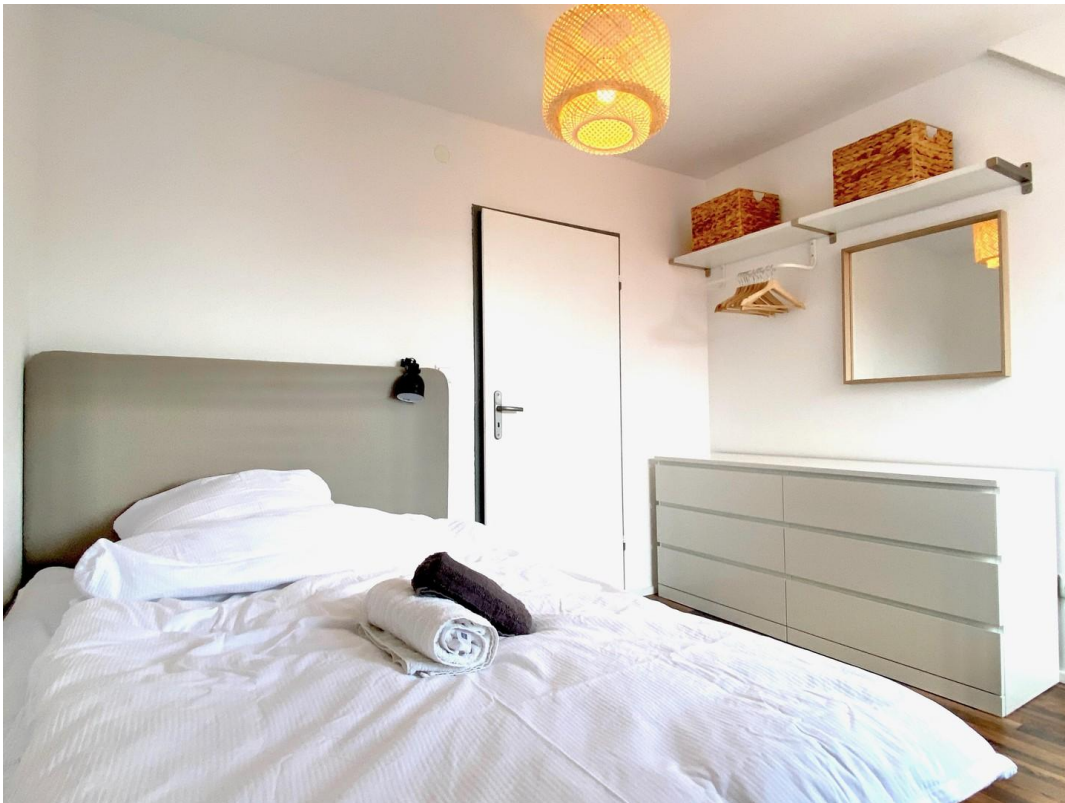


Gemeinschafts-Wohnzimmer

Exposé - Galerie



Zimmer №2



Zimmer №2

Exposé - Galerie



Zimmer №2



Zimmer №2

Exposé - Galerie



Zimmer №5



Zimmer №5

Exposé - Galerie



Zimmer №4

Exposé - Grundrisse

GRUNDRISS

- K = Küche
- 1 = Zimmer 1
- 2 = Zimmer 2
- 3 = Zimmer 3
- 4 = Zimmer 4
- 5 = Zimmer 5
- W = Wohnzimmer
- B = Bad

