

Exposé

Dachgeschosswohnung in Hannover

Bothfeld: Attraktive & ruhige 1 Zi.-Wohnung: Kochnische, Duschbad, Gartensicht



Objekt-Nr. OM-313686

Dachgeschosswohnung

Vermietung: **499 € + NK**

30657 Hannover
Niedersachsen
Deutschland

Baujahr	1969	Übernahme	sofort
Etagen	2	Zustand	gepflegt
Zimmer	1,00	Schlafzimmer	1
Wohnfläche	24,00 m ²	Badezimmer	1
Energieträger	Gas	Etage	2. OG
Mietsicherheit	998 €	Heizung	Zentralheizung

Exposé - Beschreibung

Objektbeschreibung

Angeboten wird eine hübsche 1-Zimmer-Wohnung mit einer großzügigen Wohnfläche von 24 Quadratmeter. Die Wohnung befindet sich im 2. Obergeschoss und bietet einen tollen Wohnkomfort.

Eine vorhandene, platzsparende Kochnische bietet die Möglichkeit für das Anrichten eigener Speisen. Der Fußboden im Wohnbereich, sowie die zeitlosen geweißten Wände sorgen für eine behagliche Atmosphäre.

Weitere Highlights dieser Wohnung sind das moderne und pfiffig geschnittene Tageslicht-Duschbad, welches ebenfalls einen Blick in den wunderhübschen Garten ermöglicht. Das Wohnzimmer bietet Ihnen ausreichend Platz um Ihre persönlichen Gegenstände ordentlich verstauen zu können. Die großen Fensterfronten sorgen für einen großzügigen Lichteinfall und somit für eine sehr angenehme Wohnatmosphäre.

Ein Gemeinschafts-Fahrradkellerraum steht zur Verfügung für die Bewohner des Hauses.

Die Kaltmiete beträgt 499 € pro Monat. Die Nebenkostenvorauszahlung liegt bei schätzungsweise 75 € pro Monat. Die genauen Zahlen liegen zur Besichtigung vor.

Die Wohnung kann ab sofort angemietet werden.

Vorteile für Sie sind:

- + Sie erhalten einen unbefristeten Mietvertrag
- + Private Vermietung (schlanke Abspracheprozesse)
+Dadurch fallen KEINE Maklergebühren an
- +KEIN Erwerb von Genossenschaftsanteilen für Sie erforderlich
- + Sie können dort also in Ruhe und sicher wohnen :-).

Bei Interesse an dieser Wohnung gewähren Sie mir bitte einen Einblick, ob Sie Haustiere haben und was Sie beruflich machen. Vielen Dank.

Willkommen in Ihrem vielleicht bald neuen Zuhause .

Ich freue mich sehr darauf von Ihnen zu lesen und verbleibe mit herzlichen Grüßen.

Ausstattung

Fußboden:

Fliesen, Vinyl / PVC

Weitere Ausstattung:

Duschbad

Lage

Das Haus liegt in einer ruhigen, nicht weiter bebaubaren Lage von Hannover Bothfeld.

Es ist gleichzeitig verkehrstechnisch citynah aufgestellt und liegt am Stadtrand. Die Wege nach Altwarmbüchen (Geschäfte), Langenhagen oder Bothfeld (Einkaufen) sind nah. Der Messeschnellweg ist optimal angebunden, was für Pendler sehr attraktiv ist. Nahe gelegen sind zudem die A2/A7. Es gibt aber auch direkte Zuwege in die City mit nahegelegener Straßenbahn. Die Infrastruktur bietet von Schulen über Kindergärten, Sport- und Einkaufsmöglichkeiten bis hin zu medizinischen Versorgungsleistungen, alles in der Nähe.

Der Weg in die Bothfelder Heide ist nah, auch für Radfahrer sind alle Möglichkeiten ideal vorhanden. Zudem ist der Mittellandkanal und die Podbi-Straße in wenigen Minuten zu erreichen.

Optimale Infrastruktur (ca. 5 km Radius):

Apotheke, Lebensmittel-Discount, Allgemeinmediziner, Kindergarten, Grundschule, Hauptschule, Realschule, Gymnasium, Gesamtschule, Öffentliche Verkehrsmittel.

Infrastruktur:

Apotheke, Lebensmittel-Discount, Allgemeinmediziner, Kindergarten, Grundschule, Hauptschule, Realschule, Gymnasium, Gesamtschule, Öffentliche Verkehrsmittel

Exposé - Energieausweis

Energieausweistyp	Verbrauchsausweis
Erstellungsdatum	ab 1. Mai 2014
Endenergieverbrauch	137,00 kWh/(m ² a)
Energieeffizienzklasse	E

Exposé - Galerie



Duschbad_1

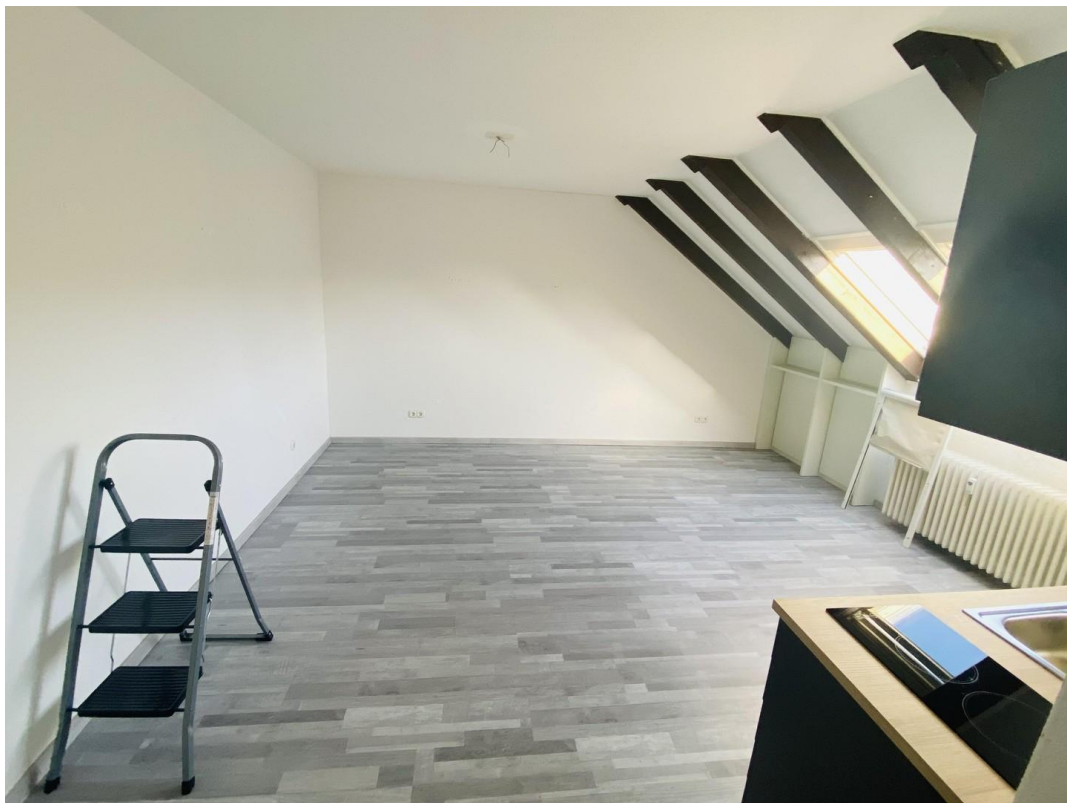
Exposé - Galerie



Badezimmer mit Fenster



Wohnraum mit Kochnische

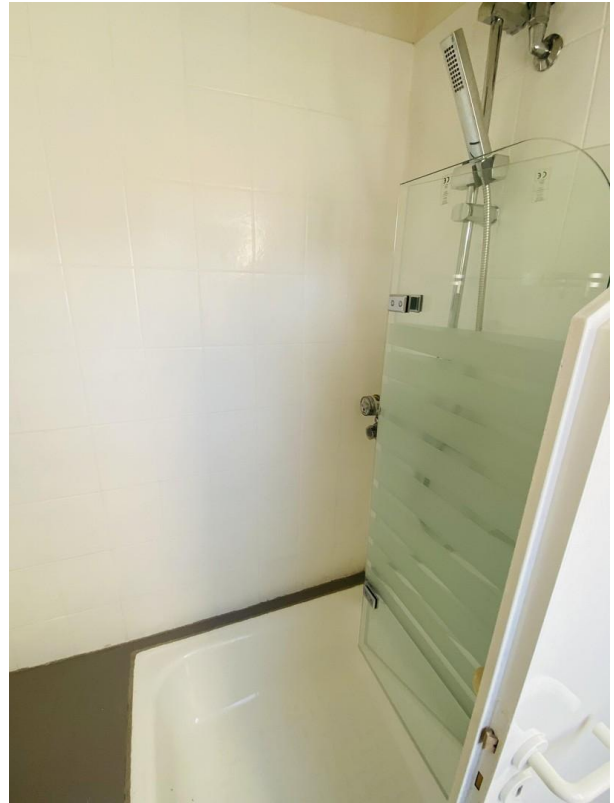


Wohnraum von Türseite aus

Exposé - Galerie



Badezimmer



Duschbad_2



Gartensicht aufs Haus

Exposé - Galerie



Blick in den Garten