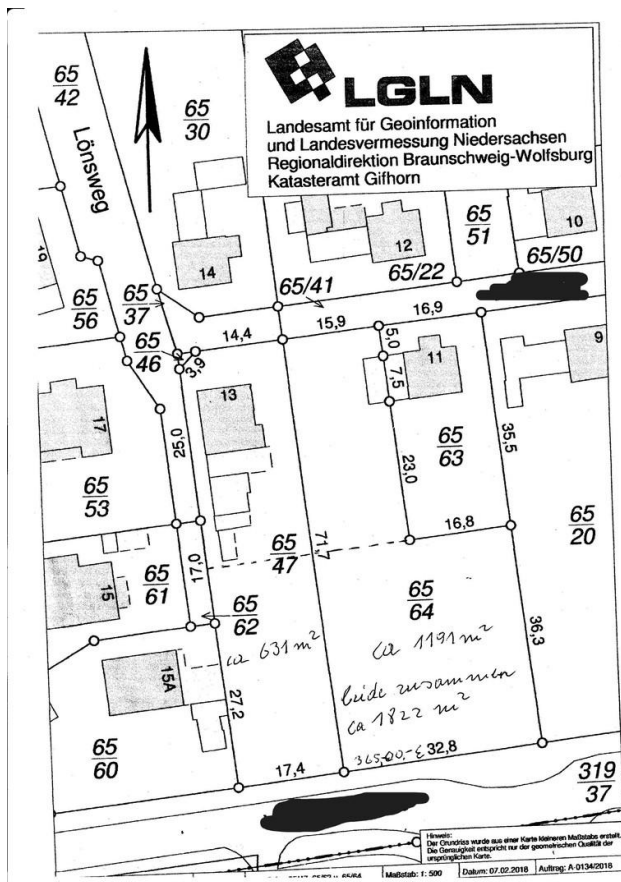


# Exposé

## Gemischt in Leiferde

**1800m<sup>2</sup> Baugrundstück, Bauland voll erschlossen sofort bebaubar.**



Objekt-Nr. OM-313714

**Gemischt**

Verkauf: **auf Anfrage**

38542 Leiferde  
Niedersachsen  
Deutschland

Grundstücksfläche 1.800,00 m<sup>2</sup>

Übernahme

Nach Vereinbarung

# Exposé - Beschreibung

## Objektbeschreibung

Die 1800m<sup>2</sup> sind auf drei Grundstücke verteilt, sind sofort bebaubar. Neuer Bebauungsplan unter 38542 LEIFERDE Harmbütteler Feld

zweite Änderung.

## Sonstiges

Interessant für "INVESTIERER" "PROJEKTIERER" es kommt noch ein Zweifamilien Haus zum Verkauf.

## Lage

Eingebettet in ein wunderschönes Stück Natur verfügt die familienfreundliche Gemeinde, für einen Ort ihrer Größe, über eine hervorragende Infrastruktur: So gibt es einen Spielkreis, eine Krippe, zwei Kindertagesstätten, eine Großtagespflege, mehrere Tagesmütter, eine Ganztagsgrundschule, die 5. und 6. Klasse des Sibylla-Merian-Gymnasiums Meinersen, einen Jugendtreff sowie ein Seniorenheim. Zudem diverse Geschäfte, wie zwei Supermärkte sowie eine Fleischerei. Der Ort liegt in einem Dreieck zwischen Hannover, Braunschweig und Wolfsburg. Auf dem Gemeindegebiet, östlich der Ortschaft Leiferde, ist das Landschaftsschutzgebiet Viehmoor. Das Bauland wird vom Eigentümer vermarktet.

Die Lage ist Nord Süd. Mehr Informationen unter WhatsApp.

### **Infrastruktur:**

Apotheke, Lebensmittel-Discount, Allgemeinmediziner, Kindergarten, Grundschule, Hauptschule, Realschule, Gymnasium, Gesamtschule, Öffentliche Verkehrsmittel