

# Exposé

## Reihenendhaus in Detmold

### Reiheneckhaus mit großem Garten



Objekt-Nr. OM-313804

**Reihenendhaus**

Verkauf: **320.000 €**

Ansprechpartner:  
Familie Rosenstock

32760 Detmold  
Nordrhein-Westfalen  
Deutschland

Baujahr	1980	Zustand	renovierungsbedürftig
Grundstücksfläche	562,00 m <sup>2</sup>	Schlafzimmer	3
Etagen	2	Badezimmer	2
Zimmer	4,00	Garagen	1
Wohnfläche	127,00 m <sup>2</sup>	Stellplätze	2
Energieträger	Gas	Heizung	Zentralheizung
Übernahme	Nach Vereinbarung		

# Exposé - Beschreibung

## Objektbeschreibung

Das gepflegte Reiheneckhaus, mit 127 qm Wohnfläche und 562 qm Grund, steht ab sofort zum Bezug bereit. Die Immobilie bietet nicht nur 4 Zimmer, sondern mit einem Badezimmer sowie einem separaten Gäste-WC auch viel Platz für eine kleine Familie. Geheizt wird das im Jahr 1980 erbaute Objekt mit Gas (Heizung wurde 2002 erneuert). Der Bedarfsausweis der Immobilie ist aktuell und liegt vor. Ein weiterer Stellplatz neben der Garage und großer Einfahrt gehört ebenfalls zum Haus.

Ebenfalls komfortabel sind die Kellerräume, welche ausreichend Stauraum bieten und neben dem Heizungsraum eine großzügige Waschküche beinhaltet sowie einen beheizten Kellerraum mit einem größeren Fenster bietet (mit Blick in die große Garageneinfahrt). Die Garage befindet sich auch im Keller.

Im schön angelegten großen Garten, mit Ausrichtung Süd/Ost, können Sie ganztägig auf den beiden Terrassen entspannen. Eine Terrasse ist überdacht und die andere mit einer neuwertigen elektrischen Markise ausgestattet. Ein Gartenhäuschen bietet ebenfalls ausreichend Platz für das Gartenzubehör.

## Ausstattung

- Die Terrasse vor dem Wohnzimmer ist mit einer neuwertigen elektrischen Markise ausgestattet
- Weitere überdachte Terrasse neben dem Haus
- Gartenhäuschen
- Garage mit Hauszugang
- elektrische Jalousien im Wohnzimmer, Schlafzimmer und Küche

### **Fußboden:**

Teppichboden, Fliesen, Vinyl / PVC

### **Weitere Ausstattung:**

Balkon, Terrasse, Garten, Keller, Vollbad, Gäste-WC

## Lage

Das Haus liegt in einer ruhigen, grünen Umgebung am Rande der Innenstadt. Schulen, Kindergärten und alle weiteren Dinge des täglichen Bedarfs sind schnell und bequem zu erreichen. Eine Bushaltestelle ist nur wenige Gehminuten entfernt.

### **Infrastruktur:**

Apotheke, Lebensmittel-Discount, Allgemeinmediziner, Kindergarten, Grundschule, Hauptschule, Realschule, Gymnasium, Gesamtschule, Öffentliche Verkehrsmittel

# Exposé - Energieausweis

Energieausweistyp	Verbrauchsausweis
Erstellungsdatum	ab 1. Mai 2014
Endenergieverbrauch	184,00 kWh/(m <sup>2</sup> a)
Energieeffizienzklasse	F

## Exposé - Galerie



Blick in den Garten 1

# Exposé - Galerie



Blick in den Garten 2



Terrasse mit Markise

# Exposé - Galerie



Haus von der Seite



Blick auf überdachte Terrasse

# Exposé - Galerie



Küche im EG 1



Küche im EG 2

# Exposé - Galerie



Küche im EG 3



Flur im EG 1

# Exposé - Galerie



Flur im EG 2



Flur im EG 3



# Exposé - Galerie



Gäste WC im EG



Flur im EG mit Kammer

# Exposé - Galerie



Wohnzimmer 1



Wohnzimmer 2

# Exposé - Galerie



Wohnzimmer 3



Wohnzimmer 4

# Exposé - Galerie



Flur im OG



Kleines Schlafzimmer 1 im OG

# Exposé - Galerie



Kleines Schlafzimmer 2 im OG

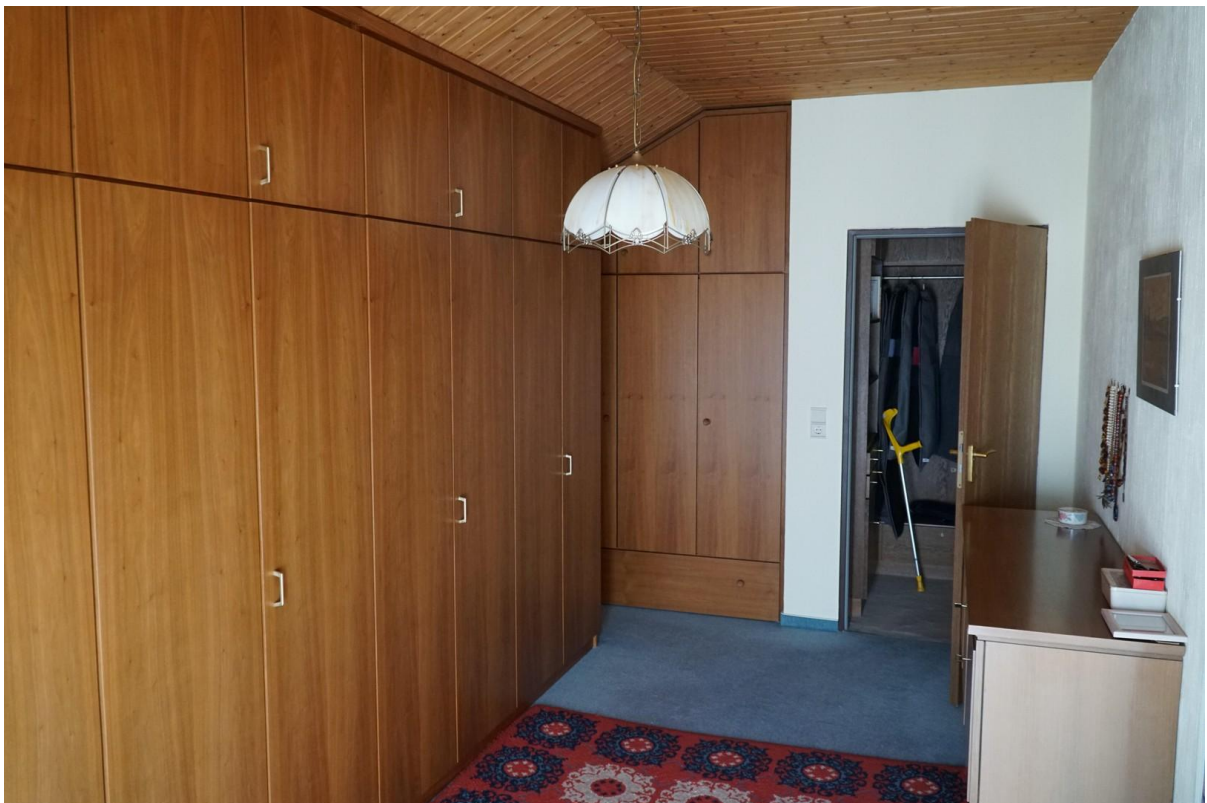


Bad im OG 1

# Exposé - Galerie



Bad im OG 2



Ankleide-/Kinderzimmer im OG 1

# Exposé - Galerie



Ankleide-/Kinderzimmer im OG 2



Großes Schlafzimmer im OG 1

# Exposé - Galerie



Großes Schlafzimmer im OG 2



Großes Schlafzimmer im OG 3



# Exposé - Galerie



Flur im OG



Kellerzimmer

# Exposé - Galerie



Keller



Heizung

# Exposé - Galerie

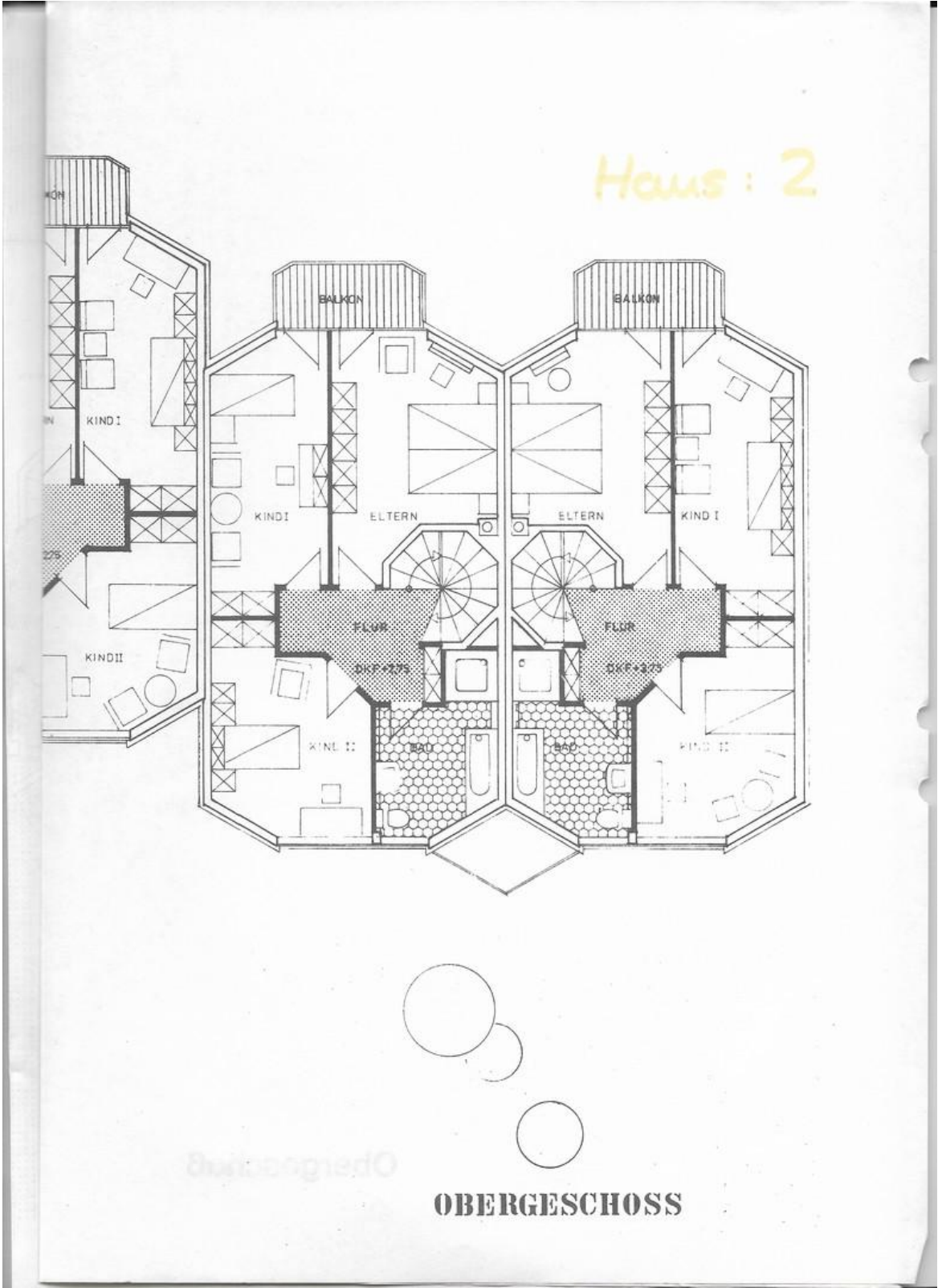


Keller



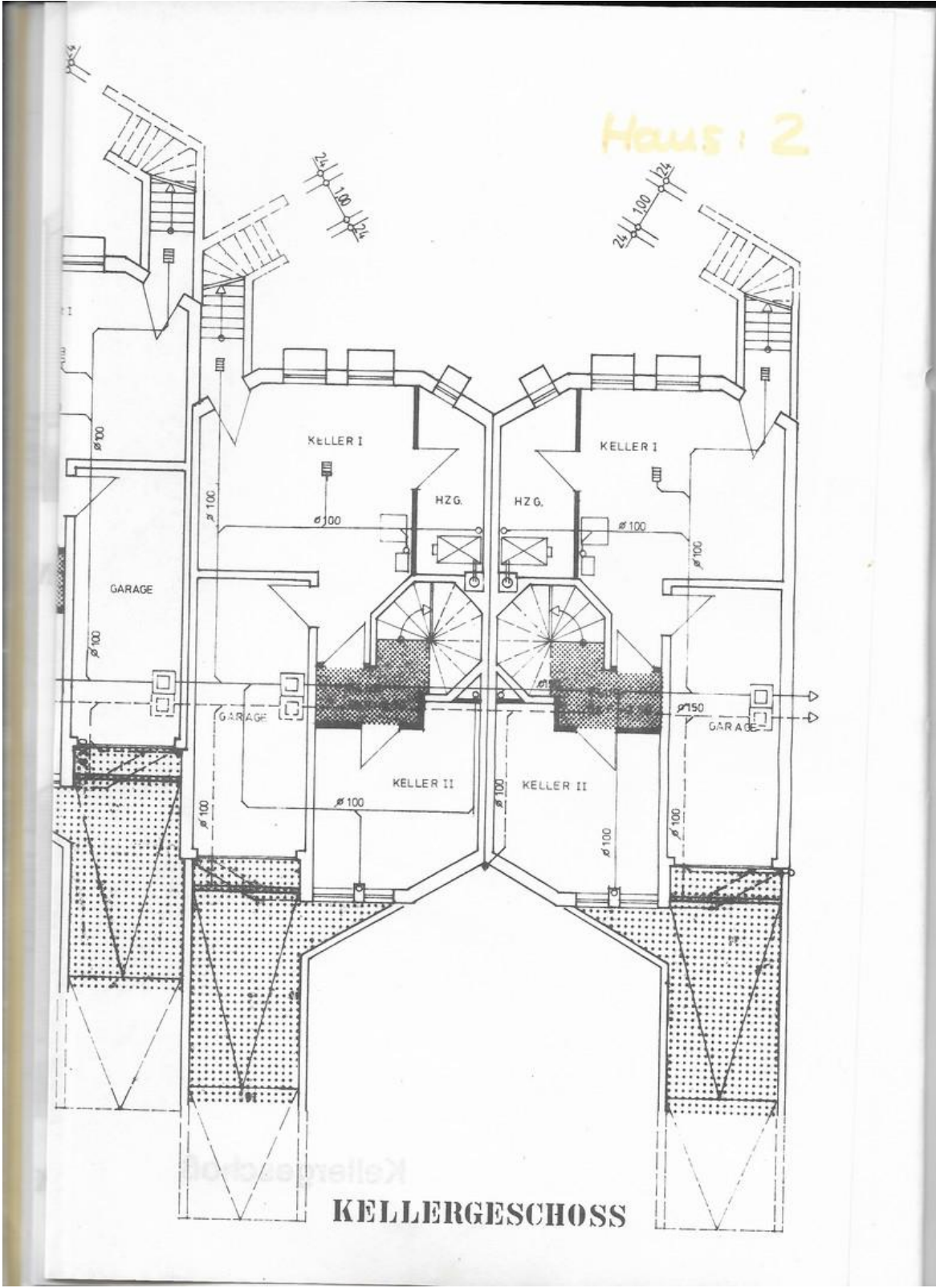
Keller mit Zugang Garage

# Exposé - Grundrisse



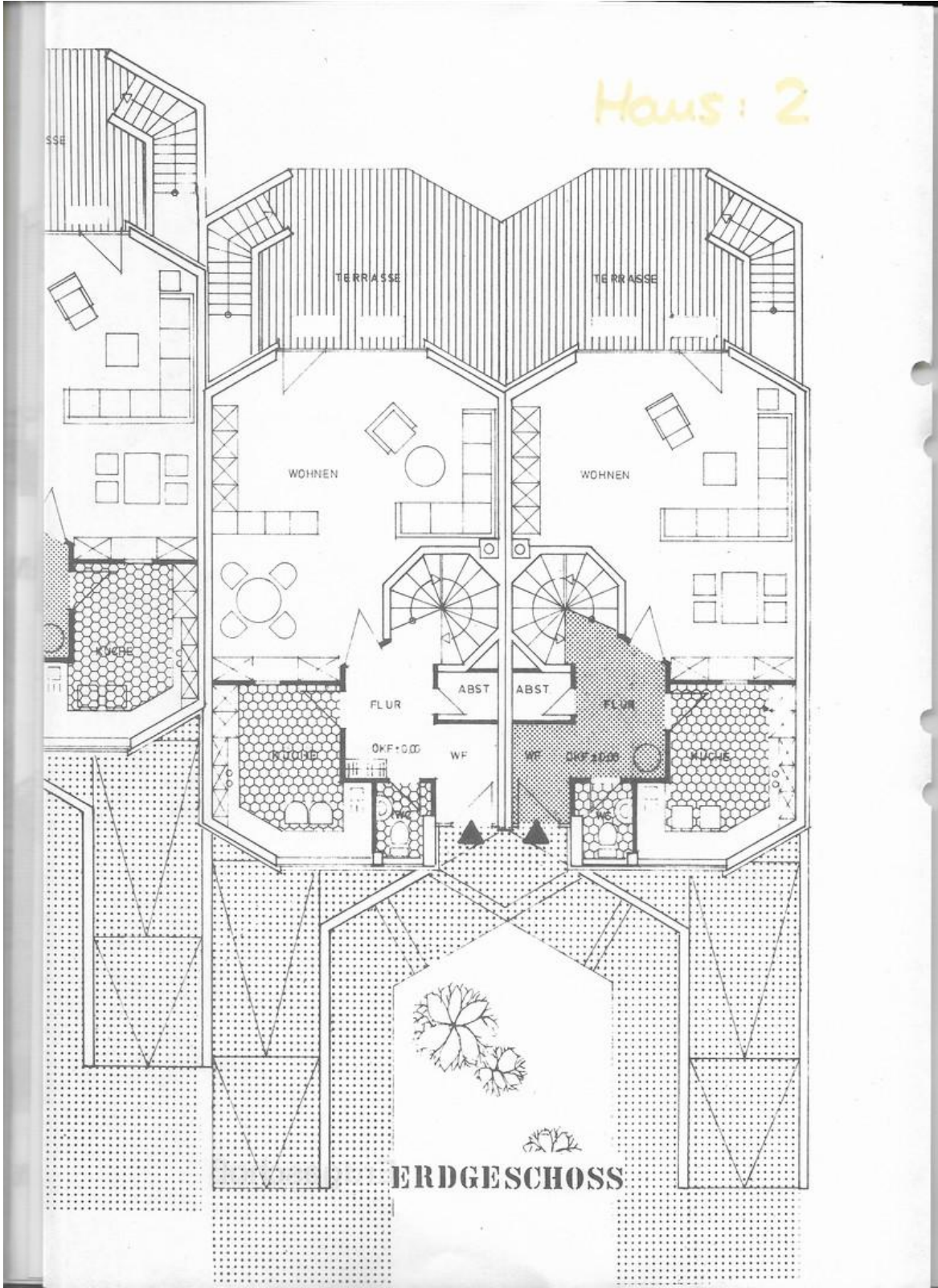
Grundriss Obergeschoss

# Exposé - Grundrisse



Grundriss Erdgeschoss

# Exposé - Grundrisse



Grundriss Erdgeschoss