

Exposé

Einfamilienhaus in Seevetal

Familiendomizil auf traumhaftem Grundstück in Maschen-Horst - PRIVATVERKAUF



Objekt-Nr. OM-313899

Einfamilienhaus

Verkauf: **950.000 €**

Ansprechpartner:
Brose

21220 Seevetal
Niedersachsen
Deutschland

Baujahr	2013	Übernahme	Nach Vereinbarung
Grundstücksfläche	1.100,00 m ²	Zustand	keine Angaben
Etagen	2	Schlafzimmer	3
Zimmer	5,00	Badezimmer	2
Wohnfläche	152,00 m ²	Carports	1
Nutzfläche	56,00 m ²	Stellplätze	2
Energieträger	Gas	Heizung	Fußbodenheizung

Exposé - Beschreibung

Objektbeschreibung

Ihr Traumhaus wartet auf Sie!

Willkommen in diesem wundervollen Einfamilienhaus mit 152 m² Wohnfläche, das Ihnen ein modernes und komfortables Zuhause bietet.

Das 2013 in Massivbauweise erstellte Haus auf einem 1.100 m² großen Grundstück liegt in einer verkehrsberuhigten Sackgassenlage in Maschen-Horst.

Betreten Sie die großzügige Diele mit einem Luftraum, der sofort ein Gefühl von Weite und Licht vermittelt.

Das offene und einladende Wohn- und Esszimmer mit Kamin ist der perfekte Ort für gesellige Abende und entspannte Stunden mit der Familie.

Die große, moderne Küche ist ein Traum für jeden Kochliebhaber und bietet viel Platz für kulinarische Kreationen. Dank der zahlreichen bodentiefen Fenster strömt viel Tageslicht in die Räume und schafft eine helle, freundliche Umgebung.

Im Erdgeschoss finden Sie zudem eine praktische Garderobe, ein Gäste-WC und einen Hauswirtschaftsraum mit direktem Zugang zum angrenzenden Doppelcarport mit Schuppen und zum Garten.

Im Obergeschoss erwarten Sie drei geräumige Schlafzimmer, die Ihnen und Ihrer Familie ausreichend Platz für Rückzug und Erholung bieten. Ein Badezimmer und ein Ankleidezimmer runden das Angebot ab. Der Flur im Obergeschoss mit seiner Galerie sorgt für ein besonderes Wohnambiente und verleiht dem Raum eine elegante Note. Über eine Wendeltreppe gelangen Sie auf den ausgebauten Dachboden, der vielseitig genutzt werden kann.

Der uneinsehbare, großzügig angelegte Garten ist ein wahres Paradies mit mehreren Terrassen, zwei Gartenhäuschen und einem großen Kinderspielturm. Ein herausragender Vorteil ist das angrenzende Waldgrundstück, welches für eine ruhige und naturnahe Umgebung sorgt, während Sie nur zwei Nachbarn haben.

Dieses Haus vereint repräsentativen Stil mit modernem Komfort und gemütlichem Flair. Hier können Sie das Leben in vollen Zügen genießen und glücklich werden.

Ausstattung

Fußboden:

Laminat, Fliesen, Vinyl / PVC

Weitere Ausstattung:

Terrasse, Wintergarten, Garten, Vollbad, Duschbad, Sauna, Einbauküche, Gäste-WC, Kamin

Lage

Die hier angebotene Immobilie befindet sich in Maschen-Horst in der Gemeinde Seevetal, welche in Niedersachsen liegt. Horst grenzt direkt an Maschen und ist ein idyllisches Fleckchen Erde in der Metropolregion Hamburg, eingebettet in eine malerische Landschaft aus Wiesen, Wäldern und kleinen Seen. Horst besticht durch seine ruhige und entspannte Atmosphäre, die zum Ausruhen einlädt.

Der Ortskern von Maschen bietet eine sehr gute Infrastruktur für die ganze Familie und ist nur ca. 5 Fahrminuten entfernt. Hier befinden sich diverse Geschäfte für den täglichen Bedarf sowie Ärzte und Apotheken. Auch Kindergärten, Friseur, Gastronomie, Bäcker, Fitnessstudio, Eisdiele und Kosmetikstudio fehlen nicht.

Eine Grundschule ist fußläufig in nur wenigen Minuten zu erreichen. Weiterführende Schulen befinden sich im nahegelegenen Meckelfeld oder auch in Hittfeld, die auch mit dem Fahrrad oder mit öffentlichen Verkehrsmitteln gut zu erreichen sind.

Der Freizeit- und Erholungswert in und um Seevetal ist ausgesprochen hoch.

Vielfältige Naherholungsgebiete, wie zum Beispiel das Naturschutzgebiet Seeve und der Stembruch laden zu ausgedehnten Spaziergängen und Radtouren ein.

Dieser Immobilienstandort zeichnet sich durch seine verkehrsgünstige Lage und die gute Anbindung an die Hamburger Innenstadt aus, die sie bequem in ca. 25 Minuten erreichen. Durch die schnell erreichbaren Autobahnen A1, A7 und A39 gelangen Sie außerdem in ca. 30 Minuten nach Lüneburg und in nur etwa einer Stunde nach Bremen, Lübeck oder zum herrlichen Timmendorfer Strand.

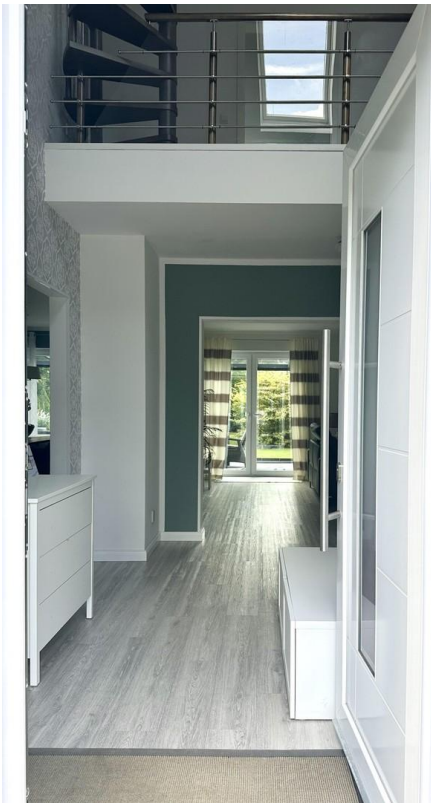
Eine ca. 500 Meter entfernt liegende Bushaltestelle ermöglicht ebenfalls den Anschluss an den öffentlichen Nahverkehr. Von hier gelangen Sie in etwa 50 Minuten zum Hamburger Hauptbahnhof.

Dieser Immobilienstandort besticht durch seine herrlich naturnahe und familienfreundliche Umgebung und profitiert gleichzeitig von den Vorzügen der Metropolregion Hamburg.

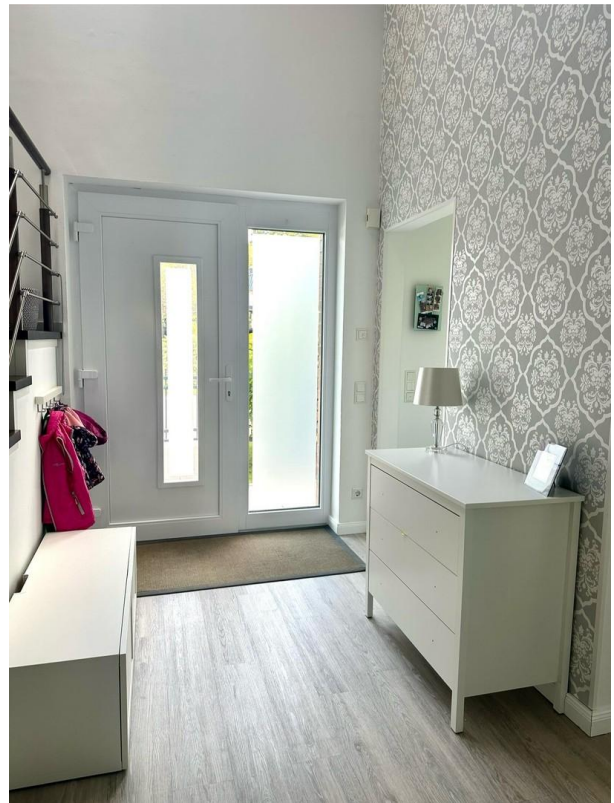
Infrastruktur:

Apotheke, Lebensmittel-Discount, Allgemeinmediziner, Kindergarten, Grundschule, Öffentliche Verkehrsmittel

Exposé - Galerie



Eingangsbereich



Flur

Exposé - Galerie



Luftraum/Galerie



Gäste-WC

Exposé - Galerie



Wohnzimmer



Wohnzimmer mit Kamin

Exposé - Galerie



Küche



Küche

Exposé - Galerie

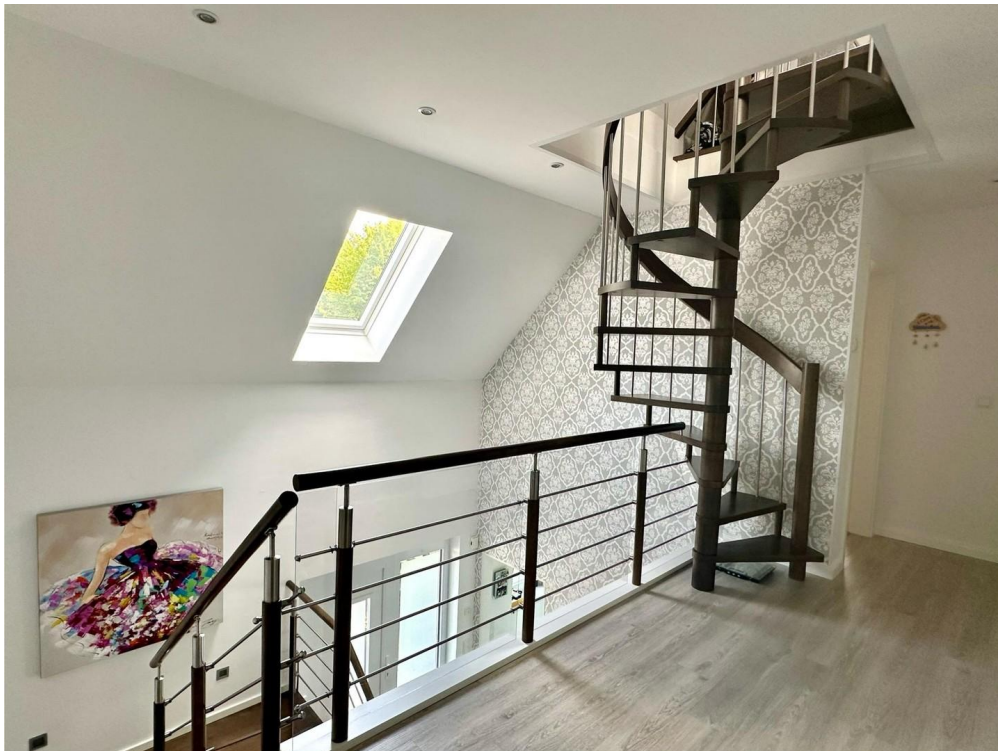


Blick aus der Küche



Terrasse/Wintergarten

Exposé - Galerie



Galerie im Obergeschoss



Badezimmer

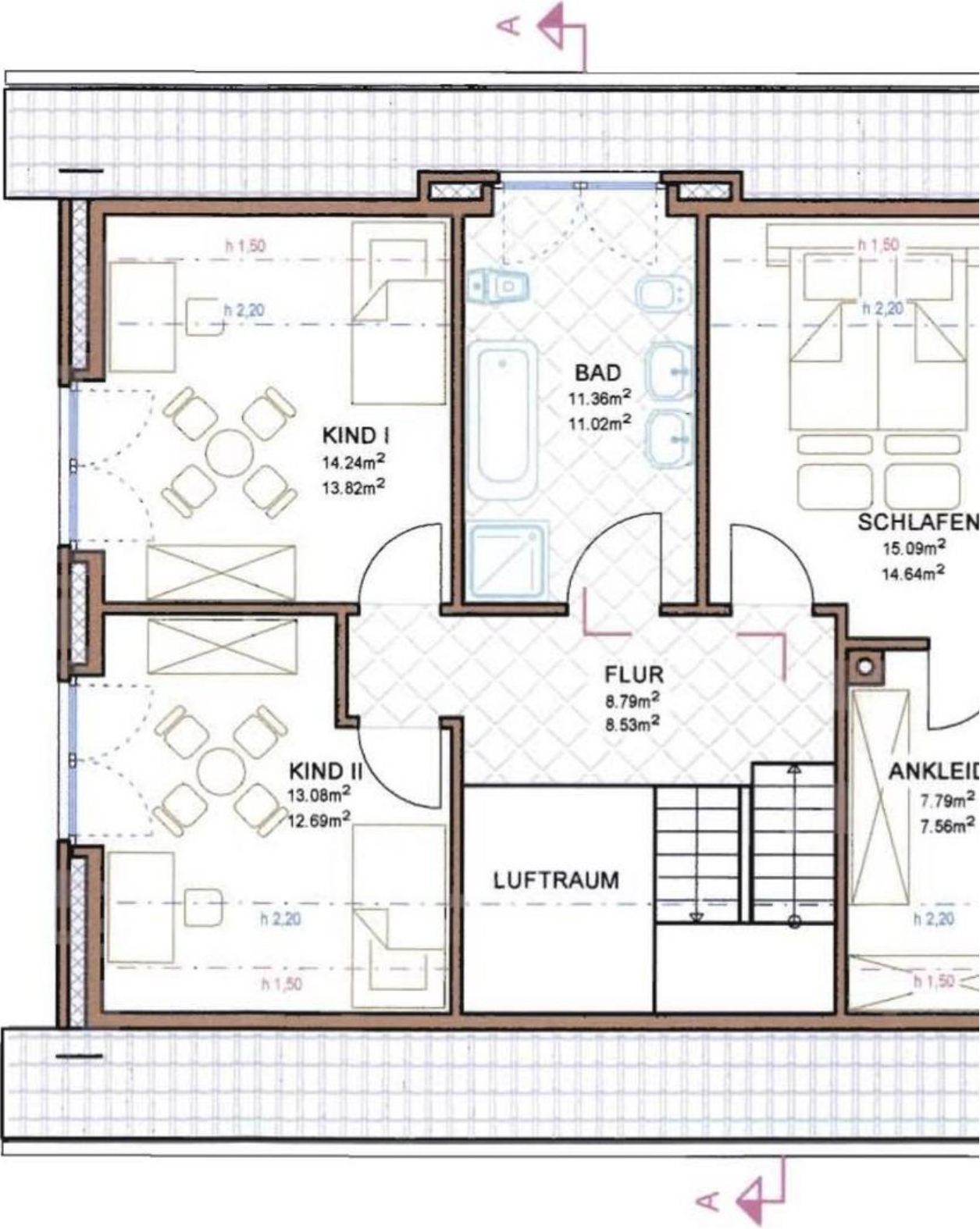
Exposé - Galerie



Exposé - Galerie



Exposé - Grundrisse



Grundriss Obergeschoss

Exposé - Grundrisse

