

Exposé

Wohnung in Dinslaken

Dinslaken Stadtmitte Fußgängerzone 2,5 Zimmer Wohnung



Objekt-Nr. OM-313900

Wohnung

Verkauf: **67.500 €**

46535 Dinslaken
Nordrhein-Westfalen
Deutschland

Baujahr	1955	Übernahme	sofort
Etagen	6	Zustand	renoviert
Zimmer	2,50	Schlafzimmer	1
Wohnfläche	45,34 m ²	Badezimmer	1
Nutzfläche	5,00 m ²	Etage	4. OG
Energieträger	Gas	Heizung	Etagenheizung
Hausgeld mtl.	219 €		

Exposé - Beschreibung

Objektbeschreibung

Wohnung in zentraler Lage Nähe Altmarkt von Dinslaken – Perfekt für Singles oder junge Pärchen

Adresse:

Wiesenstr. 92, 46535 Dinslaken

45 m², 2,5 Zimmer, 4. Stock (mit Aufzug)

Beschreibung:

Diese gemütliche 2,5-Zimmer-Wohnung befindet sich in einer zentralen, aber einladenden Wohngegend Nähe Altmarkt von Dinslaken. Ideal für junge Singles oder Pärchen, die eine zentrale und zugleich gemütliche Lage schätzen. Die Wohnung im 4. Stock ist bequem über den Aufzug erreichbar und bietet mit ihren 45 m² eine optimale Raumaufteilung.

Ausstattung:

- Helles Wohnzimmer mit großzügigen Fenstern
- Gemütliches Schlafzimmer
- Praktische Küche
- Modernes Badezimmer mit Tageslicht
- Aufzug im Gebäude

Der Energieausweis liegt zur Besichtigung vor.

Ausstattung

frisch renovierte Wohnung

modernes Tageslichtbad

lichtdurchflutete Wohnung, sehr hell durch grosse Fenster

Fußboden:

Laminat, Fliesen

Weitere Ausstattung:

Garten, Keller, Fahrstuhl, Duschbad

Lage

Lage & Umgebung:

perfekte Lage, wer zentral wohnen möchte und zeitgleich kurze Anbindungen zu Bus, Bahn und Autobahnen benötigt.

- Bushaltestelle nur 1 Gehminuten entfernt, Straßenbahnhaltestelle ca 3 min, ideal für Pendler
- Bahnhof Dinslaken: In etwa 10 Minuten zu Fuß oder 5 Minuten mit dem Bus erreichbar
- Einkaufsmöglichkeiten: Supermärkte, Bäckereien und Drogerien befinden sich in unmittelbarer Nähe, quasi vor der Haustür. Die Neutor-Galerie mit zahlreichen Geschäften ist ebenfalls nur 10 Gehminuten entfernt.
- Freizeitmöglichkeiten & Natur:
 - Strandbad Tenderingssee: Erholung pur am Seeufer in nur 10 Minuten mit dem Auto oder ca. 20 Minuten mit dem Fahrrad.

- Rotbachsee: Perfekt für Spaziergänge und Fahrradtouren, in wenigen Minuten erreichbar.
- Rhein: Für Naturliebhaber und Ausflüge ins Grüne – der Rhein ist in ca. 15 Autominuten erreichbar.
- der Rotbach-Fahrradweg und die Trabrennbahn sind in unmittelbarer Nähe

Freizeit & Erholung:

Ob entspanntes Spazierengehen entlang des Altmarktes, Shoppen, Radfahren entlang des Rheins oder Baden am Tenderingssee – hier findet sich für jeden Geschmack etwas.

Interessiert? Vereinbaren Sie noch heute einen Besichtigungstermin!

Infrastruktur:

Apotheke, Lebensmittel-Discount, Allgemeinmediziner, Kindergarten, Grundschule, Hauptschule, Realschule, Gymnasium, Gesamtschule, Öffentliche Verkehrsmittel

Exposé - Galerie



Wohnzimmer



Wohnzimmer

Exposé - Galerie



Küche

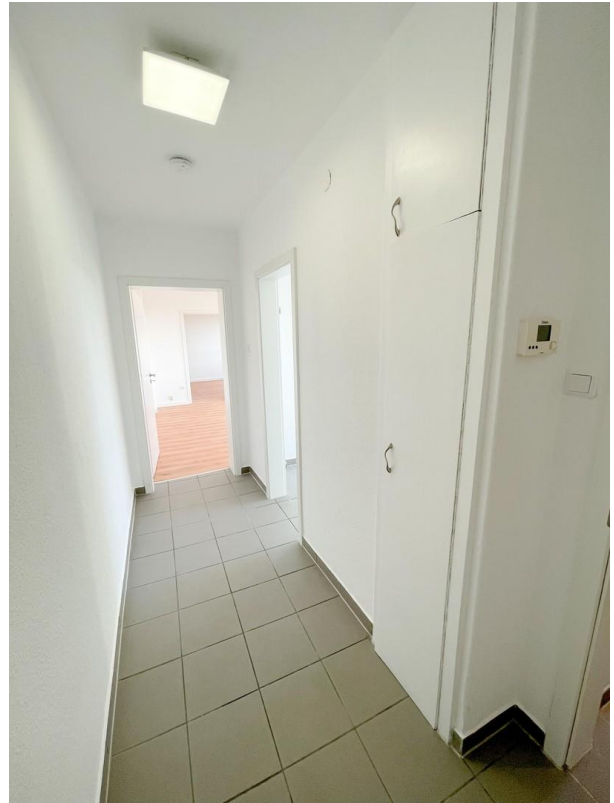


Küche

Exposé - Galerie



Küche



Flur



Flur, Haustür, Badtür

Exposé - Galerie



Schlafzimmer



Schlafzimmer

Exposé - Galerie



Bad



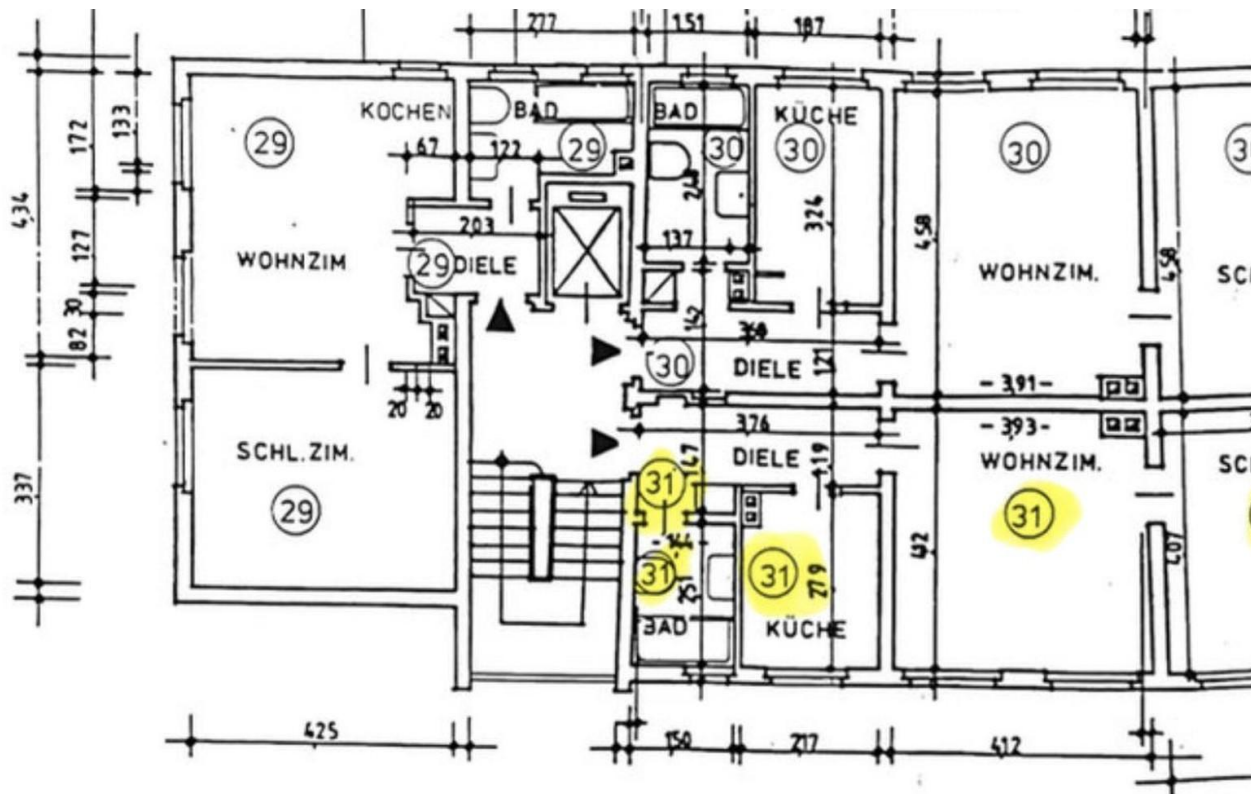
Dusche

Exposé - Galerie



Bad

Exposé - Grundrisse



Wohnung 31