

Exposé

Maisonette in Sierksdorf

Maisonette-Wohnung in Ostseee Nähe (BEFRISTET bis 31.12.2026)



Objekt-Nr. OM-313974

Maisonette

Vermietung: **985 € + NK**

Ansprechpartner:
Jens-Hendrik Haferkamp

23730 Sierksdorf
Schleswig-Holstein
Deutschland

Baujahr	1995	Mietsicherheit	2.955 €
Etagen	2	Übernahme	sofort
Zimmer	3,00	Zustand	gepflegt
Wohnfläche	93,47 m ²	Schlafzimmer	1
Energieträger	Gas	Badezimmer	1
Nebenkosten	95 €	Etage	1. OG
Heizkosten	85 €	Stellplätze	2
Summe Nebenkosten	180 €	Heizung	Zentralheizung
Miete Garage/Stellpl.	50 €		

Exposé - Beschreibung

Objektbeschreibung

Bei dem Objekt „Am Seehof 8, 23730 Sierksdorf“ handelt es sich um eine helle, gut geschnittene Maisonettewohnung; in einer ruhigen und grünen Seitenstraße mit vielen, alten Baumbeständen.

Das Mehrfamilienhaus mit umlaufendem Gartengrundstück wurde 1995 errichtet und besteht aus vier Wohneinheiten.

Die im Feld Wohnfläche angegebene Gesamtgröße von 93,47m² setzt sich aus 64,13m² Wohnfläche im Obergeschoss und 29,34m² Nutzfläche in der Galerie-Ebene zusammen.

Die Maisonette-Wohnung "Am Seehof" in Sierksdorf erstreckt sich über das Dachgeschoss und eine Galerieebene und bietet ein einladendes, helles Ambiente in Süd-West-Ausrichtung.

Im Dachgeschoss befinden sich der großzügige Wohn- und Essbereich sowie die offene Küche. Von hier gelangt man zum Balkon mit Blick in den Garten. Das Schlafzimmer ist ruhig gelegen. Das Badezimmer verfügt über eine Badewanne, die zum Entspannen einlädt.

Die Galerieebene bietet vielfältige Nutzungsmöglichkeiten – ob als Arbeitsbereich, Hobbyraum oder gemütliche Leseecke. Die großzügigen Fensterflächen in beiden Etagen sorgen für viel Tageslicht und eine freundliche Atmosphäre.

Ein Kfz-Stellplatz ist inklusive. Ein zweiter kann für 50€ / Monat angemietet werden.

Ausstattung

Wichtig: Die Wohnung wird bis zum 31.12.2026 befristet angeboten! Sie können auch vorzeitig kündigen. Der Mietvertrag endet spätestens zum vorgenannten Datum.

Fußboden:

Laminat, Fliesen

Weitere Ausstattung:

Balkon, Garten, Keller, Vollbad, Einbauküche

Sonstiges

Die Wohnung wird bis zum 31.12.2026 befristet angeboten! Sie können auch vorzeitig kündigen. Der Mietvertrag endet spätestens zum vorgenannten Datum.

HAFERKAMP STIFTUNG

Strandallee 11

23683 Scharbeutz (Haffkrug)

Telefon: 04563 / 423998-0

Fax: 04563 / 423998-9

E-Mail: info(at)haferkamp-stiftung.de

Die Haferkamp Stiftung ist eine rechtsfähige Stiftung bürgerlichen Rechts.

Stiftungsvorstand:

Jens-Hendrik Haferkamp

Stiftungsaufsicht:

Freie und Hansestadt Hamburg

Amt für Justizvollzug und Recht

Stiftungsangelegenheiten

Drehbahn 36, 20354 Hamburg

Ordnungsnummer: 922.24-181 (2516)

Verwaltungssitz: Scharbeutz

Ust-Id№: DE305368314

Lage

Die Wohnung befindet sich in Sierksdorf, einem charmanten Badeort an der Lübecker Bucht. Nur wenige Gehminuten trennen Sie vom feinsandigen Strand, der zum Entspannen, Spaziergehen und Wassersport einlädt. Die Lage „Am Seehof“ ist ruhig und familienfreundlich, umgeben von gepflegten Einfamilienhäusern und viel Grün. Einkaufsmöglichkeiten für den täglichen Bedarf, Restaurants und Freizeitangebote befinden sich in der näheren Umgebung in Sierksdorf, Haffkrug und Neustadt. Der bekannte Hansa-Park ist ebenfalls schnell erreichbar und sorgt für abwechslungsreiche Unterhaltung. Dank der guten Anbindung an die Autobahn A1 erreichen Sie Lübeck in etwa 30 Minuten, Hamburg in etwa einer Stunde. Sierksdorf bietet eine hervorragende Mischung aus naturnaher Lage und urbaner Erreichbarkeit, ideal für alle, die die Nähe zum Meer schätzen und gleichzeitig auf eine gute Infrastruktur nicht verzichten möchten.

Infrastruktur:

Apotheke, Lebensmittel-Discount, Allgemeinmediziner, Kindergarten, Öffentliche Verkehrsmittel

Exposé - Energieausweis

Energieausweistyp	Verbrauchsausweis
Erstellungsdatum	ab 1. Mai 2014
Endenergieverbrauch	89,35 kWh/(m ² a)
Energieeffizienzklasse	C



Exposé - Galerie

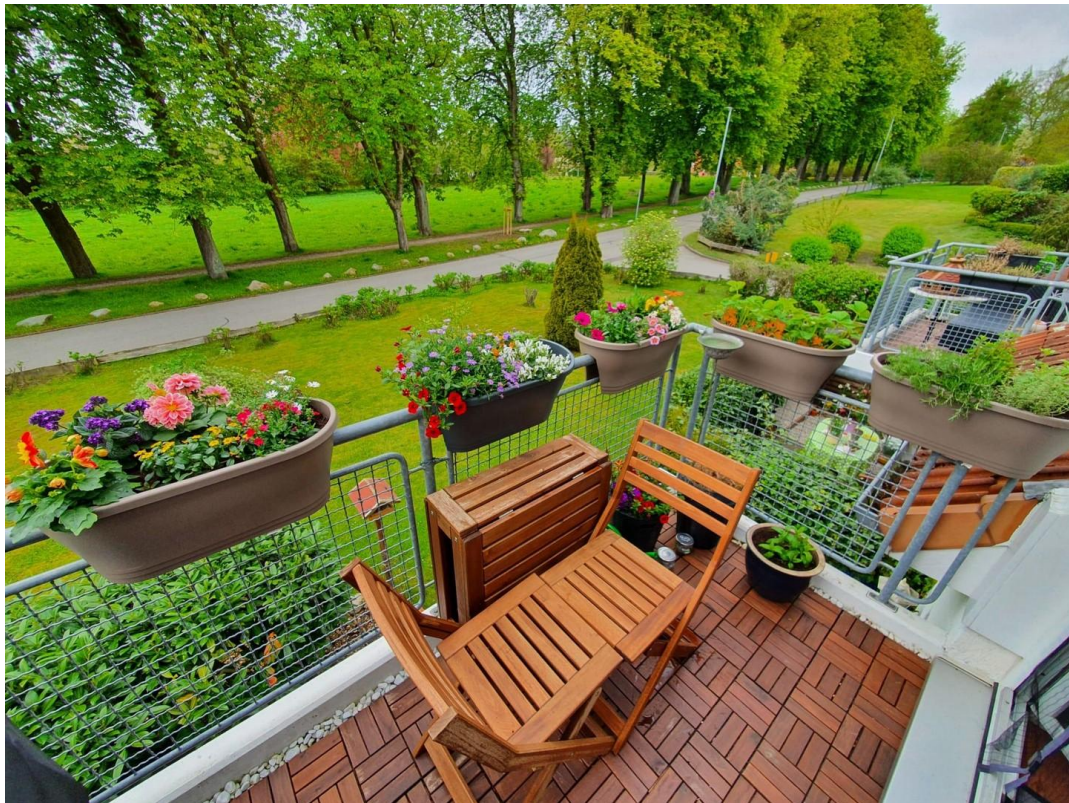


Rückansicht mit Balkon

Exposé - Galerie



Vorderansicht



Balkon zum Garten

Exposé - Galerie



Wohnzimmer

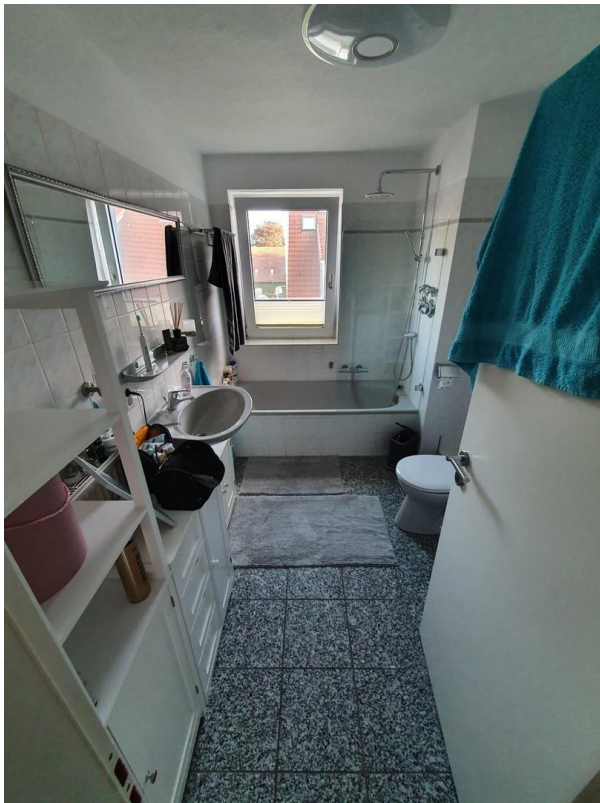


Essbereich und Küche

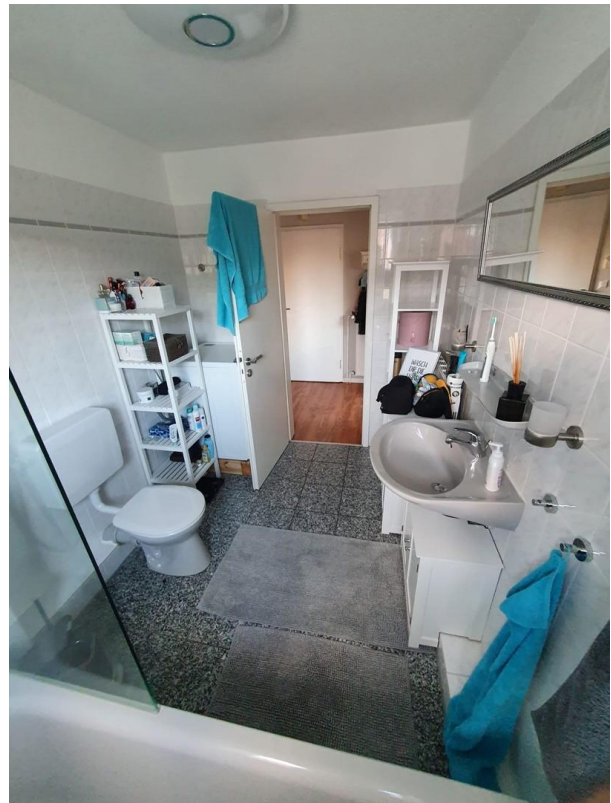
Exposé - Galerie



Ess- und Wohnbereich, Balkonn



Bad



Bad

Exposé - Galerie



Schlafzimmer



Schlafzimmer

Exposé - Galerie



Galerie



Galerie

Exposé - Galerie



Galerie



Galerie

Exposé - Galerie

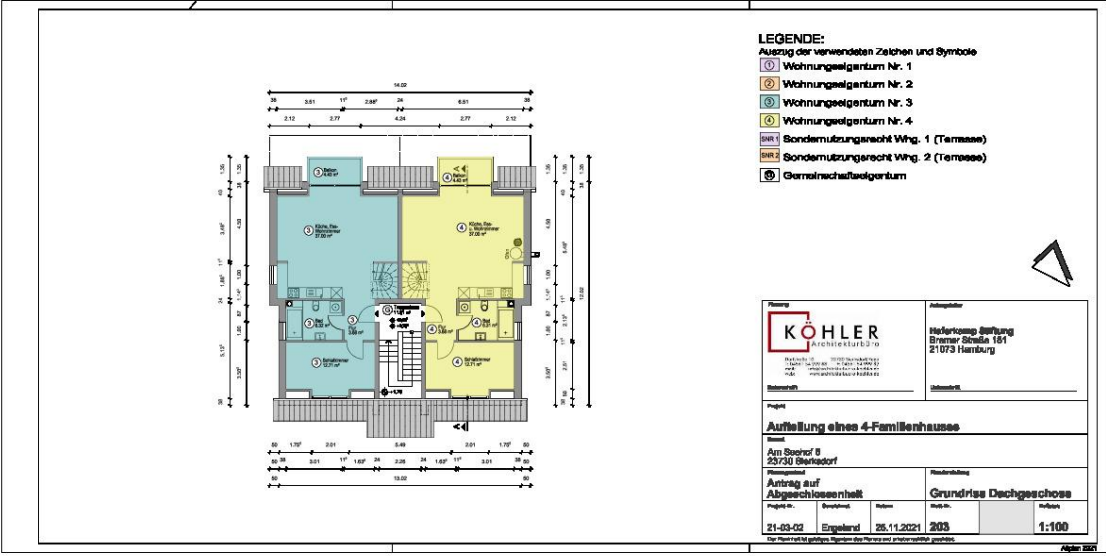


Galerie



Dekoelement

Exposé - Grundrisse



Exposé - Grundrisse

