

Exposé

Reihenhaus in Senden

Familienfreundliches RMH | Garten | 5 Zimmer | frei | Garage



Objekt-Nr. **OM-313979**

Reihenhaus

Verkauf: **339.000 €**

Ansprechpartner:
Christine Wittig

Theodor-Heuss-Str. 6
89250 Senden
Bayern
Deutschland

Baujahr	1972	Übernahme	Nach Vereinbarung
Grundstücksfläche	140,00 m ²	Zustand	renovierungsbedürftig
Zimmer	5,00	Schlafzimmer	4
Wohnfläche	117,00 m ²	Badezimmer	1
Nutzfläche	40,00 m ²	Garagen	1
Energieträger	Öl	Heizung	Zentralheizung

Exposé - Beschreibung

Objektbeschreibung

Herzlich Willkommen in Ihrem freundlichen und ansprechenden Reihenmittelhaus. Das Haus wurde im Jahr 1972 erbaut. Mit einer Grundstücksfläche von 140 m² bietet sich Ihnen und Ihrer Familie ausreichend Platz zum Spielen, Feiern und Energie zu tanken. Der Garten ist pflegeleicht gestaltet.

Die Wohnfläche beträgt etwa 117 m². Durch die geschickte Grundrissaufteilung stehen Ihnen im Erdgeschoß eine Küche und ein großes Wohn- und Esszimmer zur Verfügung.

Das Wohn- und Esszimmer öffnet sich in Richtung Garten. Vom Wohnzimmer haben Sie Zugang zu der Sonnenterrasse und dem netten Garten.

Eine Gästetoilette und ein Flur zum Ablegen der Kleidung ist ebenfalls vorhanden.

Im Obergeschoss befinden sich zwei Schlafzimmer und ein Bad. Ein Schlafzimmer hat Blick zum Garten und Zugang zum vollständig überdachten Balkon. Das Bad verfügt über eine Badewanne und ein Fenster mit Tageslicht.

Im Dachgeschoss sind zwei weitere Schlafzimmer vorhanden

Das Haus ist vollunterkellert und es ist ausreichend Abstellfläche vorhanden. Vom Garten hat man direkten Zugang zum Keller und kann die Gartengeräte einfach transportieren.

- + ansprechender & familienfreundlicher Grundriss
- + sonniges Grundstück mit einer Größe von 140 m²
- + das Haus steht leer und kann somit zeitnah bezogen werden
- + einige Fenster sind um das Jahr 2000 getauscht worden

Dieses Haus kann Ihr neues Wohlfühlzuhaus werden.

Ich freue mich über Ihren Anruf:

Christine Wittig: 0177 - 673 29 89

Ausstattung

Eine Garage kann für 15.000€ zusätzlich erworben werden. Diese verfügt über ein elektronisches Tor und befindet sich direkt am Haus auf einem gemeinsamen Garagenhof.

Sonstiges

Sie kaufen direkt vom Eigentümer und sparen sich somit die Maklerprovision

Wittig&Fritz Immobilien GmbH & Co KG

Ingeborg-Bachmann-Straße 27

89134 Blaustein

Telefon: (0163) 7343591, (0178)7147703

E-Mail: eigentum@t-online.de

Registergericht: AG Ulm HRA 727927

Vertretungsberechtigter: Wittig&Fritz Verwaltungsgesellschaft mbH

Sitz: Ingeborg-Bachmann-Straße 27

89134 Blaustein

Registergericht: AG Ulm HRB 743473

Lage

In einer ruhigen und gehobenen Wohnlage in Senden, befindet sich das schöne Reihemittelhaus mit nettem Grundstück. In der näheren Umgebung sind verschiedene Einkaufsmöglichkeiten (Bäcker, Metzger, Supermarkt), Schulen und Kindergärten gegeben. Der Anschluss an den öffentlichen Nahverkehr ist ebenfalls vorhanden. Die zentrale Lage ermöglicht zudem eine schnelle Anbindung an die Autobahn und somit eine gute Erreichbarkeit der umliegenden Städte Ulm / Neu-Ulm. Die Umgebung bietet zudem zahlreiche Freizeitmöglichkeiten zum Radfahren und ausgedehnte Spaziergänge zu unternehmen. Senden verfügt ebenfalls über eigene Baggerseen, die zum Verweilen einladen.

Exposé - Energieausweis

Energieausweistyp	Bedarfsausweis
Erstellungsdatum	ab 1. Mai 2014
Endenergiebedarf	204,00 kWh/(m ² a)
Energieeffizienzklasse	G

Exposé - Galerie



Hausrückseite

Exposé - Galerie



Hauseingang

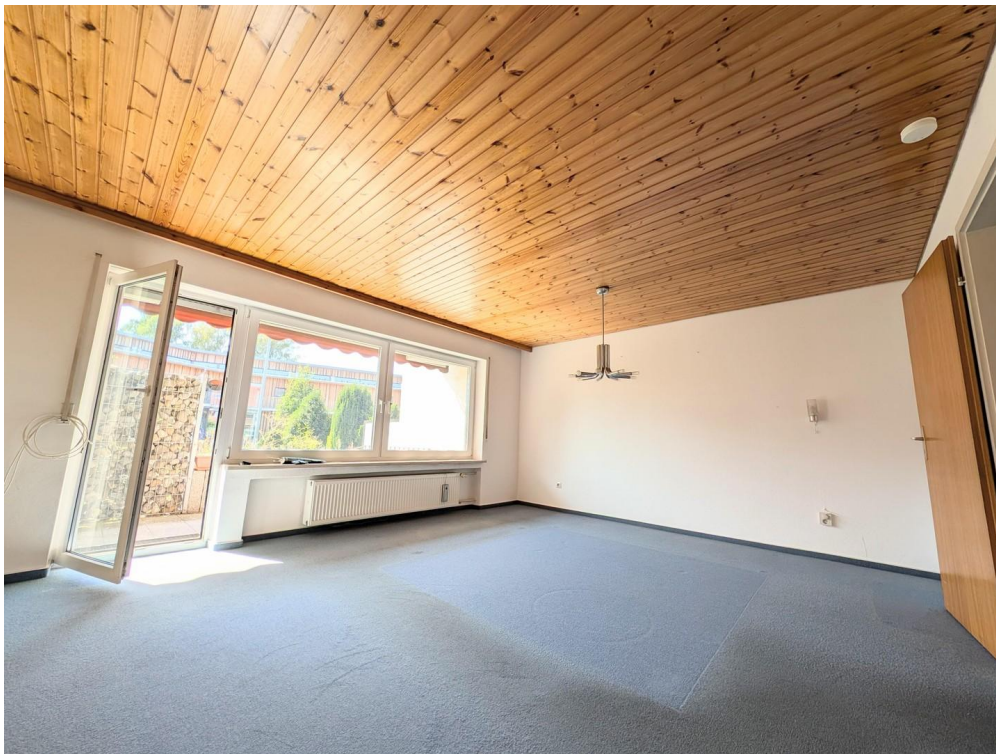


Küche

Exposé - Galerie



Treppenhaus



Wohnzimmer

Exposé - Galerie



Zimmer OG mit Balkon



Bad mit Tageslicht

Exposé - Galerie



Treppenhaus gemauert



Zimmer OG



Zimmer DG

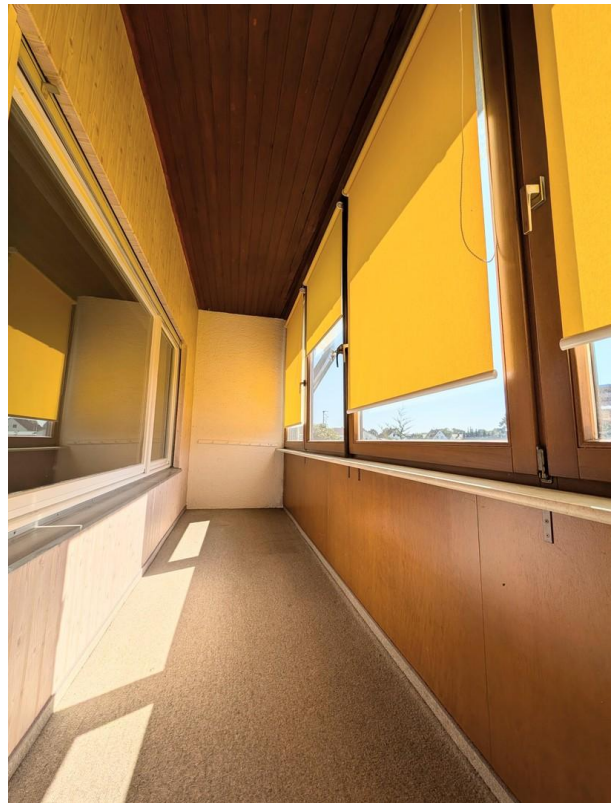
Exposé - Galerie



Garage links



Gästetoilette



Überdachter Balkon

Exposé - Galerie



DG Zimmer