

Exposé

Wohnung in Berlin

Stilvolle 2-Zimmer Wohnung in Berlin Steglitz *bezugsfrei*



Objekt-Nr. **OM-314008**

Wohnung

Verkauf: **550.000 €**

Ansprechpartner:
Linda Janositz

12163 Berlin
Berlin
Deutschland

Baujahr	1904	Übernahme	Nach Vereinbarung
Etagen	4	Zustand	modernisiert
Zimmer	2,00	Schlafzimmer	1
Wohnfläche	90,00 m ²	Badezimmer	1
Nutzfläche	90,00 m ²	Etage	3. OG
Hausgeld mtl.	230 €		

Exposé - Beschreibung

Objektbeschreibung

Diese stilvolle, ca. 90 Quadratmeter große Altbauwohnung im 3. Obergeschoss eines gepflegten Gebäudes vereint klassischen Charme mit modernem Wohnkomfort. Die kernsanierte Immobilie begeistert mit hohen Decken, großzügigen Räumen und einem langen, eleganten Flur, der Ihnen ein Gefühl von Weite und Luftigkeit vermittelt.

Das Herzstück der Wohnung ist der lichtdurchflutete Wohnbereich, der durch seine großen Fenster und den herrlichen Altbau-Charakter besticht. Das Schlafzimmer bietet Ihnen ebenfalls reichlich Raum und viel Tageslicht für ruhige, erholsame Stunden.

Das moderne Badezimmer wurde hochwertig ausgestattet und verfügt über eine einladende Badewanne – der perfekte Ort zum Entspannen nach einem langen Tag. Die separate Küche lässt keine Wünsche offen, mit ihren großen Fenstern und hohen Decken, welche viel Licht in die Räume lassen und fügt sich nahtlos in das stilvolle Gesamtbild der Wohnung ein.

Das Haus wird im nächsten Jahr mit einem Fahrstuhl ausgestattet, sodass man bequem in die Wohnung gelangen kann. Die Planungsarbeiten hierfür haben bereits begonnen.

Ein weiteres Highlight: Die Wohnung wird voll möbliert verkauft, sodass Sie ohne Aufwand sofort einziehen können. Die Möbel sind perfekt auf den Charakter der Wohnung abgestimmt und unterstreichen den hochwertigen, modernen Stil.

Vereinbaren Sie noch heute einen Besichtigungstermin und lassen Sie sich von dieser einzigartigen Kombination aus Altbaucharme und modernem Wohnkomfort überzeugen!

Ausstattung

This stylish 90-square-meter apartment on the 3rd floor of a well-maintained building combines classic charm with modern comfort. The fully renovated property features high ceilings, spacious rooms, and a long, elegant hallway that creates a sense of openness and light.

The bright living area, with large windows and stunning period details, is the heart of the apartment. The bedroom is also generously sized and filled with natural light, offering a peaceful retreat. The modern bathroom is beautifully finished and includes a relaxing bathtub, while the separate kitchen is fully equipped and seamlessly fits the apartment's elegant style.

An exciting addition: The building will be equipped with an elevator next year, and planning is already underway.

Another highlight: The apartment comes fully furnished, allowing for an effortless move-in. The carefully chosen furniture complements the apartment's character and modern appeal.

Located in the highly sought-after area of Berlin-Steglitz, the apartment offers a quiet, family-friendly atmosphere with nearby parks like the popular Stadtpark Steglitz. The neighborhood provides plenty of shopping, cozy cafés, and restaurants, with the famous Schlossstraße just minutes away.

With excellent public transport connections, you can easily reach the city center. This location offers the perfect balance of urban convenience and tranquil living.

MAKLERANFRAGEN ZWECKLOS!

Fußboden:

Laminat

Weitere Ausstattung:

Keller, Vollbad, Einbauküche

Lage

Die Wohnung am Jochemplatz 1 befindet sich in einer der gefragtesten Wohnlagen von Berlin-Steglitz. Das Viertel besticht durch seine ruhige, familienfreundliche Atmosphäre und die Nähe zu zahlreichen Parks und Grünflächen, wie dem beliebten Stadtpark Steglitz. Hier

können Sie entspannte Spaziergänge unternehmen oder sportlichen Aktivitäten in der Natur nachgehen.

Dennoch müssen Sie nicht auf die Annehmlichkeiten des Stadtlebens verzichten: Der charmante Kiez bietet vielfältige Einkaufsmöglichkeiten, gemütliche Cafés und Restaurants. Die Schlossstraße, eine der bekanntesten Einkaufsstraßen Berlins, ist nur wenige Minuten entfernt und lädt zum Bummeln und Shoppen ein.

Dank der hervorragenden Anbindung an den öffentlichen Nahverkehr – mit der U-Bahn und S-Bahn-Stationen in der Nähe – erreichen Sie das Berliner Stadtzentrum in kurzer Zeit. Diese Lage kombiniert urbanes Leben mit erholsamer Ruhe, perfekt für alle, die das Beste aus beiden Welten suchen.

MAKLERANFRAGEN ZWECKLOS!

Infrastruktur:

Apotheke, Lebensmittel-Discount, Allgemeinmediziner, Kindergarten, Grundschule, Hauptschule, Realschule, Gymnasium, Gesamtschule, Öffentliche Verkehrsmittel

Exposé - Energieausweis

Energieausweistyp	Verbrauchsausweis
Erstellungsdatum	ab 1. Mai 2014
Endenergieverbrauch	146,00 kWh/(m ² a)
Energieeffizienzklasse	D

Exposé - Galerie



Küche

Exposé - Galerie



Küche



Schlafzimmer

Exposé - Galerie



Badezimmer

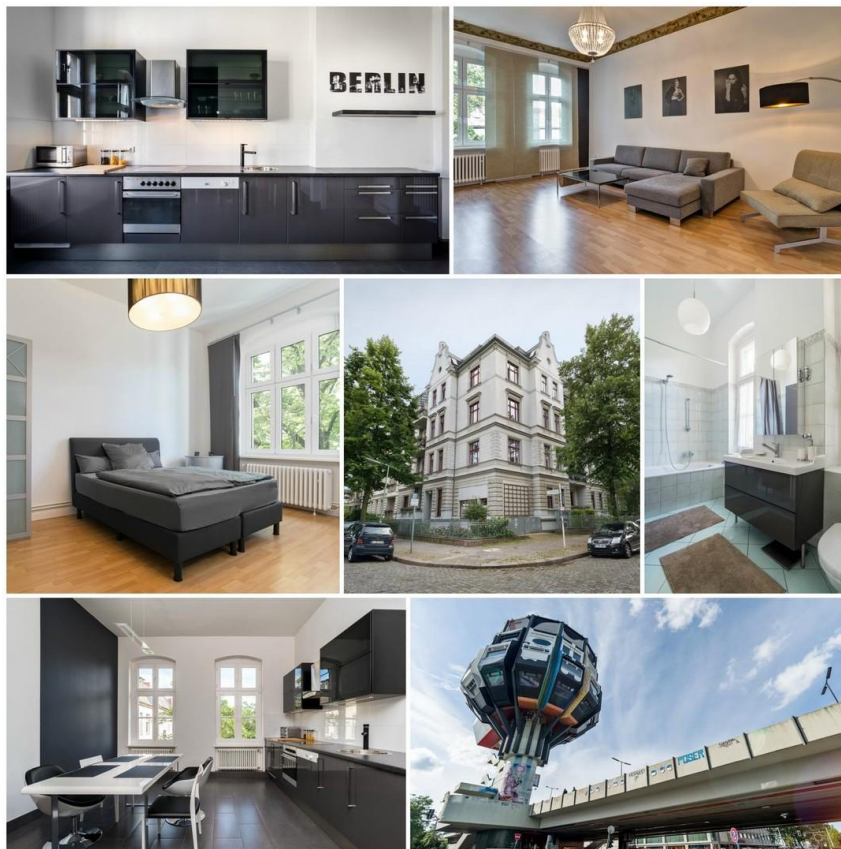


Hausansicht

Exposé - Galerie



Umgebung



Übersicht