

Exposé

Wohnung in Leinfelden-Echterdingen

Exklusiv möblierte 3,5-Zimmer-Wohnung in Leinfelden-Echterdingen (Musberg)



Objekt-Nr. **OM-314024**

Wohnung

Vermietung: **1.750 € pro Monat**

Ansprechpartner:
Birol Demir

Böblinger Straße 29
70771 Leinfelden-Echterdingen
Baden-Württemberg
Deutschland

Baujahr	2024	Mobilar	Vollmöbliert
Zimmer	3,50	Raucher	Nein
Wohnfläche	85,00 m ²	Geschlecht	Keine Einschr.
Pauschalmiete	1.750 € pro Monat	Max. Personen	4
Zustand	Erstbez. n. Sanier.	Haustiere	Nicht erlaubt
Frei ab	01.10.2024		

Exposé - Beschreibung

Objektbeschreibung

Erleben Sie modernen Wohnkomfort auf höchstem Niveau in dieser kernsanierten und vollständig exklusiv möblierten 3,5-Zimmer-Wohnung im beliebten Stadtteil Musberg von Leinfelden-Echterdingen. Die Wohnung bietet eine perfekte Kombination aus stilvollem Design, hochwertiger Ausstattung und einem unvergleichlichen Wohngefühl. Ideal für anspruchsvolle Mieter, die Wert auf Komfort und eine ruhige, dennoch zentrale Lage legen.

Ausstattung

Die Ausstattung dieser Wohnung lässt keine Wünsche offen. Nach einer umfassenden Kernsanierung erstrahlt die Immobilie in neuem Glanz und besticht durch ihr exklusives Interieur. Alle Möbel wurden mit viel Sorgfalt ausgewählt und sind brandneu, was den Erstbezug nach der Sanierung zu einem besonderen Erlebnis macht. Von der geschmackvollen Möblierung im Wohnzimmer, die zum Entspannen einlädt, bis hin zum eleganten Schlafzimmer mit einem komfortablen Bett – jedes Detail wurde durchdacht, um höchsten Wohnkomfort zu gewährleisten.

Ein weiteres Highlight ist die voll ausgestattete Küche, die mit modernen Geräten ausgestattet ist und Ihnen alles bietet, was Sie für den Alltag und das Kochen brauchen. Das geräumige Ankleidezimmer sorgt für zusätzlichen Luxus und Komfort, während ein weiteres, noch unmöbliertes Zimmer flexibel genutzt werden kann – ob als Arbeits- oder Kinderzimmer, ganz nach Ihren Wünschen werden wir dieses Zimmer möblieren.

Das Echtholzparkett verleiht der gesamten Wohnung eine warme und edle Atmosphäre. Für zusätzliche Annehmlichkeiten sorgt der im Mietpreis enthaltene Internetanschluss, sodass Sie direkt einziehen und sich um nichts weiter kümmern müssen. Zudem besteht die Möglichkeit, auf Wunsch einen Stellplatz direkt am Haus anzumieten.

Diese durchdachte Ausstattung macht die Wohnung zu einem wahren Wohlfühlort, in dem modernes Wohnen und stilvolle Eleganz perfekt miteinander harmonieren.

Weitere Ausstattung:

Balkon, Vollbad, Einbauküche

Lage

Die Wohnung liegt im gefragten Stadtteil Musberg in Leinfelden-Echterdingen. Hier profitieren Sie von einer ruhigen, familienfreundlichen Umgebung und gleichzeitig von einer hervorragenden Anbindung an das öffentliche Verkehrsnetz. In der Nähe finden sich zahlreiche Einkaufsmöglichkeiten, Restaurants und Grünflächen. Der Stuttgarter Flughafen sowie die Messe sind ebenfalls schnell erreichbar.

Infrastruktur:

Apotheke, Lebensmittel-Discount, Allgemeinmediziner, Kindergarten, Grundschule, Hauptschule, Realschule, Gymnasium, Gesamtschule, Öffentliche Verkehrsmittel

Exposé - Energieausweis

Energieausweistyp	Bedarfsausweis
Erstellungsdatum	ab 1. Mai 2014
Endenergiebedarf	37,00 kWh/(m ² a)
Energieeffizienzklasse	A+, A



Exposé - Galerie



Exposé - Galerie



Exposé - Galerie



Exposé - Galerie



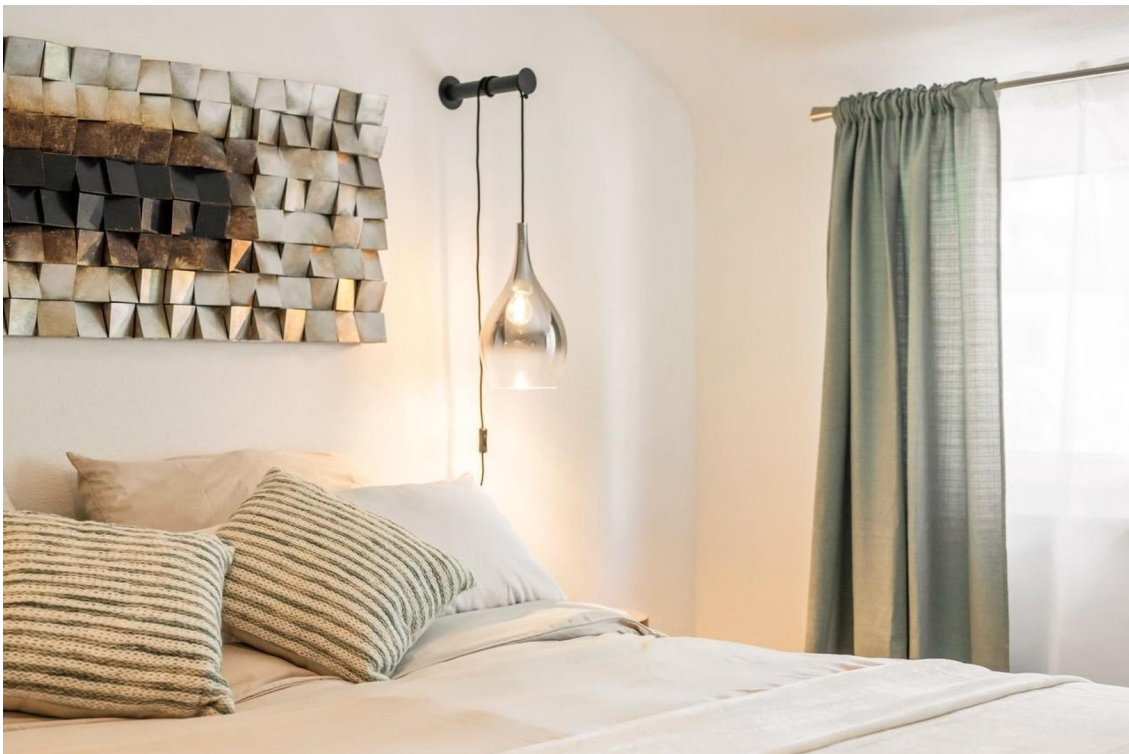
Exposé - Galerie



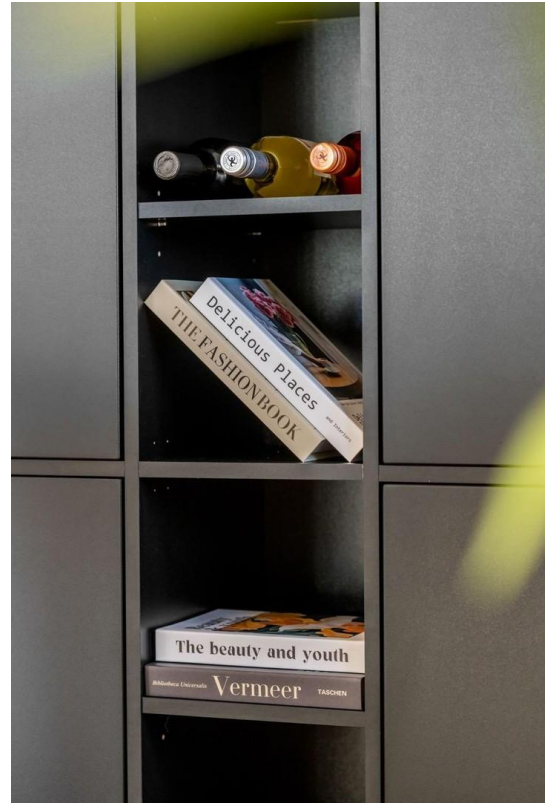
Exposé - Galerie



Exposé - Galerie



Exposé - Galerie



Exposé - Galerie

