

Exposé

Wohnung in Celle

Wohnung in stilvoller Stadtvilla 1.OG



Objekt-Nr. OM-314047

Wohnung

Vermietung: **950 € + NK**

Ansprechpartner:
Jürgen Hübel

29223 Celle
Niedersachsen
Deutschland

Baujahr	1920	Summe Nebenkosten	150 €
Etagen	3	Mietsicherheit	5.000 €
Zimmer	3,00	Übernahme	Nach Vereinbarung
Wohnfläche	95,00 m ²	Zustand	gepflegt
Nutzfläche	10,00 m ²	Schlafzimmer	2
Energieträger	Gas	Badezimmer	2
Nebenkosten	150 €	Heizung	Zentralheizung

Exposé - Beschreibung

Objektbeschreibung

Etagenwohnung in stilvoller Stadtvilla zu vermieten.

Willkommen in Ihrem neuen Zuhause im begehrten Hehlentorgebiet in Celle! Mit großzügigen Wohnbereich, gehobener Ausstattung und einem traumhaften Garten ist dieses Anwesen perfekt für anspruchsvolle Mieter.

Nach Auszug wird aktuell ein offener Wohnbereich geschaffen. Hier entsteht nach schöner Renovierung ein Erstbezug, bei dem Sie sich mit eigener Küche ihr Zuhause schaffen können. Ein Balkon lädt zum Blick ins Grüne ein. Große Isolierglasfenster sorgen für ein helles Raumklima. Ein besonderer Luxus stellen die beiden Bäder dar.

Ausstattung

Fußboden:

Parkett, Teppichboden, Fliesen

Weitere Ausstattung:

Balkon, Wintergarten, Garten, Keller, Dachterrasse, Duschbad, Einbauküche, Gäste-WC, Kamin

Lage

Die Immobilie befindet sich im gefragten Hehlentorgebiet in Celle. Die Celler Innenstadt ist binnen 5 Minuten zu Fuß zu erreichen. Bäcker, Supermarkt, Ärzte, Grund und weiterführende Schulen sind alles in der Umgebung vorhanden. Die Bürgersteige der Straße und die Straßenbeleuchtung sind vor wenigen Jahren neu gebaut. Die Straße darf nur von Anliegern befahren werden und ist auf 30 Km/h reduziert. Das Naherholungsgebiet „Dammasswiese“ ist binnen einer Minute zu erreichen.

Infrastruktur:

Apotheke, Lebensmittel-Discount, Allgemeinmediziner, Kindergarten, Grundschule, Hauptschule, Realschule, Gymnasium, Gesamtschule, Öffentliche Verkehrsmittel

Exposé - Galerie

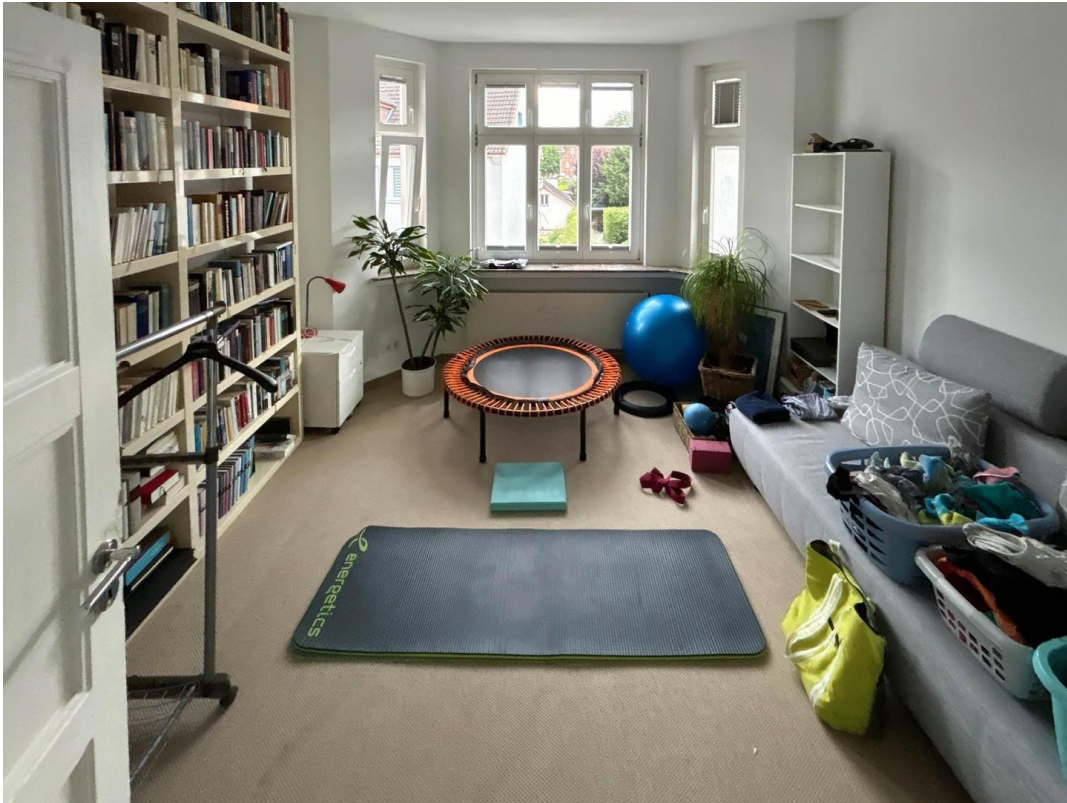


Bad 1. OG



2. Bad 1. OG

Exposé - Galerie



Schlafzimmer



Schlafzimmer

Exposé - Galerie



Blick ins Grüne



Aussenansicht