

Exposé

Doppelhaushälfte in Pforzheim

**Geschmacksvolle, sonnige Doppelhaus-Hälfte, 147 qm,
idyllisch gelegen**



Objekt-Nr. **OM-314107**

Doppelhaushälfte

Verkauf: **495.000 €**

Ansprechpartner:
D. Kemmer

75181 Pforzheim
Baden-Württemberg
Deutschland

Baujahr	2000	Übernahme	sofort
Grundstücksfläche	216,00 m ²	Zustand	gepflegt
Etagen	3	Schlafzimmer	3
Zimmer	5,00	Badezimmer	1
Wohnfläche	147,00 m ²	Garagen	1
Nutzfläche	40,00 m ²	Stellplätze	1
Energieträger	Öl	Heizung	Zentralheizung

Exposé - Beschreibung

Objektbeschreibung

Geschmacksvolle, sonnige Doppelhaus-Hälfte, 147 qm, idyllisch gelegen in Pforzheim-Huchenfeld, mit optimaler Anbindung an Karlsruhe und Stuttgart (30 min). Ideal für Sportbegeisterte und Naturliebhaber und für Familien.

In der unteren Etage befindet sich im Eingangsbereich eine Gästetoilette.

Die Wohnzimmertüre führt in einen offenen Wohn- und Essbereich mit moderner Küche und bietet eine besondere Wohlfühlatmosphäre. Das gesamte Haus ist mit hochwertigen Türen ausgestattet. Die zur Räumlichkeit passenden Möbel können zum Teil mitübereignet werden.

Das Haus ist voll unterkellert. Die Keller/Hobbyräume sind gefliest.

In der oberen Etage befinden sich drei Schlafzimmer, sowie ein großzügiges Bad, mit Toilette, Dusche, Badewanne, zwei Waschbecken und einem großen Fenster.

Die Dachetage mit hoher Decke lässt einen großzügigen Ausblick auf das umliegende Gebiet zu und kann als Büro oder z.B. Spielzimmer genutzt werden. Eine Raumaufteilung zum Entstehen einer komplett neuen Wohnung ist möglich.

Bodentiefe Fenster bewirken sehr helle Räume. Eine Terrasse in Südausrichtung und eine mit Westausrichtung für Sonnenliebhaber. Die ruhige Lage ist auch für Entspannung suchende Menschen sehr geeignet.

Das Grundstück ist umzäunt. Neben dem Haus befindet sich ein unverbaubares Wiesengrundstück mit Bäumen in Gemeindebesitz.

Energieausweis ist in Bearbeitung.

Tel. 0151/74564894

Ausstattung

Fußboden:

Fliesen

Weitere Ausstattung:

Terrasse, Garten, Keller, Dachterrasse, Vollbad, Einbauküche, Gäste-WC

Lage

Sie finden zahlreiche Einkaufsmöglichkeiten in unmittelbarer Nähe.

Angrenzend entsteht ein modernes Schwimmbad mit Grünanlagen und Bänken. Tolles weitreichendes Waldgebiet mit zahlreichen Wander- und Joggingwegen und Biketrails ist in fünf Minuten zu Fuß erreichbar. Sportbegeisterte sowie Naturliebhaber kommen hier voll zum Zuge.

Sehr gute Schulen, eine große Sporthalle sowie Sportplätze mit Vereinsaktivitäten bieten viele Unternehmungsmöglichkeiten für alle Familienmitglieder.

Infrastruktur:

Apotheke, Lebensmittel-Discount, Allgemeinmediziner, Grundschule, Öffentliche Verkehrsmittel

Exposé - Galerie



Exposé - Galerie



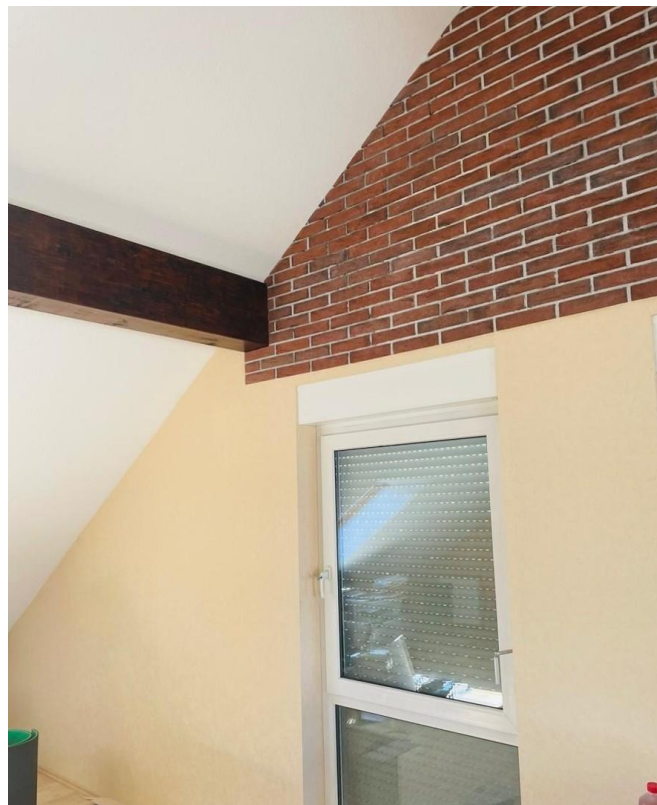
Exposé - Galerie



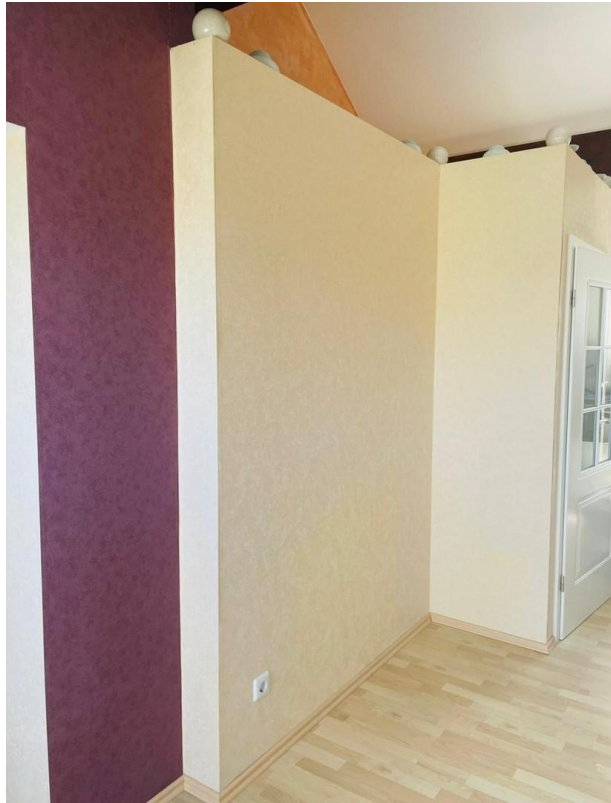
Exposé - Galerie



Exposé - Galerie



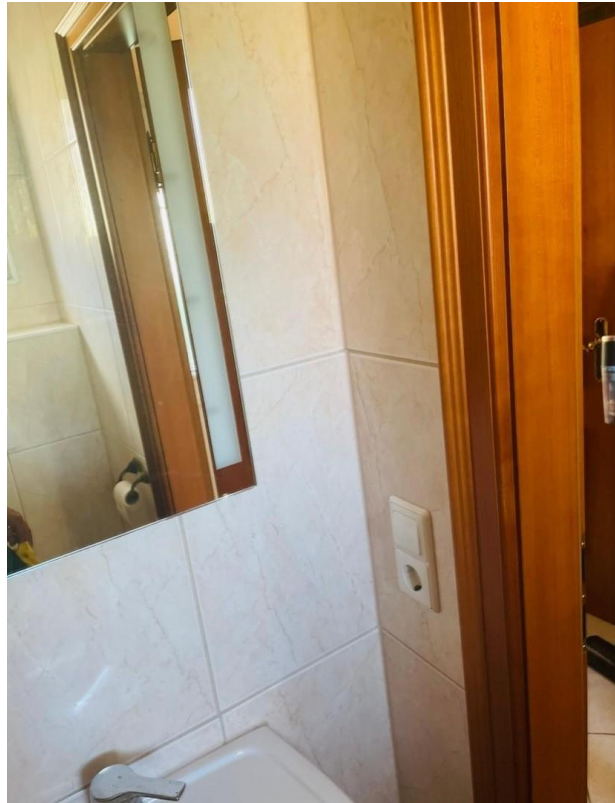
Exposé - Galerie



Exposé - Galerie



Exposé - Galerie



Exposé - Galerie



Exposé - Galerie



Exposé - Galerie

