

# Exposé

## Dachgeschosswohnung in Stockach

**Altstadt Stockach schöne, helle 115 qm mit kleiner Dachterrasse**



Objekt-Nr. **OM-314160**

### Dachgeschosswohnung

Vermietung: **1.050 € + NK**

Ansprechpartner:  
Ralf Auer

78333 Stockach  
Baden-Württemberg  
Deutschland

Baujahr	1920	Übernahme	ab Datum
Etagen	2	Übernahmedatum	01.12.2024
Zimmer	2,00	Zustand	renoviert
Wohnfläche	115,50 m <sup>2</sup>	Schlafzimmer	1
Nutzfläche	115,50 m <sup>2</sup>	Badezimmer	1
Energieträger	Öl	Etage	2. OG
Nebenkosten	300 €	Heizung	Zentralheizung
Mietsicherheit	3.150 €		

# Exposé - Beschreibung

## Objektbeschreibung

wunderschöne Wohnung in Stockach / Altstadt

115,5 qm kleine Dachterrasse

Ideal für Homeoffice, Wohnung Ideal für 2-3 Personen oder Paare

2 Zimmer: ein Wohn, Ess und Küchenbereich offen

und ein separates Zimmer mit Aufgang zum Dachspeicher

1 Schlafzimmer , 1 Bad mit Badewanne, WC und Dachfenster

Kaution 3 Monatsmieten

Staffelmietvertrag über 10 Jahre ( Durchschnittliche Miete 10 Jahre 11,50 / qm )

Nebenkosten zwischen 250-300 € je nach Personenanzahl

Fahrradabstellraum vorhanden

## Ausstattung

gehobene Ausstattung

LED Hintergrundbeleuchtung im Wohn / Esszimmer

Einbauschränke im Schlafzimmer

Badewanne , Dusche

kleiner Dachspeicher, kleine Dachterrasse

### **Fußboden:**

Parkett, Laminat, Fliesen

### **Weitere Ausstattung:**

Terrasse, Dachterrasse, Vollbad, Einbauküche, Kamin

## Lage

Stockach Altstadt in unmittelbarer Nähe von Stadtbücherei,

Parkhaus , Apotheken ; Metzger , Bäcker aber auch Drogeriegeschäft in 2-3 Min zu Fuß erreichbar. Schulen in unmittelbarer Nähe

im City Parkhaus kann Stellfläche / Parkplatz zusätzlich angemietet werden

### **Infrastruktur:**

Apotheke, Lebensmittel-Discount, Allgemeinmediziner, Kindergarten, Grundschule, Hauptschule, Realschule, Gymnasium, Öffentliche Verkehrsmittel

# Exposé - Energieausweis

Energieausweistyp	Bedarfsausweis
Erstellungsdatum	ab 1. Mai 2014
Endenergiebedarf	10,00 kWh/(m <sup>2</sup> a)
Energieeffizienzklasse	A

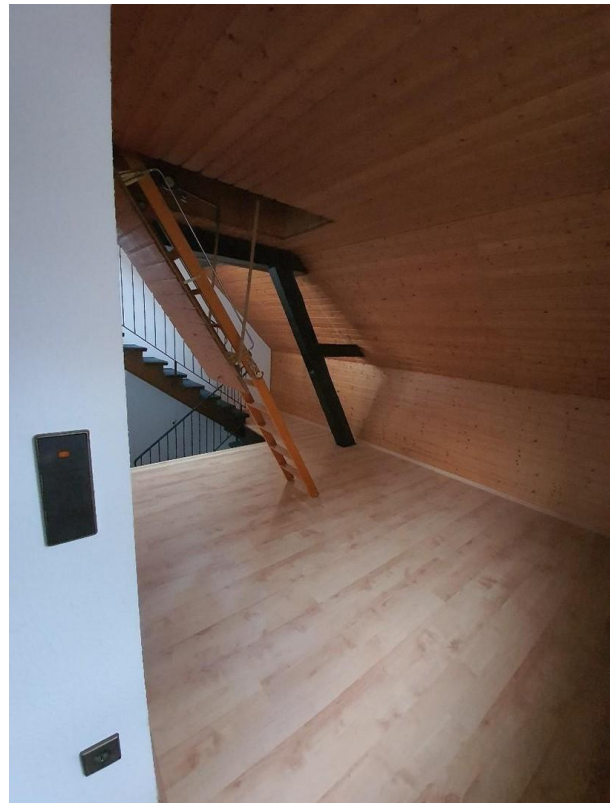


# Exposé - Galerie





# Exposé - Galerie



# Exposé - Galerie

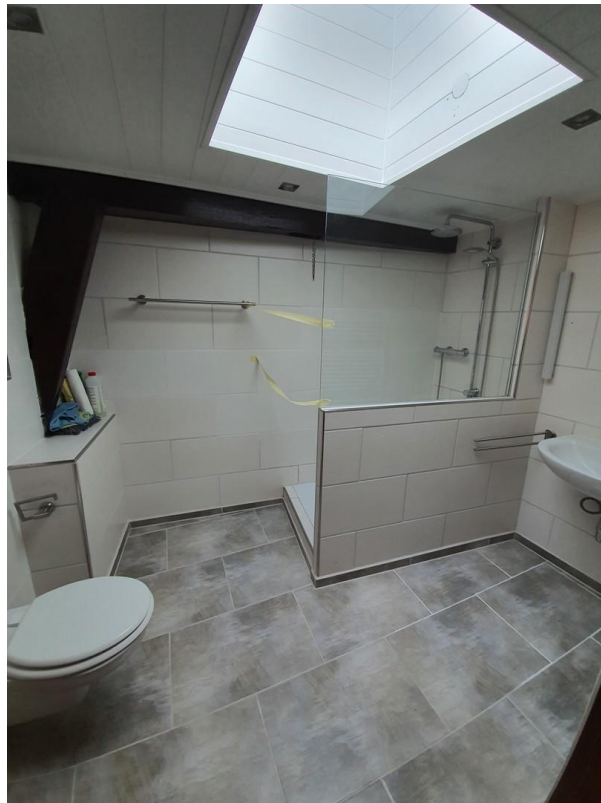




# Exposé - Galerie

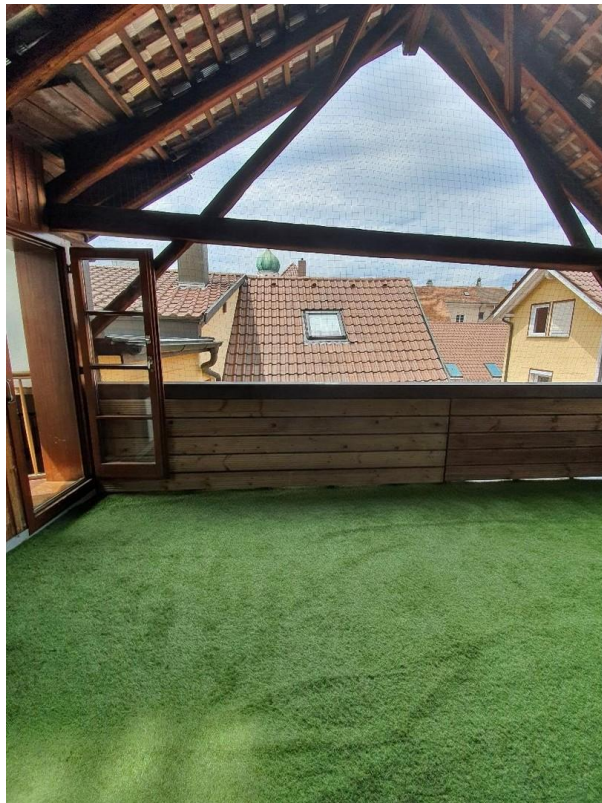


# Exposé - Galerie





# Exposé - Galerie





# Exposé - Galerie



# Exposé - Grundrisse

